

# Тепловизионное обследование загородного жилого дома

---



**Фирма**                      Sohranim-teplo.ru

Телефон: +7 (967) 224-58-19  
Электронная почта: info@sohranim-teplo.ru

---

**Прибор**                      testo 875-2                      Серийный №: 2396452

---

**Заказчик**                      Физическое лицо

Место измерения:

МО, Ступинский район, д. Головлино

Дата измерений: 10.01.2016

---

# Тепловизионное обследование загородного жилого дома

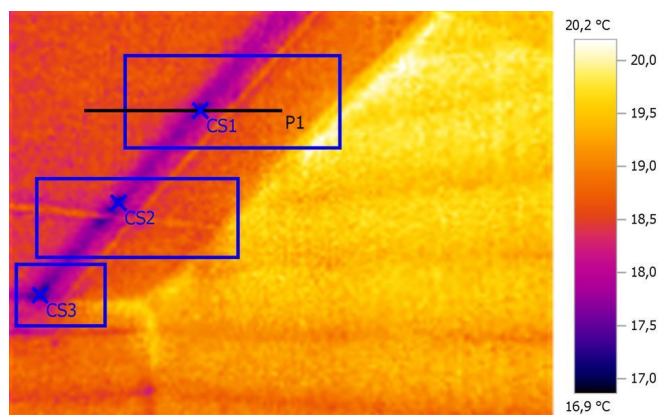
Файл: IV\_03485.BMT

Дата: 10.01.2016

Тип объектива: Стандартный 32°

Серийный номер объектива: 20314357

Время: 14:10:23



Параметры изображения:

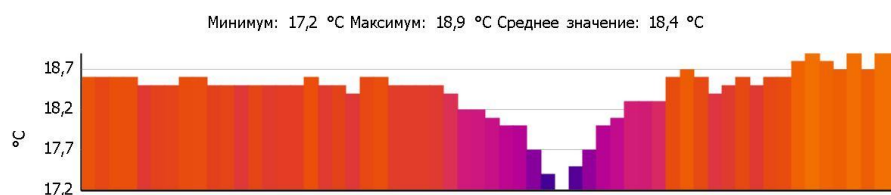
Коэффициент излучения: 0,95

Отраж. темп. [°C]: 20,0

Выделение изображений:

Измеряемые объекты	Темп. [°C]	Излуч.	Отраж. темп. [°C]	Примечания
Самая холодная точка 1	17,2	0,95	20,0	-
Самая холодная точка 2	16,9	0,95	20,0	-
Самая холодная точка 3	17,2	0,95	20,0	-

Линия профиля:



# Тепловизионное обследование загородного жилого дома

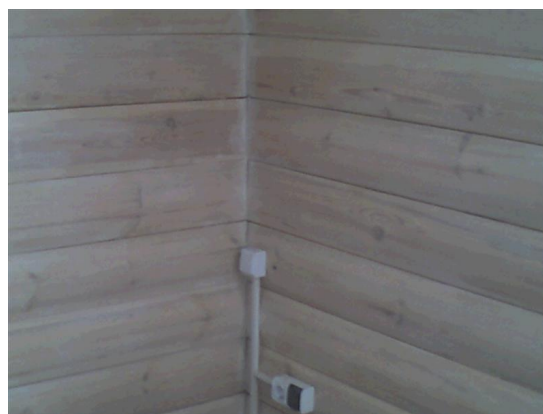
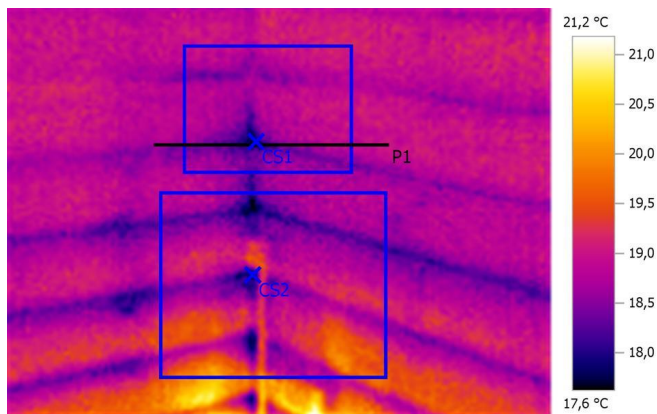
Файл: IV\_03488.BMT

Дата: 10.01.2016

Тип объектива: Стандартный 32°

Серийный номер объектива: 20314357

Время: 14:11:50



**Параметры изображения:**

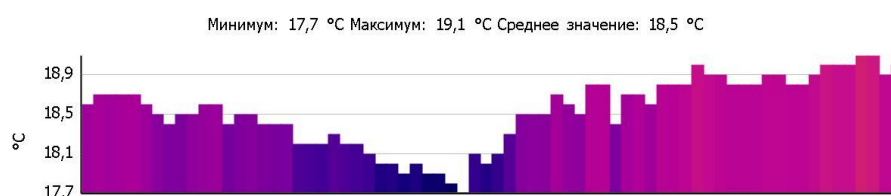
Коэффициент излучения: 0,95

Отраж. темп. [°C]: 20,0

**Выделение изображений:**

Измеряемые объекты	Темп. [°C]	Излуч.	Отраж. темп. [°C]	Примечания
Самая холодная точка 1	17,7	0,95	20,0	-
Самая холодная точка 2	17,6	0,95	20,0	-

**Линия профиля:**



# Тепловизионное обследование загородного жилого дома

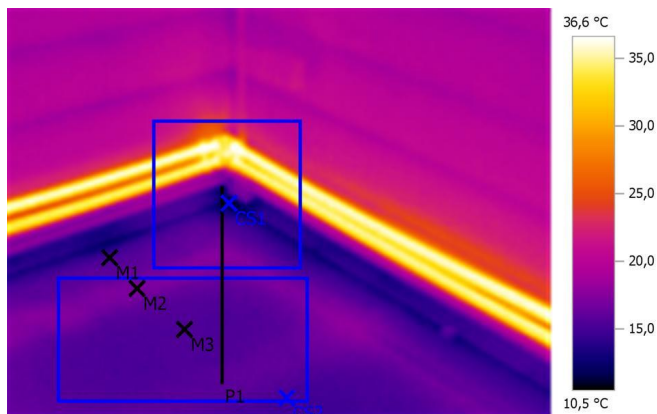
Файл: IV\_03489.BMT

Дата: 10.01.2016

Тип объектива: Стандартный 32°

Серийный номер объектива: 20314357

Время: 14:11:54



Параметры изображения:

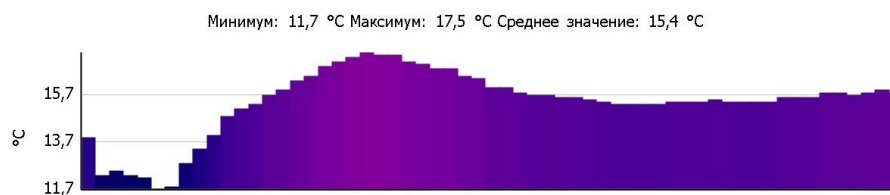
Коэффициент излучения: 0,95

Отраж. темп. [°C]: 20,0

Выделение изображений:

Измеряемые объекты	Темп. [°C]	Излуч.	Отраж. темп. [°C]	Примечания
Точка измерения 1	15,2	0,95	20,0	-
Точка измерения 2	17,1	0,95	20,0	-
Точка измерения 3	15,4	0,95	20,0	-
Самая холодная точка 1	10,5	0,95	20,0	-
Самая холодная точка 2	14,9	0,95	20,0	-

Линия профиля:



# Тепловизионное обследование загородного жилого дома

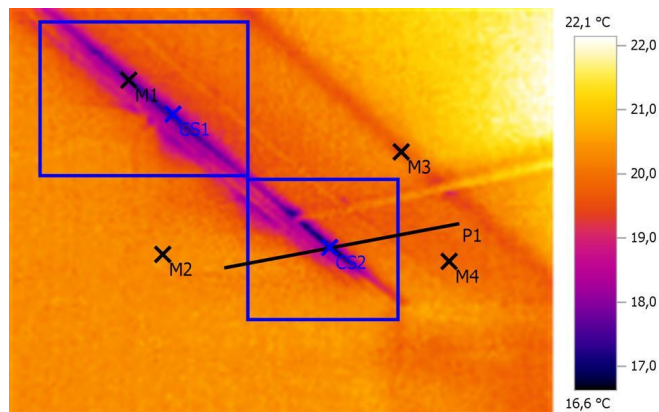
Файл: IV\_03493.BMT

Дата: 10.01.2016

Тип объектива: Стандартный 32°

Серийный номер объектива: 20314357

Время: 14:13:19



Параметры изображения:

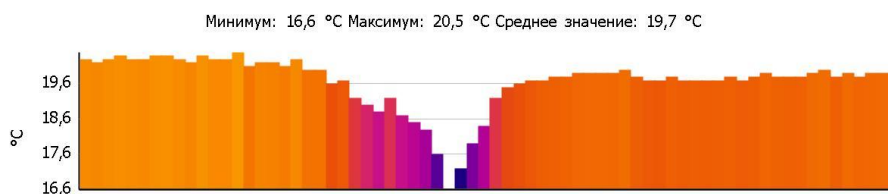
Коэффициент излучения: 0,95

Отраж. темп. [°C]: 20,0

Выделение изображений:

Измеряемые объекты	Темп. [°C]	Излуч.	Отраж. темп. [°C]	Примечания
Точка измерения 1	17,4	0,95	20,0	-
Точка измерения 2	20,4	0,95	20,0	-
Точка измерения 3	19,3	0,95	20,0	-
Точка измерения 4	19,9	0,95	20,0	-
Самая холодная точка 1	17,1	0,95	20,0	-
Самая холодная точка 2	16,6	0,95	20,0	-

Линия профиля:



# Тепловизионное обследование загородного жилого дома

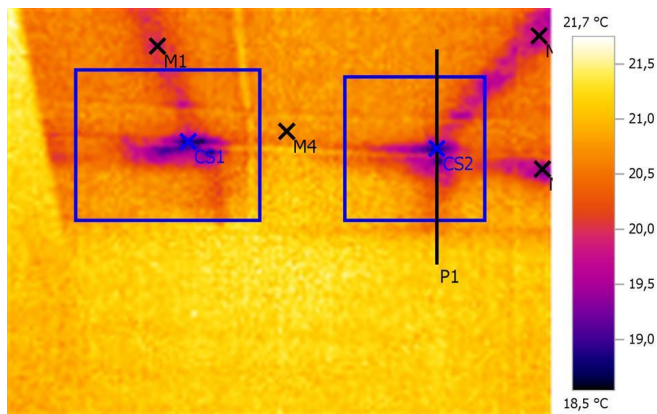
Файл: IV\_03496.BMT

Дата: 10.01.2016

Тип объектива: Стандартный 32°

Серийный номер объектива: 20314357

Время: 14:13:59



Параметры изображения:

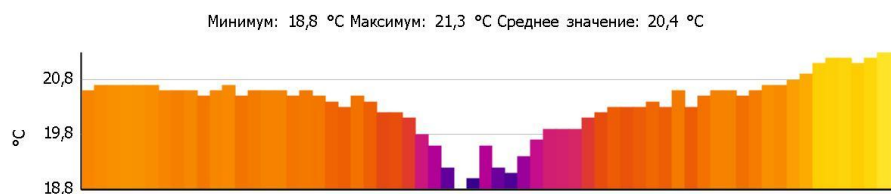
Коэффициент излучения: 0,95

Отраж. темп. [°C]: 20,0

Выделение изображений:

Измеряемые объекты	Темп. [°C]	Излуч.	Отраж. темп. [°C]	Примечания
Точка измерения 1	19,9	0,95	20,0	-
Точка измерения 2	19,7	0,95	20,0	-
Точка измерения 3	19,4	0,95	20,0	-
Точка измерения 4	20,6	0,95	20,0	-
Самая холодная точка 1	18,5	0,95	20,0	-
Самая холодная точка 2	18,8	0,95	20,0	-

Линия профиля:



# Тепловизионное обследование загородного жилого дома

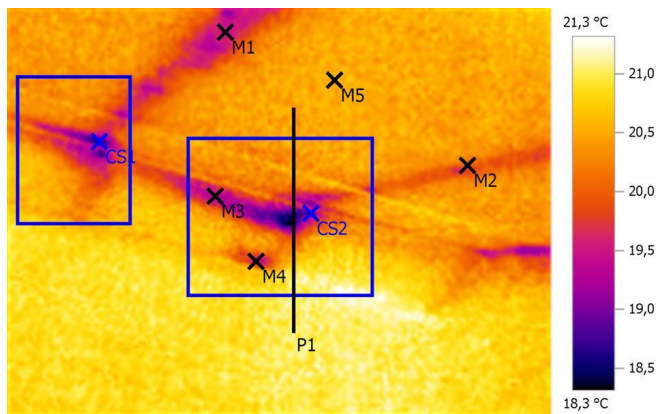
Файл: IV\_03498.BMT

Дата: 10.01.2016

Тип объектива: Стандартный 32°

Серийный номер объектива: 20314357

Время: 14:14:12



Параметры изображения:

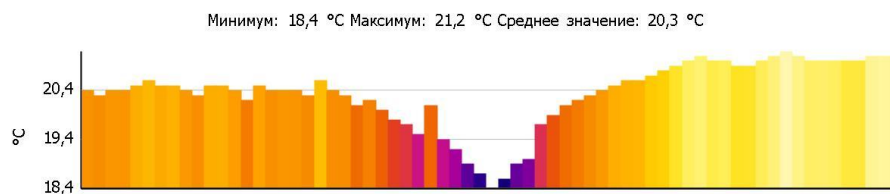
Коэффициент излучения: 0,95

Отраж. темп. [°C]: 20,0

Выделение изображений:

Измеряемые объекты	Темп. [°C]	Излуч.	Отраж. темп. [°C]	Примечания
Точка измерения 1	19,4	0,95	20,0	-
Точка измерения 2	19,9	0,95	20,0	-
Точка измерения 3	19,4	0,95	20,0	-
Точка измерения 4	19,4	0,95	20,0	-
Точка измерения 5	20,4	0,95	20,0	-
Самая холодная точка 1	18,4	0,95	20,0	-
Самая холодная точка 2	18,3	0,95	20,0	-

Линия профиля:



# Тепловизионное обследование загородного жилого дома

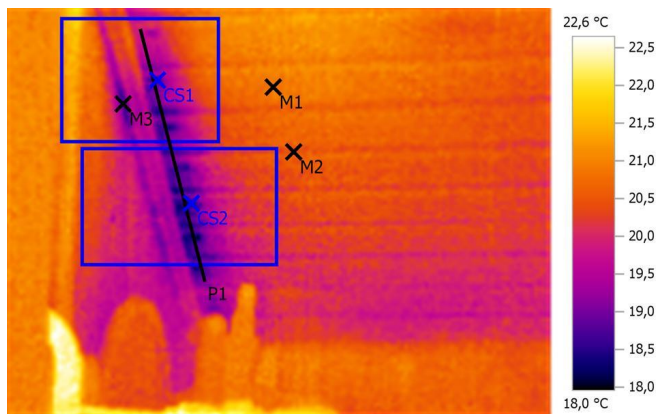
Файл: IV\_03503.BMT

Дата: 10.01.2016

Тип объектива: Стандартный 32°

Серийный номер объектива: 20314357

Время: 14:15:32



Параметры изображения:

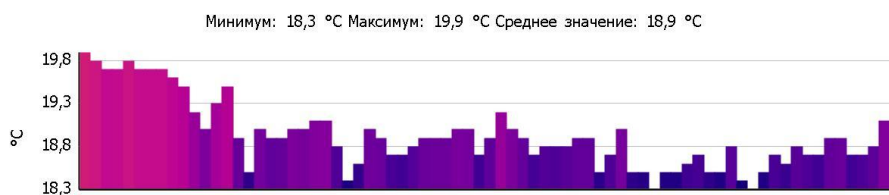
Коэффициент излучения: 0,95

Отраж. темп. [°C]: 20,0

Выделение изображений:

Измеряемые объекты	Темп. [°C]	Излуч.	Отраж. темп. [°C]	Примечания
Точка измерения 1	21,0	0,95	20,0	-
Точка измерения 2	20,7	0,95	20,0	-
Точка измерения 3	18,8	0,95	20,0	-
Самая холодная точка 1	18,4	0,95	20,0	-
Самая холодная точка 2	18,0	0,95	20,0	-

Линия профиля:





# Тепловизионное обследование загородного жилого дома

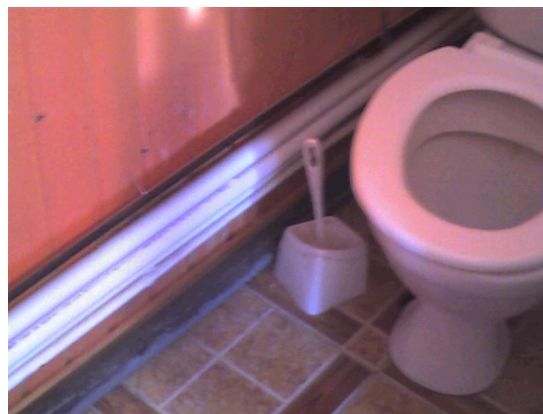
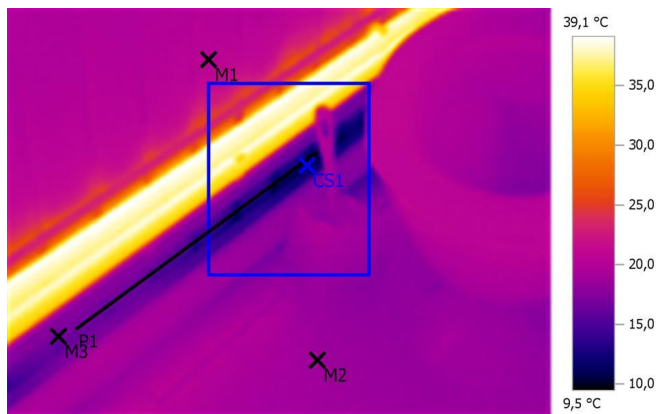
Файл: IV\_03504.BMT

Дата: 10.01.2016

Тип объектива: Стандартный 32°

Серийный номер объектива: 20314357

Время: 14:16:14



Параметры изображения:

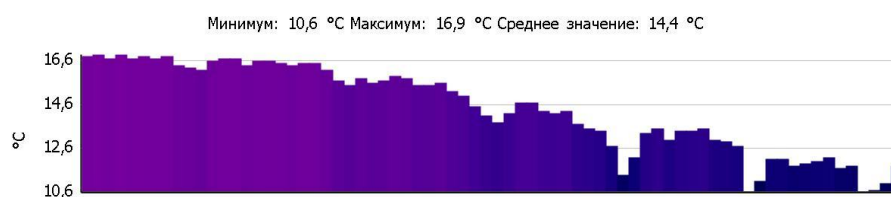
Коэффициент излучения: 0,95

Отраж. темп. [°C]: 20,0

Выделение изображений:

Измеряемые объекты	Темп. [°C]	Излуч.	Отраж. темп. [°C]	Примечания
Точка измерения 1	20,5	0,95	20,0	-
Точка измерения 2	18,8	0,95	20,0	-
Точка измерения 3	16,4	0,95	20,0	-
Самая холодная точка 1	9,5	0,95	20,0	-

Линия профиля:



# Тепловизионное обследование загородного жилого дома

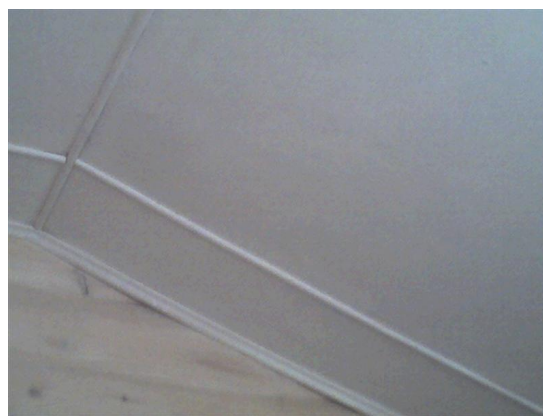
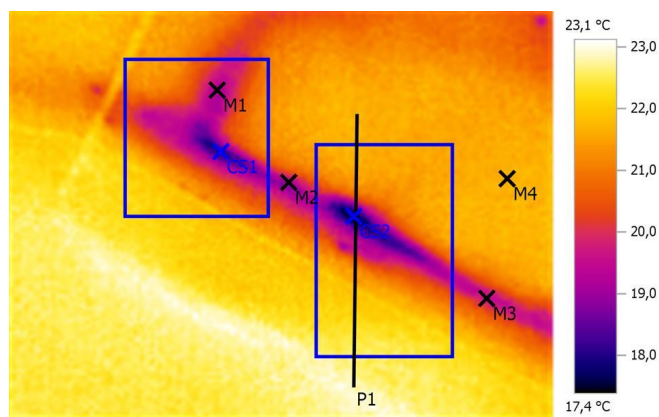
Файл: IV\_03506.BMT

Дата: 10.01.2016

Тип объектива: Стандартный 32°

Серийный номер объектива: 20314357

Время: 14:17:15



## Параметры изображения:

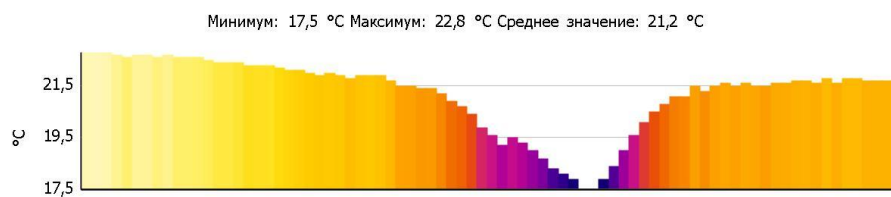
Коэффициент излучения: 0,95

Отраж. темп. [°C]: 20,0

## Выделение изображений:

Измеряемые объекты	Темп. [°C]	Излуч.	Отраж. темп. [°C]	Примечания
Точка измерения 1	19,2	0,95	20,0	-
Точка измерения 2	19,0	0,95	20,0	-
Точка измерения 3	19,5	0,95	20,0	-
Точка измерения 4	21,6	0,95	20,0	-
Самая холодная точка 1	17,9	0,95	20,0	-
Самая холодная точка 2	17,4	0,95	20,0	-

## Линия профиля:



# Тепловизионное обследование загородного жилого дома

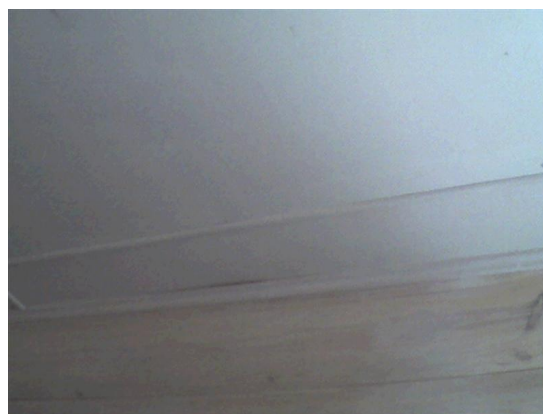
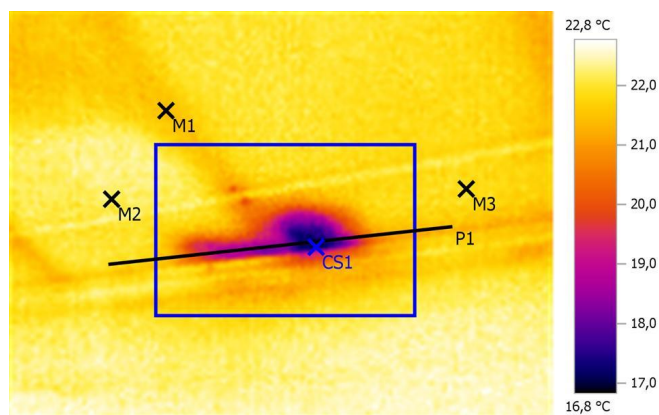
Файл: IV\_03507.BMT

Дата: 10.01.2016

Тип объектива: Стандартный 32°

Серийный номер объектива: 20314357

Время: 14:17:41



## Параметры изображения:

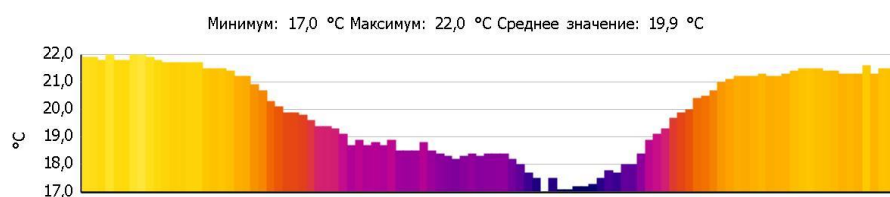
Коэффициент излучения: 0,95

Отраж. темп. [°C]: 20,0

## Выделение изображений:

Измеряемые объекты	Темп. [°C]	Излуч.	Отраж. темп. [°C]	Примечания
Точка измерения 1	21,4	0,95	20,0	-
Точка измерения 2	22,3	0,95	20,0	-
Точка измерения 3	21,9	0,95	20,0	-
Самая холодная точка 1	16,8	0,95	20,0	-

## Линия профиля:



# Тепловизионное обследование загородного жилого дома

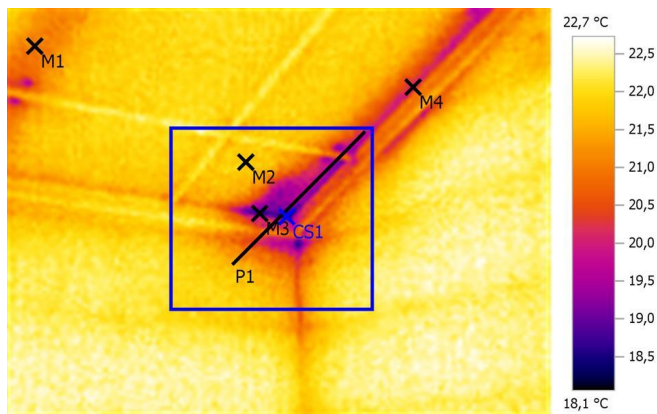
Файл: IV\_03509.BMT

Дата: 10.01.2016

Тип объектива: Стандартный 32°

Серийный номер объектива: 20314357

Время: 14:17:56



Параметры изображения:

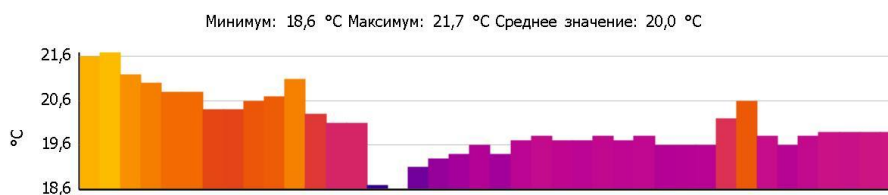
Коэффициент излучения: 0,95

Отраж. темп. [°C]: 20,0

Выделение изображений:

Измеряемые объекты	Темп. [°C]	Излуч.	Отраж. темп. [°C]	Примечания
Точка измерения 1	21,1	0,95	20,0	-
Точка измерения 2	21,8	0,95	20,0	-
Точка измерения 3	18,7	0,95	20,0	-
Точка измерения 4	19,9	0,95	20,0	-
Самая холодная точка 1	18,1	0,95	20,0	-

Линия профиля:



# Тепловизионное обследование загородного жилого дома

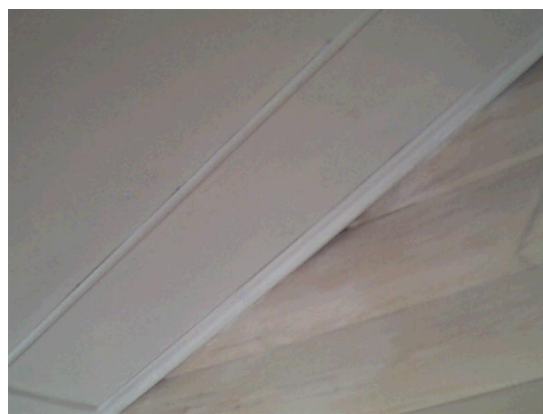
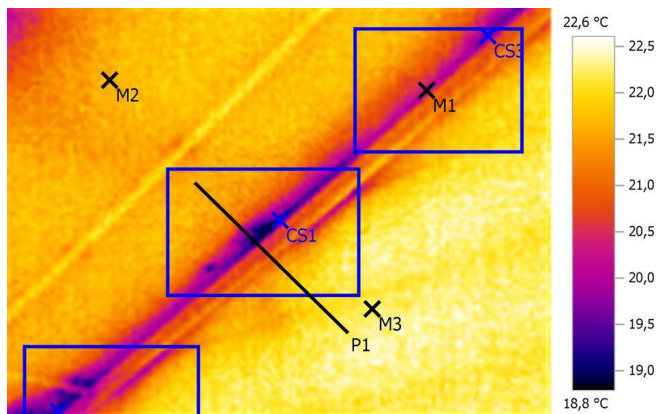
Файл: IV\_03510.BMT

Дата: 10.01.2016

Тип объектива: Стандартный 32°

Серийный номер объектива: 20314357

Время: 14:18:01



Параметры изображения:

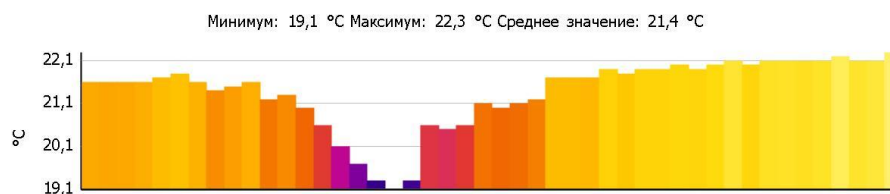
Коэффициент излучения: 0,95

Отраж. темп. [°C]: 20,0

Выделение изображений:

Измеряемые объекты	Темп. [°C]	Излуч.	Отраж. темп. [°C]	Примечания
Точка измерения 1	20,1	0,95	20,0	-
Точка измерения 2	21,6	0,95	20,0	-
Точка измерения 3	22,3	0,95	20,0	-
Самая холодная точка 1	18,8	0,95	20,0	-
Самая холодная точка 2	19,0	0,95	20,0	-
Самая холодная точка 3	19,5	0,95	20,0	-

Линия профиля:



# Тепловизионное обследование загородного жилого дома

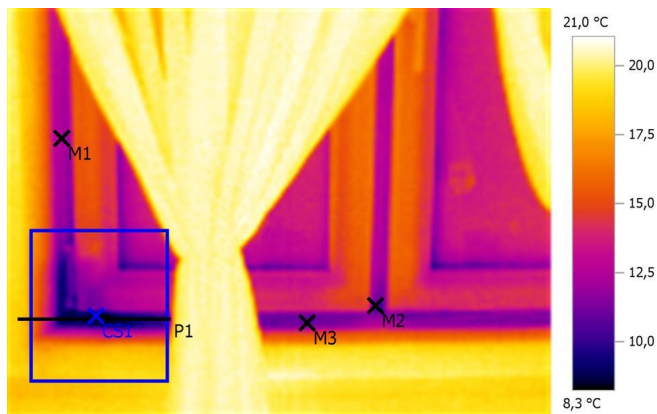
Файл: IV\_03512.BMT

Дата: 10.01.2016

Тип объектива: Стандартный 32°

Серийный номер объектива: 20314357

Время: 14:18:36



Параметры изображения:

Коэффициент излучения: 0,95

Отраж. темп. [°C]: 20,0

Выделение изображений:

Измеряемые объекты	Темп. [°C]	Излуч.	Отраж. темп. [°C]	Примечания
Точка измерения 1	12,4	0,95	20,0	-
Точка измерения 2	10,4	0,95	20,0	-
Точка измерения 3	11,0	0,95	20,0	-
Самая холодная точка 1	8,3	0,95	20,0	-

Линия профиля:



# Тепловизионное обследование загородного жилого дома

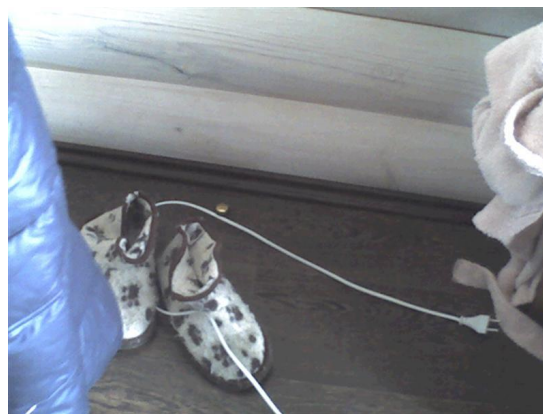
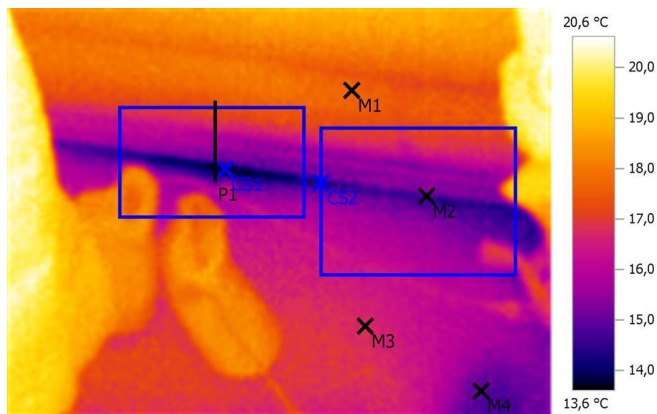
Файл: IV\_03514.BMT

Дата: 10.01.2016

Тип объектива: Стандартный 32°

Серийный номер объектива: 20314357

Время: 14:24:03



Параметры изображения:

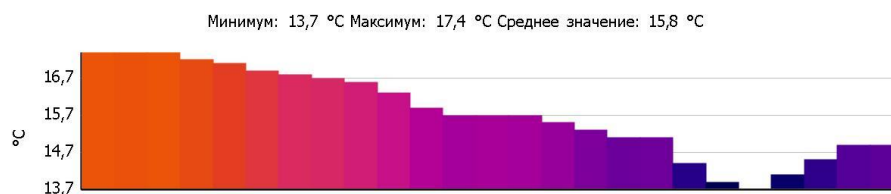
Коэффициент излучения: 0,95

Отраж. темп. [°C]: 20,0

Выделение изображений:

Измеряемые объекты	Темп. [°C]	Излуч.	Отраж. темп. [°C]	Примечания
Точка измерения 1	17,6	0,95	20,0	-
Точка измерения 2	14,6	0,95	20,0	-
Точка измерения 3	16,7	0,95	20,0	-
Точка измерения 4	14,9	0,95	20,0	-
Самая холодная точка 1	13,6	0,95	20,0	-
Самая холодная точка 2	14,2	0,95	20,0	-

Линия профиля:



# Тепловизионное обследование загородного жилого дома

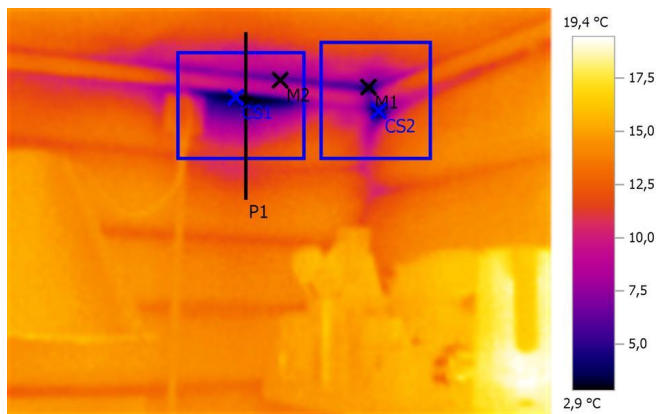
Файл: IV\_03515.BMT

Дата: 10.01.2016

Тип объектива: Стандартный 32°

Серийный номер объектива: 20314357

Время: 14:24:37



Параметры изображения:

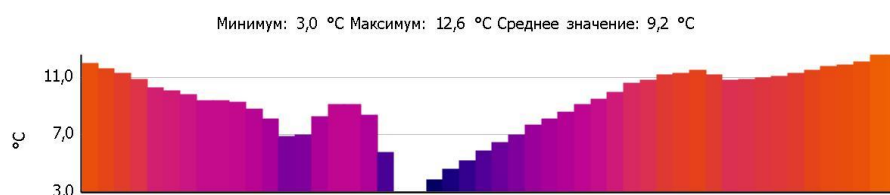
Коэффициент излучения: 0,95

Отраж. темп. [°C]: 20,0

Выделение изображений:

Измеряемые объекты	Темп. [°C]	Излуч.	Отраж. темп. [°C]	Примечания
Точка измерения 1	4,3	0,95	20,0	-
Точка измерения 2	6,5	0,95	20,0	-
Самая холодная точка 1	2,9	0,95	20,0	-
Самая холодная точка 2	3,2	0,95	20,0	-

Линия профиля:





# Тепловизионное обследование загородного жилого дома

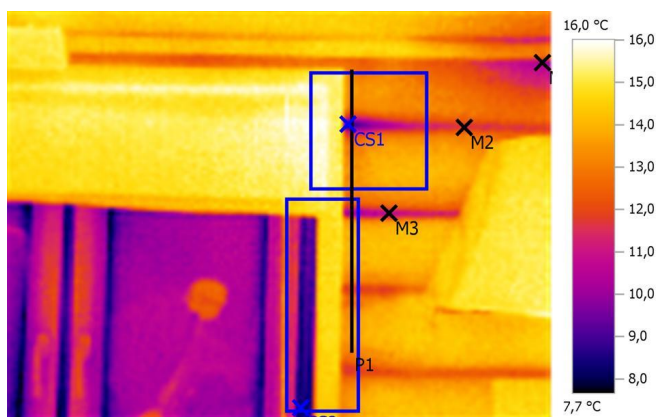
Файл: IV\_03516.BMT

Дата: 10.01.2016

Тип объектива: Стандартный 32°

Серийный номер объектива: 20314357

Время: 14:24:45



Параметры изображения:

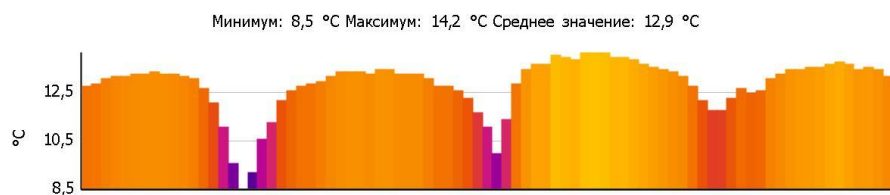
Коэффициент излучения: 0,95

Отраж. темп. [°C]: 20,0

Выделение изображений:

Измеряемые объекты	Темп. [°C]	Излуч.	Отраж. темп. [°C]	Примечания
Точка измерения 1	10,5	0,95	20,0	-
Точка измерения 2	11,6	0,95	20,0	-
Точка измерения 3	10,8	0,95	20,0	-
Самая холодная точка 1	7,9	0,95	20,0	-
Самая холодная точка 2	8,1	0,95	20,0	-

Линия профиля:



# Тепловизионное обследование загородного жилого дома

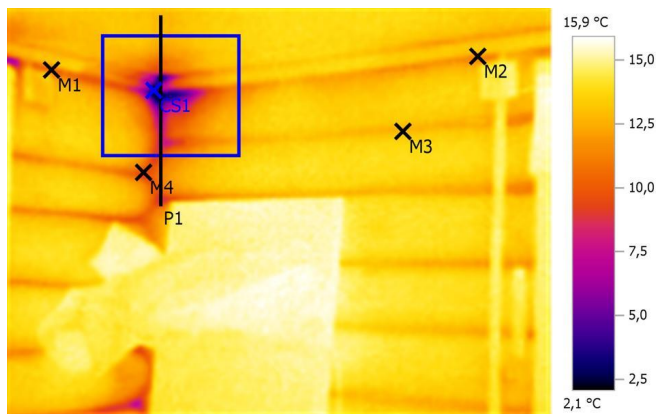
Файл: IV\_03517.BMT

Дата: 10.01.2016

Тип объектива: Стандартный 32°

Серийный номер объектива: 20314357

Время: 14:24:51



Параметры изображения:

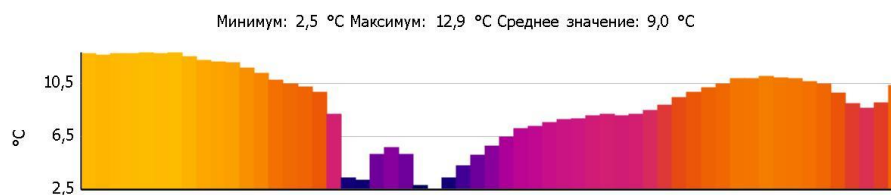
Коэффициент излучения: 0,95

Отраж. темп. [°C]: 20,0

Выделение изображений:

Измеряемые объекты	Темп. [°C]	Излуч.	Отраж. темп. [°C]	Примечания
Точка измерения 1	10,4	0,95	20,0	-
Точка измерения 2	11,8	0,95	20,0	-
Точка измерения 3	12,8	0,95	20,0	-
Точка измерения 4	9,4	0,95	20,0	-
Самая холодная точка 1	2,1	0,95	20,0	-

Линия профиля:



# Тепловизионное обследование загородного жилого дома

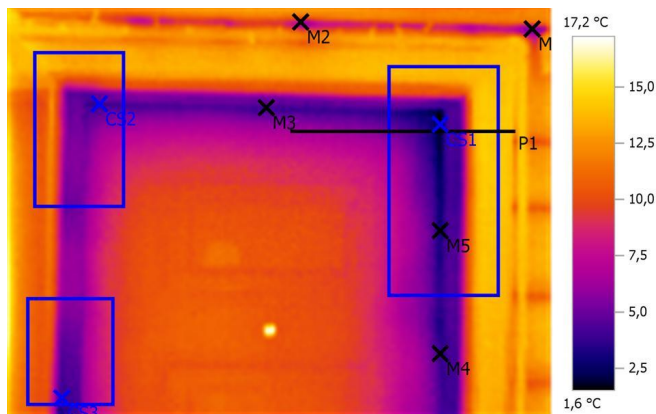
Файл: IV\_03521.BMT

Дата: 10.01.2016

Тип объектива: Стандартный 32°

Серийный номер объектива: 20314357

Время: 14:25:24



Параметры изображения:

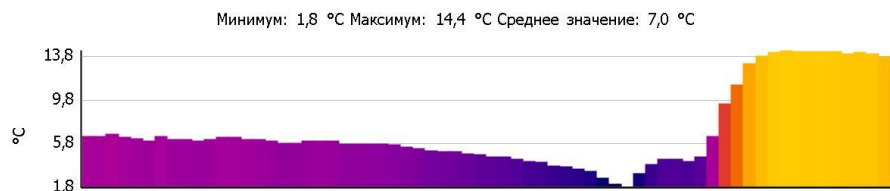
Коэффициент излучения: 0,95

Отраж. темп. [°C]: 20,0

Выделение изображений:

Измеряемые объекты	Темп. [°C]	Излуч.	Отраж. темп. [°C]	Примечания
Точка измерения 1	5,6	0,95	20,0	-
Точка измерения 2	7,4	0,95	20,0	-
Точка измерения 3	4,2	0,95	20,0	-
Точка измерения 4	3,7	0,95	20,0	-
Точка измерения 5	3,2	0,95	20,0	-
Самая холодная точка 1	1,6	0,95	20,0	-
Самая холодная точка 2	3,6	0,95	20,0	-
Самая холодная точка 3	3,8	0,95	20,0	-

Линия профиля:



# Тепловизионное обследование загородного жилого дома

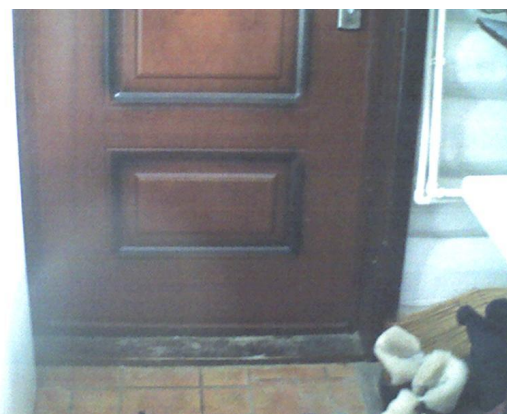
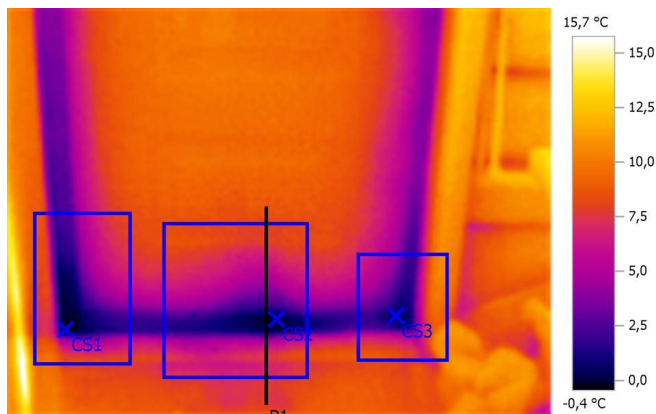
Файл: IV\_03522.BMT

Дата: 10.01.2016

Тип объектива: Стандартный 32°

Серийный номер объектива: 20314357

Время: 14:25:28



## Параметры изображения:

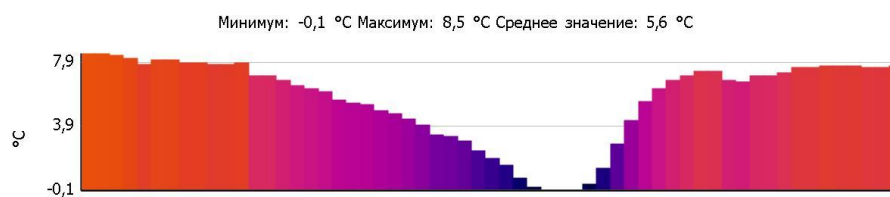
Коэффициент излучения: 0,95

Отраж. темп. [°C]: 20,0

## Выделение изображений:

Измеряемые объекты	Темп. [°C]	Излуч.	Отраж. темп. [°C]	Примечания
Самая холодная точка 1	-0,4	0,95	20,0	-
Самая холодная точка 2	-0,4	0,95	20,0	-
Самая холодная точка 3	0,2	0,95	20,0	-

## Линия профиля:



# Тепловизионное обследование загородного жилого дома

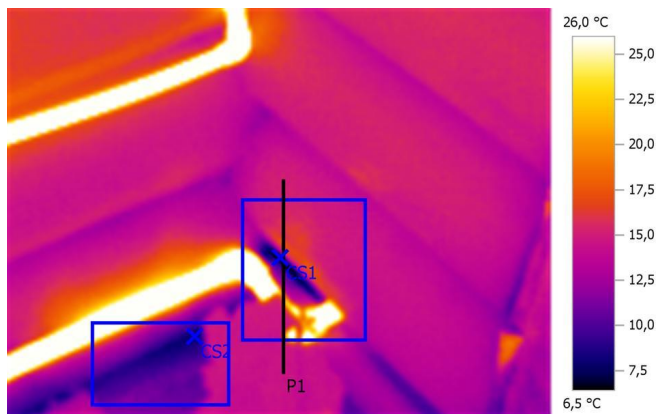
Файл: IV\_03525.BMT

Дата: 10.01.2016

Тип объектива: Стандартный 32°

Серийный номер объектива: 20314357

Время: 14:26:37



Параметры изображения:

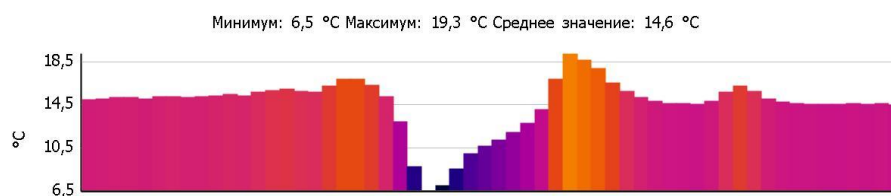
Коэффициент излучения: 0,95

Отраж. темп. [°C]: 20,0

Выделение изображений:

Измеряемые объекты	Темп. [°C]	Излуч.	Отраж. темп. [°C]	Примечания
Самая холодная точка 1	6,5	0,95	20,0	-
Самая холодная точка 2	7,8	0,95	20,0	-

Линия профиля:



# Тепловизионное обследование загородного жилого дома

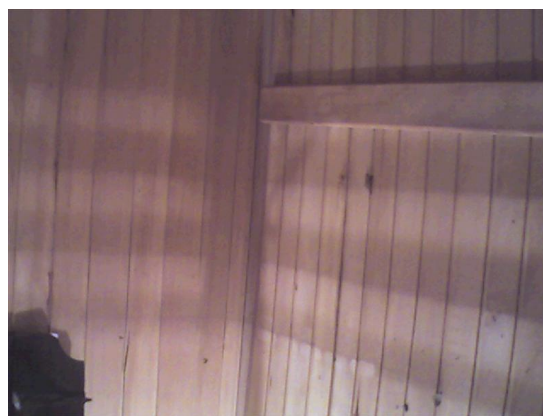
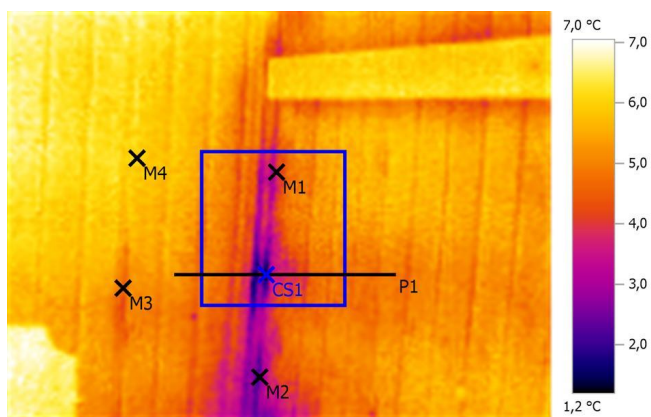
Файл: IV\_03528.BMT

Дата: 10.01.2016

Тип объектива: Стандартный 32°

Серийный номер объектива: 20314357

Время: 14:27:53



Параметры изображения:

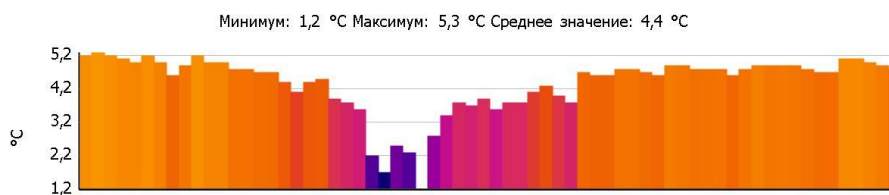
Коэффициент излучения: 0,95

Отраж. темп. [°C]: 20,0

Выделение изображений:

Измеряемые объекты	Темп. [°C]	Излуч.	Отраж. темп. [°C]	Примечания
Точка измерения 1	3,8	0,95	20,0	-
Точка измерения 2	2,2	0,95	20,0	-
Точка измерения 3	4,6	0,95	20,0	-
Точка измерения 4	5,9	0,95	20,0	-
Самая холодная точка 1	1,2	0,95	20,0	-

Линия профиля:



# Тепловизионное обследование загородного жилого дома

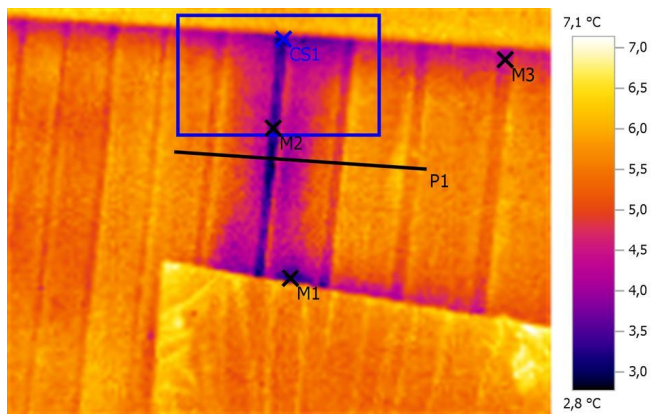
Файл: IV\_03530.BMT

Дата: 10.01.2016

Тип объектива: Стандартный 32°

Серийный номер объектива: 20314357

Время: 14:28:06



Параметры изображения:

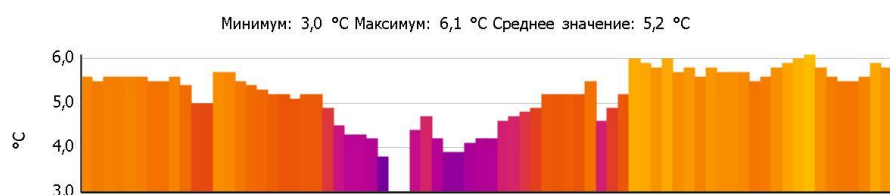
Коэффициент излучения: 0,95

Отраж. темп. [°C]: 20,0

Выделение изображений:

Измеряемые объекты	Темп. [°C]	Излуч.	Отраж. темп. [°C]	Примечания
Точка измерения 1	3,1	0,95	20,0	-
Точка измерения 2	3,2	0,95	20,0	-
Точка измерения 3	4,3	0,95	20,0	-
Самая холодная точка 1	2,8	0,95	20,0	-

Линия профиля:



# Тепловизионное обследование загородного жилого дома

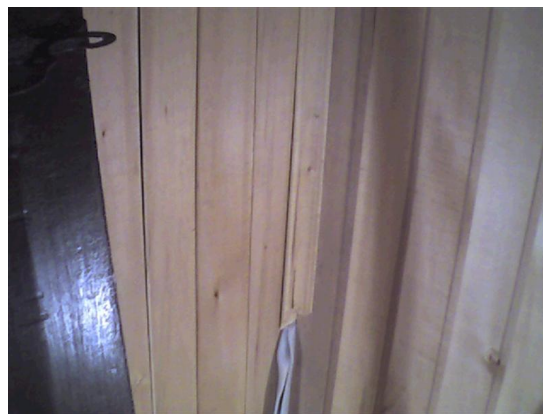
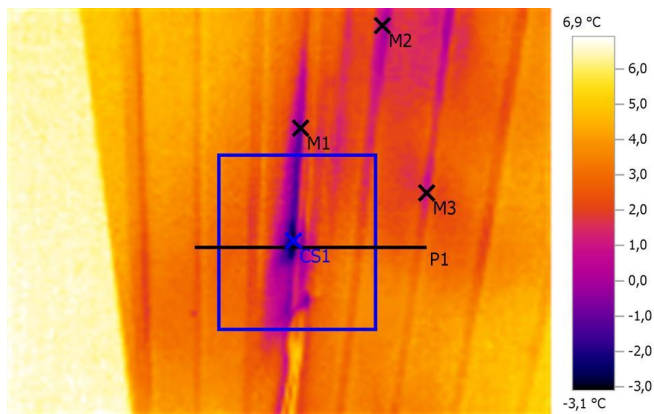
Файл: IV\_03531.BMT

Дата: 10.01.2016

Тип объектива: Стандартный 32°

Серийный номер объектива: 20314357

Время: 14:28:19



Параметры изображения:

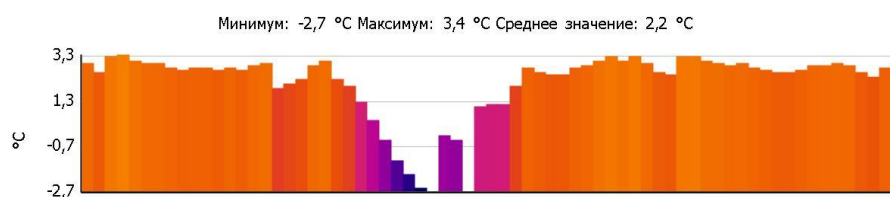
Коэффициент излучения: 0,95

Отраж. темп. [°C]: 20,0

Выделение изображений:

Измеряемые объекты	Темп. [°C]	Излуч.	Отраж. темп. [°C]	Примечания
Точка измерения 1	-0,9	0,95	20,0	-
Точка измерения 2	0,4	0,95	20,0	-
Точка измерения 3	1,0	0,95	20,0	-
Самая холодная точка 1	-3,1	0,95	20,0	-

Линия профиля:





# Тепловизионное обследование загородного жилого дома

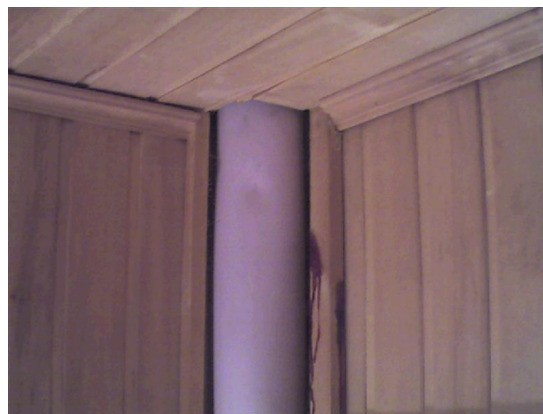
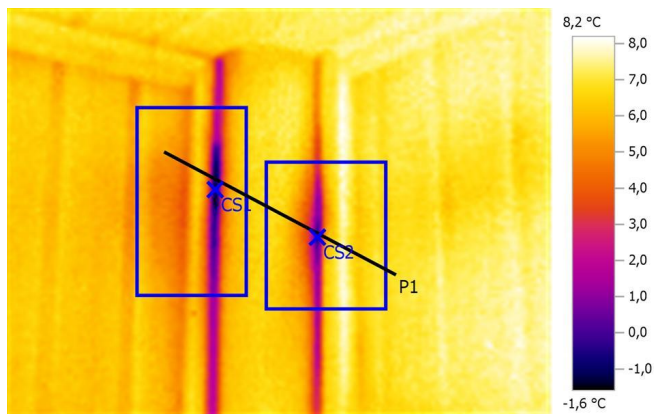
Файл: IV\_03535.BMT

Дата: 10.01.2016

Тип объектива: Стандартный 32°

Серийный номер объектива: 20314357

Время: 14:28:52



Параметры изображения:

Коэффициент излучения: 0,95

Отраж. темп. [°C]: 20,0

Выделение изображений:

Измеряемые объекты	Темп. [°C]	Излуч.	Отраж. темп. [°C]	Примечания
Самая холодная точка 1	-1,6	0,95	20,0	-
Самая холодная точка 2	-0,8	0,95	20,0	-

Линия профиля:



# Тепловизионное обследование загородного жилого дома

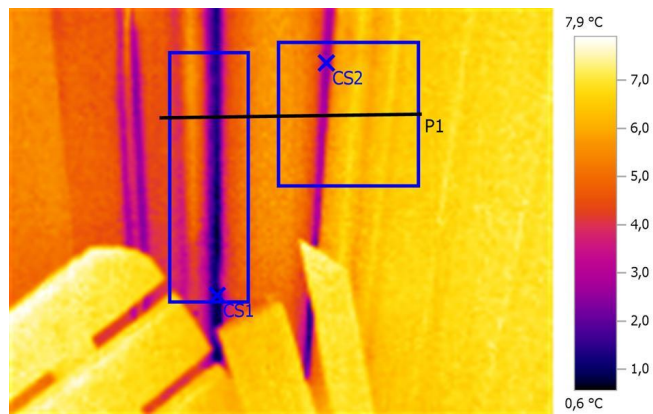
Файл: IV\_03537.BMT

Дата: 10.01.2016

Тип объектива: Стандартный 32°

Серийный номер объектива: 20314357

Время: 14:29:06



Параметры изображения:

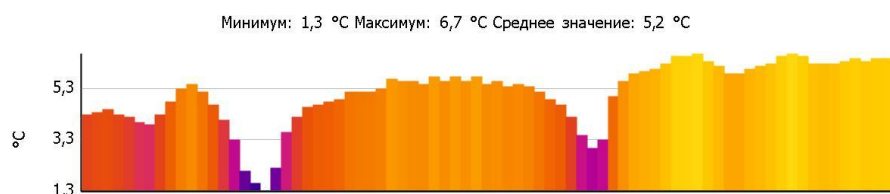
Коэффициент излучения: 0,95

Отраж. темп. [°C]: 20,0

Выделение изображений:

Измеряемые объекты	Темп. [°C]	Излуч.	Отраж. темп. [°C]	Примечания
Самая холодная точка 1	0,6	0,95	20,0	-
Самая холодная точка 2	2,4	0,95	20,0	-

Линия профиля:



# Тепловизионное обследование загородного жилого дома

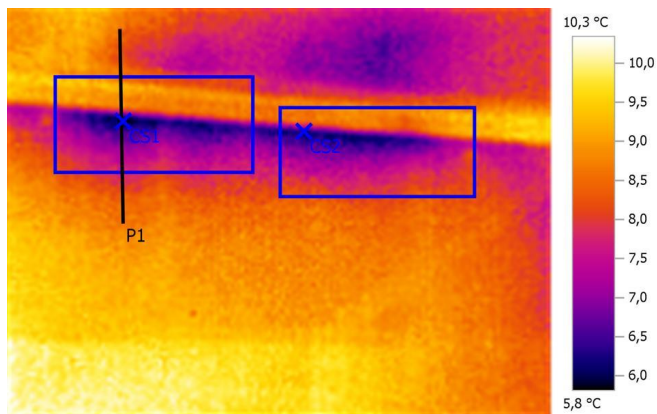
Файл: IV\_03540.BMT

Дата: 10.01.2016

Тип объектива: Стандартный 32°

Серийный номер объектива: 20314357

Время: 14:30:02



Параметры изображения:

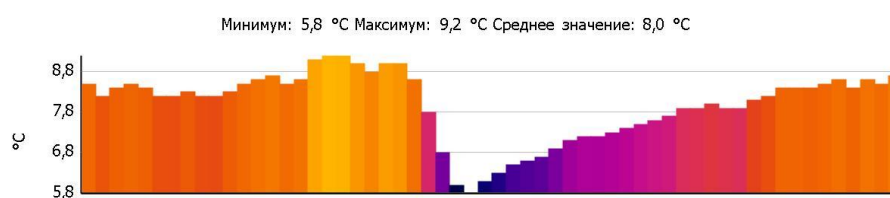
Коэффициент излучения: 0,95

Отраж. темп. [°C]: 20,0

Выделение изображений:

Измеряемые объекты	Темп. [°C]	Излуч.	Отраж. темп. [°C]	Примечания
Самая холодная точка 1	5,8	0,95	20,0	-
Самая холодная точка 2	5,9	0,95	20,0	-

Линия профиля:



# Тепловизионное обследование загородного жилого дома

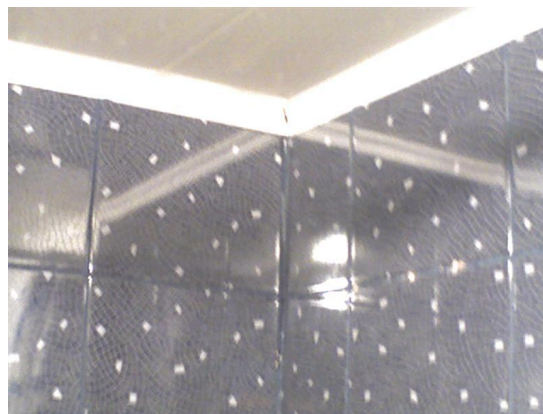
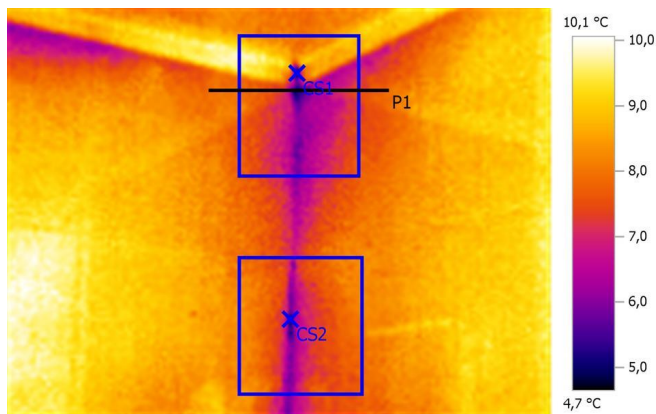
Файл: IV\_03541.BMT

Дата: 10.01.2016

Тип объектива: Стандартный 32°

Серийный номер объектива: 20314357

Время: 14:30:08



Параметры изображения:

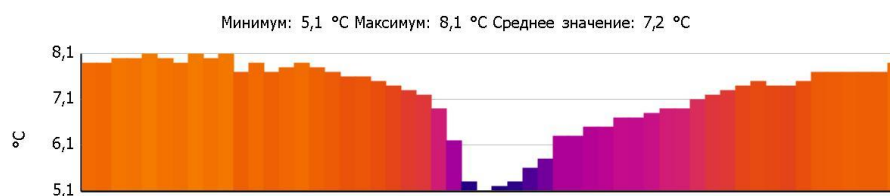
Коэффициент излучения: 0,95

Отраж. темп. [°C]: 20,0

Выделение изображений:

Измеряемые объекты	Темп. [°C]	Излуч.	Отраж. темп. [°C]	Примечания
Самая холодная точка 1	4,7	0,95	20,0	-
Самая холодная точка 2	4,9	0,95	20,0	-

Линия профиля:



# Тепловизионное обследование загородного жилого дома

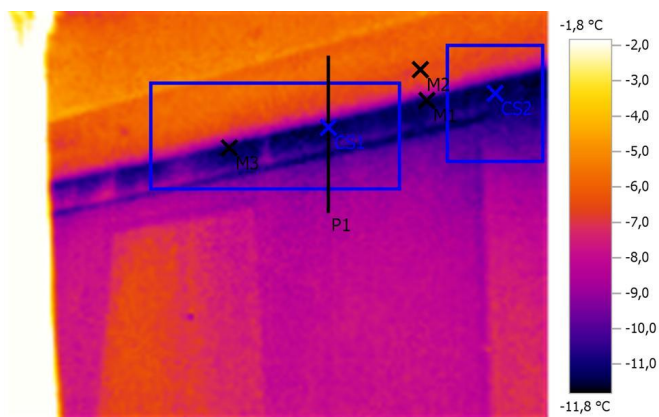
Файл: IV\_03543.BMT

Дата: 10.01.2016

Тип объектива: Стандартный 32°

Серийный номер объектива: 20314357

Время: 14:32:04



Параметры изображения:

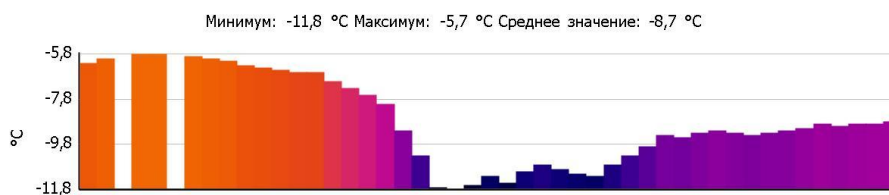
Коэффициент излучения: 0,95

Отраж. темп. [°C]: 20,0

Выделение изображений:

Измеряемые объекты	Темп. [°C]	Излуч.	Отраж. темп. [°C]	Примечания
Точка измерения 1	-11,2	0,95	20,0	-
Точка измерения 2	-6,7	0,95	20,0	-
Точка измерения 3	-11,4	0,95	20,0	-
Самая холодная точка 1	-11,8	0,95	20,0	-
Самая холодная точка 2	-11,8	0,95	20,0	-

Линия профиля:



# Тепловизионное обследование загородного жилого дома

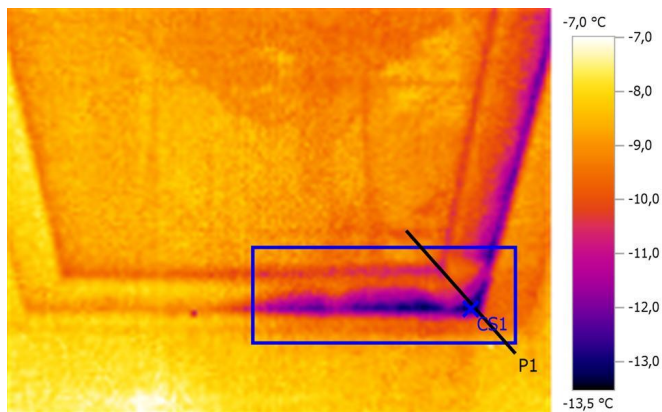
Файл: IV\_03545.BMT

Дата: 10.01.2016

Тип объектива: Стандартный 32°

Серийный номер объектива: 20314357

Время: 14:32:29



Параметры изображения:

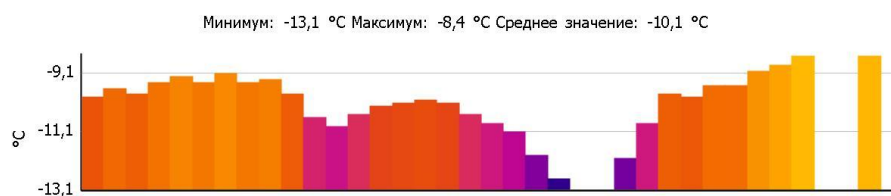
Коэффициент излучения: 0,95

Отраж. темп. [°C]: 20,0

Выделение изображений:

Измеряемые объекты	Темп. [°C]	Излуч.	Отраж. темп. [°C]	Примечания
Самая холодная точка 1	-13,5	0,95	20,0	-

Линия профиля:



# Тепловизионное обследование загородного жилого дома

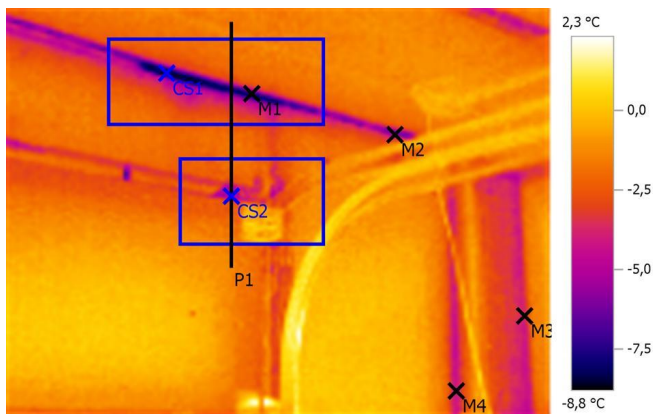
Файл: IV\_03546.BMT

Дата: 10.01.2016

Тип объектива: Стандартный 32°

Серийный номер объектива: 20314357

Время: 14:34:23



Параметры изображения:

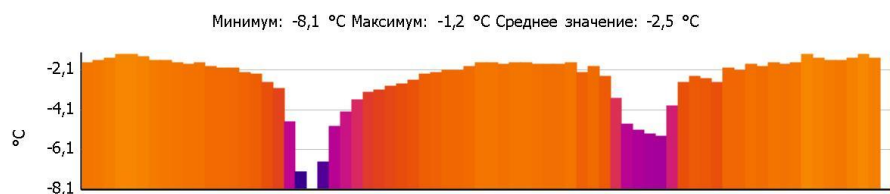
Коэффициент излучения: 0,95

Отраж. темп. [°C]: 20,0

Выделение изображений:

Измеряемые объекты	Темп. [°C]	Излуч.	Отраж. темп. [°C]	Примечания
Точка измерения 1	-7,6	0,95	20,0	-
Точка измерения 2	-5,9	0,95	20,0	-
Точка измерения 3	-3,7	0,95	20,0	-
Точка измерения 4	-4,0	0,95	20,0	-
Самая холодная точка 1	-8,8	0,95	20,0	-
Самая холодная точка 2	-5,4	0,95	20,0	-

Линия профиля:



# Тепловизионное обследование загородного жилого дома

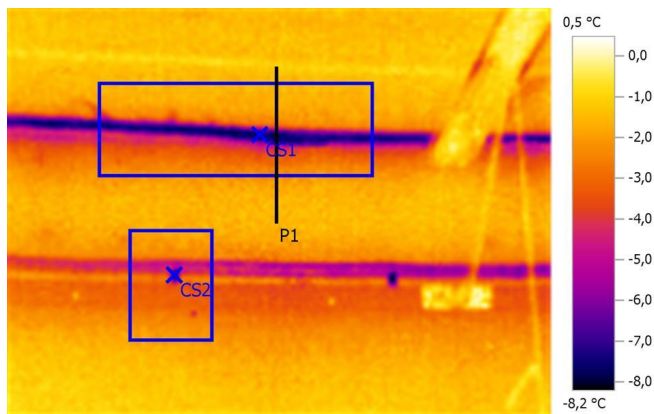
Файл: IV\_03548.BMT

Дата: 10.01.2016

Тип объектива: Стандартный 32°

Серийный номер объектива: 20314357

Время: 14:34:52



Параметры изображения:

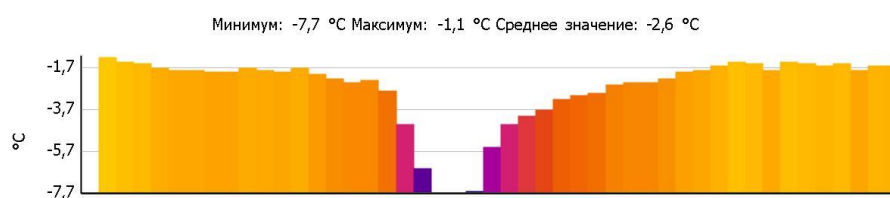
Коэффициент излучения: 0,95

Отраж. темп. [°C]: 20,0

Выделение изображений:

Измеряемые объекты	Темп. [°C]	Излуч.	Отраж. темп. [°C]	Примечания
Самая холодная точка 1	-8,2	0,95	20,0	-
Самая холодная точка 2	-7,7	0,95	20,0	-

Линия профиля:





# Тепловизионное обследование загородного жилого дома

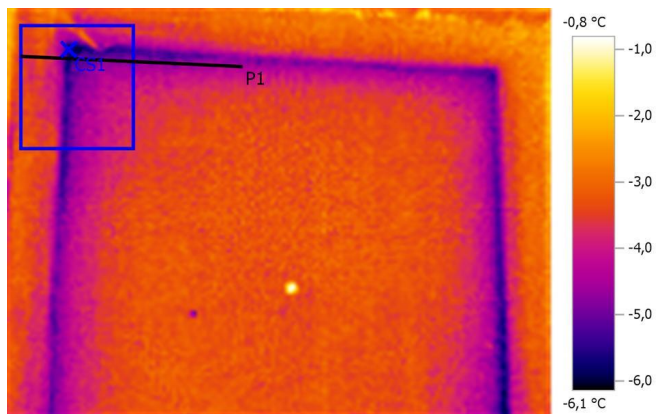
Файл: IV\_03555.BMT

Дата: 10.01.2016

Тип объектива: Стандартный 32°

Серийный номер объектива: 20314357

Время: 14:36:26



Параметры изображения:

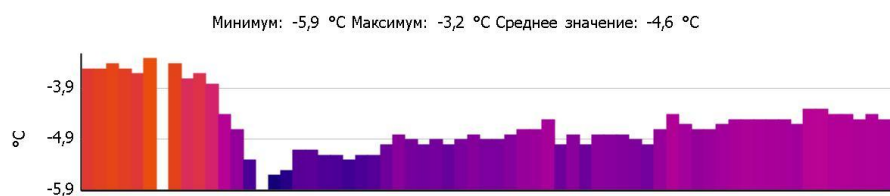
Коэффициент излучения: 0,95

Отраж. темп. [°C]: 20,0

Выделение изображений:

Измеряемые объекты	Темп. [°C]	Излуч.	Отраж. темп. [°C]	Примечания
Самая холодная точка 1	-6,1	0,95	20,0	-

Линия профиля:



# Тепловизионное обследование загородного жилого дома

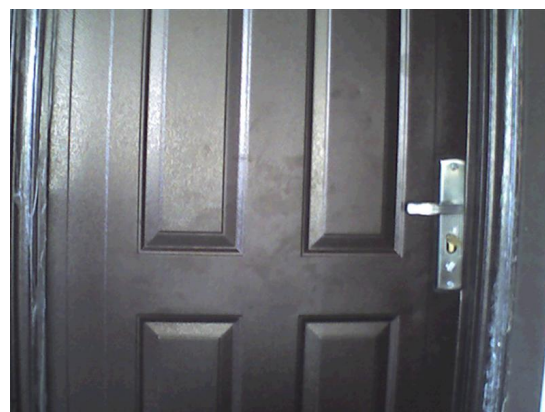
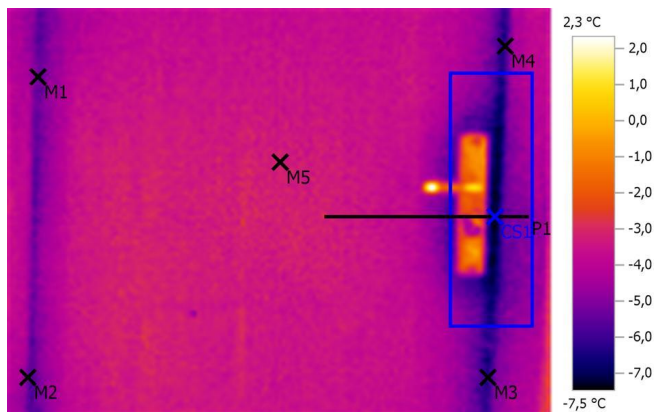
Файл: IV\_03556.BMT

Дата: 10.01.2016

Тип объектива: Стандартный 32°

Серийный номер объектива: 20314357

Время: 14:36:34



**Параметры изображения:**

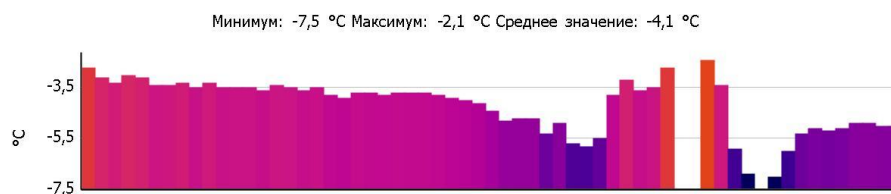
Коэффициент излучения: 0,95

Отраж. темп. [°C]: 20,0

**Выделение изображений:**

Измеряемые объекты	Темп. [°C]	Излуч.	Отраж. темп. [°C]	Примечания
Точка измерения 1	-5,4	0,95	20,0	-
Точка измерения 2	-5,3	0,95	20,0	-
Точка измерения 3	-6,1	0,95	20,0	-
Точка измерения 4	-6,0	0,95	20,0	-
Точка измерения 5	-3,4	0,95	20,0	-
Самая холодная точка 1	-7,5	0,95	20,0	-

**Линия профиля:**



# Тепловизионное обследование загородного жилого дома

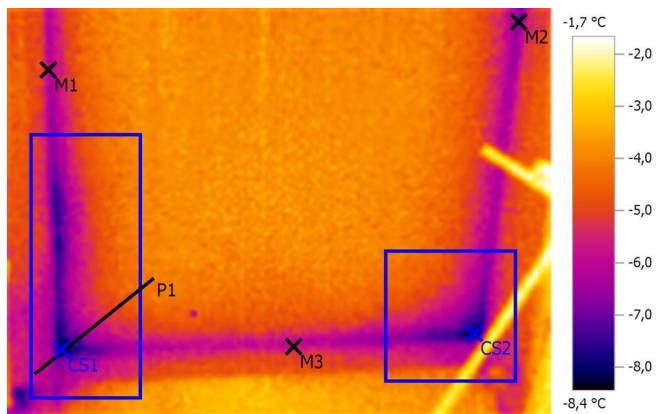
Файл: IV\_03557.BMT

Дата: 10.01.2016

Тип объектива: Стандартный 32°

Серийный номер объектива: 20314357

Время: 14:36:39



Параметры изображения:

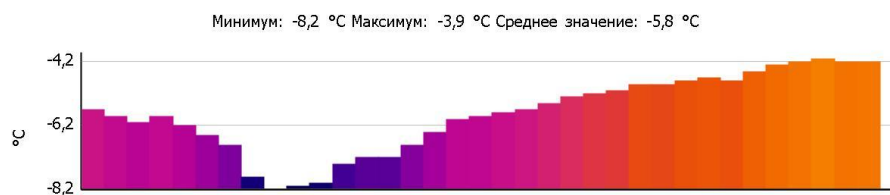
Коэффициент излучения: 0,95

Отраж. темп. [°C]: 20,0

Выделение изображений:

Измеряемые объекты	Темп. [°C]	Излуч.	Отраж. темп. [°C]	Примечания
Точка измерения 1	-6,0	0,95	20,0	-
Точка измерения 2	-6,9	0,95	20,0	-
Точка измерения 3	-5,9	0,95	20,0	-
Самая холодная точка 1	-8,4	0,95	20,0	-
Самая холодная точка 2	-8,2	0,95	20,0	-

Линия профиля:



# Тепловизионное обследование загородного жилого дома

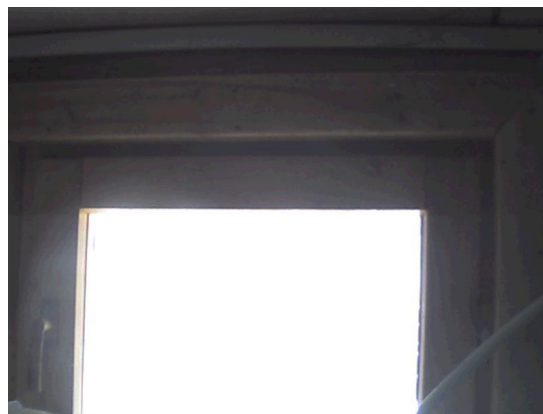
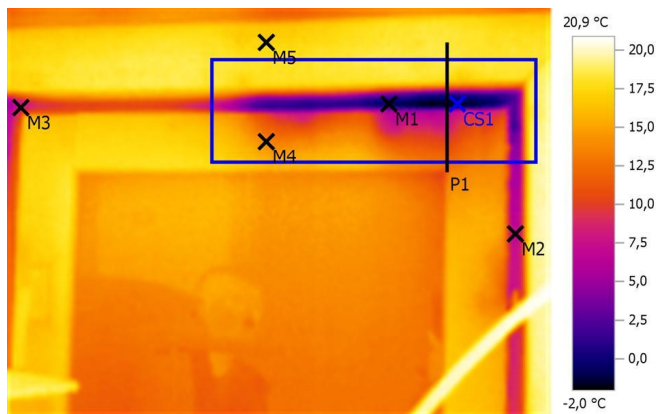
Файл: IV\_03560.BMT

Дата: 10.01.2016

Тип объектива: Стандартный 32°

Серийный номер объектива: 20314357

Время: 14:38:13



## Параметры изображения:

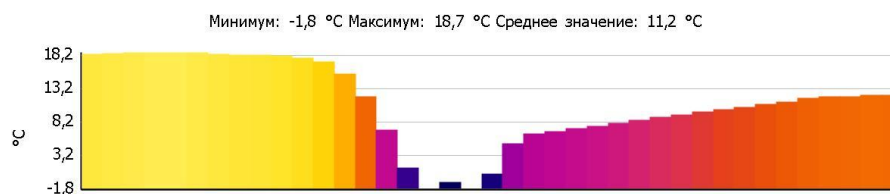
Коэффициент излучения: 0,95

Отраж. темп. [°C]: 20,0

## Выделение изображений:

Измеряемые объекты	Темп. [°C]	Излуч.	Отраж. темп. [°C]	Примечания
Точка измерения 1	-0,3	0,95	20,0	-
Точка измерения 2	7,4	0,95	20,0	-
Точка измерения 3	8,1	0,95	20,0	-
Точка измерения 4	13,9	0,95	20,0	-
Точка измерения 5	17,4	0,95	20,0	-
Самая холодная точка 1	-2,0	0,95	20,0	-

## Линия профиля:



# Тепловизионное обследование загородного жилого дома

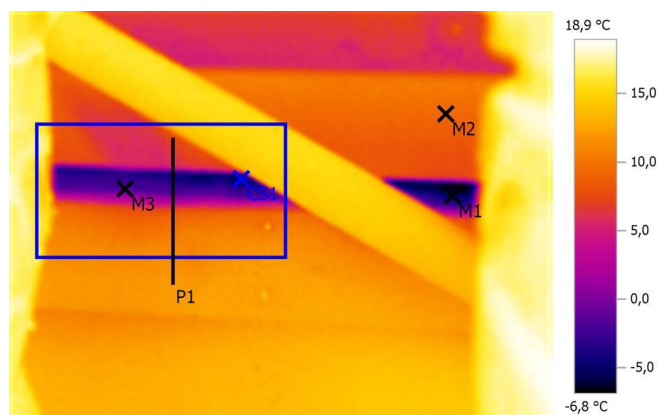
Файл: IV\_03562.BMT

Дата: 10.01.2016

Тип объектива: Стандартный 32°

Серийный номер объектива: 20314357

Время: 14:38:28



Параметры изображения:

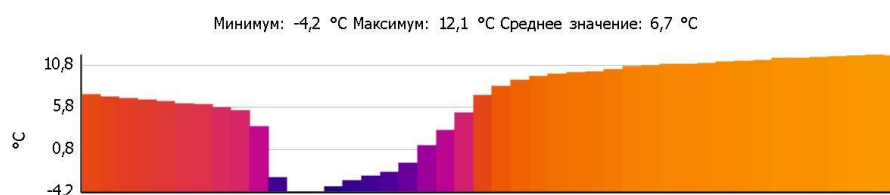
Коэффициент излучения: 0,95

Отраж. темп. [°C]: 20,0

Выделение изображений:

Измеряемые объекты	Темп. [°C]	Излуч.	Отраж. темп. [°C]	Примечания
Точка измерения 1	-4,8	0,95	20,0	-
Точка измерения 2	9,5	0,95	20,0	-
Точка измерения 3	-1,6	0,95	20,0	-
Самая холодная точка 1	-5,2	0,95	20,0	-

Линия профиля:



# Тепловизионное обследование загородного жилого дома

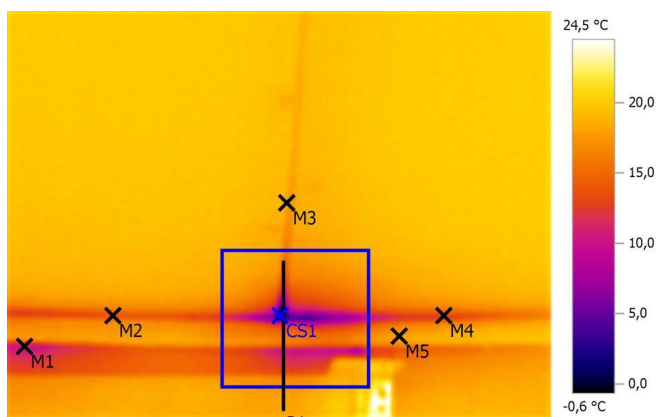
Файл: IV\_03563.BMT

Дата: 10.01.2016

Тип объектива: Стандартный 32°

Серийный номер объектива: 20314357

Время: 14:38:48



Параметры изображения:

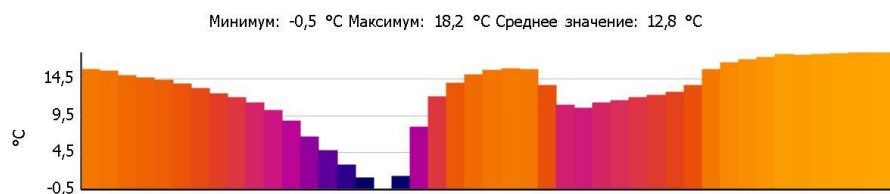
Коэффициент излучения: 0,95

Отраж. темп. [°C]: 20,0

Выделение изображений:

Измеряемые объекты	Темп. [°C]	Излуч.	Отраж. темп. [°C]	Примечания
Точка измерения 1	10,4	0,95	20,0	-
Точка измерения 2	13,9	0,95	20,0	-
Точка измерения 3	18,1	0,95	20,0	-
Точка измерения 4	13,2	0,95	20,0	-
Точка измерения 5	18,0	0,95	20,0	-
Самая холодная точка 1	-0,6	0,95	20,0	-

Линия профиля:



# Тепловизионное обследование загородного жилого дома

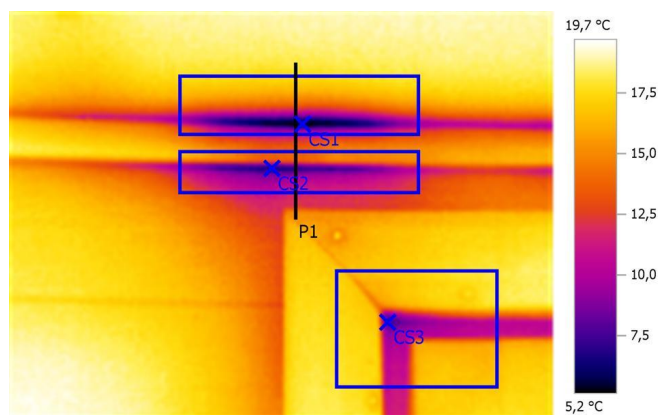
Файл: IV\_03564.BMT

Дата: 10.01.2016

Тип объектива: Стандартный 32°

Серийный номер объектива: 20314357

Время: 14:39:02



### Параметры изображения:

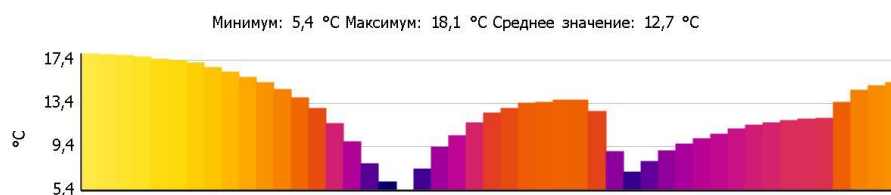
Коэффициент излучения: 0,95

Отраж. темп. [°C]: 20,0

### Выделение изображений:

Измеряемые объекты	Темп. [°C]	Излуч.	Отраж. темп. [°C]	Примечания
Самая холодная точка 1	5,2	0,95	20,0	-
Самая холодная точка 2	6,6	0,95	20,0	-
Самая холодная точка 3	7,5	0,95	20,0	-

### Линия профиля:



# Тепловизионное обследование загородного жилого дома

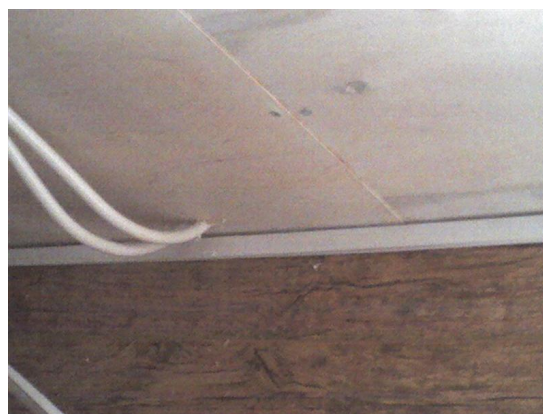
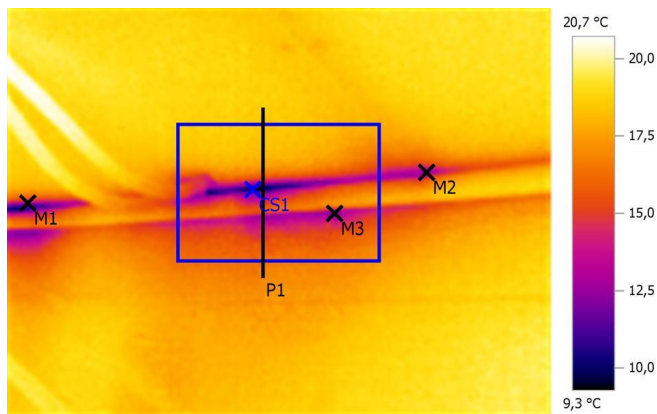
Файл: IV\_03565.BMT

Дата: 10.01.2016

Тип объектива: Стандартный 32°

Серийный номер объектива: 20314357

Время: 14:39:08



Параметры изображения:

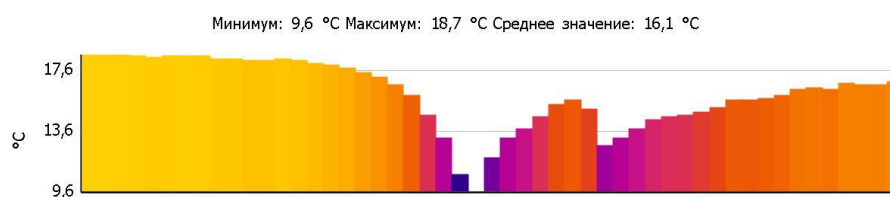
Коэффициент излучения: 0,95

Отраж. темп. [°C]: 20,0

Выделение изображений:

Измеряемые объекты	Темп. [°C]	Излуч.	Отраж. темп. [°C]	Примечания
Точка измерения 1	13,0	0,95	20,0	-
Точка измерения 2	12,5	0,95	20,0	-
Точка измерения 3	12,1	0,95	20,0	-
Самая холодная точка 1	9,3	0,95	20,0	-

Линия профиля:





# Тепловизионное обследование загородного жилого дома

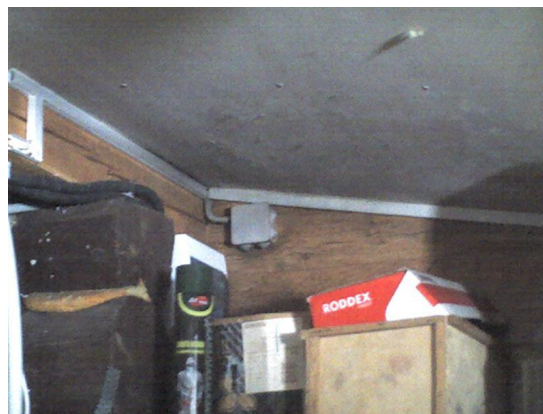
Файл: IV\_03567.BMT

Дата: 10.01.2016

Тип объектива: Стандартный 32°

Серийный номер объектива: 20314357

Время: 14:39:30



## Параметры изображения:

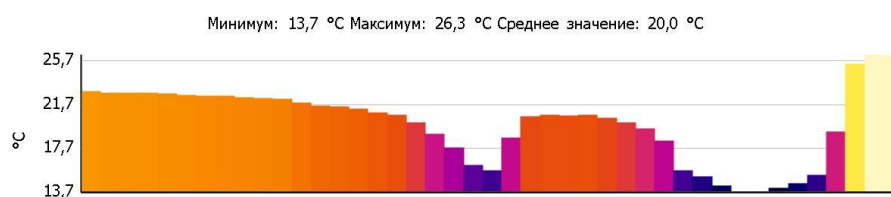
Коэффициент излучения: 0,95

Отраж. темп. [°C]: 20,0

## Выделение изображений:

Измеряемые объекты	Темп. [°C]	Излуч.	Отраж. темп. [°C]	Примечания
Точка измерения 1	21,7	0,95	20,0	-
Точка измерения 2	20,6	0,95	20,0	-
Точка измерения 3	18,1	0,95	20,0	-
Самая холодная точка 1	13,7	0,95	20,0	-

## Линия профиля:



# Тепловизионное обследование загородного жилого дома

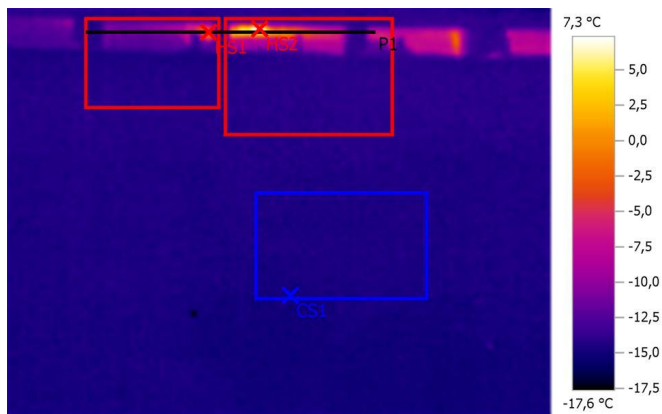
Файл: IV\_03571.BMT

Дата: 10.01.2016

Тип объектива: Стандартный 32°

Серийный номер объектива: 20314357

Время: 14:42:30



Параметры изображения:

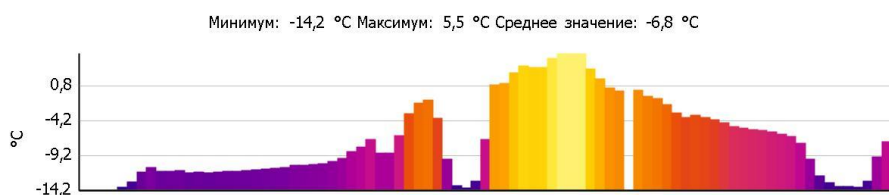
Коэффициент излучения: 0,95

Отраж. темп. [°C]: 20,0

Выделение изображений:

Измеряемые объекты	Темп. [°C]	Излуч.	Отраж. темп. [°C]	Примечания
Самая холодная точка 1	-15,4	0,95	20,0	-
Самая теплая точка 1	-1,2	0,95	20,0	-
Самая теплая точка 2	7,3	0,95	20,0	-

Линия профиля:



# Тепловизионное обследование загородного жилого дома

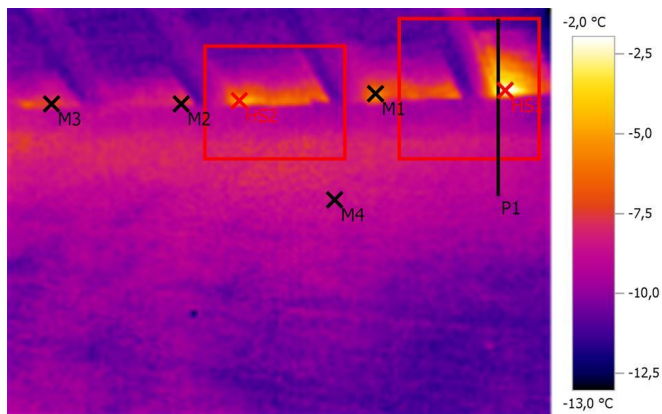
Файл: IV\_03621.BMT

Дата: 10.01.2016

Тип объекта: Стандартный 32°

Серийный номер объекта: 20314357

Время: 15:03:33



Параметры изображения:

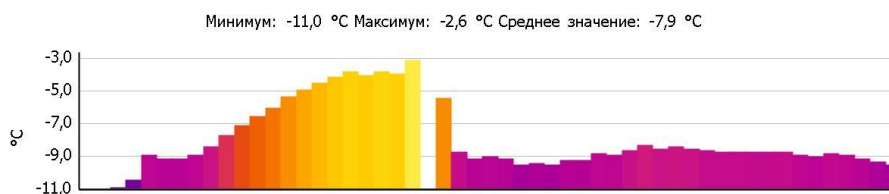
Коэффициент излучения: 0,95

Отраж. темп. [°C]: 20,0

Выделение изображений:

Измеряемые объекты	Темп. [°C]	Излуч.	Отраж. темп. [°C]	Примечания
Точка измерения 1	-5,4	0,95	20,0	-
Точка измерения 2	-7,8	0,95	20,0	-
Точка измерения 3	-7,5	0,95	20,0	-
Точка измерения 4	-8,3	0,95	20,0	-
Самая теплая точка 1	-2,0	0,95	20,0	-
Самая теплая точка 2	-4,4	0,95	20,0	-

Линия профиля:



# Тепловизионное обследование загородного жилого дома

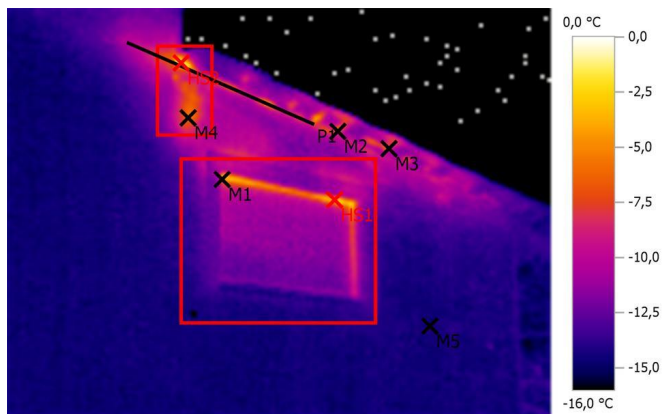
Файл: IV\_03572.BMT

Дата: 10.01.2016

Тип объектива: Стандартный 32°

Серийный номер объектива: 20314357

Время: 14:42:52



Параметры изображения:

Коэффициент излучения: 0,95

Отраж. темп. [°C]: 20,0

Выделение изображений:

Измеряемые объекты	Темп. [°C]	Излуч.	Отраж. темп. [°C]	Примечания
Точка измерения 1	-5,4	0,95	20,0	-
Точка измерения 2	-6,7	0,95	20,0	-
Точка измерения 3	-7,4	0,95	20,0	-
Точка измерения 4	-6,1	0,95	20,0	-
Точка измерения 5	-14,3	0,95	20,0	-
Самая теплая точка 1	-2,8	0,95	20,0	-
Самая теплая точка 2	0,0	0,95	20,0	-

Линия профиля:



# Тепловизионное обследование загородного жилого дома

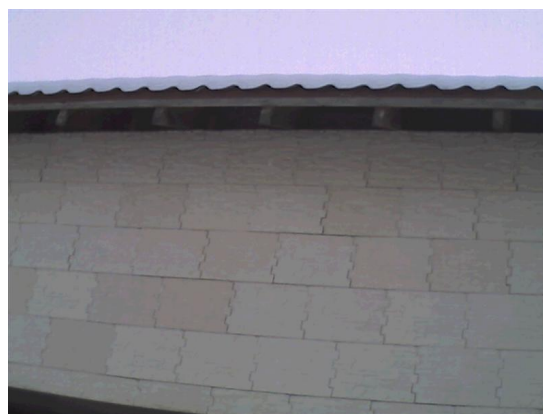
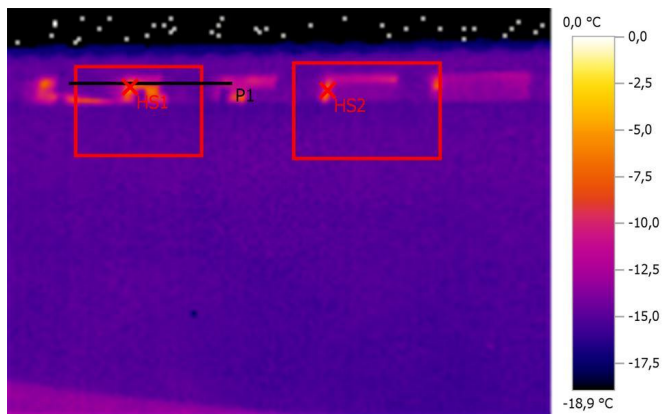
Файл: IV\_03573.BMT

Дата: 10.01.2016

Тип объектива: Стандартный 32°

Серийный номер объектива: 20314357

Время: 14:43:09



Параметры изображения:

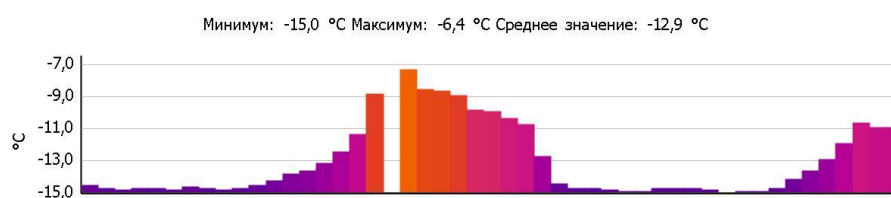
Коэффициент излучения: 0,95

Отраж. темп. [°C]: 20,0

Выделение изображений:

Измеряемые объекты	Темп. [°C]	Излуч.	Отраж. темп. [°C]	Примечания
Самая теплая точка 1	-5,1	0,95	20,0	-
Самая теплая точка 2	-7,0	0,95	20,0	-

Линия профиля:



# Тепловизионное обследование загородного жилого дома

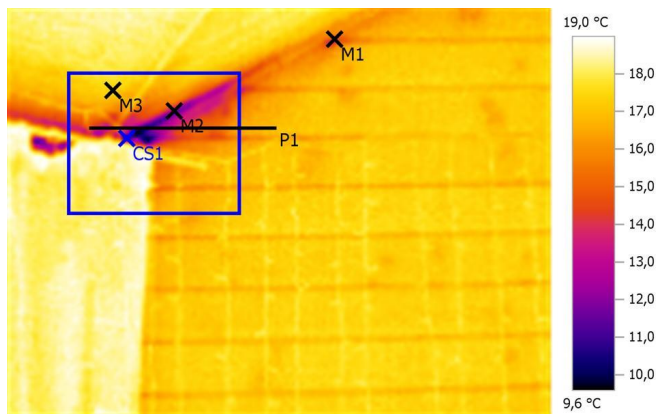
Файл: IV\_03574.BMT

Дата: 10.01.2016

Тип объектива: Стандартный 32°

Серийный номер объектива: 20314357

Время: 14:43:56



Параметры изображения:

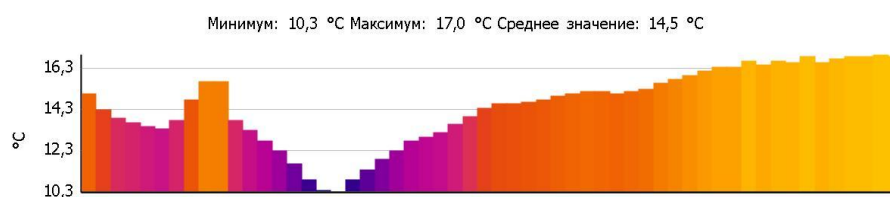
Коэффициент излучения: 0,95

Отраж. темп. [°C]: 20,0

Выделение изображений:

Измеряемые объекты	Темп. [°C]	Излуч.	Отраж. темп. [°C]	Примечания
Точка измерения 1	14,4	0,95	20,0	-
Точка измерения 2	12,2	0,95	20,0	-
Точка измерения 3	17,3	0,95	20,0	-
Самая холодная точка 1	9,6	0,95	20,0	-

Линия профиля:



# Тепловизионное обследование загородного жилого дома

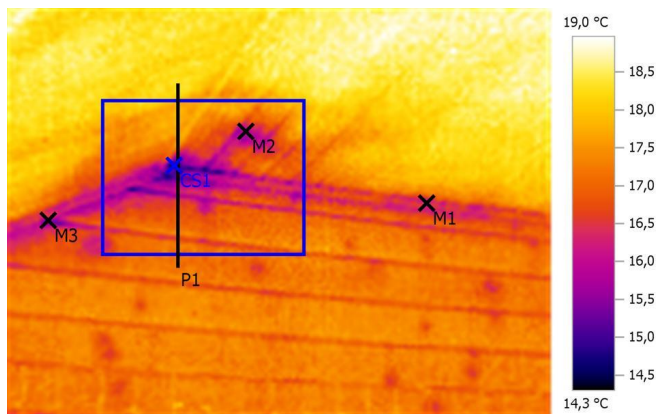
Файл: IV\_03575.BMT

Дата: 10.01.2016

Тип объектива: Стандартный 32°

Серийный номер объектива: 20314357

Время: 14:44:06



Параметры изображения:

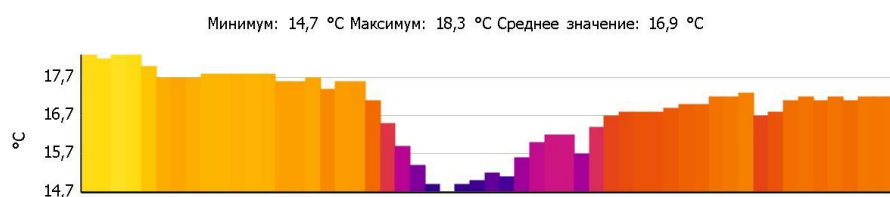
Коэффициент излучения: 0,95

Отраж. темп. [°C]: 20,0

Выделение изображений:

Измеряемые объекты	Темп. [°C]	Излуч.	Отраж. темп. [°C]	Примечания
Точка измерения 1	16,4	0,95	20,0	-
Точка измерения 2	16,0	0,95	20,0	-
Точка измерения 3	15,4	0,95	20,0	-
Самая холодная точка 1	14,3	0,95	20,0	-

Линия профиля:



# Тепловизионное обследование загородного жилого дома

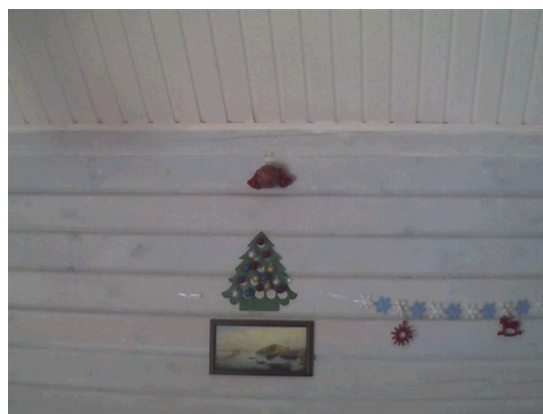
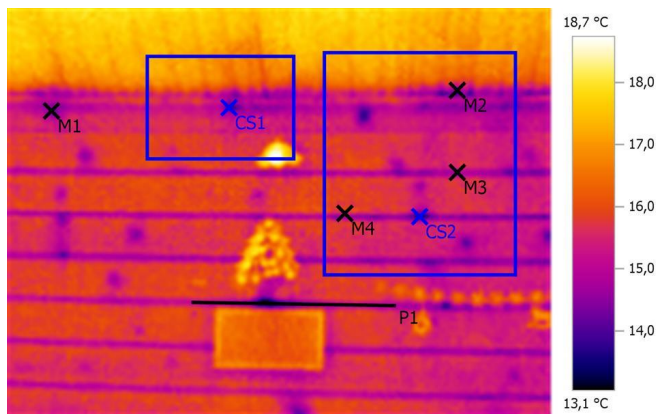
Файл: IV\_03576.BMT

Дата: 10.01.2016

Тип объектива: Стандартный 32°

Серийный номер объектива: 20314357

Время: 14:44:17



## Параметры изображения:

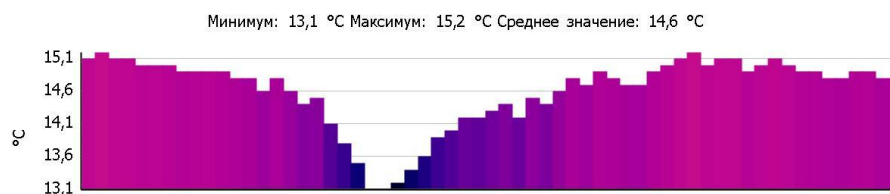
Коэффициент излучения: 0,95

Отраж. темп. [°C]: 20,0

## Выделение изображений:

Измеряемые объекты	Темп. [°C]	Излуч.	Отраж. темп. [°C]	Примечания
Точка измерения 1	14,3	0,95	20,0	-
Точка измерения 2	14,5	0,95	20,0	-
Точка измерения 3	14,8	0,95	20,0	-
Точка измерения 4	15,4	0,95	20,0	-
Самая холодная точка 1	13,6	0,95	20,0	-
Самая холодная точка 2	13,5	0,95	20,0	-

## Линия профиля:





# Тепловизионное обследование загородного жилого дома

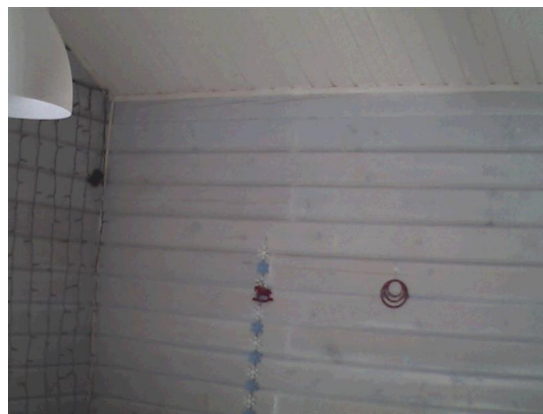
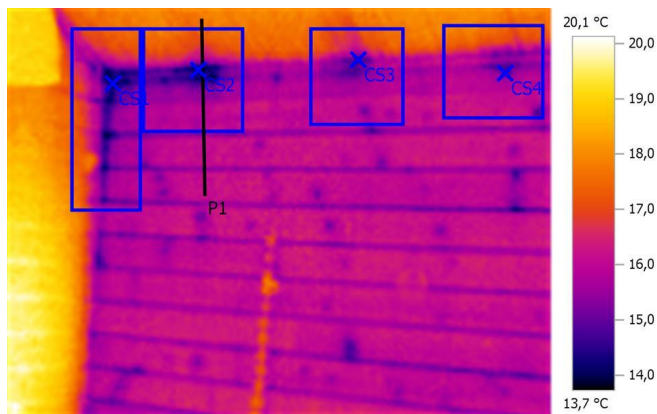
Файл: IV\_03577.BMT

Дата: 10.01.2016

Тип объектива: Стандартный 32°

Серийный номер объектива: 20314357

Время: 14:44:27



Параметры изображения:

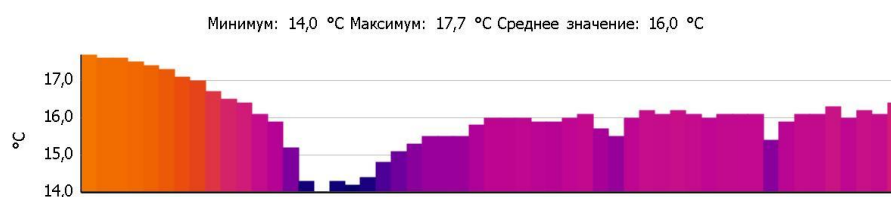
Коэффициент излучения: 0,95

Отраж. темп. [°C]: 20,0

Выделение изображений:

Измеряемые объекты	Темп. [°C]	Излуч.	Отраж. темп. [°C]	Примечания
Самая холодная точка 1	13,7	0,95	20,0	-
Самая холодная точка 2	13,9	0,95	20,0	-
Самая холодная точка 3	14,6	0,95	20,0	-
Самая холодная точка 4	14,7	0,95	20,0	-

Линия профиля:



# Тепловизионное обследование загородного жилого дома

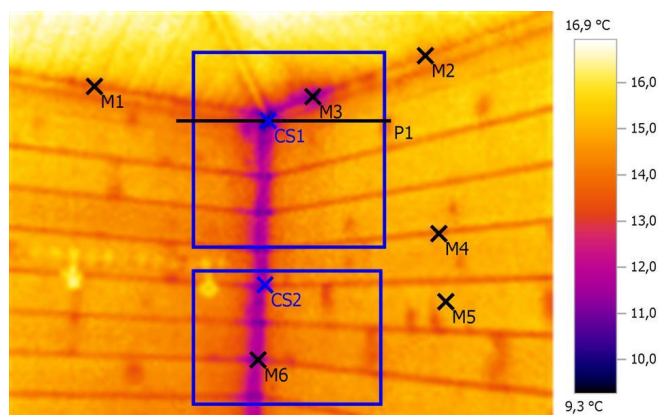
Файл: IV\_03578.BMT

Дата: 10.01.2016

Тип объектива: Стандартный 32°

Серийный номер объектива: 20314357

Время: 14:44:36



## Параметры изображения:

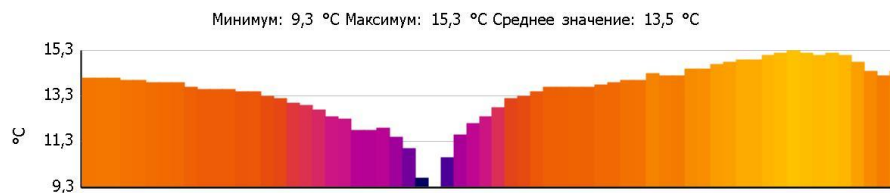
Коэффициент излучения: 0,95

Отраж. темп. [°C]: 20,0

## Выделение изображений:

Измеряемые объекты	Темп. [°C]	Излуч.	Отраж. темп. [°C]	Примечания
Точка измерения 1	13,6	0,95	20,0	-
Точка измерения 2	14,1	0,95	20,0	-
Точка измерения 3	11,1	0,95	20,0	-
Точка измерения 4	13,9	0,95	20,0	-
Точка измерения 5	15,1	0,95	20,0	-
Точка измерения 6	11,3	0,95	20,0	-
Самая холодная точка 1	9,3	0,95	20,0	-
Самая холодная точка 2	10,3	0,95	20,0	-

## Линия профиля:



# Тепловизионное обследование загородного жилого дома

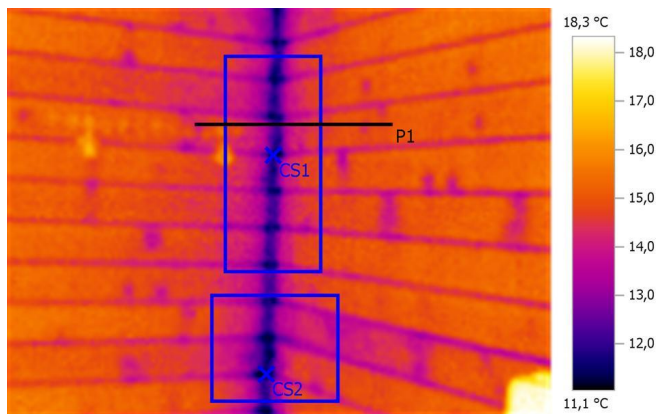
Файл: IV\_03579.BMT

Дата: 10.01.2016

Тип объектива: Стандартный 32°

Серийный номер объектива: 20314357

Время: 14:44:42



**Параметры изображения:**

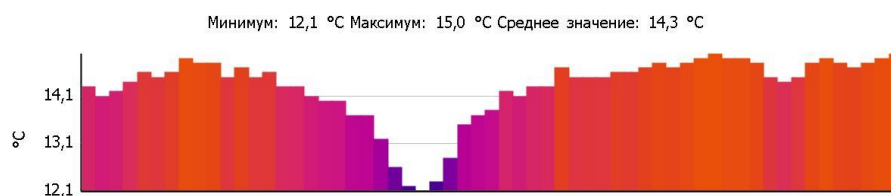
Коэффициент излучения: 0,95

Отраж. темп. [°C]: 20,0

**Выделение изображений:**

Измеряемые объекты	Темп. [°C]	Излуч.	Отраж. темп. [°C]	Примечания
Самая холодная точка 1	11,1	0,95	20,0	-
Самая холодная точка 2	11,1	0,95	20,0	-

**Линия профиля:**



# Тепловизионное обследование загородного жилого дома

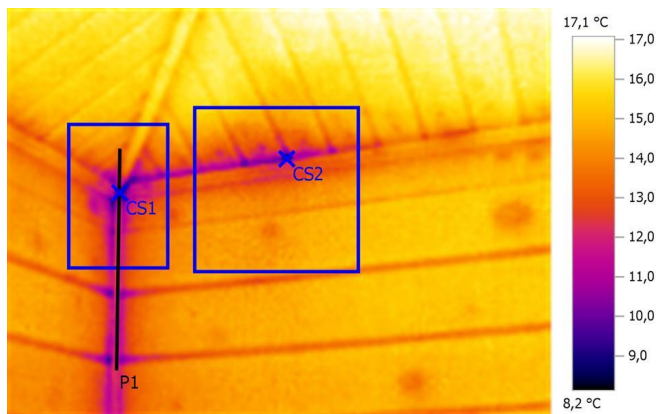
Файл: IV\_03580.BMT

Дата: 10.01.2016

Тип объектива: Стандартный 32°

Серийный номер объектива: 20314357

Время: 14:45:52



Параметры изображения:

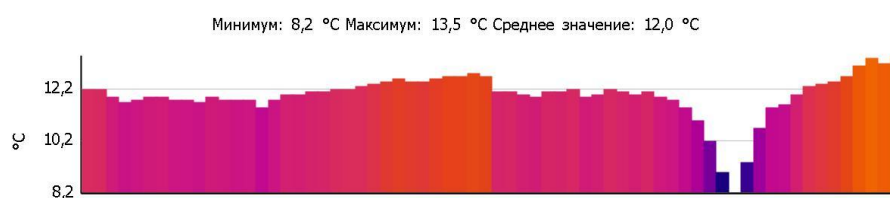
Коэффициент излучения: 0,95

Отраж. темп. [°C]: 20,0

Выделение изображений:

Измеряемые объекты	Темп. [°C]	Излуч.	Отраж. темп. [°C]	Примечания
Самая холодная точка 1	8,2	0,95	20,0	-
Самая холодная точка 2	8,2	0,95	20,0	-

Линия профиля:



# Тепловизионное обследование загородного жилого дома

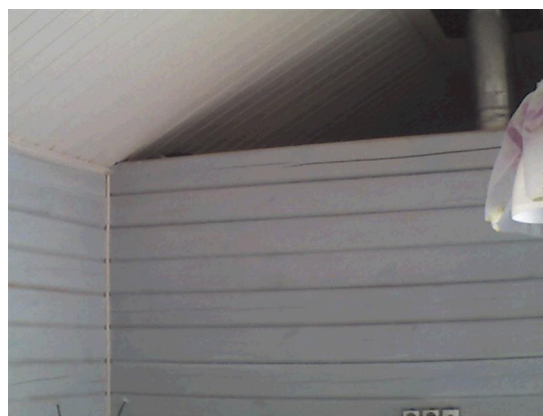
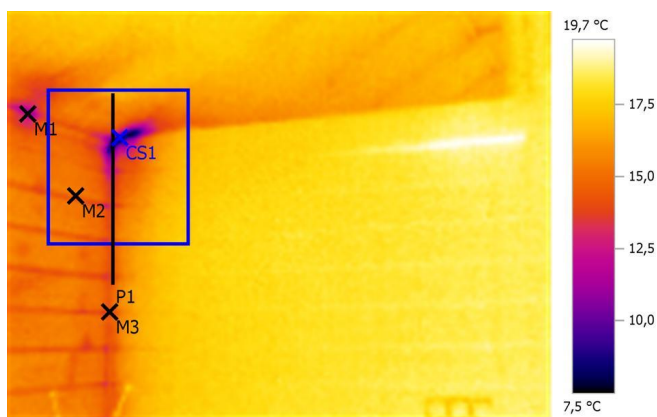
Файл: IV\_03581.BMT

Дата: 10.01.2016

Тип объектива: Стандартный 32°

Серийный номер объектива: 20314357

Время: 14:46:14



Параметры изображения:

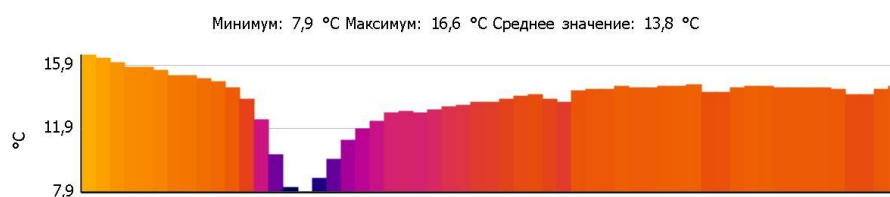
Коэффициент излучения: 0,95

Отраж. темп. [°C]: 20,0

Выделение изображений:

Измеряемые объекты	Темп. [°C]	Излуч.	Отраж. темп. [°C]	Примечания
Точка измерения 1	11,6	0,95	20,0	-
Точка измерения 2	15,1	0,95	20,0	-
Точка измерения 3	13,9	0,95	20,0	-
Самая холодная точка 1	7,5	0,95	20,0	-

Линия профиля:



# Тепловизионное обследование загородного жилого дома

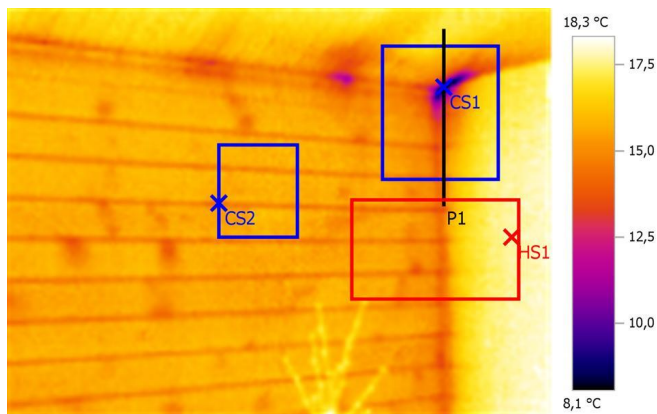
Файл: IV\_03585.BMT

Дата: 10.01.2016

Тип объектива: Стандартный 32°

Серийный номер объектива: 20314357

Время: 14:46:55



Параметры изображения:

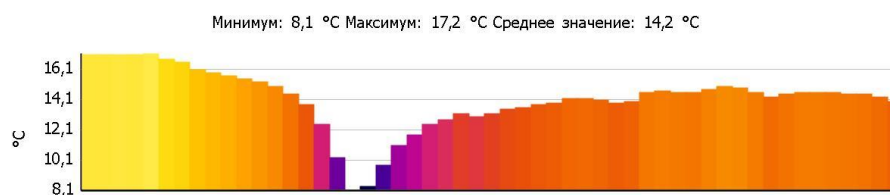
Коэффициент излучения: 0,95

Отраж. темп. [°C]: 20,0

Выделение изображений:

Измеряемые объекты	Темп. [°C]	Излуч.	Отраж. темп. [°C]	Примечания
Самая холодная точка 1	8,1	0,95	20,0	-
Самая холодная точка 2	14,3	0,95	20,0	-
Самая теплая точка 1	17,9	0,95	20,0	-

Линия профиля:



# Тепловизионное обследование загородного жилого дома

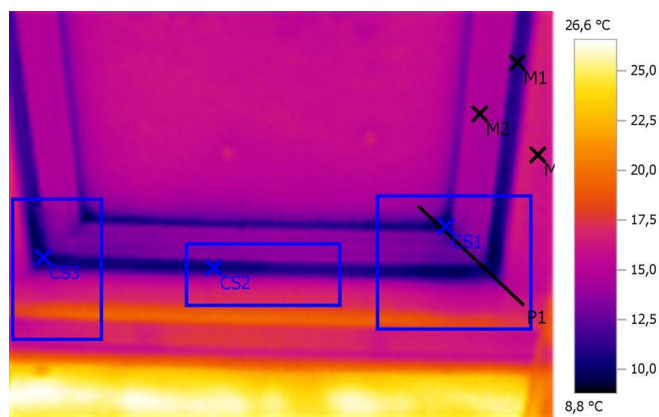
Файл: IV\_03587.BMT

Дата: 10.01.2016

Тип объектива: Стандартный 32°

Серийный номер объектива: 20314357

Время: 14:47:38



Параметры изображения:

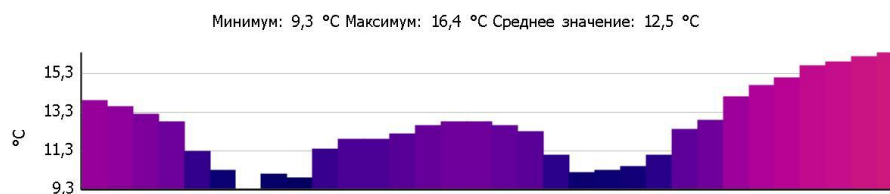
Коэффициент излучения: 0,95

Отраж. темп. [°C]: 20,0

Выделение изображений:

Измеряемые объекты	Темп. [°C]	Излуч.	Отраж. темп. [°C]	Примечания
Точка измерения 1	11,0	0,95	20,0	-
Точка измерения 2	14,6	0,95	20,0	-
Точка измерения 3	16,3	0,95	20,0	-
Самая холодная точка 1	8,8	0,95	20,0	-
Самая холодная точка 2	10,1	0,95	20,0	-
Самая холодная точка 3	9,4	0,95	20,0	-

Линия профиля:



# Тепловизионное обследование загородного жилого дома

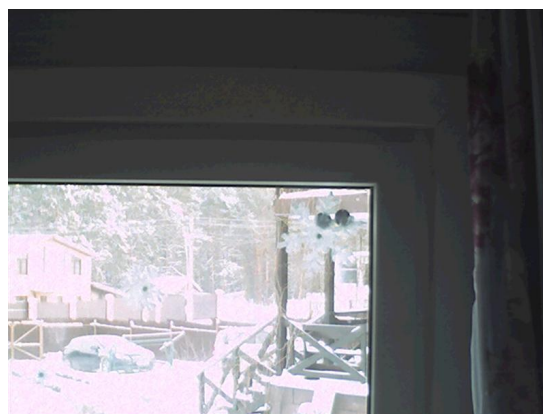
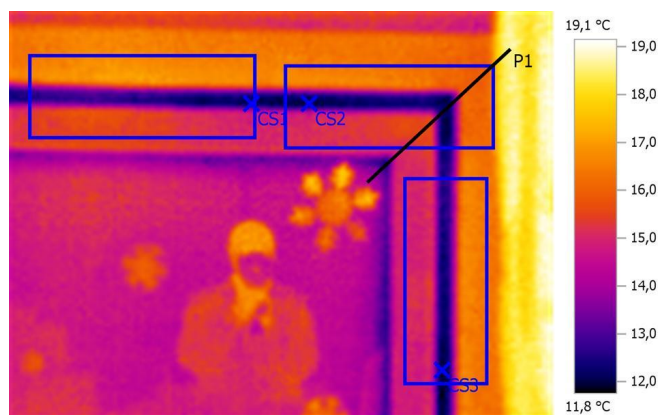
Файл: IV\_03588.BMT

Дата: 10.01.2016

Тип объектива: Стандартный 32°

Серийный номер объектива: 20314357

Время: 14:47:46



## Параметры изображения:

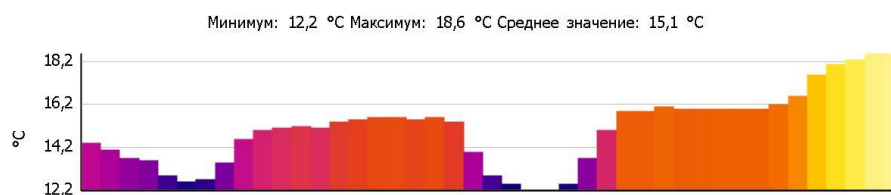
Коэффициент излучения: 0,95

Отраж. темп. [°C]: 20,0

## Выделение изображений:

Измеряемые объекты	Темп. [°C]	Излуч.	Отраж. темп. [°C]	Примечания
Самая холодная точка 1	11,9	0,95	20,0	-
Самая холодная точка 2	11,9	0,95	20,0	-
Самая холодная точка 3	11,9	0,95	20,0	-

## Линия профиля:





# Тепловизионное обследование загородного жилого дома

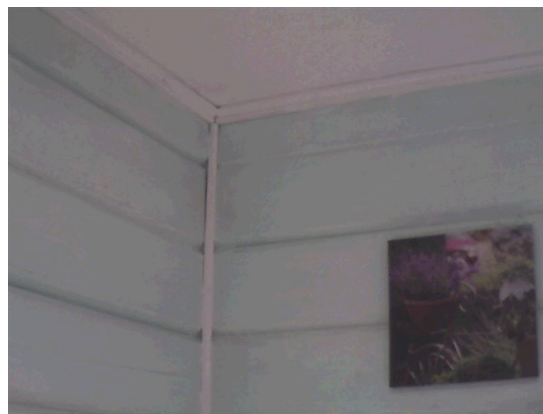
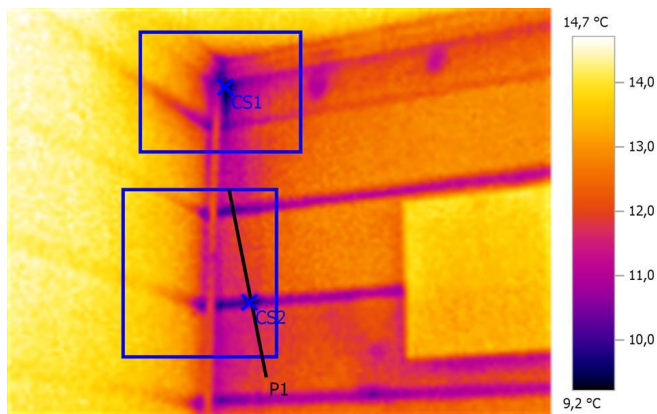
Файл: IV\_03592.BMT

Дата: 10.01.2016

Тип объектива: Стандартный 32°

Серийный номер объектива: 20314357

Время: 14:50:29



Параметры изображения:

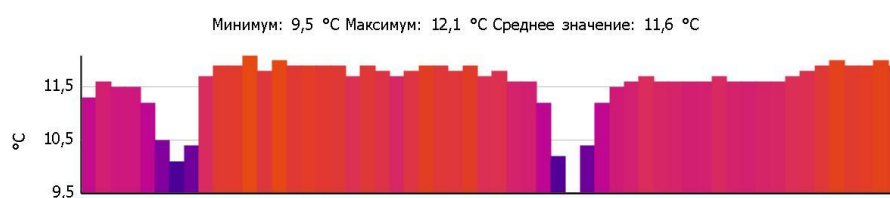
Коэффициент излучения: 0,95

Отраж. темп. [°C]: 20,0

Выделение изображений:

Измеряемые объекты	Темп. [°C]	Излуч.	Отраж. темп. [°C]	Примечания
Самая холодная точка 1	9,2	0,95	20,0	-
Самая холодная точка 2	9,4	0,95	20,0	-

Линия профиля:



# Тепловизионное обследование загородного жилого дома

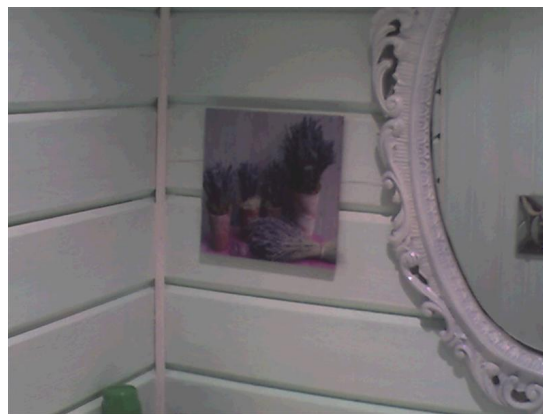
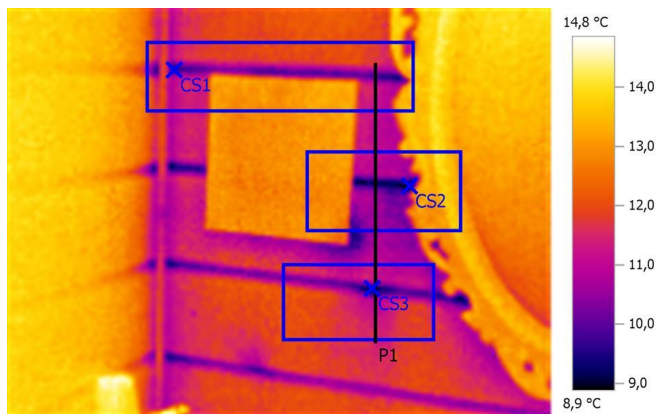
Файл: IV\_03593.BMT

Дата: 10.01.2016

Тип объектива: Стандартный 32°

Серийный номер объектива: 20314357

Время: 14:50:38



Параметры изображения:

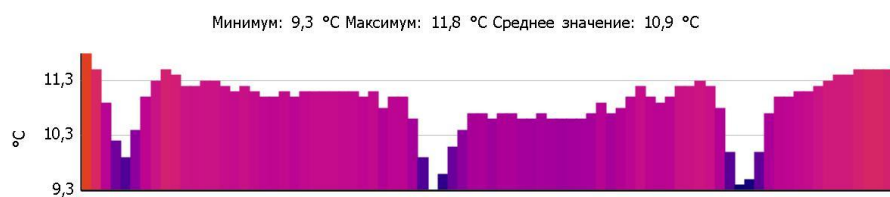
Коэффициент излучения: 0,95

Отраж. темп. [°C]: 20,0

Выделение изображений:

Измеряемые объекты	Темп. [°C]	Излуч.	Отраж. темп. [°C]	Примечания
Самая холодная точка 1	9,4	0,95	20,0	-
Самая холодная точка 2	8,9	0,95	20,0	-
Самая холодная точка 3	9,2	0,95	20,0	-

Линия профиля:



# Тепловизионное обследование загородного жилого дома

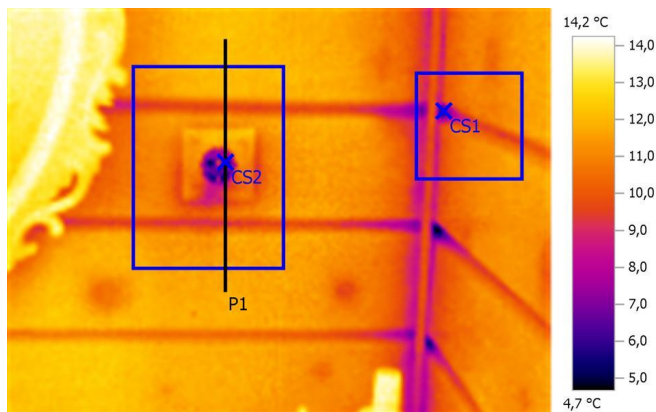
Файл: IV\_03594.BMT

Дата: 10.01.2016

Тип объектива: Стандартный 32°

Серийный номер объектива: 20314357

Время: 14:50:47



Параметры изображения:

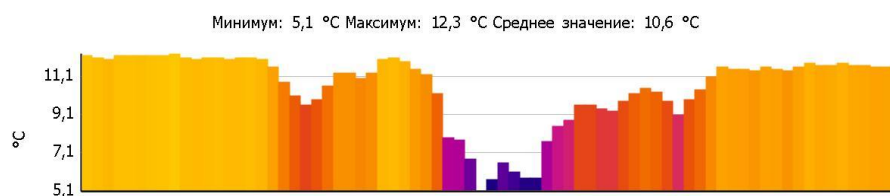
Коэффициент излучения: 0,95

Отраж. темп. [°C]: 20,0

Выделение изображений:

Измеряемые объекты	Темп. [°C]	Излуч.	Отраж. темп. [°C]	Примечания
Самая холодная точка 1	5,7	0,95	20,0	-
Самая холодная точка 2	5,1	0,95	20,0	-

Линия профиля:



# Тепловизионное обследование загородного жилого дома

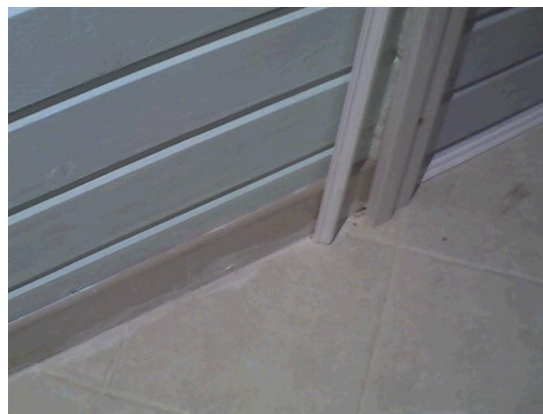
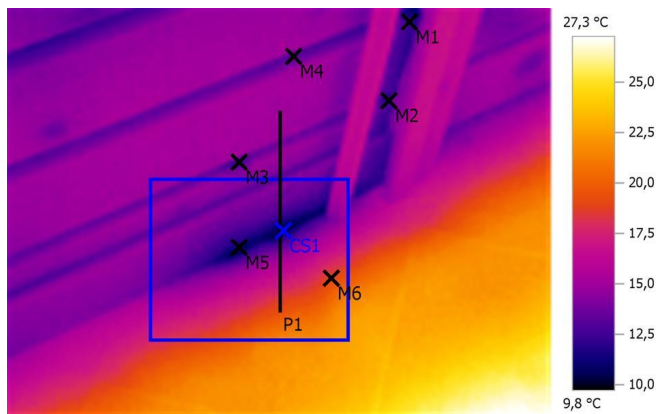
Файл: IV\_03595.BMT

Дата: 10.01.2016

Тип объектива: Стандартный 32°

Серийный номер объектива: 20314357

Время: 14:51:38



Параметры изображения:

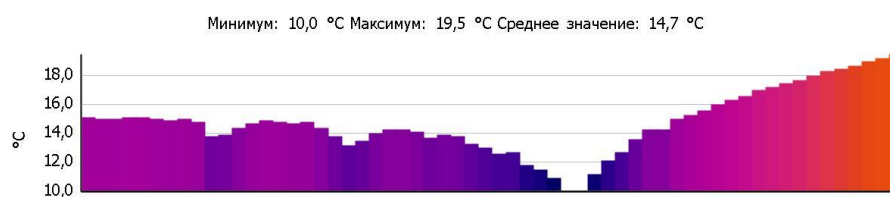
Коэффициент излучения: 0,95

Отраж. темп. [°C]: 20,0

Выделение изображений:

Измеряемые объекты	Темп. [°C]	Излуч.	Отраж. темп. [°C]	Примечания
Точка измерения 1	12,3	0,95	20,0	-
Точка измерения 2	12,4	0,95	20,0	-
Точка измерения 3	12,6	0,95	20,0	-
Точка измерения 4	13,2	0,95	20,0	-
Точка измерения 5	11,0	0,95	20,0	-
Точка измерения 6	18,9	0,95	20,0	-
Самая холодная точка 1	9,8	0,95	20,0	-

Линия профиля:



# Тепловизионное обследование загородного жилого дома

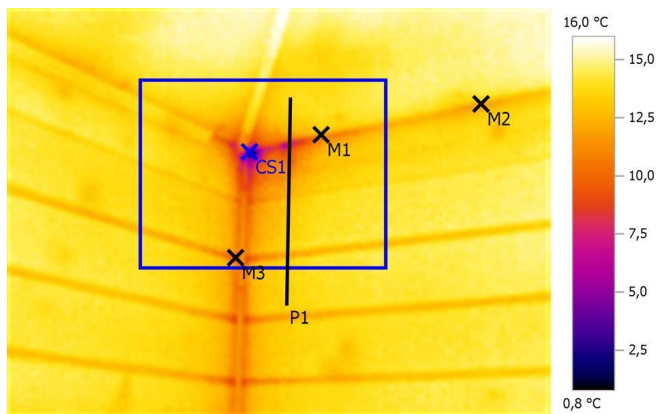
Файл: IV\_03599.BMT

Дата: 10.01.2016

Тип объектива: Стандартный 32°

Серийный номер объектива: 20314357

Время: 14:52:11



Параметры изображения:

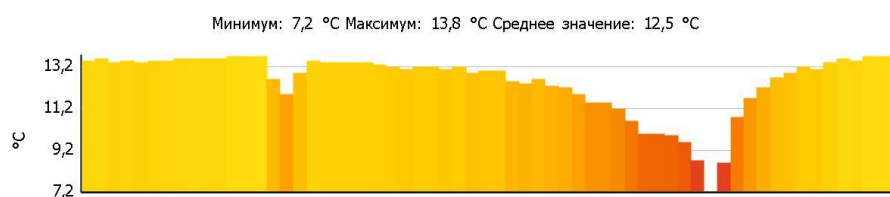
Коэффициент излучения: 0,95

Отраж. темп. [°C]: 20,0

Выделение изображений:

Измеряемые объекты	Темп. [°C]	Излуч.	Отраж. темп. [°C]	Примечания
Точка измерения 1	11,8	0,95	20,0	-
Точка измерения 2	12,0	0,95	20,0	-
Точка измерения 3	8,8	0,95	20,0	-
Самая холодная точка 1	0,8	0,95	20,0	-

Линия профиля:



# Тепловизионное обследование загородного жилого дома

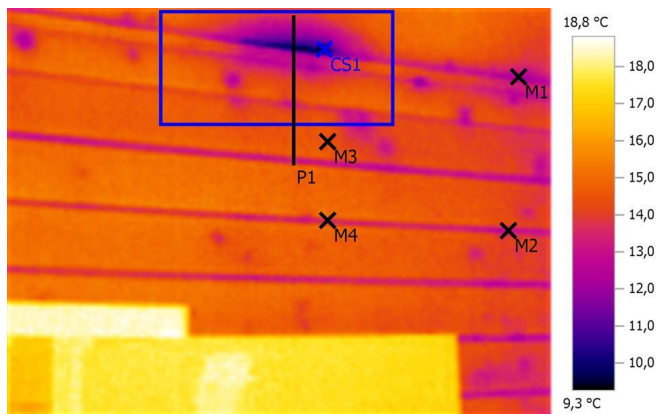
Файл: IV\_03600.BMT

Дата: 10.01.2016

Тип объектива: Стандартный 32°

Серийный номер объектива: 20314357

Время: 14:52:35



Параметры изображения:

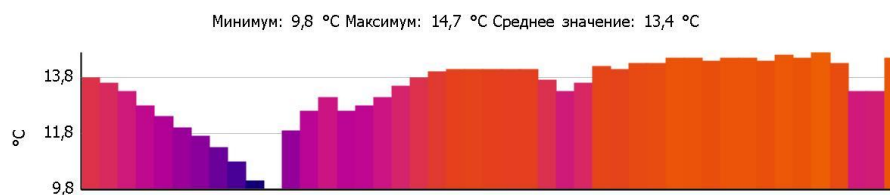
Коэффициент излучения: 0,95

Отраж. темп. [°C]: 20,0

Выделение изображений:

Измеряемые объекты	Темп. [°C]	Излуч.	Отраж. темп. [°C]	Примечания
Точка измерения 1	12,4	0,95	20,0	-
Точка измерения 2	12,9	0,95	20,0	-
Точка измерения 3	14,5	0,95	20,0	-
Точка измерения 4	13,7	0,95	20,0	-
Самая холодная точка 1	9,3	0,95	20,0	-

Линия профиля:



# Тепловизионное обследование загородного жилого дома

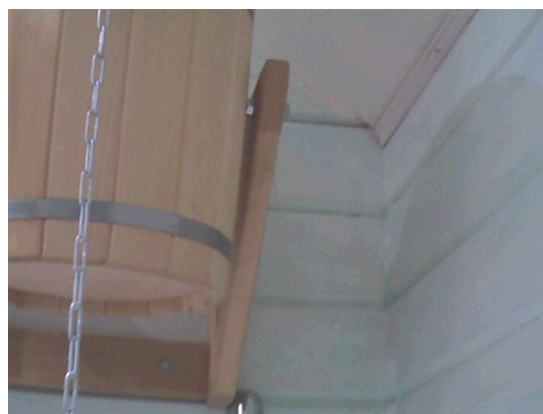
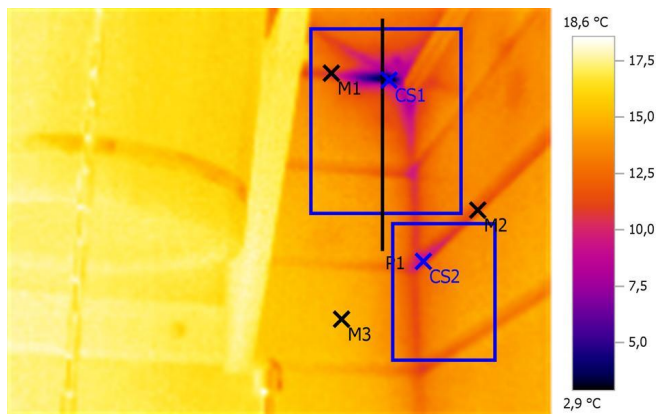
Файл: IV\_03602.BMT

Дата: 10.01.2016

Тип объектива: Стандартный 32°

Серийный номер объектива: 20314357

Время: 14:53:00



Параметры изображения:

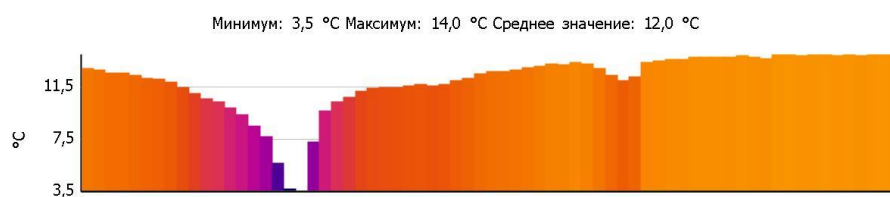
Коэффициент излучения: 0,95

Отраж. темп. [°C]: 20,0

Выделение изображений:

Измеряемые объекты	Темп. [°C]	Излуч.	Отраж. темп. [°C]	Примечания
Точка измерения 1	10,5	0,95	20,0	-
Точка измерения 2	11,5	0,95	20,0	-
Точка измерения 3	15,1	0,95	20,0	-
Самая холодная точка 1	2,9	0,95	20,0	-
Самая холодная точка 2	8,9	0,95	20,0	-

Линия профиля:



# Тепловизионное обследование загородного жилого дома

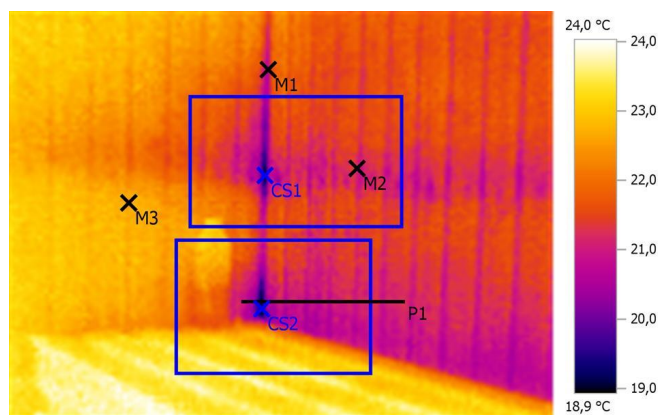
Файл: IV\_03604.BMT

Дата: 10.01.2016

Тип объектива: Стандартный 32°

Серийный номер объектива: 20314357

Время: 14:53:44



Параметры изображения:

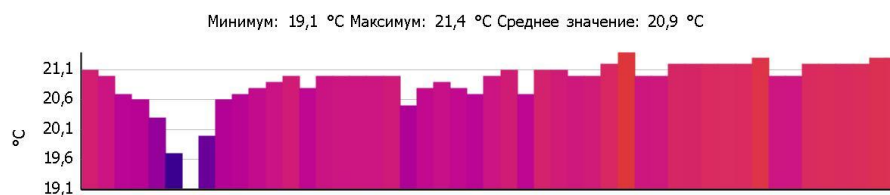
Коэффициент излучения: 0,95

Отраж. темп. [°C]: 20,0

Выделение изображений:

Измеряемые объекты	Темп. [°C]	Излуч.	Отраж. темп. [°C]	Примечания
Точка измерения 1	20,8	0,95	20,0	-
Точка измерения 2	21,0	0,95	20,0	-
Точка измерения 3	22,7	0,95	20,0	-
Самая холодная точка 1	19,1	0,95	20,0	-
Самая холодная точка 2	18,9	0,95	20,0	-

Линия профиля:





# Тепловизионное обследование загородного жилого дома

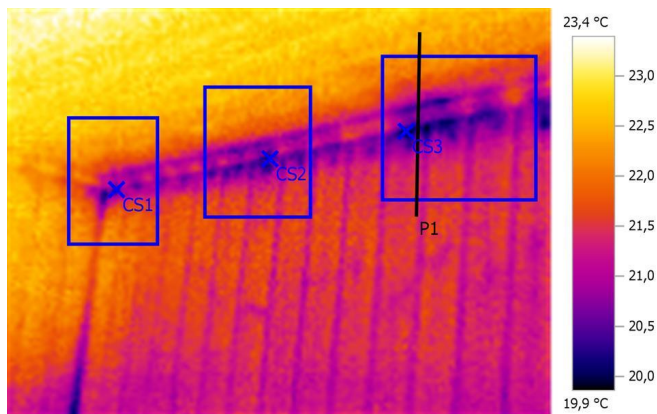
Файл: IV\_03605.BMT

Дата: 10.01.2016

Тип объектива: Стандартный 32°

Серийный номер объектива: 20314357

Время: 14:53:50



Параметры изображения:

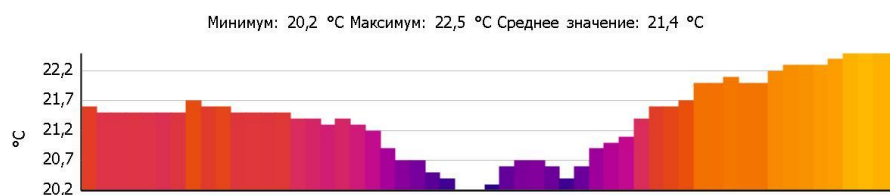
Коэффициент излучения: 0,95

Отраж. темп. [°C]: 20,0

Выделение изображений:

Измеряемые объекты	Темп. [°C]	Излуч.	Отраж. темп. [°C]	Примечания
Самая холодная точка 1	20,2	0,95	20,0	-
Самая холодная точка 2	19,9	0,95	20,0	-
Самая холодная точка 3	19,9	0,95	20,0	-

Линия профиля:



# Тепловизионное обследование загородного жилого дома

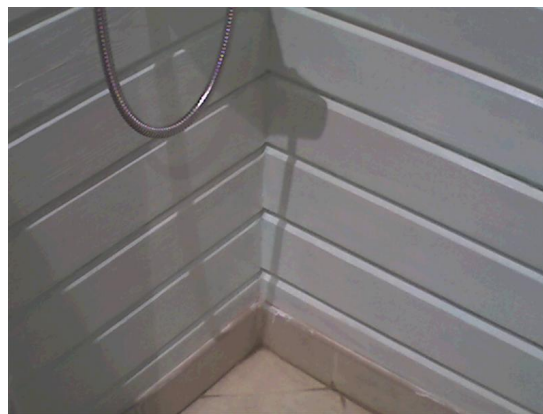
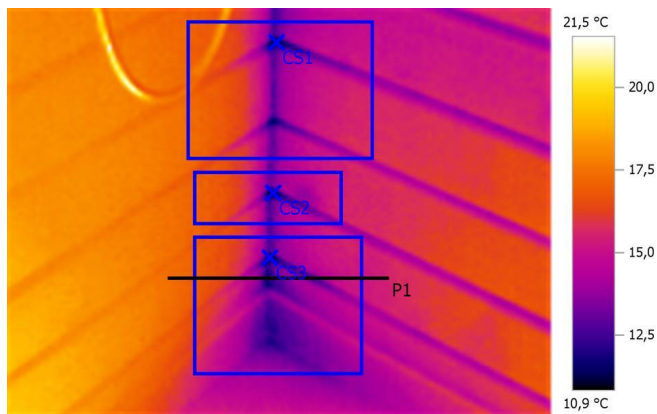
Файл: IV\_03607.BMT

Дата: 10.01.2016

Тип объектива: Стандартный 32°

Серийный номер объектива: 20314357

Время: 14:55:06



Параметры изображения:

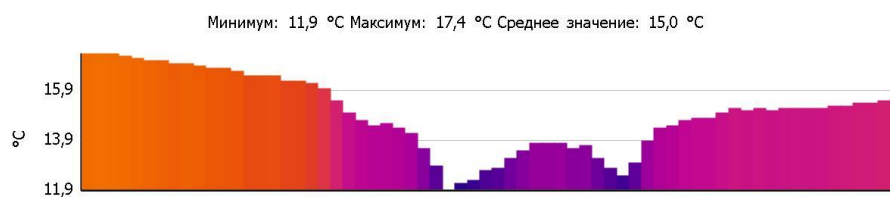
Коэффициент излучения: 0,95

Отраж. темп. [°C]: 20,0

Выделение изображений:

Измеряемые объекты	Темп. [°C]	Излуч.	Отраж. темп. [°C]	Примечания
Самая холодная точка 1	11,1	0,95	20,0	-
Самая холодная точка 2	10,9	0,95	20,0	-
Самая холодная точка 3	11,2	0,95	20,0	-

Линия профиля:



# Тепловизионное обследование загородного жилого дома

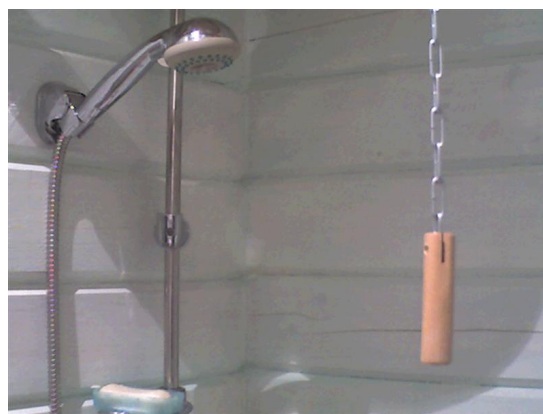
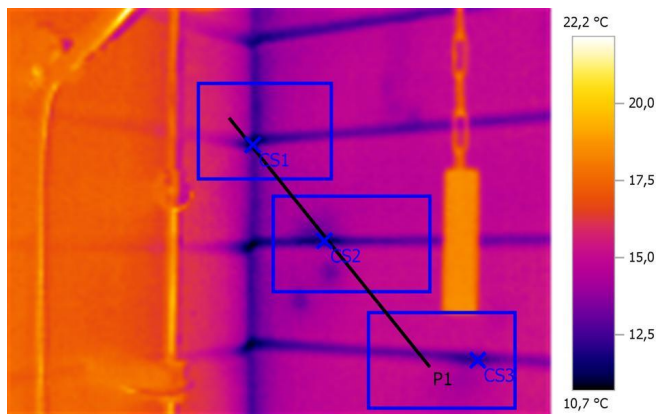
Файл: IV\_03609.BMT

Дата: 10.01.2016

Тип объектива: Стандартный 32°

Серийный номер объектива: 20314357

Время: 14:55:13



Параметры изображения:

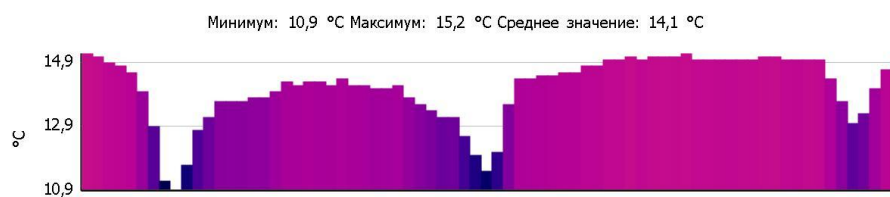
Коэффициент излучения: 0,95

Отраж. темп. [°C]: 20,0

Выделение изображений:

Измеряемые объекты	Темп. [°C]	Излуч.	Отраж. темп. [°C]	Примечания
Самая холодная точка 1	10,8	0,95	20,0	-
Самая холодная точка 2	11,3	0,95	20,0	-
Самая холодная точка 3	12,2	0,95	20,0	-

Линия профиля:



# Тепловизионное обследование загородного жилого дома

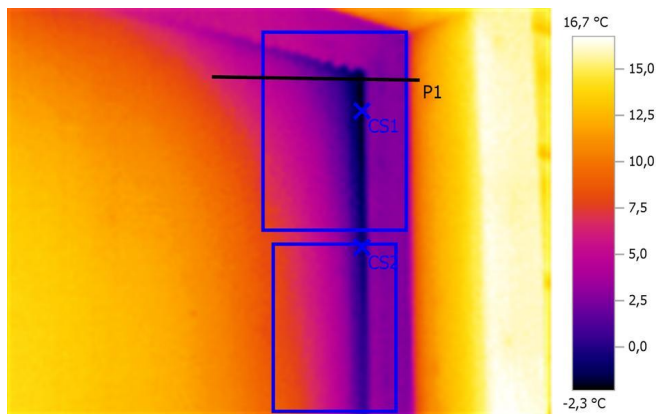
Файл: IV\_03610.BMT

Дата: 10.01.2016

Тип объектива: Стандартный 32°

Серийный номер объектива: 20314357

Время: 14:55:43



Параметры изображения:

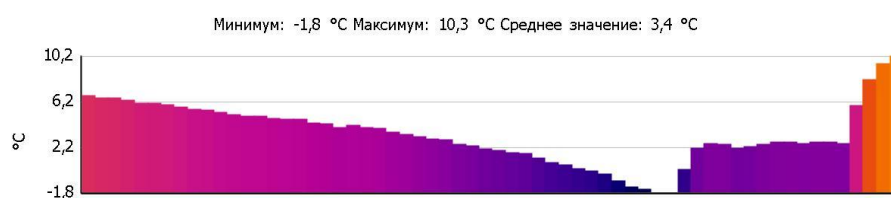
Коэффициент излучения: 0,95

Отраж. темп. [°C]: 20,0

Выделение изображений:

Измеряемые объекты	Темп. [°C]	Излуч.	Отраж. темп. [°C]	Примечания
Самая холодная точка 1	-2,3	0,95	20,0	-
Самая холодная точка 2	-0,9	0,95	20,0	-

Линия профиля:



# Тепловизионное обследование загородного жилого дома

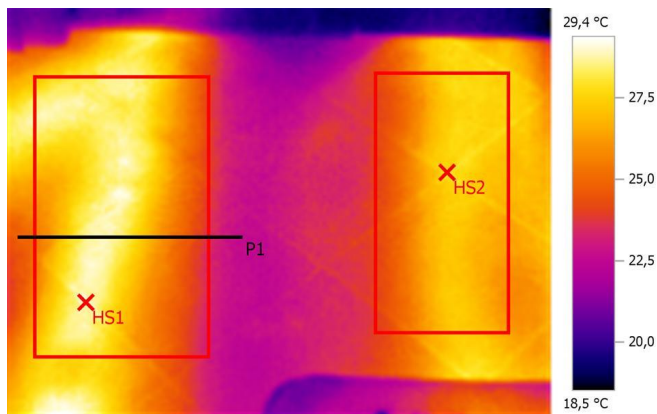
Файл: IV\_03611.BMT

Дата: 10.01.2016

Тип объектива: Стандартный 32°

Серийный номер объектива: 20314357

Время: 14:56:04



Параметры изображения:

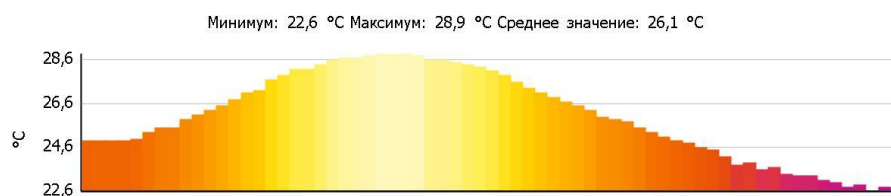
Коэффициент излучения: 0,95

Отраж. темп. [°C]: 20,0

Выделение изображений:

Измеряемые объекты	Темп. [°C]	Излуч.	Отраж. темп. [°C]	Примечания
Самая теплая точка 1	29,3	0,95	20,0	-
Самая теплая точка 2	28,1	0,95	20,0	-

Линия профиля:



# Тепловизионное обследование загородного жилого дома

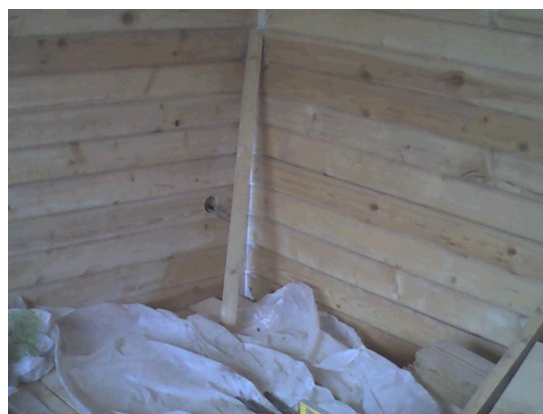
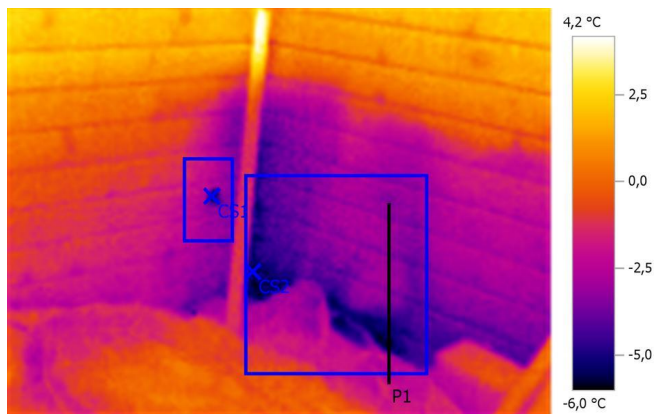
Файл: IV\_03613.BMT

Дата: 10.01.2016

Тип объектива: Стандартный 32°

Серийный номер объектива: 20314357

Время: 14:57:53



Параметры изображения:

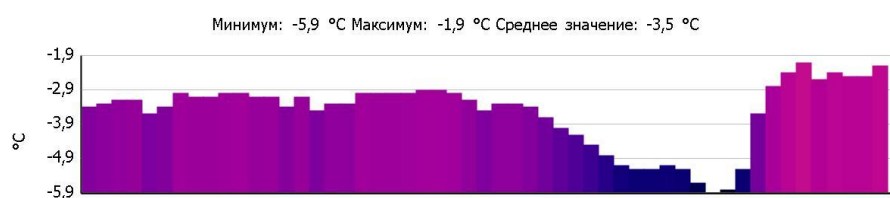
Коэффициент излучения: 0,95

Отраж. темп. [°C]: 20,0

Выделение изображений:

Измеряемые объекты	Темп. [°C]	Излуч.	Отраж. темп. [°C]	Примечания
Самая холодная точка 1	-5,6	0,95	20,0	-
Самая холодная точка 2	-6,0	0,95	20,0	-

Линия профиля:



# Тепловизионное обследование загородного жилого дома

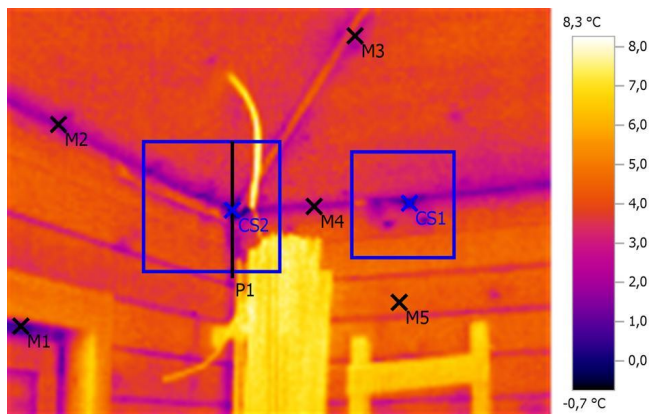
Файл: IV\_03614.BMT

Дата: 10.01.2016

Тип объекта: Стандартный 32°

Серийный номер объекта: 20314357

Время: 14:58:32



Параметры изображения:

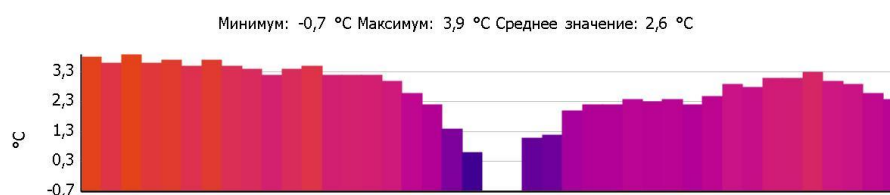
Коэффициент излучения: 0,95

Отраж. темп. [°C]: 20,0

Выделение изображений:

Измеряемые объекты	Темп. [°C]	Излуч.	Отраж. темп. [°C]	Примечания
Точка измерения 1	0,6	0,95	20,0	-
Точка измерения 2	1,7	0,95	20,0	-
Точка измерения 3	2,7	0,95	20,0	-
Точка измерения 4	1,9	0,95	20,0	-
Точка измерения 5	4,4	0,95	20,0	-
Самая холодная точка 1	-0,7	0,95	20,0	-
Самая холодная точка 2	-0,7	0,95	20,0	-

Линия профиля:



# Тепловизионное обследование загородного жилого дома

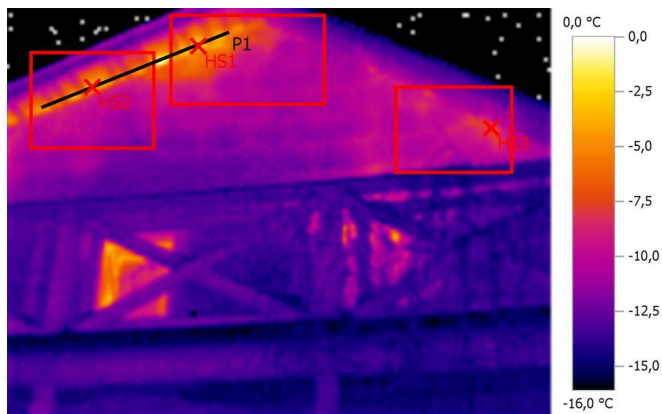
Файл: IV\_03615.BMT

Дата: 10.01.2016

Тип объектива: Стандартный 32°

Серийный номер объектива: 20314357

Время: 15:01:41



Параметры изображения:

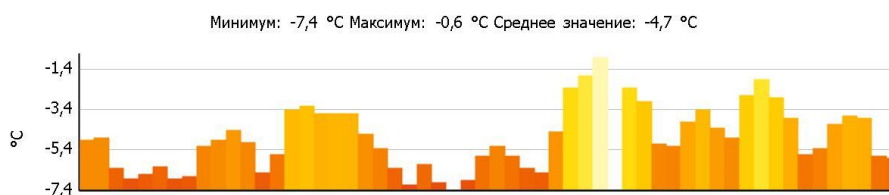
Коэффициент излучения: 0,95

Отраж. темп. [°C]: 20,0

Выделение изображений:

Измеряемые объекты	Темп. [°C]	Излуч.	Отраж. темп. [°C]	Примечания
Самая теплая точка 1	-1,9	0,95	20,0	-
Самая теплая точка 2	-3,2	0,95	20,0	-
Самая теплая точка 3	-7,5	0,95	20,0	-

Линия профиля:





# Тепловизионное обследование загородного жилого дома

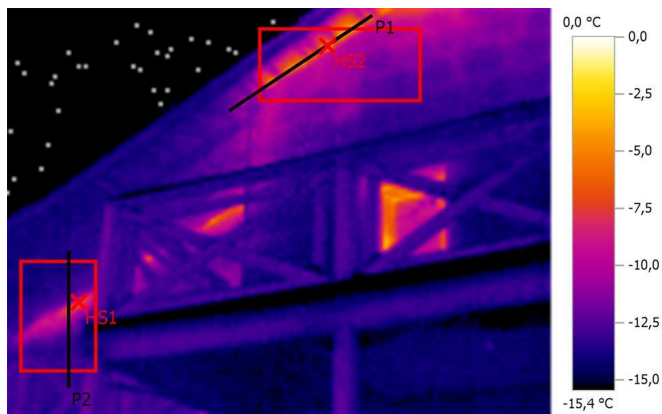
Файл: IV\_03616.BMT

Дата: 10.01.2016

Тип объектива: Стандартный 32°

Серийный номер объектива: 20314357

Время: 15:01:47



Параметры изображения:

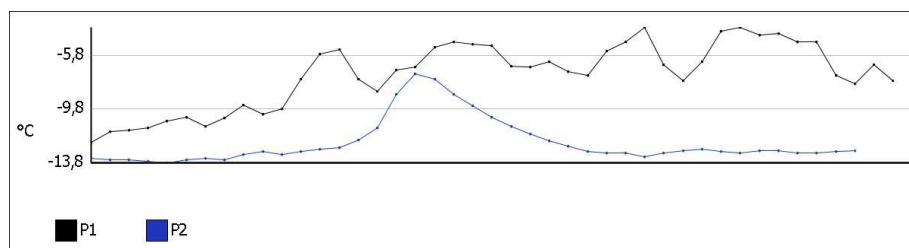
Коэффициент излучения: 0,95

Отраж. темп. [°C]: 20,0

Выделение изображений:

Измеряемые объекты	Темп. [°C]	Излуч.	Отраж. темп. [°C]	Примечания
Самая теплая точка 1	-6,6	0,95	20,0	-
Самая теплая точка 2	-3,7	0,95	20,0	-

Линия профиля:



# Тепловизионное обследование загородного жилого дома

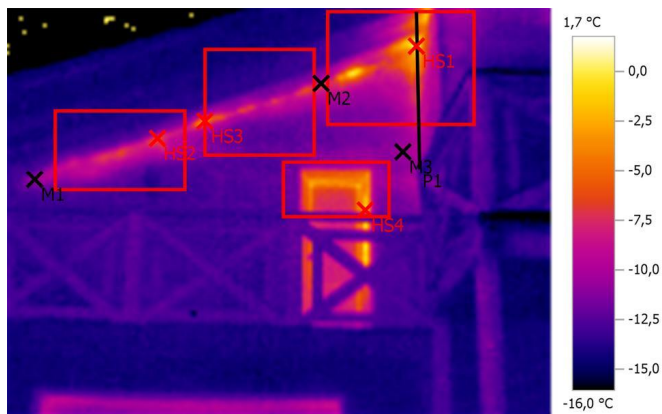
Файл: IV\_03617.BMT

Дата: 10.01.2016

Тип объектива: Стандартный 32°

Серийный номер объектива: 20314357

Время: 15:02:08



Параметры изображения:

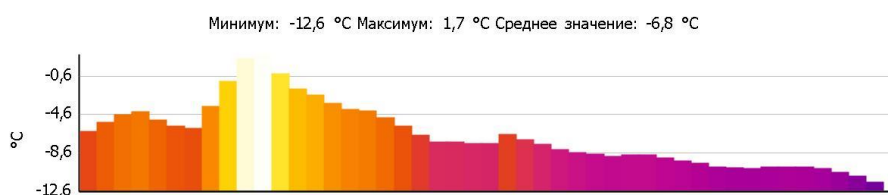
Коэффициент излучения: 0,95

Отраж. темп. [°C]: 20,0

Выделение изображений:

Измеряемые объекты	Темп. [°C]	Излуч.	Отраж. темп. [°C]	Примечания
Точка измерения 1	-10,6	0,95	20,0	-
Точка измерения 2	-7,5	0,95	20,0	-
Точка измерения 3	-10,2	0,95	20,0	-
Самая теплая точка 1	1,7	0,95	20,0	-
Самая теплая точка 2	-6,2	0,95	20,0	-
Самая теплая точка 3	-3,6	0,95	20,0	-
Самая теплая точка 4	-1,0	0,95	20,0	-

Линия профиля:



# Тепловизионное обследование загородного жилого дома

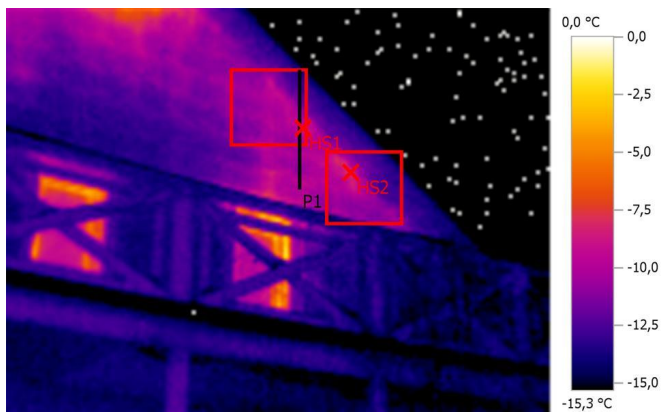
Файл: IV\_03618.BMT

Дата: 10.01.2016

Тип объектива: Стандартный 32°

Серийный номер объектива: 20314357

Время: 15:02:21



Параметры изображения:

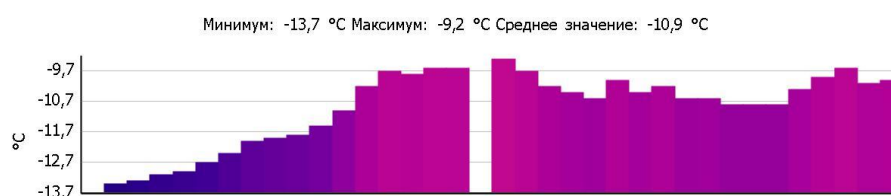
Коэффициент излучения: 0,95

Отраж. темп. [°C]: 20,0

Выделение изображений:

Измеряемые объекты	Темп. [°C]	Излуч.	Отраж. темп. [°C]	Примечания
Самая теплая точка 1	-8,9	0,95	20,0	-
Самая теплая точка 2	-7,9	0,95	20,0	-

Линия профиля:



# Тепловизионное обследование загородного жилого дома

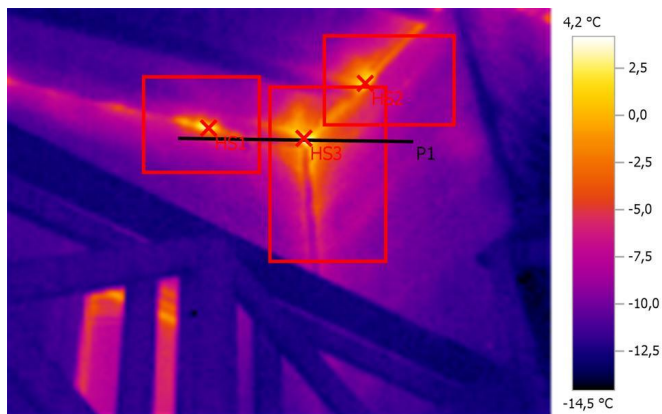
Файл: IV\_03619.BMT

Дата: 10.01.2016

Тип объектива: Стандартный 32°

Серийный номер объектива: 20314357

Время: 15:03:02



**Параметры изображения:**

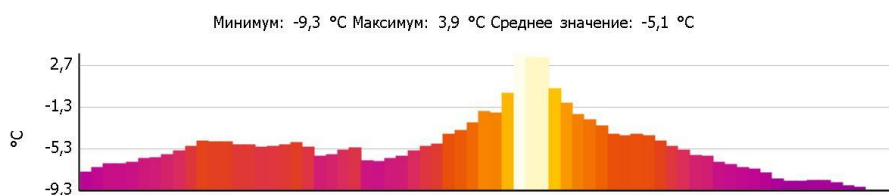
Коэффициент излучения: 0,95

Отраж. темп. [°C]: 20,0

**Выделение изображений:**

Измеряемые объекты	Темп. [°C]	Излуч.	Отраж. темп. [°C]	Примечания
Самая теплая точка 1	3,5	0,95	20,0	-
Самая теплая точка 2	2,9	0,95	20,0	-
Самая теплая точка 3	4,2	0,95	20,0	-

**Линия профиля:**



# Тепловизионное обследование загородного жилого дома

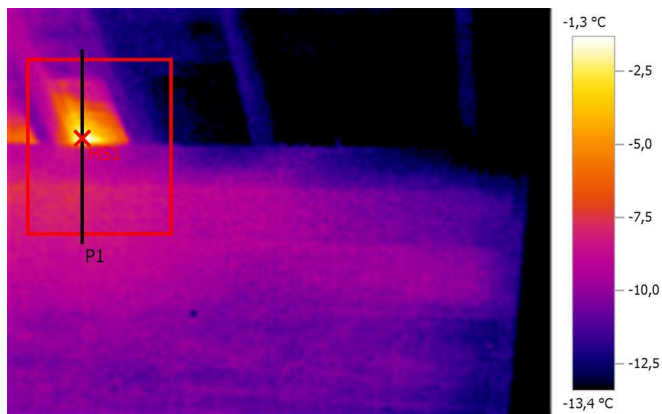
Файл: IV\_03620.BMT

Дата: 10.01.2016

Тип объектива: Стандартный 32°

Серийный номер объектива: 20314357

Время: 15:03:28



Параметры изображения:

Коэффициент излучения: 0,95

Отраж. темп. [°C]: 20,0

Выделение изображений:

Измеряемые объекты	Темп. [°C]	Излуч.	Отраж. темп. [°C]	Примечания
Самая теплая точка 1	-1,3	0,95	20,0	-

Линия профиля:

