

Тепловизионное обследование загородного жилого дома



Фирма Sohranim-teplo.ru

Телефон: +7 (967) 224-58-19
Электронная почта: info@sohranim-teplo.ru

Прибор testo 875-2 Серийный №: 2396452

Заказчик Физическое лицо

Место измерения:

МО, Одинцовский район, д.
Никифоровское

Дата измерений: 21.01.2016

Тепловизионное обследование загородного жилого дома

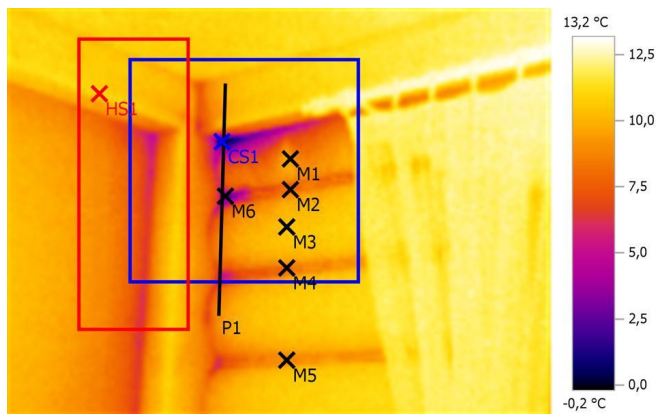
Файл: IV_04057.BMT

Дата: 21.01.2016

Тип объектива: Стандартный 32°

Серийный номер объектива: 20314357

Время: 10:51:46



Параметры изображения:

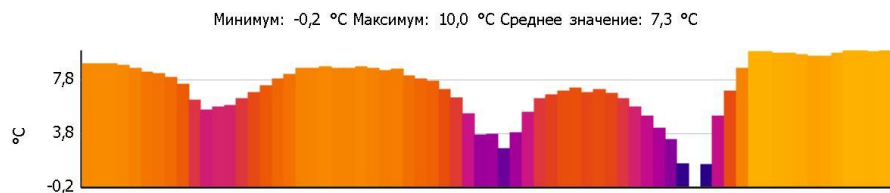
Коэффициент излучения: 0,95

Отраж. темп. [°C]: 20,0

Выделение изображений:

Измеряемые объекты	Темп. [°C]	Излуч.	Отраж. темп. [°C]	Примечания
Точка измерения 1	9,5	0,95	20,0	-
Точка измерения 2	8,3	0,95	20,0	-
Точка измерения 3	10,4	0,95	20,0	-
Точка измерения 4	7,9	0,95	20,0	-
Точка измерения 5	9,0	0,95	20,0	-
Точка измерения 6	2,0	0,95	20,0	-
Самая холодная точка 1	-0,2	0,95	20,0	-
Самая теплая точка 1	11,1	0,95	20,0	-

Линия профиля:



Тепловизионное обследование загородного жилого дома

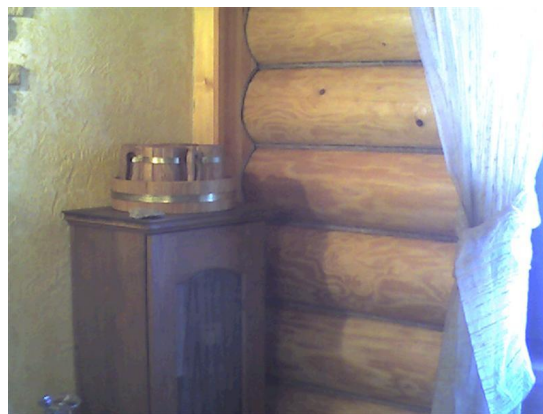
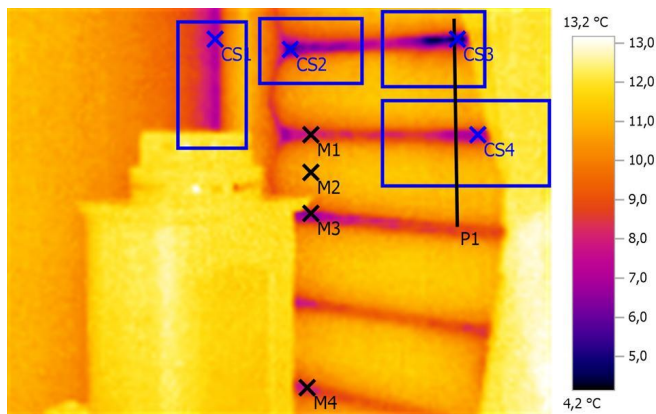
Файл: IV_04060.BMT

Дата: 21.01.2016

Тип объектива: Стандартный 32°

Серийный номер объектива: 20314357

Время: 10:52:09



Параметры изображения:

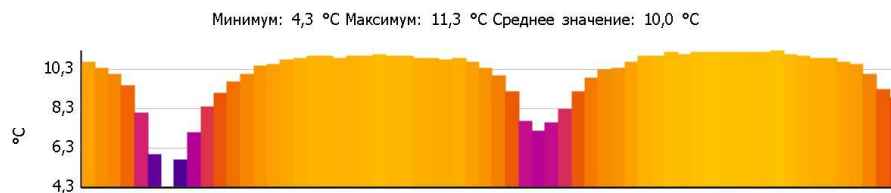
Коэффициент излучения: 0,95

Отраж. темп. [°C]: 20,0

Выделение изображений:

Измеряемые объекты	Темп. [°C]	Излуч.	Отраж. темп. [°C]	Примечания
Точка измерения 1	8,3	0,95	20,0	-
Точка измерения 2	10,8	0,95	20,0	-
Точка измерения 3	6,8	0,95	20,0	-
Точка измерения 4	8,2	0,95	20,0	-
Самая холодная точка 1	6,9	0,95	20,0	-
Самая холодная точка 2	5,2	0,95	20,0	-
Самая холодная точка 3	4,2	0,95	20,0	-
Самая холодная точка 4	6,8	0,95	20,0	-

Линия профиля:



Тепловизионное обследование загородного жилого дома

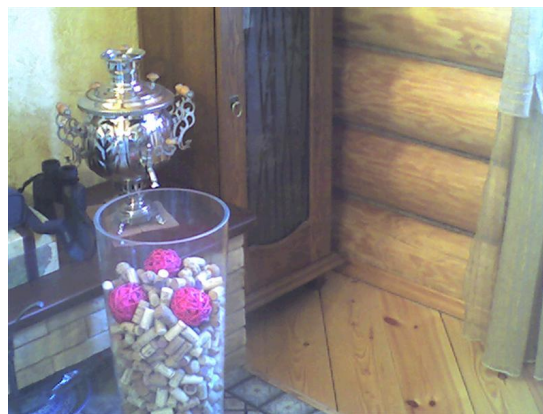
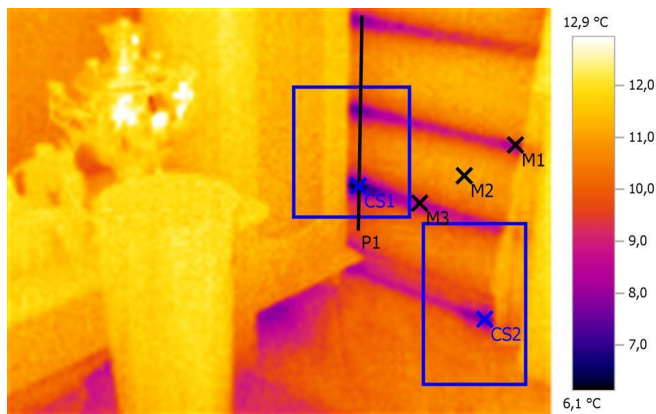
Файл: IV_04061.BMT

Дата: 21.01.2016

Тип объектива: Стандартный 32°

Серийный номер объектива: 20314357

Время: 10:52:19



Параметры изображения:

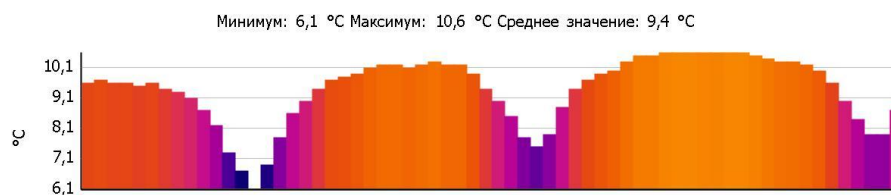
Коэффициент излучения: 0,95

Отраж. темп. [°C]: 20,0

Выделение изображений:

Измеряемые объекты	Темп. [°C]	Излуч.	Отраж. темп. [°C]	Примечания
Точка измерения 1	8,4	0,95	20,0	-
Точка измерения 2	11,0	0,95	20,0	-
Точка измерения 3	8,6	0,95	20,0	-
Самая холодная точка 1	6,1	0,95	20,0	-
Самая холодная точка 2	7,1	0,95	20,0	-

Линия профиля:



Тепловизионное обследование загородного жилого дома

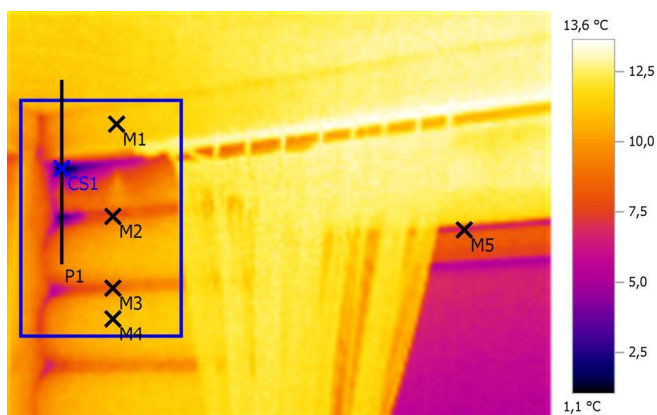
Файл: IV_04063.BMT

Дата: 21.01.2016

Тип объектива: Стандартный 32°

Серийный номер объектива: 20314357

Время: 10:52:54



Параметры изображения:

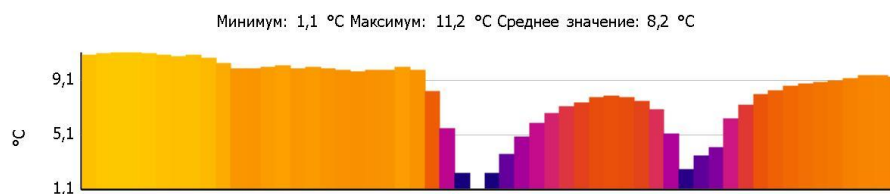
Коэффициент излучения: 0,95

Отраж. темп. [°C]: 20,0

Выделение изображений:

Измеряемые объекты	Темп. [°C]	Излуч.	Отраж. темп. [°C]	Примечания
Точка измерения 1	11,2	0,95	20,0	-
Точка измерения 2	8,4	0,95	20,0	-
Точка измерения 3	8,4	0,95	20,0	-
Точка измерения 4	11,0	0,95	20,0	-
Точка измерения 5	6,6	0,95	20,0	-
Самая холодная точка 1	1,1	0,95	20,0	-

Линия профиля:



Тепловизионное обследование загородного жилого дома

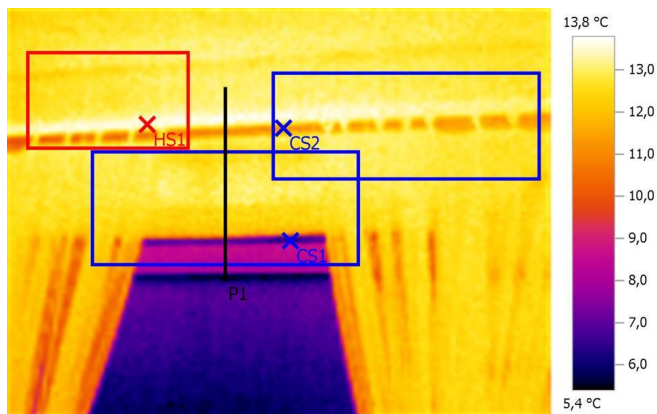
Файл: IV_04064.BMT

Дата: 21.01.2016

Тип объектива: Стандартный 32°

Серийный номер объектива: 20314357

Время: 10:52:58



Параметры изображения:

Коэффициент излучения: 0,95

Отраж. темп. [°C]: 20,0

Выделение изображений:

Измеряемые объекты	Темп. [°C]	Излуч.	Отраж. темп. [°C]	Примечания
Самая холодная точка 1	6,1	0,95	20,0	-
Самая холодная точка 2	11,1	0,95	20,0	-
Самая теплая точка 1	13,7	0,95	20,0	-

Линия профиля:



Тепловизионное обследование загородного жилого дома

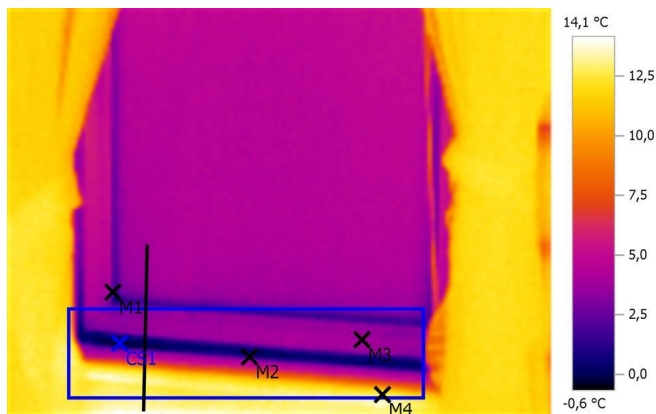
Файл: IV_04065.BMT

Дата: 21.01.2016

Тип объектива: Стандартный 32°

Серийный номер объектива: 20314357

Время: 10:53:01



Параметры изображения:

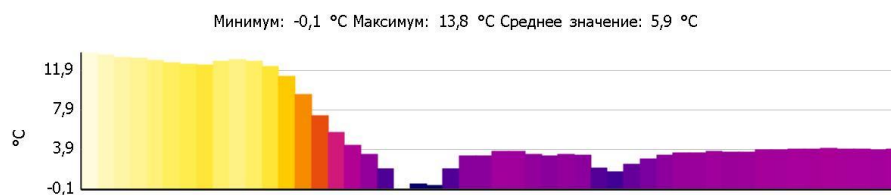
Коэффициент излучения: 0,95

Отраж. темп. [°C]: 20,0

Выделение изображений:

Измеряемые объекты	Темп. [°C]	Излуч.	Отраж. темп. [°C]	Примечания
Точка измерения 1	2,0	0,95	20,0	-
Точка измерения 2	1,3	0,95	20,0	-
Точка измерения 3	3,9	0,95	20,0	-
Точка измерения 4	12,6	0,95	20,0	-
Самая холодная точка 1	-0,6	0,95	20,0	-

Линия профиля:



Тепловизионное обследование загородного жилого дома

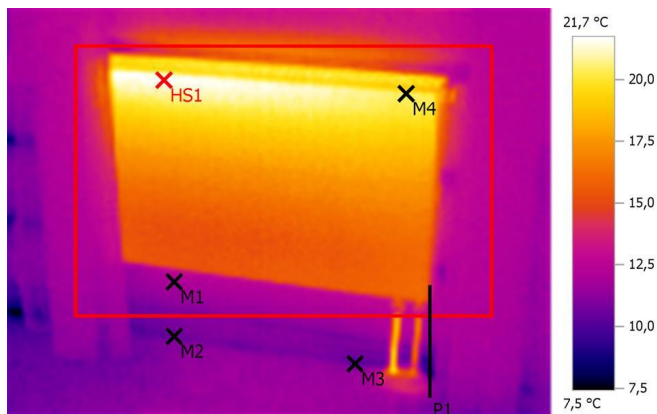
Файл: IV_04066.BMT

Дата: 21.01.2016

Тип объектива: Стандартный 32°

Серийный номер объектива: 20314357

Время: 10:53:06



Параметры изображения:

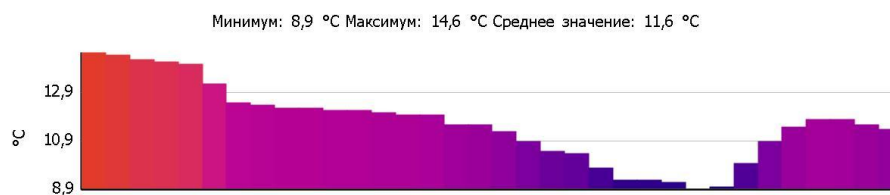
Коэффициент излучения: 0,95

Отраж. темп. [°C]: 20,0

Выделение изображений:

Измеряемые объекты	Темп. [°C]	Излуч.	Отраж. темп. [°C]	Примечания
Точка измерения 1	11,9	0,95	20,0	-
Точка измерения 2	10,6	0,95	20,0	-
Точка измерения 3	10,3	0,95	20,0	-
Точка измерения 4	20,4	0,95	20,0	-
Самая теплая точка 1	21,7	0,95	20,0	-

Линия профиля:



Тепловизионное обследование загородного жилого дома

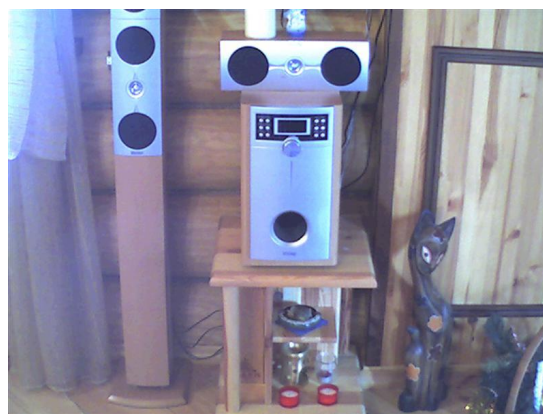
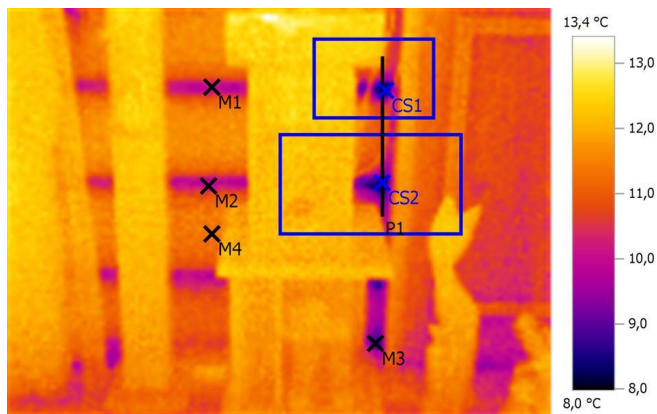
Файл: IV_04067.BMT

Дата: 21.01.2016

Тип объектива: Стандартный 32°

Серийный номер объектива: 20314357

Время: 10:53:22



Параметры изображения:

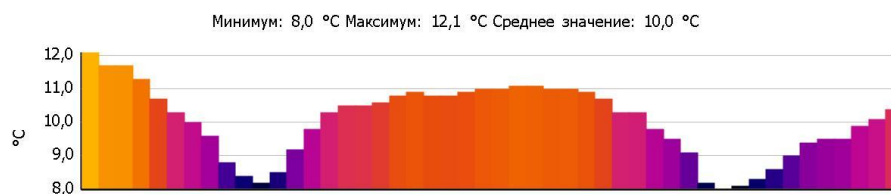
Коэффициент излучения: 0,95

Отраж. темп. [°C]: 20,0

Выделение изображений:

Измеряемые объекты	Темп. [°C]	Излуч.	Отраж. темп. [°C]	Примечания
Точка измерения 1	10,2	0,95	20,0	-
Точка измерения 2	10,1	0,95	20,0	-
Точка измерения 3	8,8	0,95	20,0	-
Точка измерения 4	11,3	0,95	20,0	-
Самая холодная точка 1	8,0	0,95	20,0	-
Самая холодная точка 2	8,0	0,95	20,0	-

Линия профиля:



Тепловизионное обследование загородного жилого дома

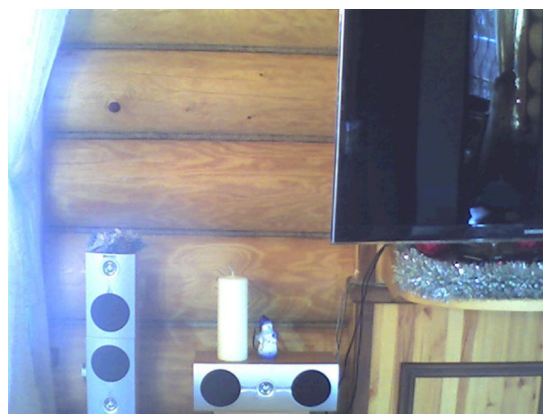
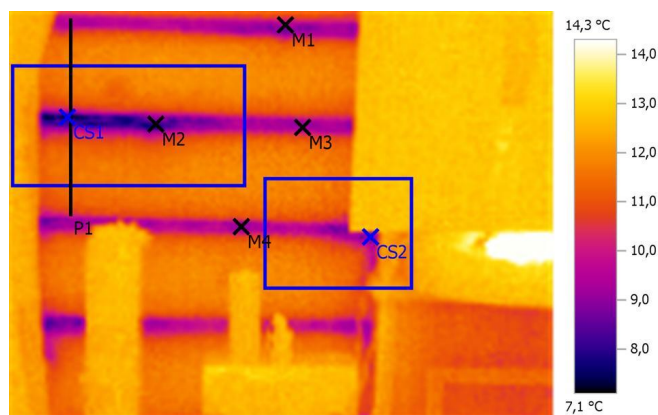
Файл: IV_04069.BMT

Дата: 21.01.2016

Тип объектива: Стандартный 32°

Серийный номер объектива: 20314357

Время: 10:53:38



Параметры изображения:

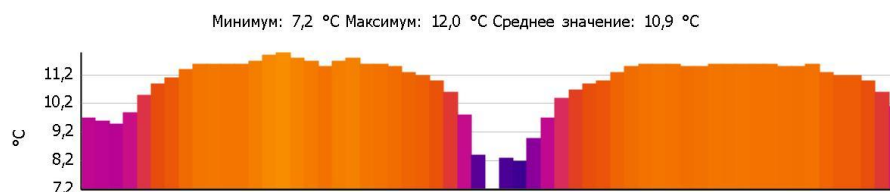
Коэффициент излучения: 0,95

Отраж. темп. [°C]: 20,0

Выделение изображений:

Измеряемые объекты	Темп. [°C]	Излуч.	Отраж. темп. [°C]	Примечания
Точка измерения 1	9,3	0,95	20,0	-
Точка измерения 2	8,0	0,95	20,0	-
Точка измерения 3	9,3	0,95	20,0	-
Точка измерения 4	9,2	0,95	20,0	-
Самая холодная точка 1	7,1	0,95	20,0	-
Самая холодная точка 2	8,4	0,95	20,0	-

Линия профиля:



Тепловизионное обследование загородного жилого дома

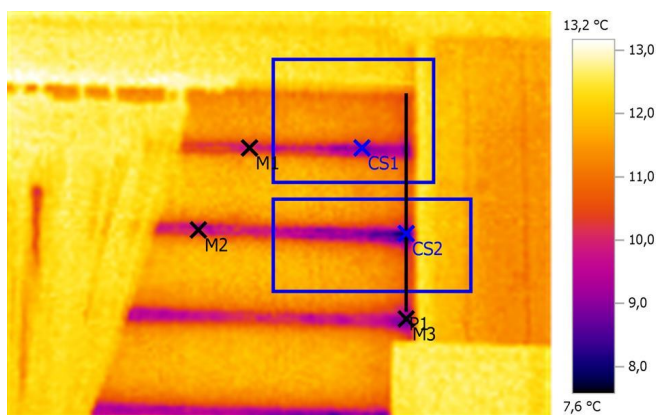
Файл: IV_04070.BMT

Дата: 21.01.2016

Тип объектива: Стандартный 32°

Серийный номер объектива: 20314357

Время: 10:53:42



Параметры изображения:

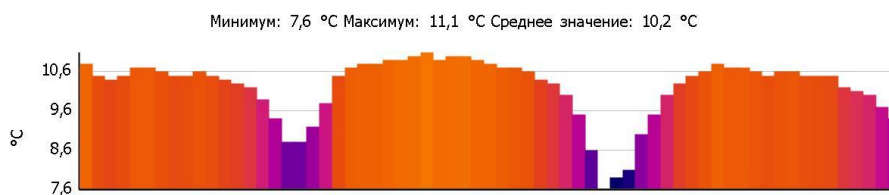
Коэффициент излучения: 0,95

Отраж. темп. [°C]: 20,0

Выделение изображений:

Измеряемые объекты	Темп. [°C]	Излуч.	Отраж. темп. [°C]	Примечания
Точка измерения 1	10,2	0,95	20,0	-
Точка измерения 2	9,8	0,95	20,0	-
Точка измерения 3	8,8	0,95	20,0	-
Самая холодная точка 1	8,7	0,95	20,0	-
Самая холодная точка 2	7,6	0,95	20,0	-

Линия профиля:



Тепловизионное обследование загородного жилого дома

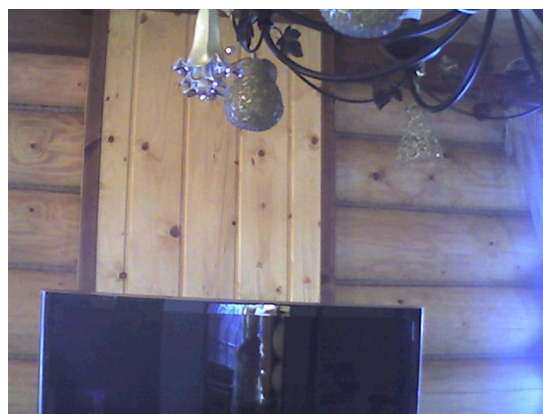
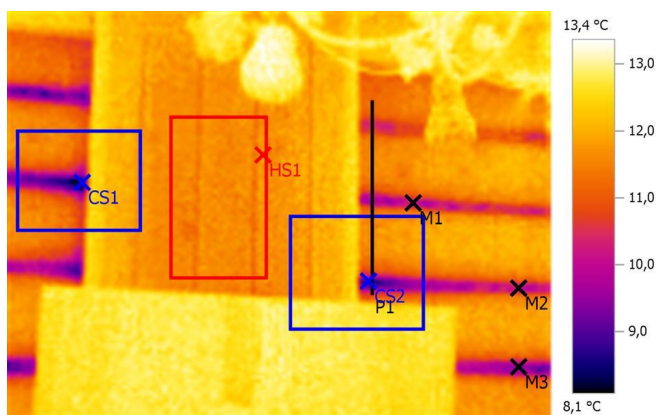
Файл: IV_04071.BMT

Дата: 21.01.2016

Тип объектива: Стандартный 32°

Серийный номер объектива: 20314357

Время: 10:53:47



Параметры изображения:

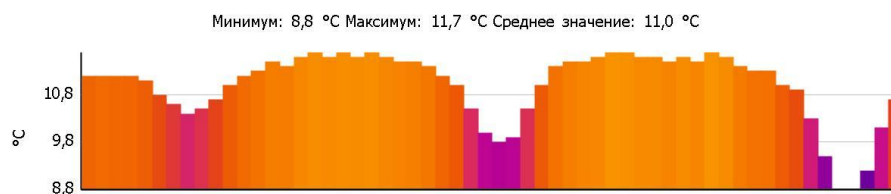
Коэффициент излучения: 0,95

Отраж. темп. [°C]: 20,0

Выделение изображений:

Измеряемые объекты	Темп. [°C]	Излуч.	Отраж. темп. [°C]	Примечания
Точка измерения 1	10,2	0,95	20,0	-
Точка измерения 2	10,2	0,95	20,0	-
Точка измерения 3	9,6	0,95	20,0	-
Самая холодная точка 1	8,1	0,95	20,0	-
Самая холодная точка 2	8,7	0,95	20,0	-
Самая теплая точка 1	12,0	0,95	20,0	-

Линия профиля:



Тепловизионное обследование загородного жилого дома

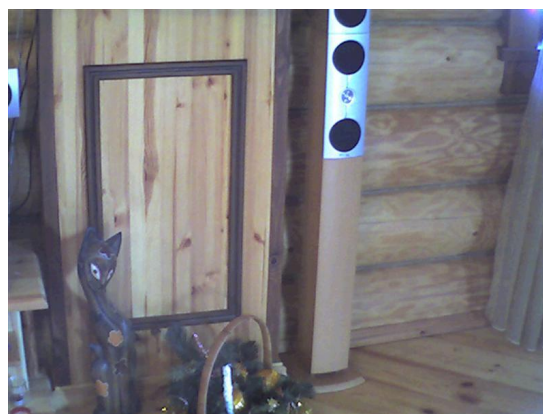
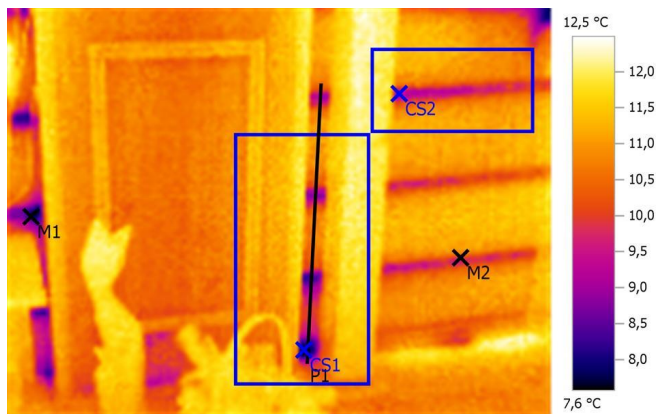
Файл: IV_04072.BMT

Дата: 21.01.2016

Тип объектива: Стандартный 32°

Серийный номер объектива: 20314357

Время: 10:53:53



Параметры изображения:

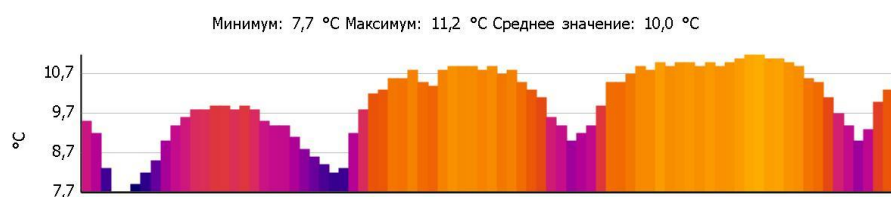
Коэффициент излучения: 0,95

Отраж. темп. [°C]: 20,0

Выделение изображений:

Измеряемые объекты	Темп. [°C]	Излуч.	Отраж. темп. [°C]	Примечания
Точка измерения 1	8,2	0,95	20,0	-
Точка измерения 2	10,0	0,95	20,0	-
Самая холодная точка 1	7,6	0,95	20,0	-
Самая холодная точка 2	9,2	0,95	20,0	-

Линия профиля:



Тепловизионное обследование загородного жилого дома

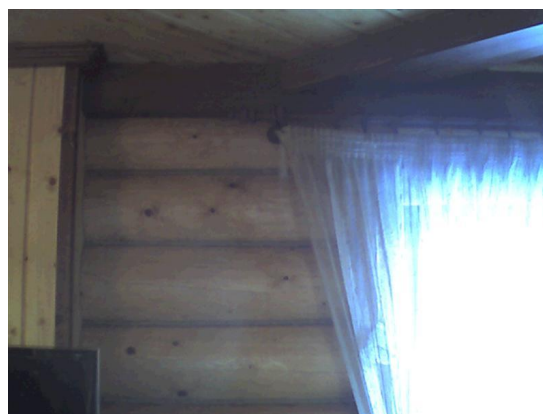
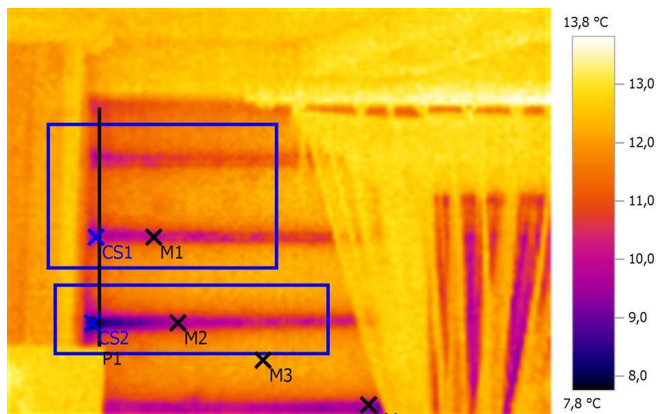
Файл: IV_04073.BMT

Дата: 21.01.2016

Тип объектива: Стандартный 32°

Серийный номер объектива: 20314357

Время: 10:54:00



Параметры изображения:

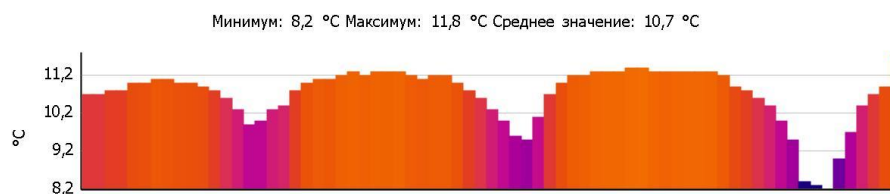
Коэффициент излучения: 0,95

Отраж. темп. [°C]: 20,0

Выделение изображений:

Измеряемые объекты	Темп. [°C]	Излуч.	Отраж. темп. [°C]	Примечания
Точка измерения 1	9,7	0,95	20,0	-
Точка измерения 2	9,7	0,95	20,0	-
Точка измерения 3	12,2	0,95	20,0	-
Точка измерения 4	9,3	0,95	20,0	-
Самая холодная точка 1	9,3	0,95	20,0	-
Самая холодная точка 2	7,8	0,95	20,0	-

Линия профиля:



Тепловизионное обследование загородного жилого дома

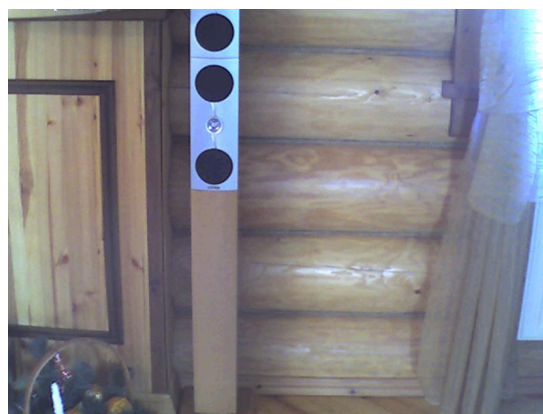
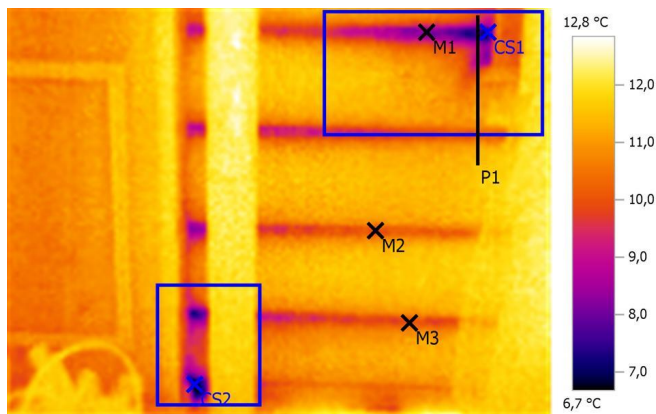
Файл: IV_04074.BMT

Дата: 21.01.2016

Тип объектива: Стандартный 32°

Серийный номер объектива: 20314357

Время: 10:54:08



Параметры изображения:

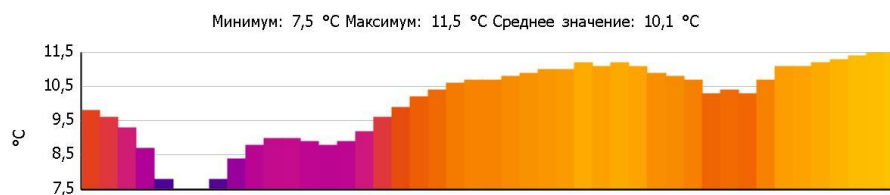
Коэффициент излучения: 0,95

Отраж. темп. [°C]: 20,0

Выделение изображений:

Измеряемые объекты	Темп. [°C]	Излуч.	Отраж. темп. [°C]	Примечания
Точка измерения 1	7,9	0,95	20,0	-
Точка измерения 2	9,9	0,95	20,0	-
Точка измерения 3	10,0	0,95	20,0	-
Самая холодная точка 1	7,0	0,95	20,0	-
Самая холодная точка 2	6,7	0,95	20,0	-

Линия профиля:



Тепловизионное обследование загородного жилого дома

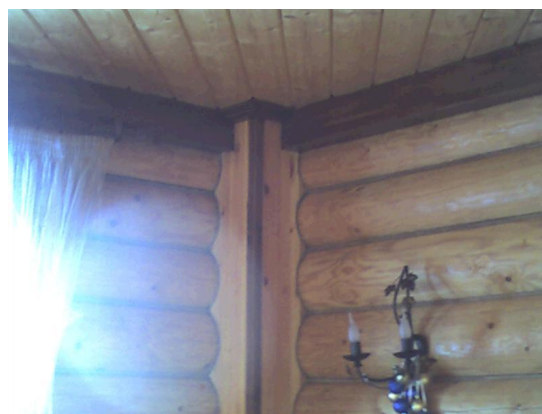
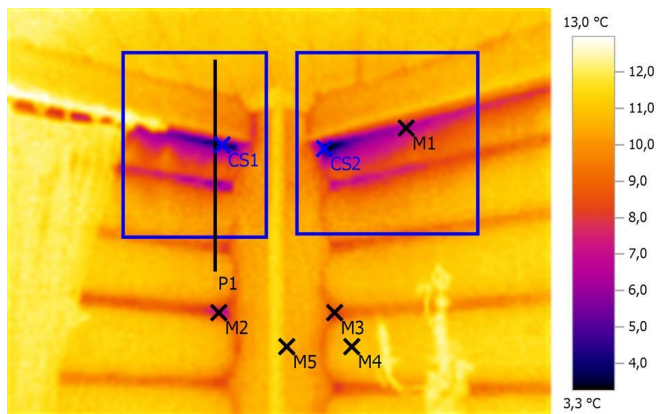
Файл: IV_04076.BMT

Дата: 21.01.2016

Тип объектива: Стандартный 32°

Серийный номер объектива: 20314357

Время: 10:54:19



Параметры изображения:

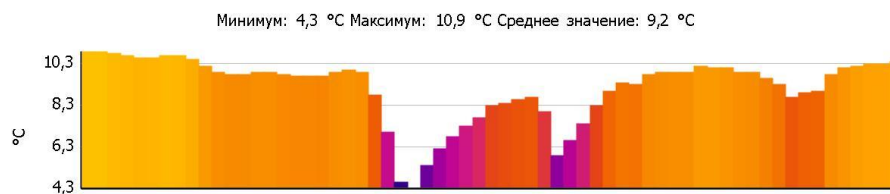
Коэффициент излучения: 0,95

Отраж. темп. [°C]: 20,0

Выделение изображений:

Измеряемые объекты	Темп. [°C]	Излуч.	Отраж. темп. [°C]	Примечания
Точка измерения 1	6,3	0,95	20,0	-
Точка измерения 2	7,3	0,95	20,0	-
Точка измерения 3	8,0	0,95	20,0	-
Точка измерения 4	10,8	0,95	20,0	-
Точка измерения 5	10,4	0,95	20,0	-
Самая холодная точка 1	4,1	0,95	20,0	-
Самая холодная точка 2	3,3	0,95	20,0	-

Линия профиля:



Тепловизионное обследование загородного жилого дома

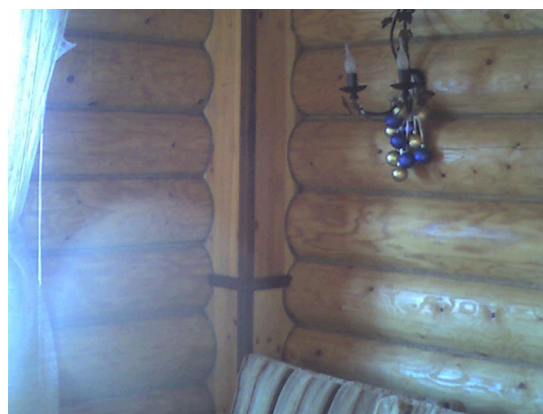
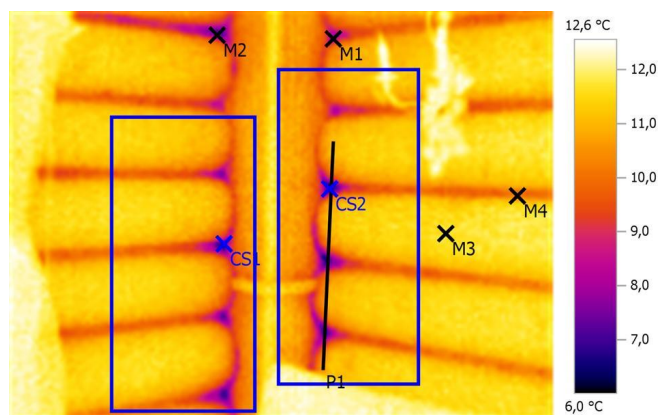
Файл: IV_04077.BMT

Дата: 21.01.2016

Тип объектива: Стандартный 32°

Серийный номер объектива: 20314357

Время: 10:54:22



Параметры изображения:

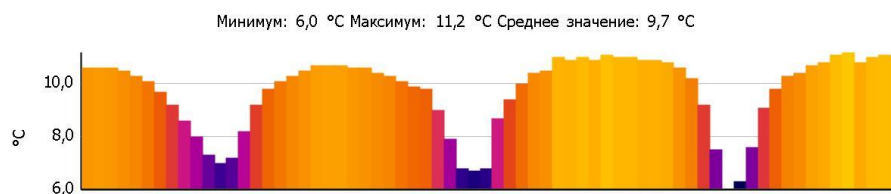
Коэффициент излучения: 0,95

Отраж. темп. [°C]: 20,0

Выделение изображений:

Измеряемые объекты	Темп. [°C]	Излуч.	Отраж. темп. [°C]	Примечания
Точка измерения 1	8,1	0,95	20,0	-
Точка измерения 2	7,6	0,95	20,0	-
Точка измерения 3	11,7	0,95	20,0	-
Точка измерения 4	10,1	0,95	20,0	-
Самая холодная точка 1	6,4	0,95	20,0	-
Самая холодная точка 2	6,0	0,95	20,0	-

Линия профиля:



Тепловизионное обследование загородного жилого дома

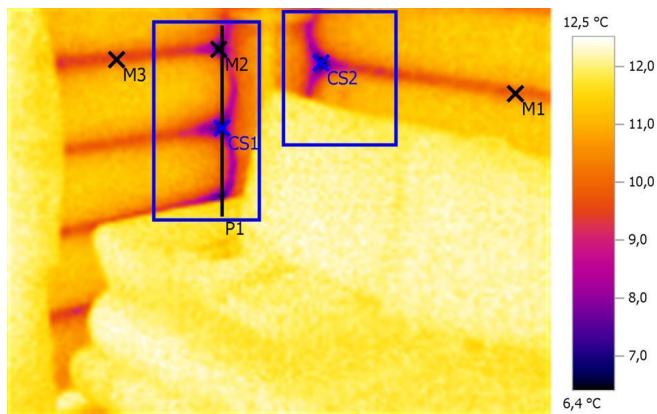
Файл: IV_04078.BMT

Дата: 21.01.2016

Тип объектива: Стандартный 32°

Серийный номер объектива: 20314357

Время: 10:54:28



Параметры изображения:

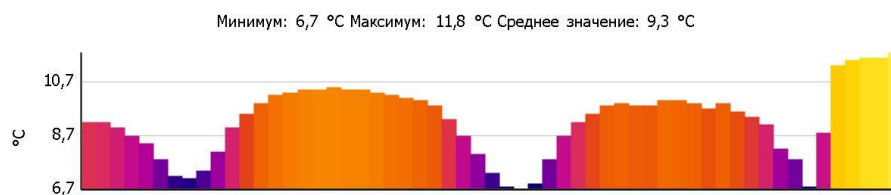
Коэффициент излучения: 0,95

Отраж. темп. [°C]: 20,0

Выделение изображений:

Измеряемые объекты	Темп. [°C]	Излуч.	Отраж. темп. [°C]	Примечания
Точка измерения 1	9,8	0,95	20,0	-
Точка измерения 2	6,9	0,95	20,0	-
Точка измерения 3	9,6	0,95	20,0	-
Самая холодная точка 1	6,7	0,95	20,0	-
Самая холодная точка 2	6,4	0,95	20,0	-

Линия профиля:



Тепловизионное обследование загородного жилого дома

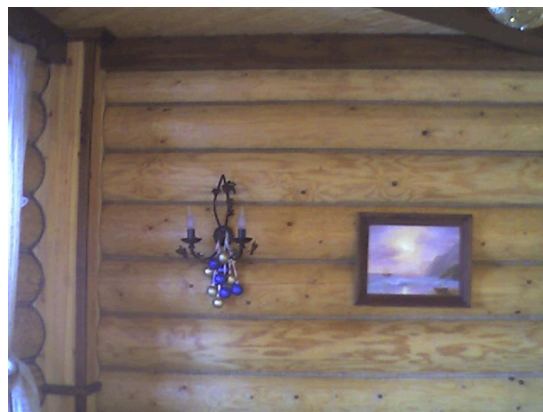
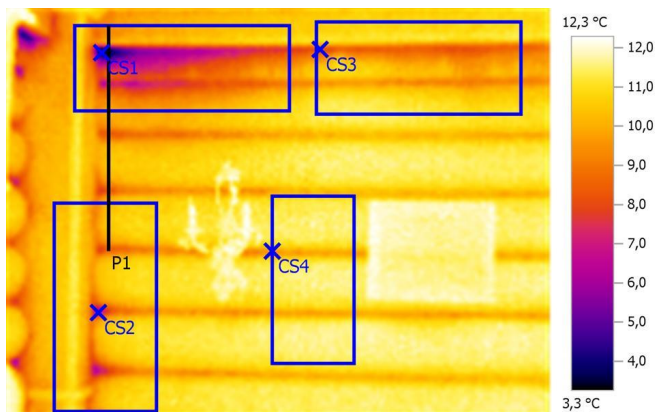
Файл: IV_04079.BMT

Дата: 21.01.2016

Тип объектива: Стандартный 32°

Серийный номер объектива: 20314357

Время: 10:54:37



Параметры изображения:

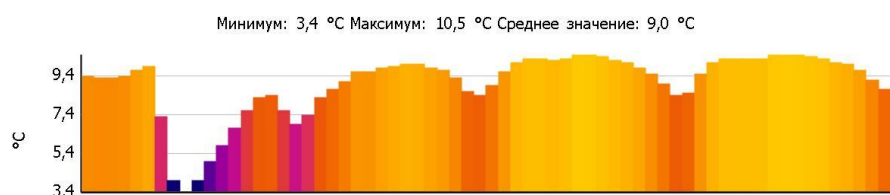
Коэффициент излучения: 0,95

Отраж. темп. [°C]: 20,0

Выделение изображений:

Измеряемые объекты	Темп. [°C]	Излуч.	Отраж. темп. [°C]	Примечания
Самая холодная точка 1	3,3	0,95	20,0	-
Самая холодная точка 2	6,5	0,95	20,0	-
Самая холодная точка 3	8,0	0,95	20,0	-
Самая холодная точка 4	9,6	0,95	20,0	-

Линия профиля:



Тепловизионное обследование загородного жилого дома

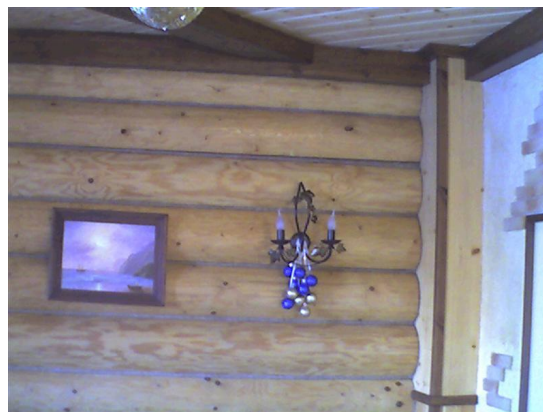
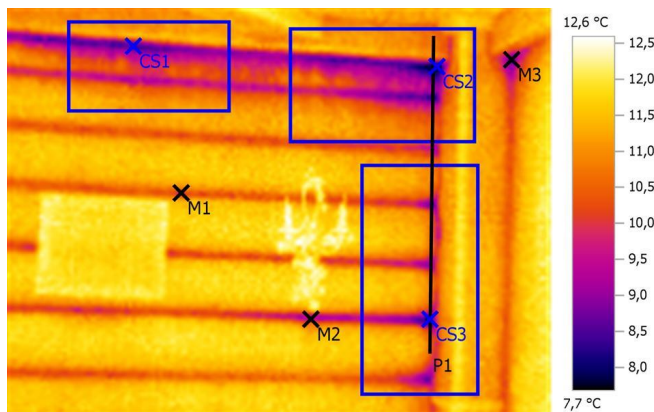
Файл: IV_04080.BMT

Дата: 21.01.2016

Тип объектива: Стандартный 32°

Серийный номер объектива: 20314357

Время: 10:54:41



Параметры изображения:

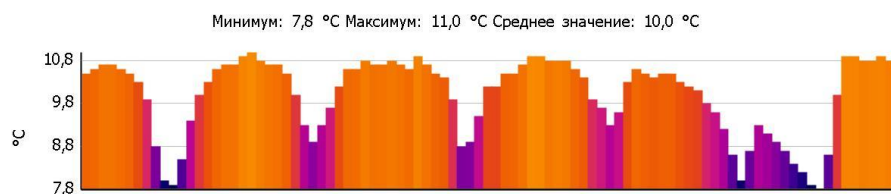
Коэффициент излучения: 0,95

Отраж. темп. [°C]: 20,0

Выделение изображений:

Измеряемые объекты	Темп. [°C]	Излуч.	Отраж. темп. [°C]	Примечания
Точка измерения 1	9,8	0,95	20,0	-
Точка измерения 2	9,5	0,95	20,0	-
Точка измерения 3	8,5	0,95	20,0	-
Самая холодная точка 1	8,4	0,95	20,0	-
Самая холодная точка 2	7,7	0,95	20,0	-
Самая холодная точка 3	7,9	0,95	20,0	-

Линия профиля:



Тепловизионное обследование загородного жилого дома

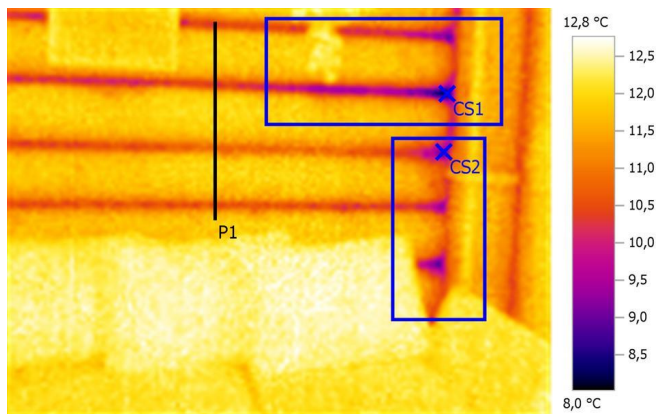
Файл: IV_04081.BMT

Дата: 21.01.2016

Тип объектива: Стандартный 32°

Серийный номер объектива: 20314357

Время: 10:54:45



Параметры изображения:

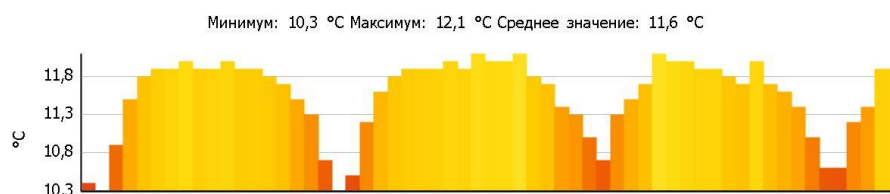
Коэффициент излучения: 0,95

Отраж. темп. [°C]: 20,0

Выделение изображений:

Измеряемые объекты	Темп. [°C]	Излуч.	Отраж. темп. [°C]	Примечания
Самая холодная точка 1	8,0	0,95	20,0	-
Самая холодная точка 2	8,9	0,95	20,0	-

Линия профиля:



Тепловизионное обследование загородного жилого дома

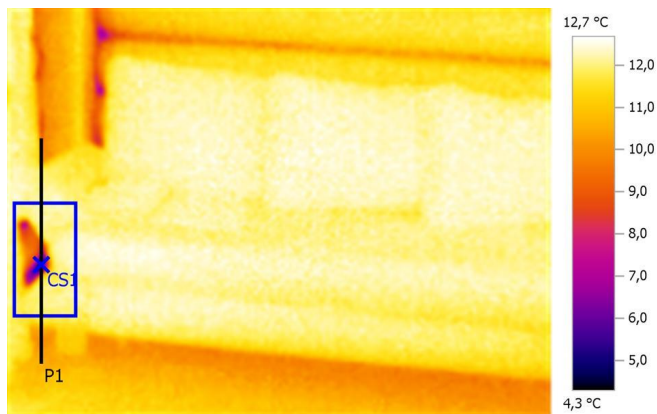
Файл: IV_04083.BMT

Дата: 21.01.2016

Тип объектива: Стандартный 32°

Серийный номер объектива: 20314357

Время: 10:54:55



Параметры изображения:

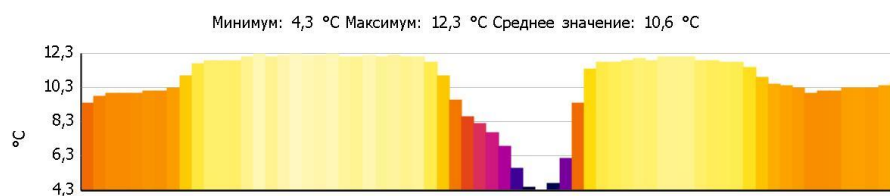
Коэффициент излучения: 0,95

Отраж. темп. [°C]: 20,0

Выделение изображений:

Измеряемые объекты	Темп. [°C]	Излуч.	Отраж. темп. [°C]	Примечания
Самая холодная точка 1	4,3	0,95	20,0	-

Линия профиля:



Тепловизионное обследование загородного жилого дома

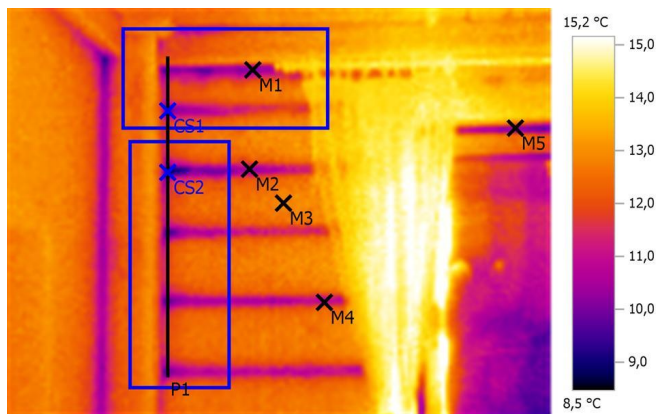
Файл: IV_04084.BMT

Дата: 21.01.2016

Тип объектива: Стандартный 32°

Серийный номер объектива: 20314357

Время: 10:55:07



Параметры изображения:

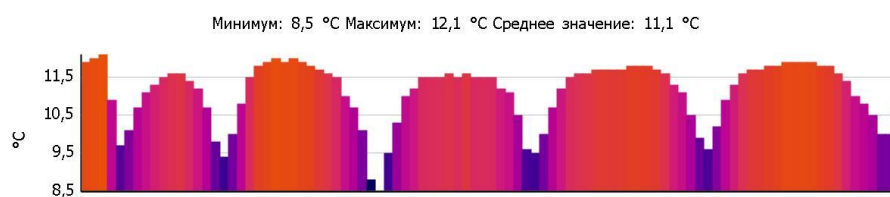
Коэффициент излучения: 0,95

Отраж. темп. [°C]: 20,0

Выделение изображений:

Измеряемые объекты	Темп. [°C]	Излуч.	Отраж. темп. [°C]	Примечания
Точка измерения 1	10,2	0,95	20,0	-
Точка измерения 2	10,6	0,95	20,0	-
Точка измерения 3	13,1	0,95	20,0	-
Точка измерения 4	11,0	0,95	20,0	-
Точка измерения 5	10,3	0,95	20,0	-
Самая холодная точка 1	9,4	0,95	20,0	-
Самая холодная точка 2	8,5	0,95	20,0	-

Линия профиля:



Тепловизионное обследование загородного жилого дома

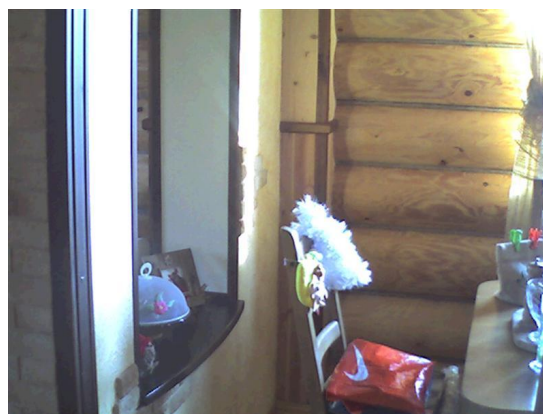
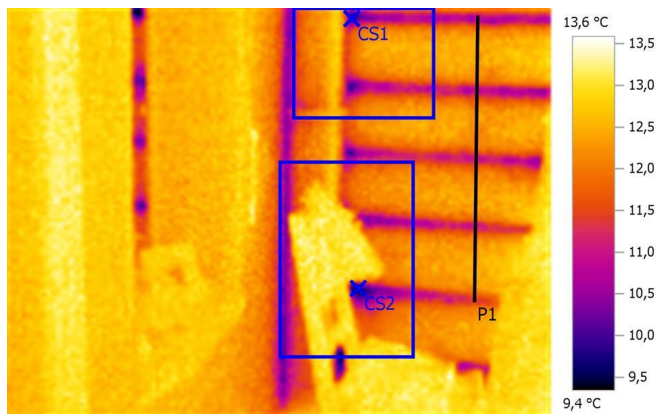
Файл: IV_04085.BMT

Дата: 21.01.2016

Тип объектива: Стандартный 32°

Серийный номер объектива: 20314357

Время: 10:55:18



Параметры изображения:

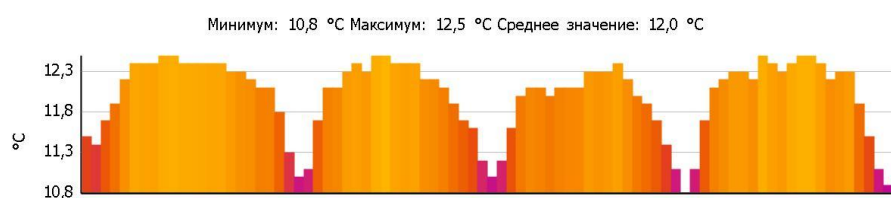
Коэффициент излучения: 0,95

Отраж. темп. [°C]: 20,0

Выделение изображений:

Измеряемые объекты	Темп. [°C]	Излуч.	Отраж. темп. [°C]	Примечания
Самая холодная точка 1	9,7	0,95	20,0	-
Самая холодная точка 2	9,4	0,95	20,0	-

Линия профиля:



Тепловизионное обследование загородного жилого дома

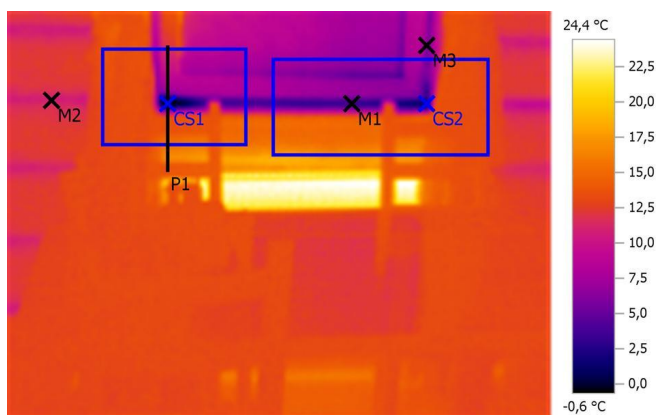
Файл: IV_04087.BMT

Дата: 21.01.2016

Тип объектива: Стандартный 32°

Серийный номер объектива: 20314357

Время: 10:55:30



Параметры изображения:

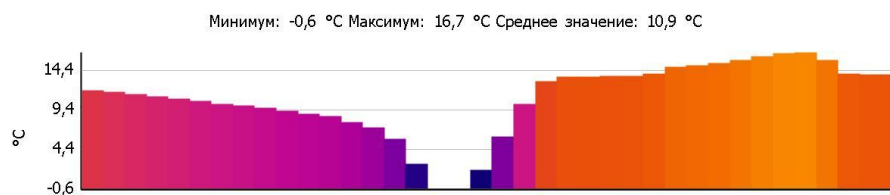
Коэффициент излучения: 0,95

Отраж. темп. [°C]: 20,0

Выделение изображений:

Измеряемые объекты	Темп. [°C]	Излуч.	Отраж. темп. [°C]	Примечания
Точка измерения 1	3,4	0,95	20,0	-
Точка измерения 2	11,0	0,95	20,0	-
Точка измерения 3	6,3	0,95	20,0	-
Самая холодная точка 1	-0,6	0,95	20,0	-
Самая холодная точка 2	0,9	0,95	20,0	-

Линия профиля:



Тепловизионное обследование загородного жилого дома

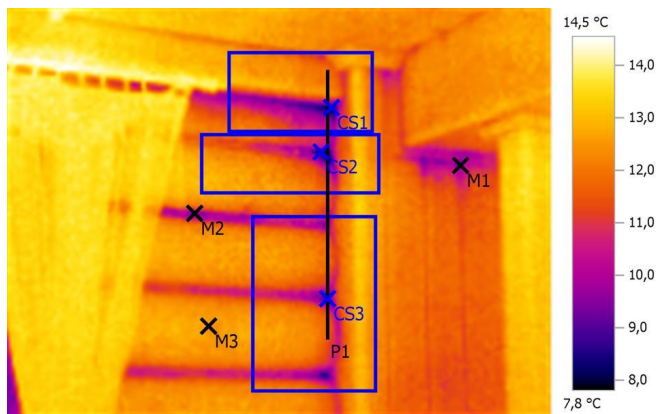
Файл: IV_04089.BMT

Дата: 21.01.2016

Тип объектива: Стандартный 32°

Серийный номер объектива: 20314357

Время: 10:55:42



Параметры изображения:

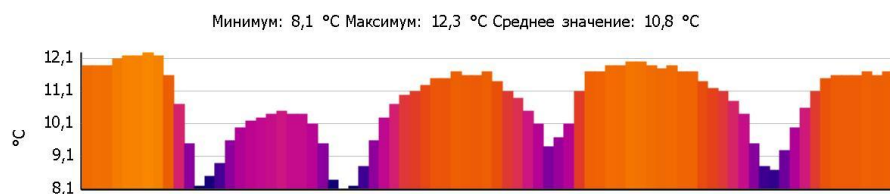
Коэффициент излучения: 0,95

Отраж. темп. [°C]: 20,0

Выделение изображений:

Измеряемые объекты	Темп. [°C]	Излуч.	Отраж. темп. [°C]	Примечания
Точка измерения 1	9,5	0,95	20,0	-
Точка измерения 2	9,5	0,95	20,0	-
Точка измерения 3	12,5	0,95	20,0	-
Самая холодная точка 1	7,8	0,95	20,0	-
Самая холодная точка 2	8,1	0,95	20,0	-
Самая холодная точка 3	8,7	0,95	20,0	-

Линия профиля:



Тепловизионное обследование загородного жилого дома

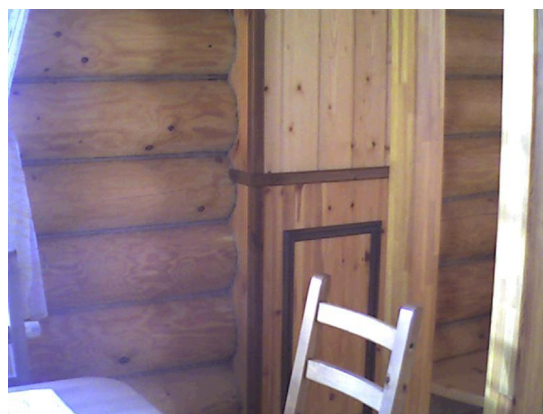
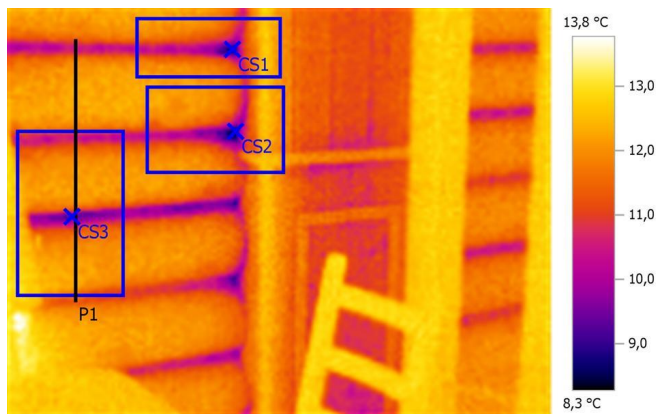
Файл: IV_04090.BMT

Дата: 21.01.2016

Тип объектива: Стандартный 32°

Серийный номер объектива: 20314357

Время: 10:55:49



Параметры изображения:

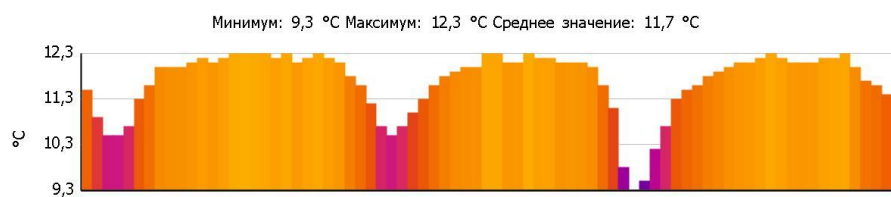
Коэффициент излучения: 0,95

Отраж. темп. [°C]: 20,0

Выделение изображений:

Измеряемые объекты	Темп. [°C]	Излуч.	Отраж. темп. [°C]	Примечания
Самая холодная точка 1	8,6	0,95	20,0	-
Самая холодная точка 2	8,3	0,95	20,0	-
Самая холодная точка 3	9,1	0,95	20,0	-

Линия профиля:



Тепловизионное обследование загородного жилого дома

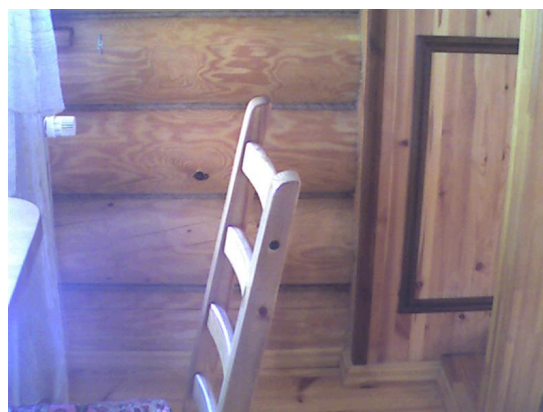
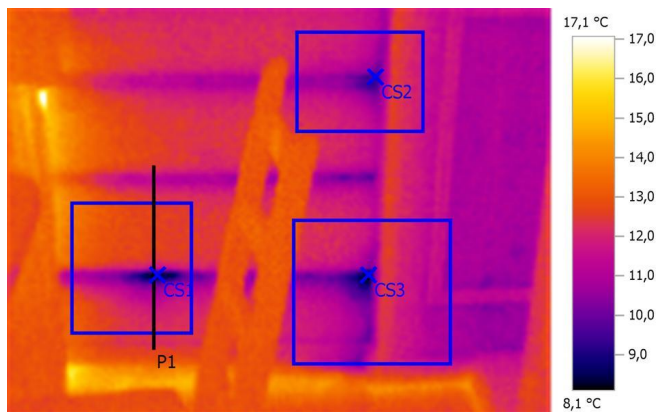
Файл: IV_04091.BMT

Дата: 21.01.2016

Тип объектива: Стандартный 32°

Серийный номер объектива: 20314357

Время: 10:56:16



Параметры изображения:

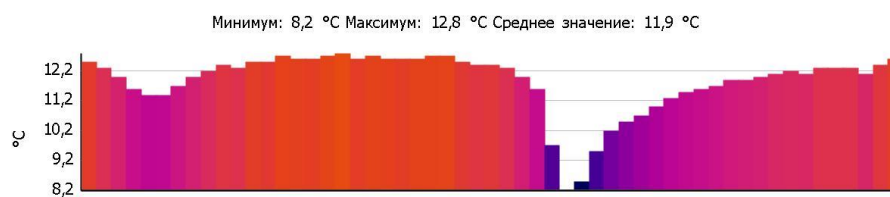
Коэффициент излучения: 0,95

Отраж. темп. [°C]: 20,0

Выделение изображений:

Измеряемые объекты	Темп. [°C]	Излуч.	Отраж. темп. [°C]	Примечания
Самая холодная точка 1	8,1	0,95	20,0	-
Самая холодная точка 2	9,3	0,95	20,0	-
Самая холодная точка 3	8,1	0,95	20,0	-

Линия профиля:



Тепловизионное обследование загородного жилого дома

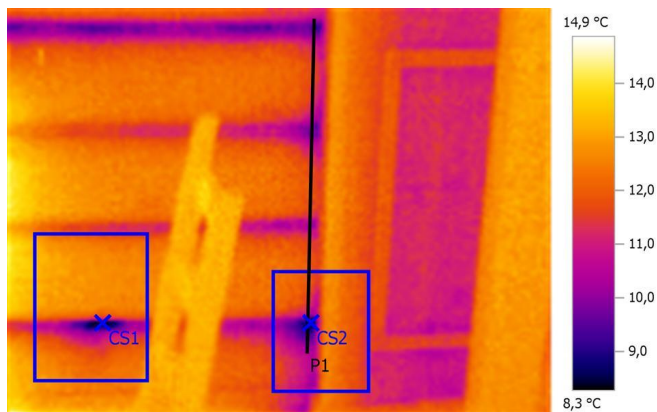
Файл: IV_04092.BMT

Дата: 21.01.2016

Тип объектива: Стандартный 32°

Серийный номер объектива: 20314357

Время: 10:56:21



Параметры изображения:

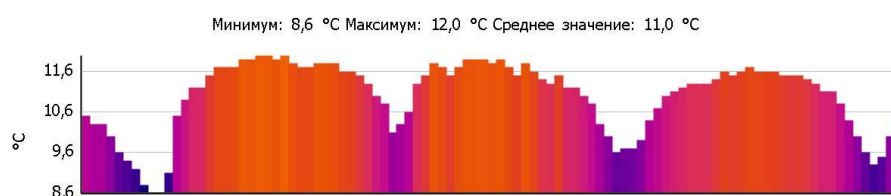
Коэффициент излучения: 0,95

Отраж. темп. [°C]: 20,0

Выделение изображений:

Измеряемые объекты	Темп. [°C]	Излуч.	Отраж. темп. [°C]	Примечания
Самая холодная точка 1	8,3	0,95	20,0	-
Самая холодная точка 2	8,3	0,95	20,0	-

Линия профиля:



Тепловизионное обследование загородного жилого дома

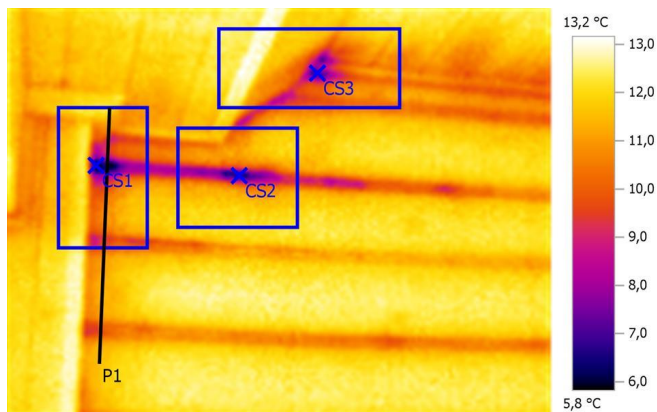
Файл: IV_04093.BMT

Дата: 21.01.2016

Тип объектива: Стандартный 32°

Серийный номер объектива: 20314357

Время: 10:57:48



Параметры изображения:

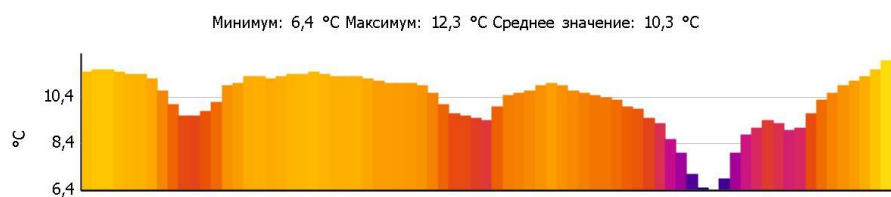
Коэффициент излучения: 0,95

Отраж. темп. [°C]: 20,0

Выделение изображений:

Измеряемые объекты	Темп. [°C]	Излуч.	Отраж. темп. [°C]	Примечания
Самая холодная точка 1	5,8	0,95	20,0	-
Самая холодная точка 2	6,2	0,95	20,0	-
Самая холодная точка 3	6,8	0,95	20,0	-

Линия профиля:



Тепловизионное обследование загородного жилого дома

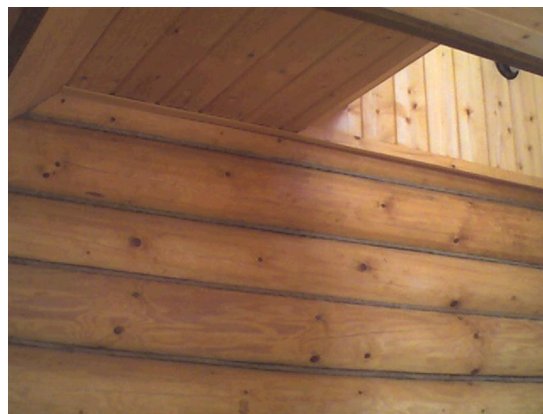
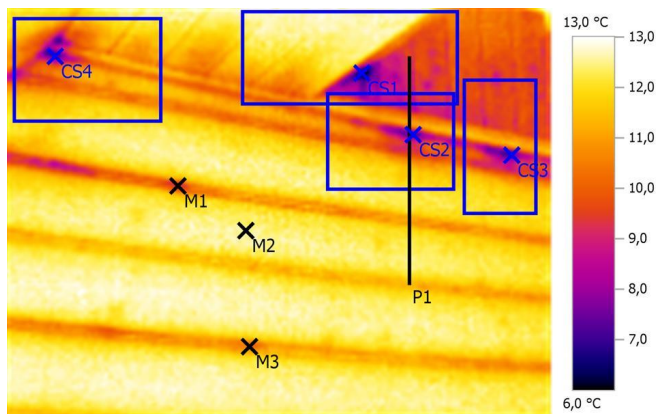
Файл: IV_04094.BMT

Дата: 21.01.2016

Тип объектива: Стандартный 32°

Серийный номер объектива: 20314357

Время: 10:57:55



Параметры изображения:

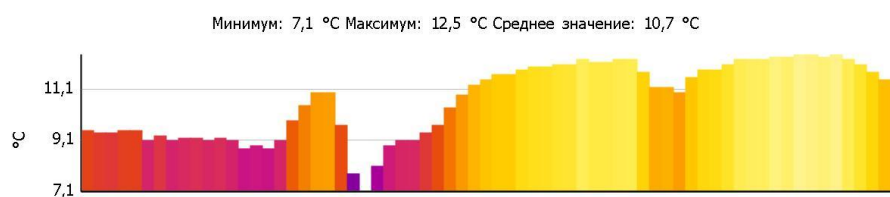
Коэффициент излучения: 0,95

Отраж. темп. [°C]: 20,0

Выделение изображений:

Измеряемые объекты	Темп. [°C]	Излуч.	Отраж. темп. [°C]	Примечания
Точка измерения 1	9,4	0,95	20,0	-
Точка измерения 2	12,6	0,95	20,0	-
Точка измерения 3	10,4	0,95	20,0	-
Самая холодная точка 1	6,0	0,95	20,0	-
Самая холодная точка 2	7,0	0,95	20,0	-
Самая холодная точка 3	6,9	0,95	20,0	-
Самая холодная точка 4	7,0	0,95	20,0	-

Линия профиля:



Тепловизионное обследование загородного жилого дома

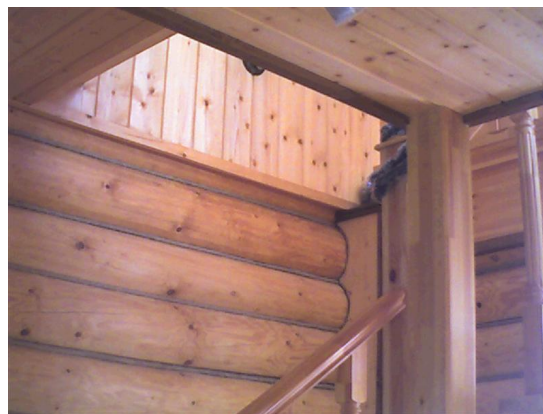
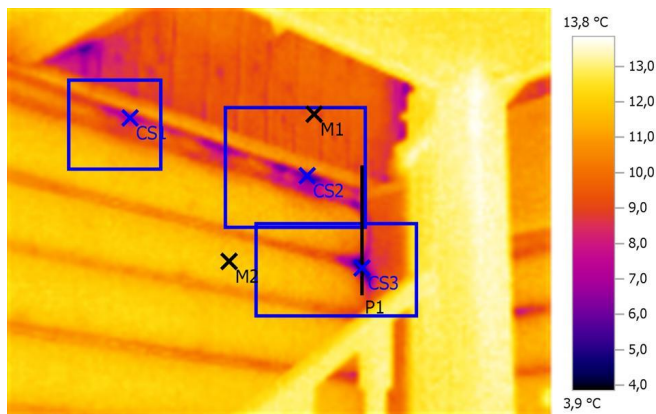
Файл: IV_04095.BMT

Дата: 21.01.2016

Тип объектива: Стандартный 32°

Серийный номер объектива: 20314357

Время: 10:57:59



Параметры изображения:

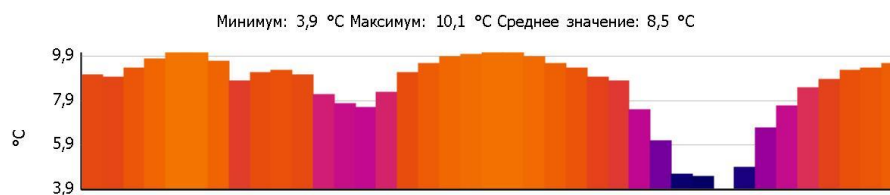
Коэффициент излучения: 0,95

Отраж. темп. [°C]: 20,0

Выделение изображений:

Измеряемые объекты	Темп. [°C]	Излуч.	Отраж. темп. [°C]	Примечания
Точка измерения 1	9,6	0,95	20,0	-
Точка измерения 2	11,8	0,95	20,0	-
Самая холодная точка 1	6,9	0,95	20,0	-
Самая холодная точка 2	5,1	0,95	20,0	-
Самая холодная точка 3	3,9	0,95	20,0	-

Линия профиля:



Тепловизионное обследование загородного жилого дома

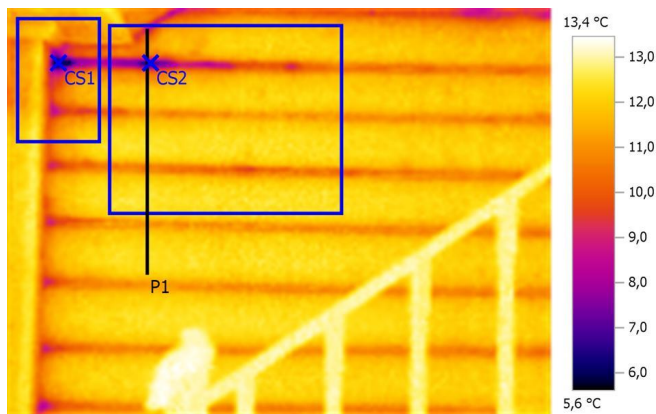
Файл: IV_04096.BMT

Дата: 21.01.2016

Тип объектива: Стандартный 32°

Серийный номер объектива: 20314357

Время: 10:58:19



Параметры изображения:

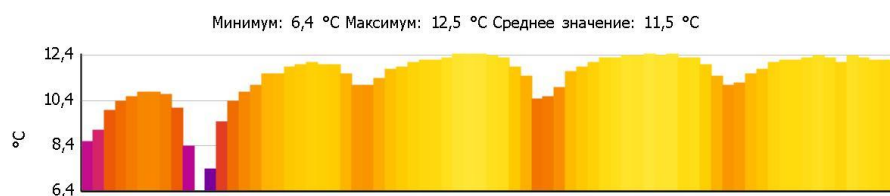
Коэффициент излучения: 0,95

Отраж. темп. [°C]: 20,0

Выделение изображений:

Измеряемые объекты	Темп. [°C]	Излуч.	Отраж. темп. [°C]	Примечания
Самая холодная точка 1	5,6	0,95	20,0	-
Самая холодная точка 2	6,2	0,95	20,0	-

Линия профиля:



Тепловизионное обследование загородного жилого дома

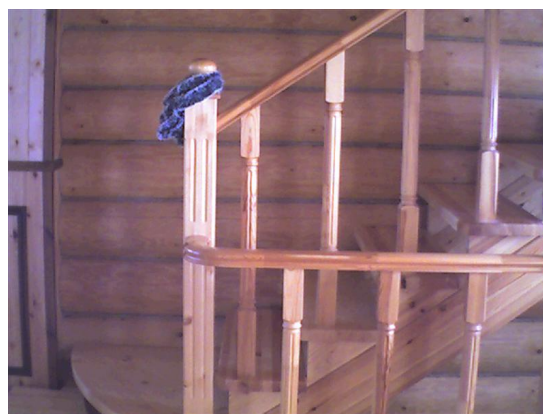
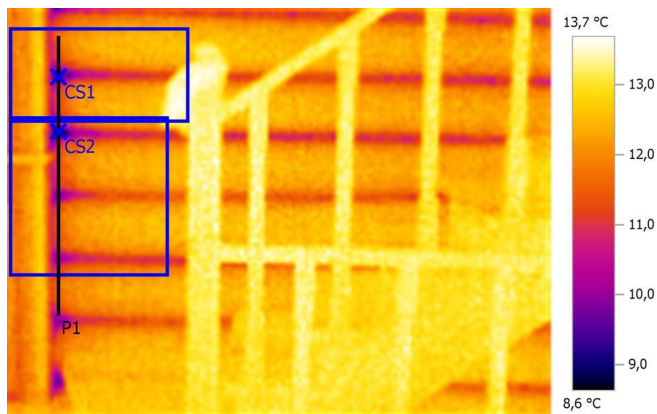
Файл: IV_04097.BMT

Дата: 21.01.2016

Тип объектива: Стандартный 32°

Серийный номер объектива: 20314357

Время: 10:58:25



Параметры изображения:

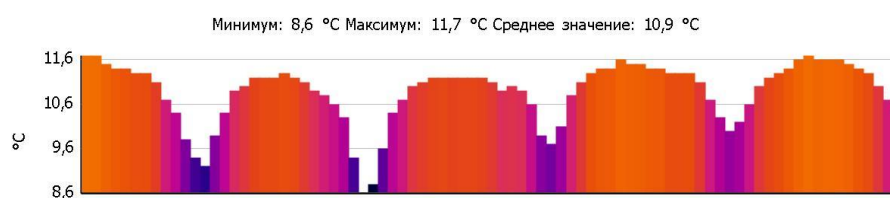
Коэффициент излучения: 0,95

Отраж. темп. [°C]: 20,0

Выделение изображений:

Измеряемые объекты	Темп. [°C]	Излуч.	Отраж. темп. [°C]	Примечания
Самая холодная точка 1	9,2	0,95	20,0	-
Самая холодная точка 2	8,6	0,95	20,0	-

Линия профиля:



Тепловизионное обследование загородного жилого дома

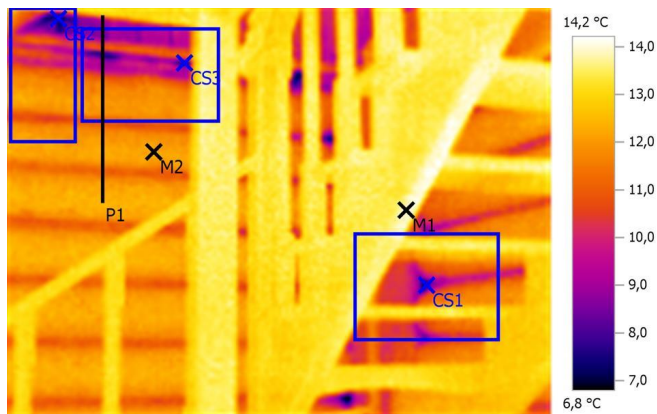
Файл: IV_04099.BMT

Дата: 21.01.2016

Тип объектива: Стандартный 32°

Серийный номер объектива: 20314357

Время: 10:58:35



Параметры изображения:

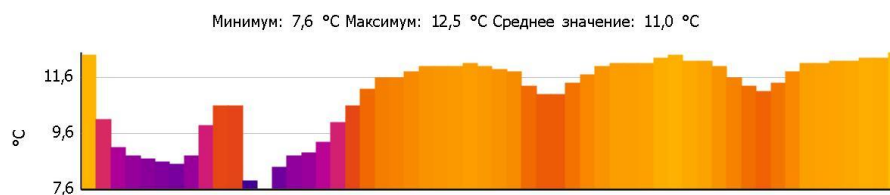
Коэффициент излучения: 0,95

Отраж. темп. [°C]: 20,0

Выделение изображений:

Измеряемые объекты	Темп. [°C]	Излуч.	Отраж. темп. [°C]	Примечания
Точка измерения 1	13,9	0,95	20,0	-
Точка измерения 2	12,2	0,95	20,0	-
Самая холодная точка 1	6,8	0,95	20,0	-
Самая холодная точка 2	6,9	0,95	20,0	-
Самая холодная точка 3	7,4	0,95	20,0	-

Линия профиля:



Тепловизионное обследование загородного жилого дома

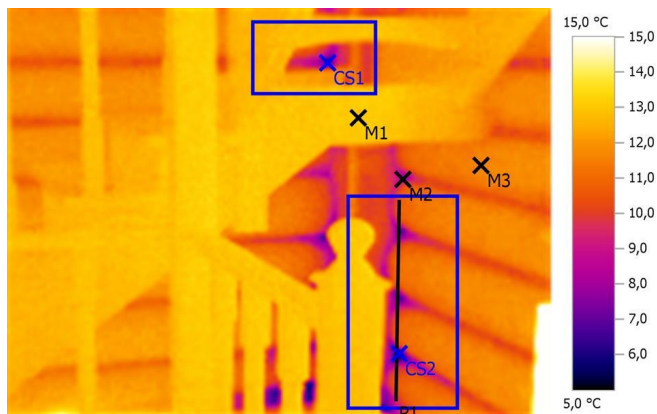
Файл: IV_04100.BMT

Дата: 21.01.2016

Тип объектива: Стандартный 32°

Серийный номер объектива: 20314357

Время: 10:58:39



Параметры изображения:

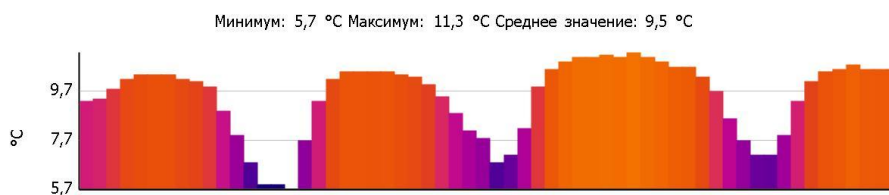
Коэффициент излучения: 0,95

Отраж. темп. [°C]: 20,0

Выделение изображений:

Измеряемые объекты	Темп. [°C]	Излуч.	Отраж. темп. [°C]	Примечания
Точка измерения 1	13,1	0,95	20,0	-
Точка измерения 2	8,4	0,95	20,0	-
Точка измерения 3	11,6	0,95	20,0	-
Самая холодная точка 1	6,2	0,95	20,0	-
Самая холодная точка 2	5,0	0,95	20,0	-

Линия профиля:



Тепловизионное обследование загородного жилого дома

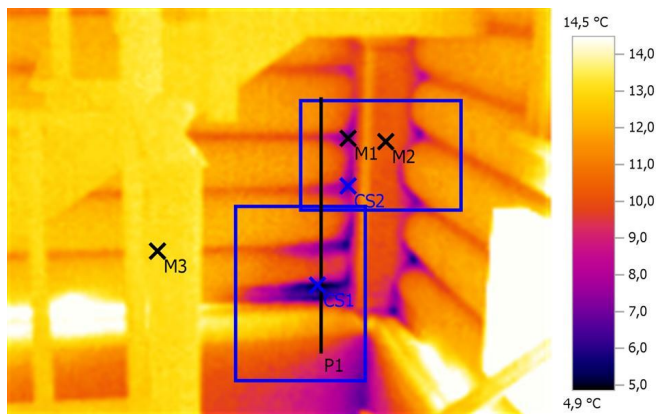
Файл: IV_04101.BMT

Дата: 21.01.2016

Тип объектива: Стандартный 32°

Серийный номер объектива: 20314357

Время: 10:58:44



Параметры изображения:

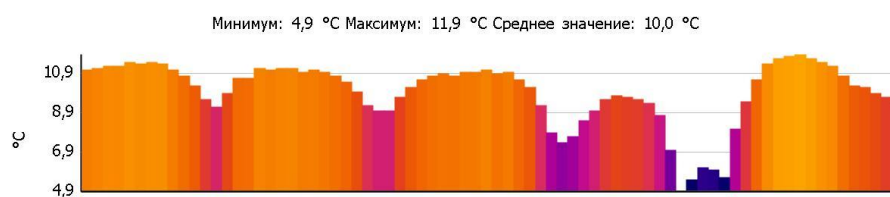
Коэффициент излучения: 0,95

Отраж. темп. [°C]: 20,0

Выделение изображений:

Измеряемые объекты	Темп. [°C]	Излуч.	Отраж. темп. [°C]	Примечания
Точка измерения 1	6,9	0,95	20,0	-
Точка измерения 2	10,3	0,95	20,0	-
Точка измерения 3	13,1	0,95	20,0	-
Самая холодная точка 1	4,9	0,95	20,0	-
Самая холодная точка 2	6,2	0,95	20,0	-

Линия профиля:



Тепловизионное обследование загородного жилого дома

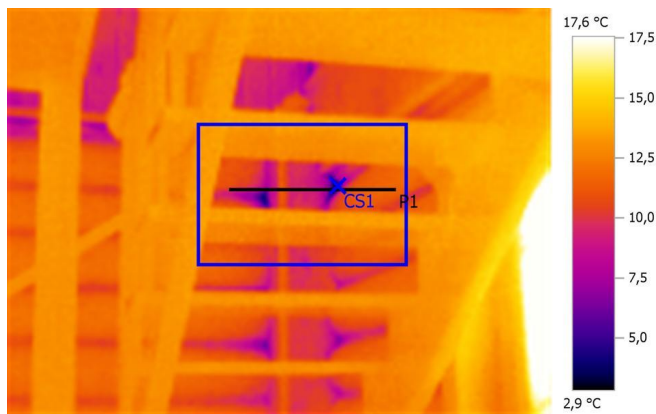
Файл: IV_04102.BMT

Дата: 21.01.2016

Тип объектива: Стандартный 32°

Серийный номер объектива: 20314357

Время: 10:58:50



Параметры изображения:

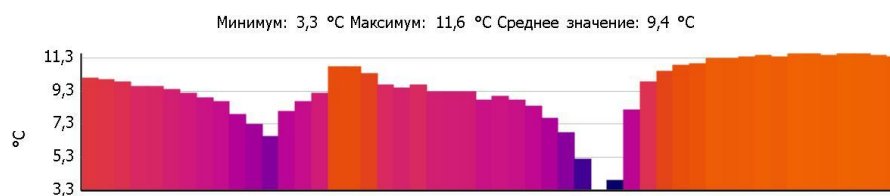
Коэффициент излучения: 0,95

Отраж. темп. [°C]: 20,0

Выделение изображений:

Измеряемые объекты	Темп. [°C]	Излуч.	Отраж. темп. [°C]	Примечания
Самая холодная точка 1	2,9	0,95	20,0	-

Линия профиля:



Тепловизионное обследование загородного жилого дома

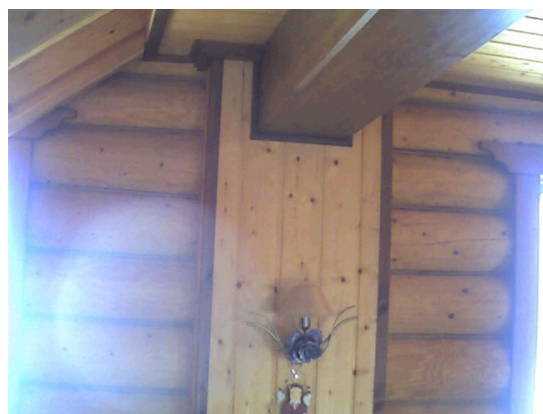
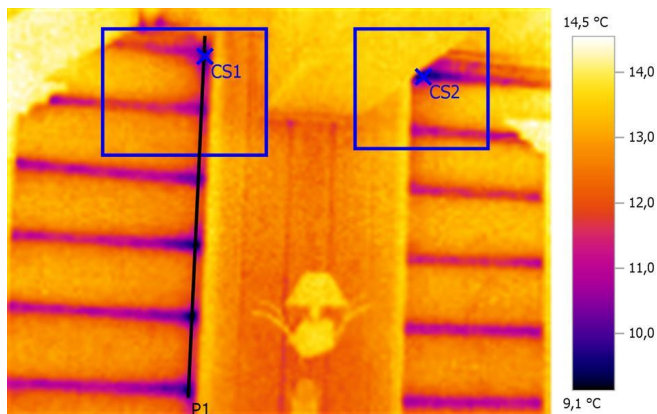
Файл: IV_04103.BMT

Дата: 21.01.2016

Тип объектива: Стандартный 32°

Серийный номер объектива: 20314357

Время: 11:03:29



Параметры изображения:

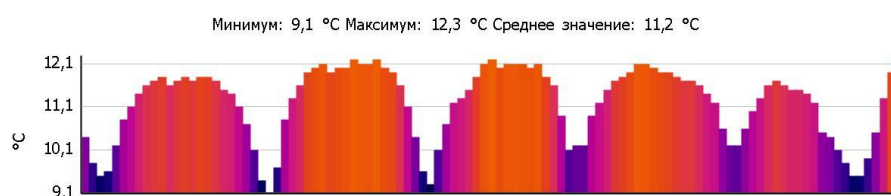
Коэффициент излучения: 0,95

Отраж. темп. [°C]: 20,0

Выделение изображений:

Измеряемые объекты	Темп. [°C]	Излуч.	Отраж. темп. [°C]	Примечания
Самая холодная точка 1	9,5	0,95	20,0	-
Самая холодная точка 2	9,4	0,95	20,0	-

Линия профиля:



Тепловизионное обследование загородного жилого дома

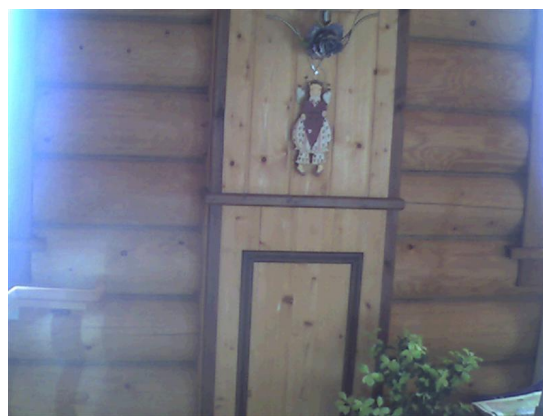
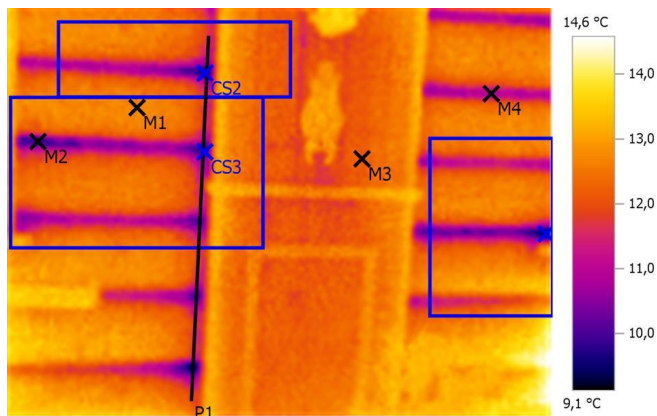
Файл: IV_04104.BMT

Дата: 21.01.2016

Тип объекта: Стандартный 32°

Серийный номер объекта: 20314357

Время: 11:03:39



Параметры изображения:

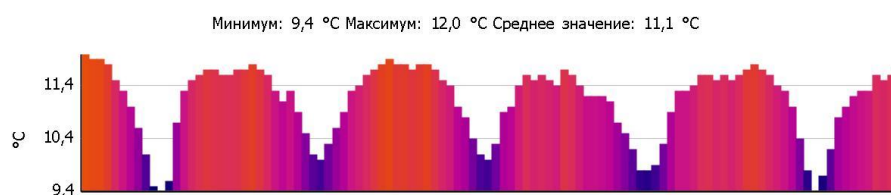
Коэффициент излучения: 0,95

Отраж. темп. [°C]: 20,0

Выделение изображений:

Измеряемые объекты	Темп. [°C]	Излуч.	Отраж. темп. [°C]	Примечания
Точка измерения 1	12,6	0,95	20,0	-
Точка измерения 2	9,9	0,95	20,0	-
Точка измерения 3	12,2	0,95	20,0	-
Точка измерения 4	10,8	0,95	20,0	-
Самая холодная точка 1	9,1	0,95	20,0	-
Самая холодная точка 2	9,4	0,95	20,0	-
Самая холодная точка 3	9,7	0,95	20,0	-

Линия профиля:



Тепловизионное обследование загородного жилого дома

Файл: IV_04106.BMT

Дата: 21.01.2016

Тип объектива: Стандартный 32°

Серийный номер объектива: 20314357

Время: 11:04:01



Параметры изображения:

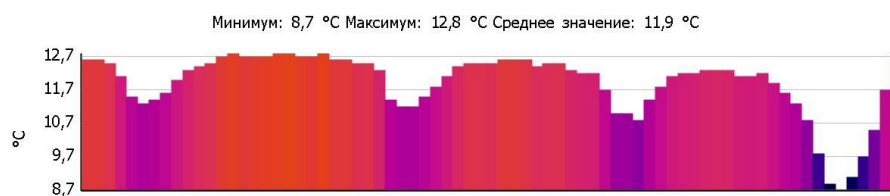
Коэффициент излучения: 0,95

Отраж. темп. [°C]: 20,0

Выделение изображений:

Измеряемые объекты	Темп. [°C]	Излуч.	Отраж. темп. [°C]	Примечания
Самая холодная точка 1	8,7	0,95	20,0	-

Линия профиля:



Тепловизионное обследование загородного жилого дома

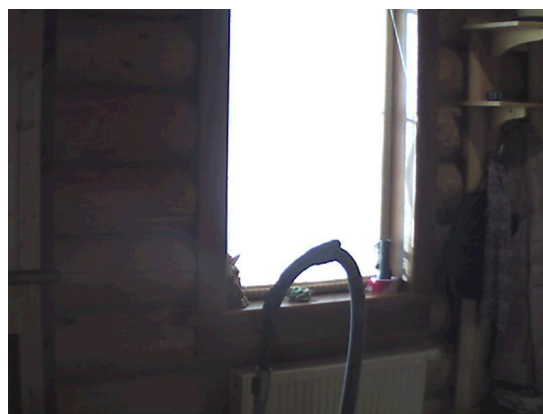
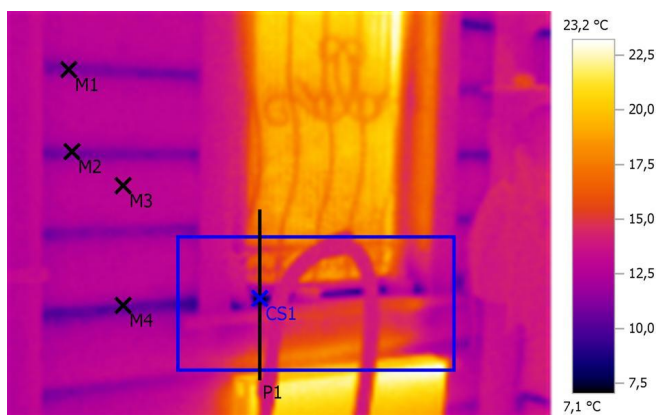
Файл: IV_04107.BMT

Дата: 21.01.2016

Тип объектива: Стандартный 32°

Серийный номер объектива: 20314357

Время: 11:04:06



Параметры изображения:

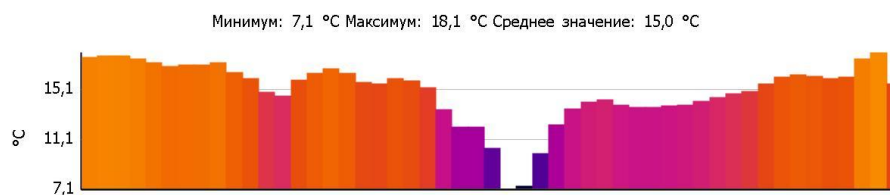
Коэффициент излучения: 0,95

Отраж. темп. [°C]: 20,0

Выделение изображений:

Измеряемые объекты	Темп. [°C]	Излуч.	Отраж. темп. [°C]	Примечания
Точка измерения 1	11,1	0,95	20,0	-
Точка измерения 2	11,2	0,95	20,0	-
Точка измерения 3	12,8	0,95	20,0	-
Точка измерения 4	10,7	0,95	20,0	-
Самая холодная точка 1	7,1	0,95	20,0	-

Линия профиля:



Тепловизионное обследование загородного жилого дома

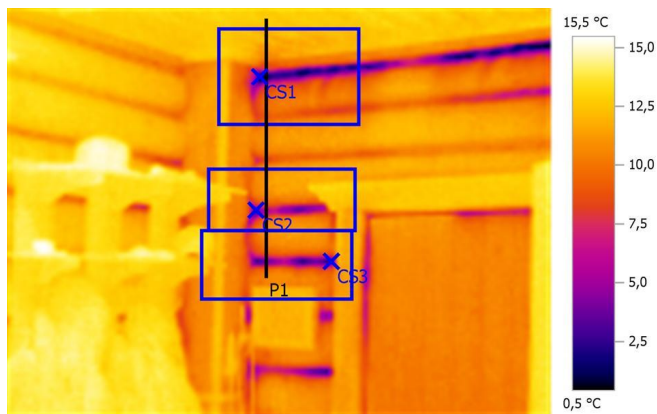
Файл: IV_04108.BMT

Дата: 21.01.2016

Тип объектива: Стандартный 32°

Серийный номер объектива: 20314357

Время: 11:04:13



Параметры изображения:

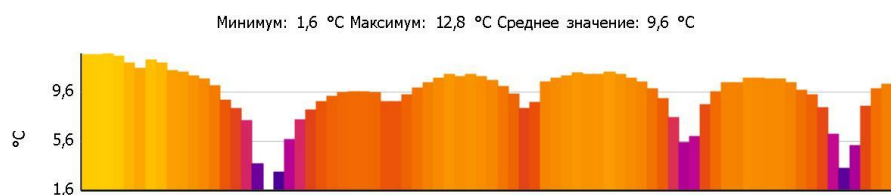
Коэффициент излучения: 0,95

Отраж. темп. [°C]: 20,0

Выделение изображений:

Измеряемые объекты	Темп. [°C]	Излуч.	Отраж. темп. [°C]	Примечания
Самая холодная точка 1	0,5	0,95	20,0	-
Самая холодная точка 2	2,8	0,95	20,0	-
Самая холодная точка 3	2,0	0,95	20,0	-

Линия профиля:



Тепловизионное обследование загородного жилого дома

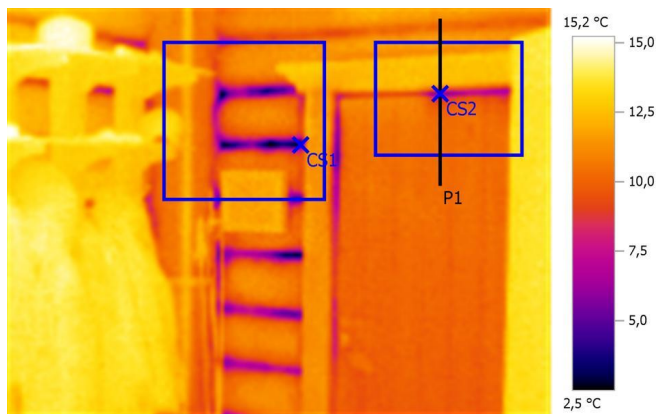
Файл: IV_04109.BMT

Дата: 21.01.2016

Тип объектива: Стандартный 32°

Серийный номер объектива: 20314357

Время: 11:04:21



Параметры изображения:

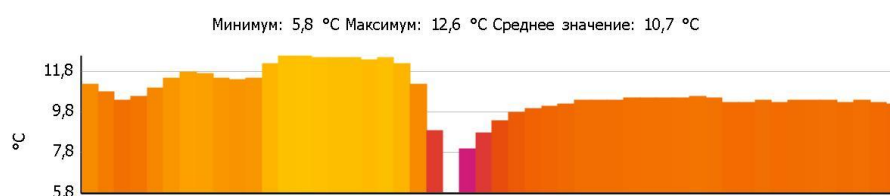
Коэффициент излучения: 0,95

Отраж. темп. [°C]: 20,0

Выделение изображений:

Измеряемые объекты	Темп. [°C]	Излуч.	Отраж. темп. [°C]	Примечания
Самая холодная точка 1	2,5	0,95	20,0	-
Самая холодная точка 2	5,8	0,95	20,0	-

Линия профиля:



Тепловизионное обследование загородного жилого дома

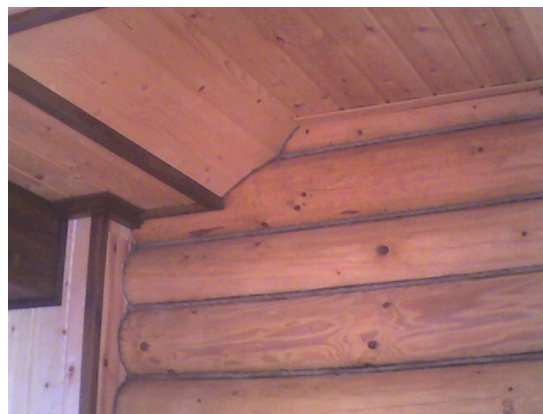
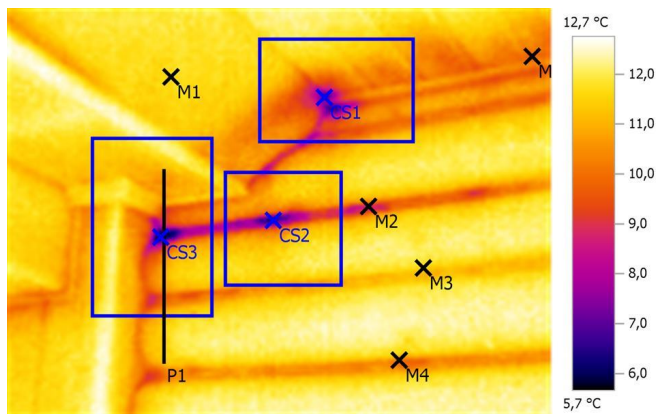
Файл: IV_04151.BMT

Дата: 21.01.2016

Тип объектива: Стандартный 32°

Серийный номер объектива: 20314357

Время: 11:45:17



Параметры изображения:

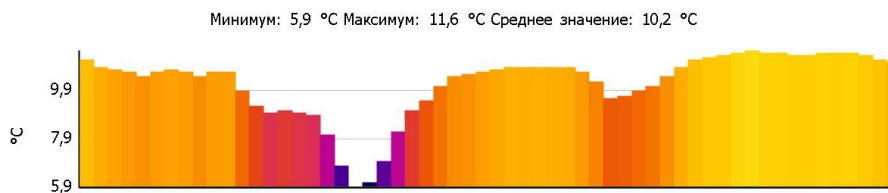
Коэффициент излучения: 0,95

Отраж. темп. [°C]: 20,0

Выделение изображений:

Измеряемые объекты	Темп. [°C]	Излуч.	Отраж. темп. [°C]	Примечания
Точка измерения 1	11,6	0,95	20,0	-
Точка измерения 2	8,8	0,95	20,0	-
Точка измерения 3	11,5	0,95	20,0	-
Точка измерения 4	10,1	0,95	20,0	-
Точка измерения 5	9,5	0,95	20,0	-
Самая холодная точка 1	6,5	0,95	20,0	-
Самая холодная точка 2	6,3	0,95	20,0	-
Самая холодная точка 3	5,7	0,95	20,0	-

Линия профиля:



Тепловизионное обследование загородного жилого дома

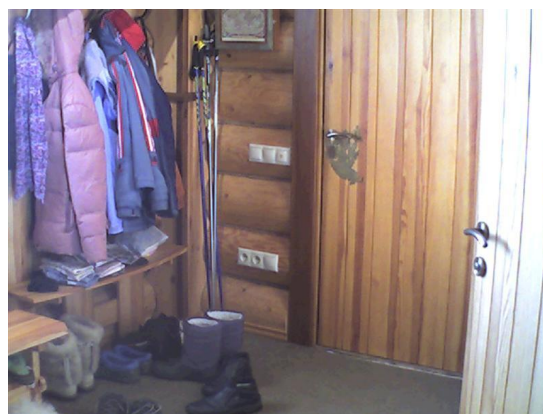
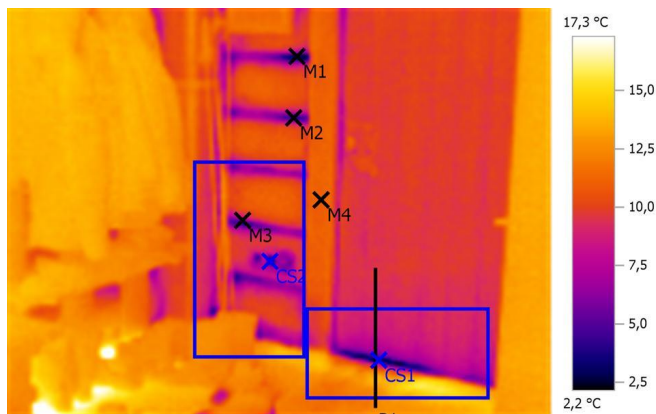
Файл: IV_04110.BMT

Дата: 21.01.2016

Тип объектива: Стандартный 32°

Серийный номер объектива: 20314357

Время: 11:04:29



Параметры изображения:

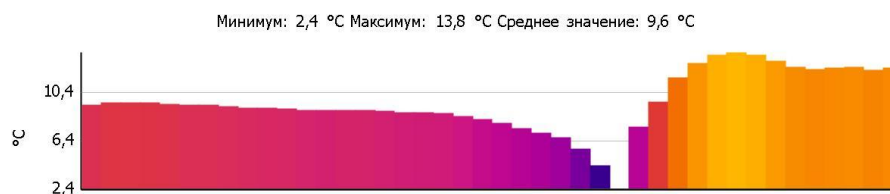
Коэффициент излучения: 0,95

Отраж. темп. [°C]: 20,0

Выделение изображений:

Измеряемые объекты	Темп. [°C]	Излуч.	Отраж. темп. [°C]	Примечания
Точка измерения 1	3,3	0,95	20,0	-
Точка измерения 2	4,5	0,95	20,0	-
Точка измерения 3	5,9	0,95	20,0	-
Точка измерения 4	11,0	0,95	20,0	-
Самая холодная точка 1	2,2	0,95	20,0	-
Самая холодная точка 2	3,0	0,95	20,0	-

Линия профиля:



Тепловизионное обследование загородного жилого дома

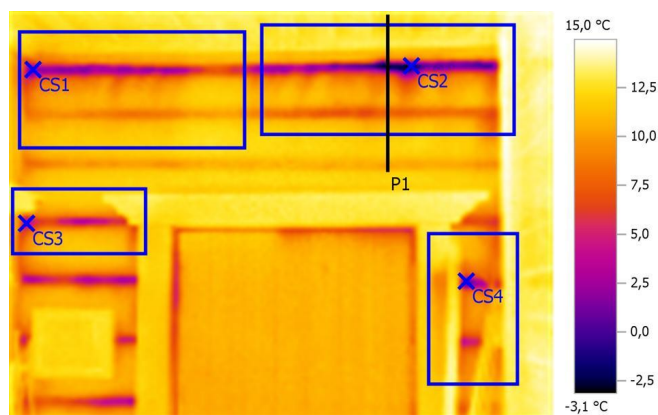
Файл: IV_04113.BMT

Дата: 21.01.2016

Тип объектива: Стандартный 32°

Серийный номер объектива: 20314357

Время: 11:05:00



Параметры изображения:

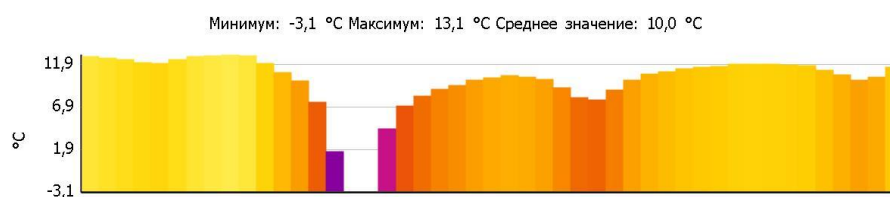
Коэффициент излучения: 0,95

Отраж. темп. [°C]: 20,0

Выделение изображений:

Измеряемые объекты	Темп. [°C]	Излуч.	Отраж. темп. [°C]	Примечания
Самая холодная точка 1	1,1	0,95	20,0	-
Самая холодная точка 2	-3,1	0,95	20,0	-
Самая холодная точка 3	3,5	0,95	20,0	-
Самая холодная точка 4	0,7	0,95	20,0	-

Линия профиля:



Тепловизионное обследование загородного жилого дома

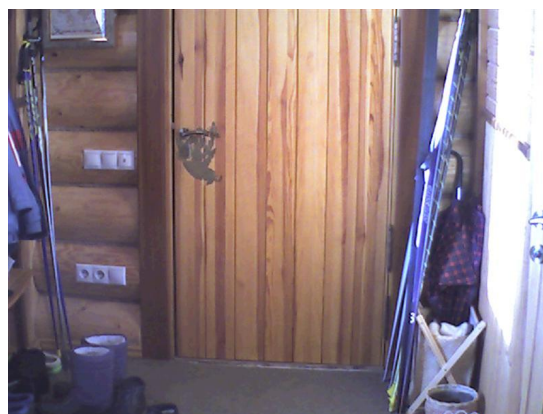
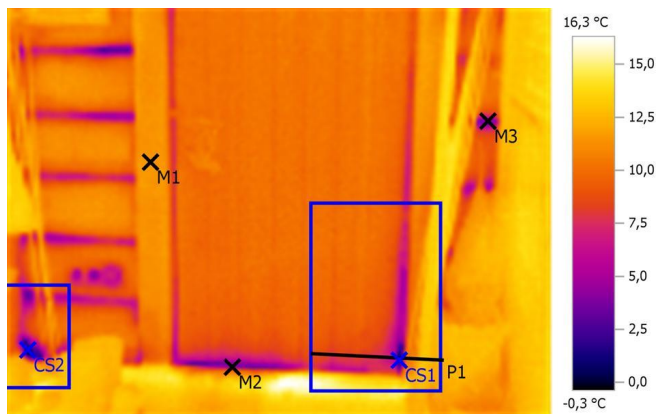
Файл: IV_04115.BMT

Дата: 21.01.2016

Тип объектива: Стандартный 32°

Серийный номер объектива: 20314357

Время: 11:05:10



Параметры изображения:

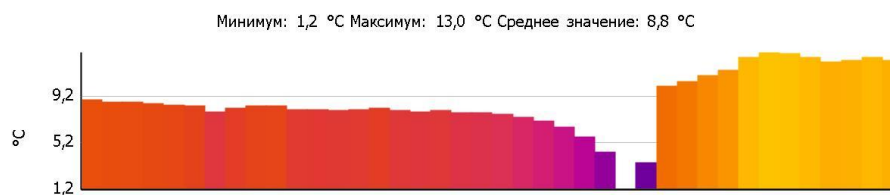
Коэффициент излучения: 0,95

Отраж. темп. [°C]: 20,0

Выделение изображений:

Измеряемые объекты	Темп. [°C]	Излуч.	Отраж. темп. [°C]	Примечания
Точка измерения 1	11,6	0,95	20,0	-
Точка измерения 2	4,7	0,95	20,0	-
Точка измерения 3	3,6	0,95	20,0	-
Самая холодная точка 1	1,0	0,95	20,0	-
Самая холодная точка 2	-0,3	0,95	20,0	-

Линия профиля:



Тепловизионное обследование загородного жилого дома

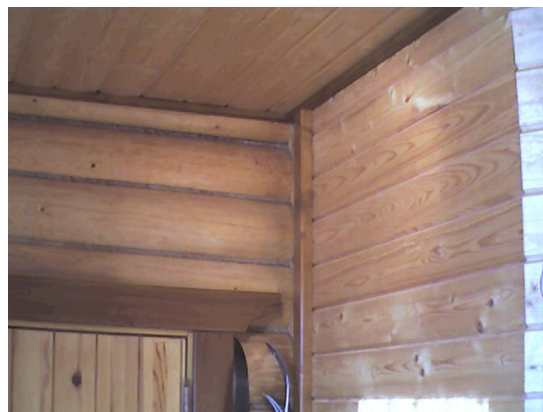
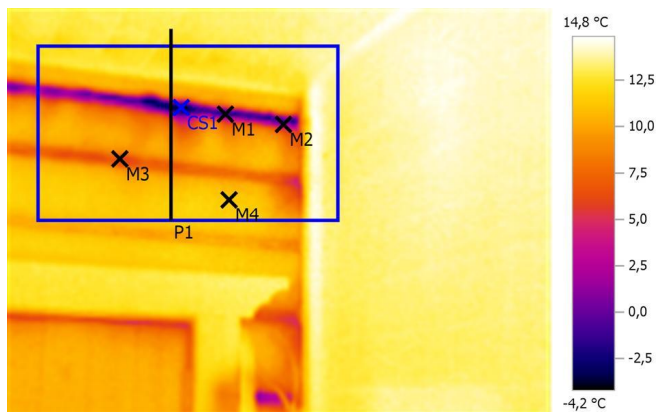
Файл: IV_04116.BMT

Дата: 21.01.2016

Тип объектива: Стандартный 32°

Серийный номер объектива: 20314357

Время: 11:05:46



Параметры изображения:

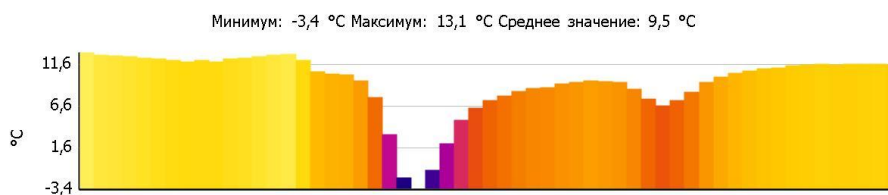
Коэффициент излучения: 0,95

Отраж. темп. [°C]: 20,0

Выделение изображений:

Измеряемые объекты	Темп. [°C]	Излуч.	Отраж. темп. [°C]	Примечания
Точка измерения 1	-1,3	0,95	20,0	-
Точка измерения 2	1,8	0,95	20,0	-
Точка измерения 3	5,9	0,95	20,0	-
Точка измерения 4	11,3	0,95	20,0	-
Самая холодная точка 1	-4,2	0,95	20,0	-

Линия профиля:



Тепловизионное обследование загородного жилого дома

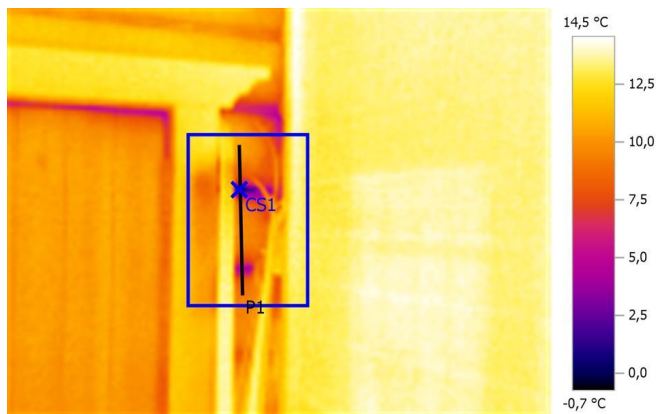
Файл: IV_04117.BMT

Дата: 21.01.2016

Тип объектива: Стандартный 32°

Серийный номер объектива: 20314357

Время: 11:05:49



Параметры изображения:

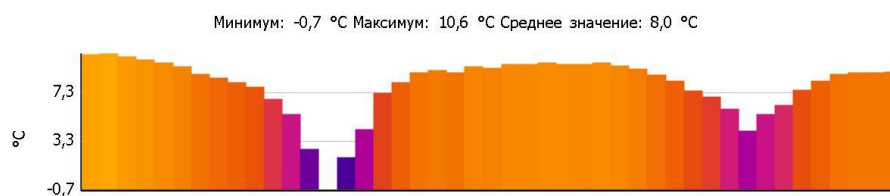
Коэффициент излучения: 0,95

Отраж. темп. [°C]: 20,0

Выделение изображений:

Измеряемые объекты	Темп. [°C]	Излуч.	Отраж. темп. [°C]	Примечания
Самая холодная точка 1	-0,7	0,95	20,0	-

Линия профиля:



Тепловизионное обследование загородного жилого дома

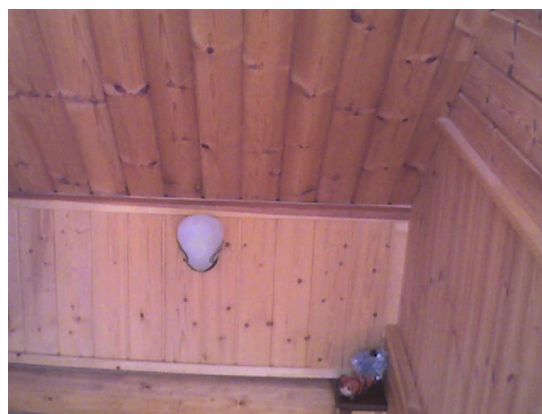
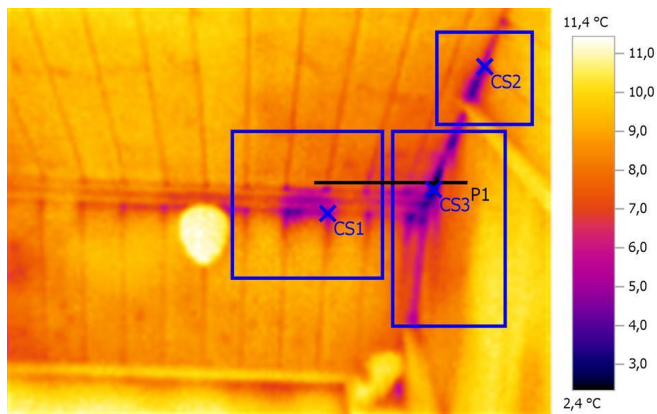
Файл: IV_04119.BMT

Дата: 21.01.2016

Тип объектива: Стандартный 32°

Серийный номер объектива: 20314357

Время: 11:27:05



Параметры изображения:

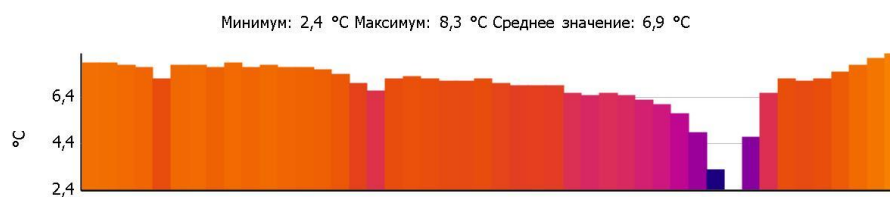
Коэффициент излучения: 0,95

Отраж. темп. [°C]: 20,0

Выделение изображений:

Измеряемые объекты	Темп. [°C]	Излуч.	Отраж. темп. [°C]	Примечания
Самая холодная точка 1	3,9	0,95	20,0	-
Самая холодная точка 2	3,2	0,95	20,0	-
Самая холодная точка 3	2,4	0,95	20,0	-

Линия профиля:



Тепловизионное обследование загородного жилого дома

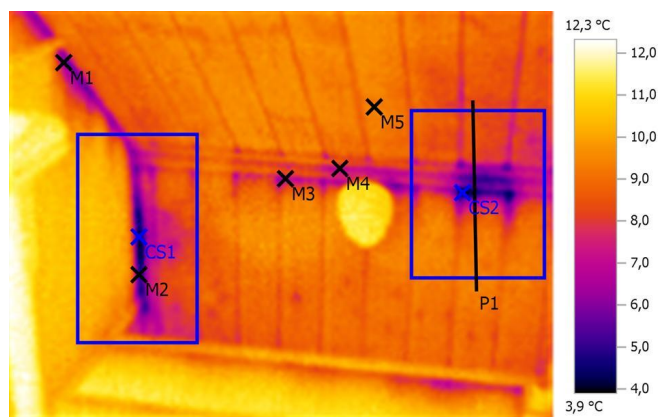
Файл: IV_04120.BMT

Дата: 21.01.2016

Тип объектива: Стандартный 32°

Серийный номер объектива: 20314357

Время: 11:27:12



Параметры изображения:

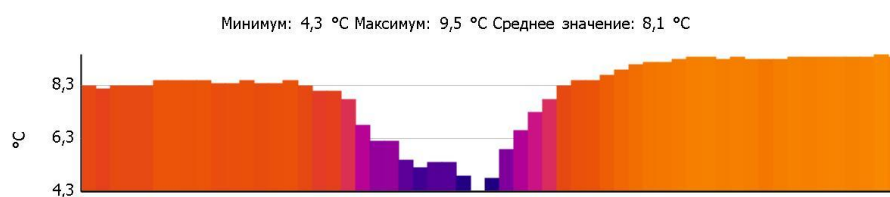
Коэффициент излучения: 0,95

Отраж. темп. [°C]: 20,0

Выделение изображений:

Измеряемые объекты	Темп. [°C]	Излуч.	Отраж. темп. [°C]	Примечания
Точка измерения 1	6,3	0,95	20,0	-
Точка измерения 2	5,1	0,95	20,0	-
Точка измерения 3	7,3	0,95	20,0	-
Точка измерения 4	6,9	0,95	20,0	-
Точка измерения 5	9,4	0,95	20,0	-
Самая холодная точка 1	4,0	0,95	20,0	-
Самая холодная точка 2	3,9	0,95	20,0	-

Линия профиля:



Тепловизионное обследование загородного жилого дома

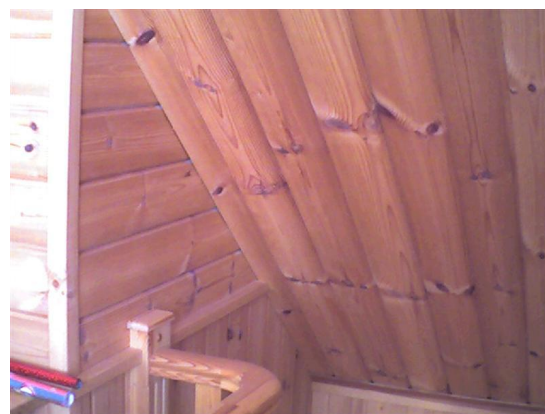
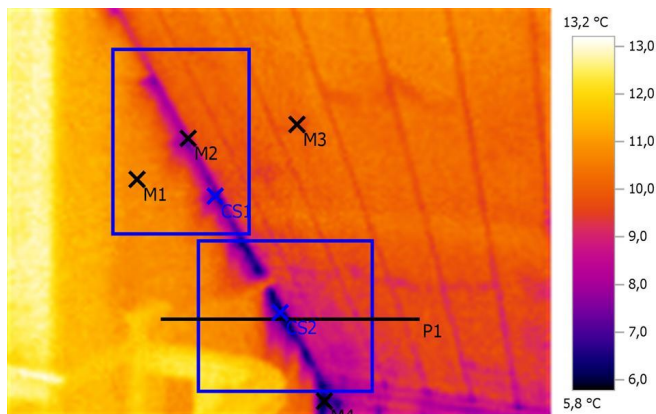
Файл: IV_04121.BMT

Дата: 21.01.2016

Тип объектива: Стандартный 32°

Серийный номер объектива: 20314357

Время: 11:27:15



Параметры изображения:

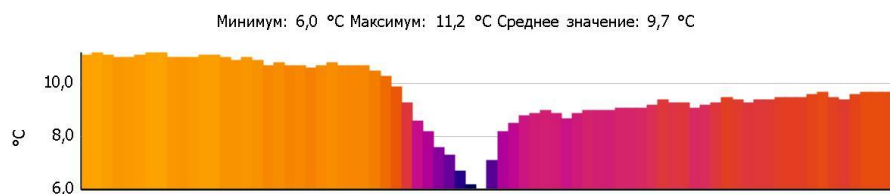
Коэффициент излучения: 0,95

Отраж. темп. [°C]: 20,0

Выделение изображений:

Измеряемые объекты	Темп. [°C]	Излуч.	Отраж. темп. [°C]	Примечания
Точка измерения 1	10,8	0,95	20,0	-
Точка измерения 2	7,7	0,95	20,0	-
Точка измерения 3	9,9	0,95	20,0	-
Точка измерения 4	5,9	0,95	20,0	-
Самая холодная точка 1	6,5	0,95	20,0	-
Самая холодная точка 2	5,8	0,95	20,0	-

Линия профиля:



Тепловизионное обследование загородного жилого дома

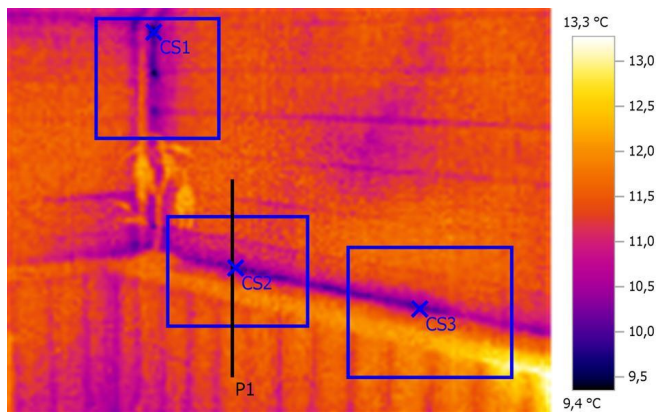
Файл: IV_04122.BMT

Дата: 21.01.2016

Тип объектива: Стандартный 32°

Серийный номер объектива: 20314357

Время: 11:29:32



Параметры изображения:

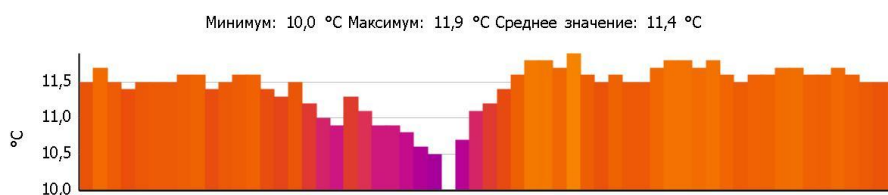
Коэффициент излучения: 0,95

Отраж. темп. [°C]: 20,0

Выделение изображений:

Измеряемые объекты	Темп. [°C]	Излуч.	Отраж. темп. [°C]	Примечания
Самая холодная точка 1	9,4	0,95	20,0	-
Самая холодная точка 2	9,8	0,95	20,0	-
Самая холодная точка 3	10,0	0,95	20,0	-

Линия профиля:



Тепловизионное обследование загородного жилого дома

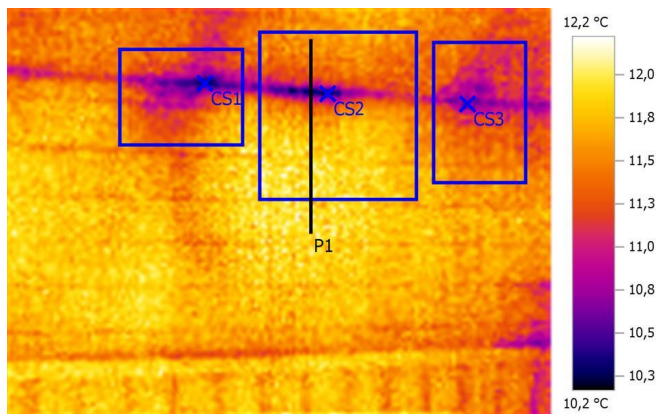
Файл: IV_04124.BMT

Дата: 21.01.2016

Тип объектива: Стандартный 32°

Серийный номер объектива: 20314357

Время: 11:29:41



Параметры изображения:

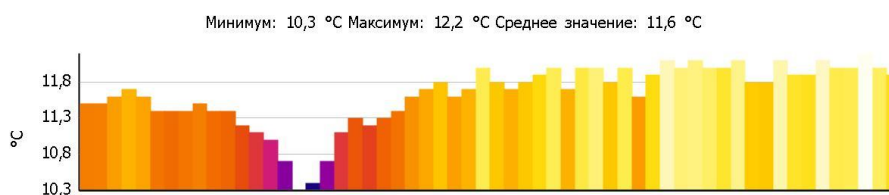
Коэффициент излучения: 0,95

Отраж. темп. [°C]: 20,0

Выделение изображений:

Измеряемые объекты	Темп. [°C]	Излуч.	Отраж. темп. [°C]	Примечания
Самая холодная точка 1	10,3	0,95	20,0	-
Самая холодная точка 2	10,2	0,95	20,0	-
Самая холодная точка 3	10,4	0,95	20,0	-

Линия профиля:



Тепловизионное обследование загородного жилого дома

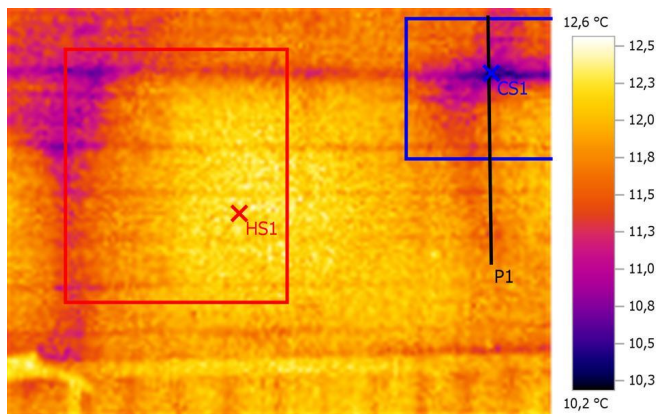
Файл: IV_04125.BMT

Дата: 21.01.2016

Тип объектива: Стандартный 32°

Серийный номер объектива: 20314357

Время: 11:29:55



Параметры изображения:

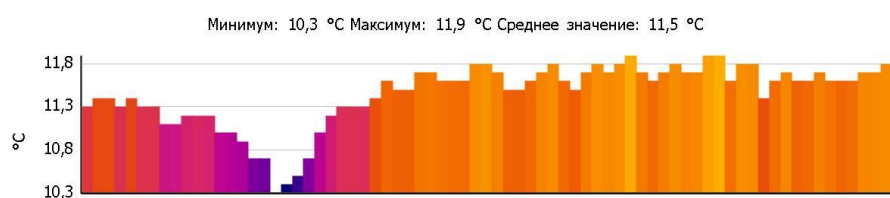
Коэффициент излучения: 0,95

Отраж. темп. [°C]: 20,0

Выделение изображений:

Измеряемые объекты	Темп. [°C]	Излуч.	Отраж. темп. [°C]	Примечания
Самая холодная точка 1	10,2	0,95	20,0	-
Самая теплая точка 1	12,6	0,95	20,0	-

Линия профиля:



Тепловизионное обследование загородного жилого дома

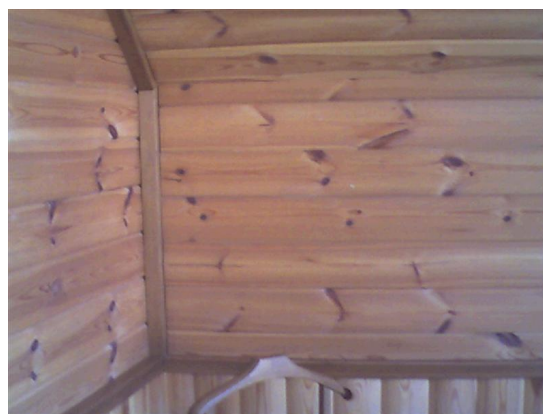
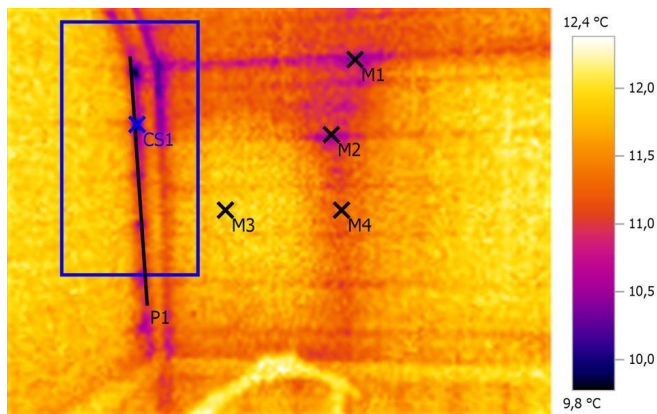
Файл: IV_04126.BMT

Дата: 21.01.2016

Тип объектива: Стандартный 32°

Серийный номер объектива: 20314357

Время: 11:30:01



Параметры изображения:

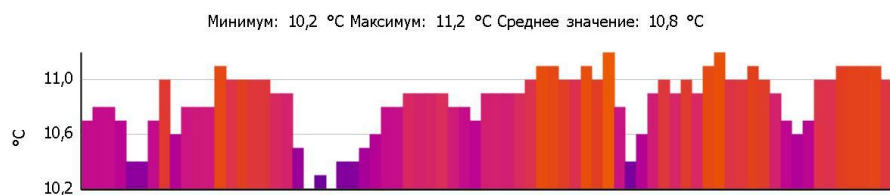
Коэффициент излучения: 0,95

Отраж. темп. [°C]: 20,0

Выделение изображений:

Измеряемые объекты	Темп. [°C]	Излуч.	Отраж. темп. [°C]	Примечания
Точка измерения 1	10,7	0,95	20,0	-
Точка измерения 2	10,6	0,95	20,0	-
Точка измерения 3	12,1	0,95	20,0	-
Точка измерения 4	11,2	0,95	20,0	-
Самая холодная точка 1	9,8	0,95	20,0	-

Линия профиля:



Тепловизионное обследование загородного жилого дома

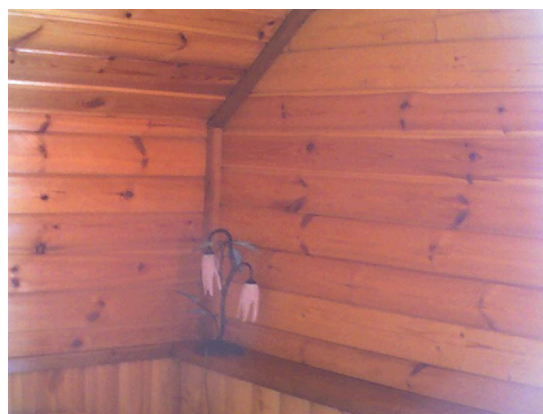
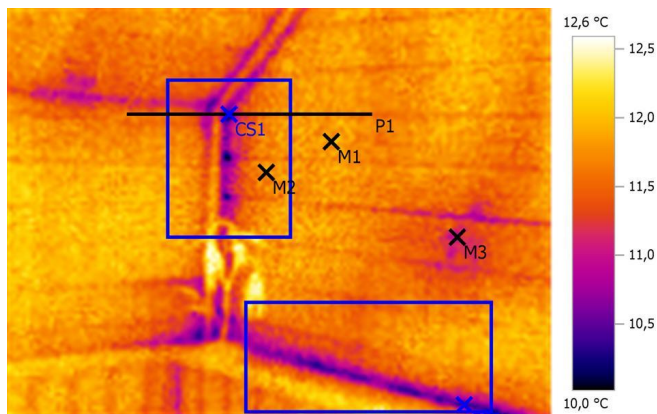
Файл: IV_04127.BMT

Дата: 21.01.2016

Тип объектива: Стандартный 32°

Серийный номер объектива: 20314357

Время: 11:30:47



Параметры изображения:

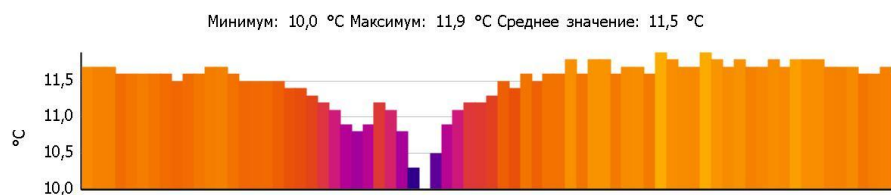
Коэффициент излучения: 0,95

Отраж. темп. [°C]: 20,0

Выделение изображений:

Измеряемые объекты	Темп. [°C]	Излуч.	Отраж. темп. [°C]	Примечания
Точка измерения 1	11,8	0,95	20,0	-
Точка измерения 2	11,8	0,95	20,0	-
Точка измерения 3	11,1	0,95	20,0	-
Самая холодная точка 1	10,0	0,95	20,0	-
Самая холодная точка 2	10,2	0,95	20,0	-

Линия профиля:



Тепловизионное обследование загородного жилого дома

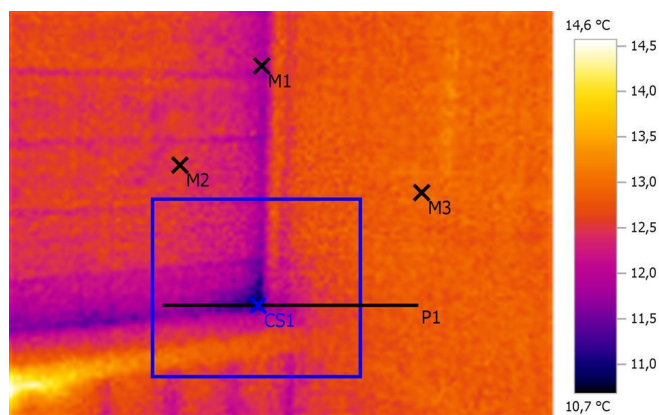
Файл: IV_04128.BMT

Дата: 21.01.2016

Тип объектива: Стандартный 32°

Серийный номер объектива: 20314357

Время: 11:31:12



Параметры изображения:

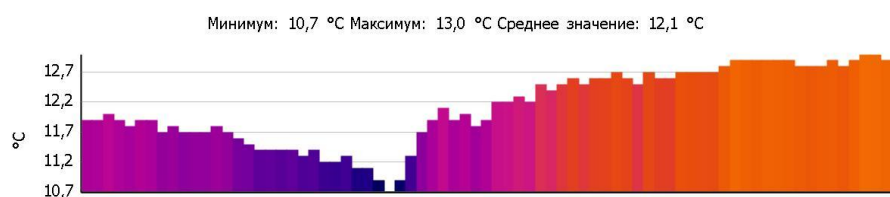
Коэффициент излучения: 0,95

Отраж. темп. [°C]: 20,0

Выделение изображений:

Измеряемые объекты	Темп. [°C]	Излуч.	Отраж. темп. [°C]	Примечания
Точка измерения 1	11,9	0,95	20,0	-
Точка измерения 2	12,6	0,95	20,0	-
Точка измерения 3	12,8	0,95	20,0	-
Самая холодная точка 1	10,7	0,95	20,0	-

Линия профиля:



Тепловизионное обследование загородного жилого дома

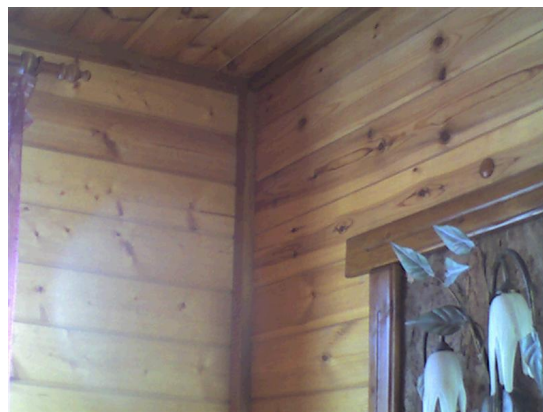
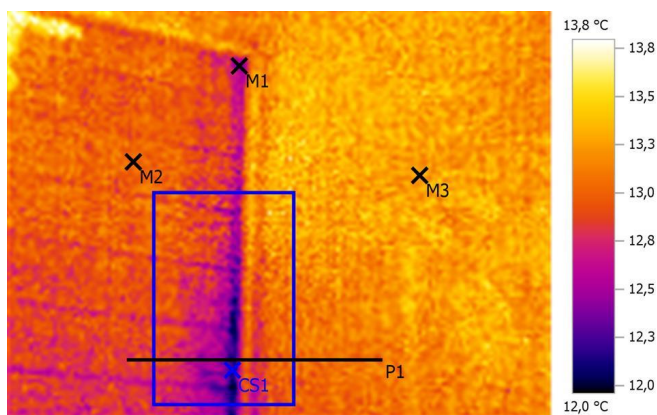
Файл: IV_04129.BMT

Дата: 21.01.2016

Тип объектива: Стандартный 32°

Серийный номер объектива: 20314357

Время: 11:31:20



Параметры изображения:

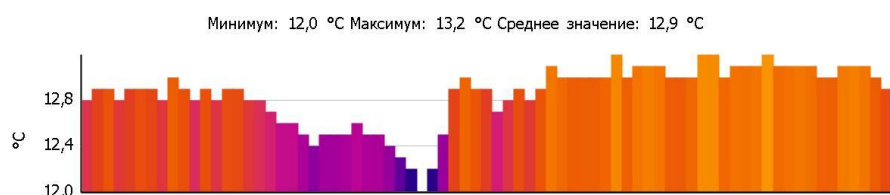
Коэффициент излучения: 0,95

Отраж. темп. [°C]: 20,0

Выделение изображений:

Измеряемые объекты	Темп. [°C]	Излуч.	Отраж. темп. [°C]	Примечания
Точка измерения 1	12,5	0,95	20,0	-
Точка измерения 2	13,0	0,95	20,0	-
Точка измерения 3	13,3	0,95	20,0	-
Самая холодная точка 1	12,0	0,95	20,0	-

Линия профиля:



Тепловизионное обследование загородного жилого дома

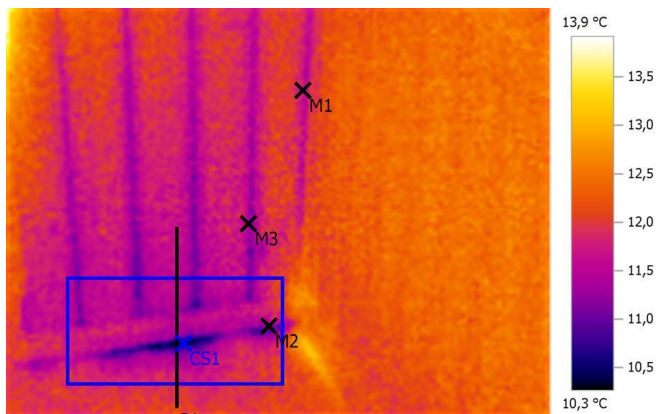
Файл: IV_04131.BMT

Дата: 21.01.2016

Тип объектива: Стандартный 32°

Серийный номер объектива: 20314357

Время: 11:31:37



Параметры изображения:

Коэффициент излучения: 0,95

Отраж. темп. [°C]: 20,0

Выделение изображений:

Измеряемые объекты	Темп. [°C]	Излуч.	Отраж. темп. [°C]	Примечания
Точка измерения 1	11,6	0,95	20,0	-
Точка измерения 2	10,9	0,95	20,0	-
Точка измерения 3	11,4	0,95	20,0	-
Самая холодная точка 1	10,3	0,95	20,0	-

Линия профиля:



Тепловизионное обследование загородного жилого дома

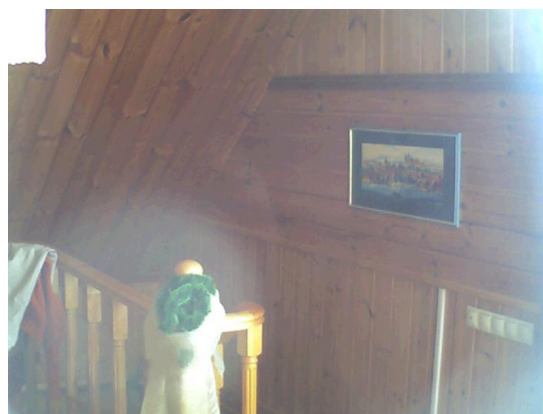
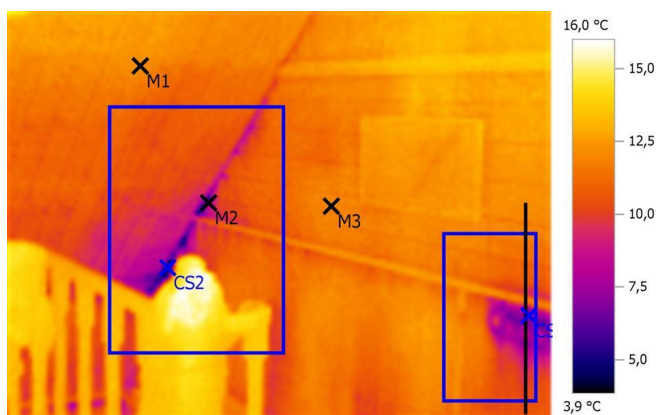
Файл: IV_04132.BMT

Дата: 21.01.2016

Тип объектива: Стандартный 32°

Серийный номер объектива: 20314357

Время: 11:32:04



Параметры изображения:

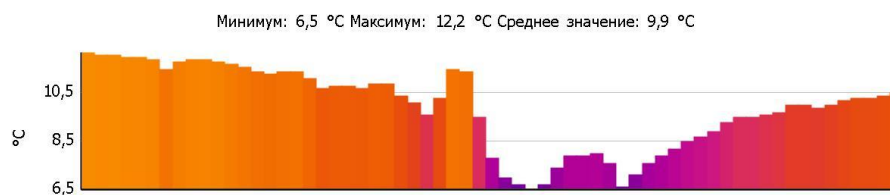
Коэффициент излучения: 0,95

Отраж. темп. [°C]: 20,0

Выделение изображений:

Измеряемые объекты	Темп. [°C]	Излуч.	Отраж. темп. [°C]	Примечания
Точка измерения 1	12,1	0,95	20,0	-
Точка измерения 2	7,0	0,95	20,0	-
Точка измерения 3	11,9	0,95	20,0	-
Самая холодная точка 1	6,2	0,95	20,0	-
Самая холодная точка 2	3,9	0,95	20,0	-

Линия профиля:



Тепловизионное обследование загородного жилого дома

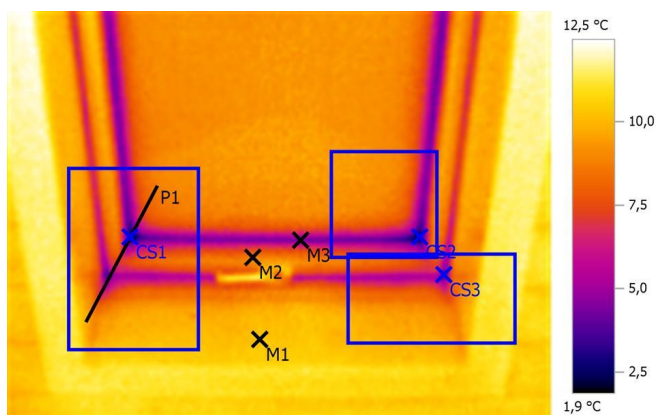
Файл: IV_04134.BMT

Дата: 21.01.2016

Тип объектива: Стандартный 32°

Серийный номер объектива: 20314357

Время: 11:32:50



Параметры изображения:

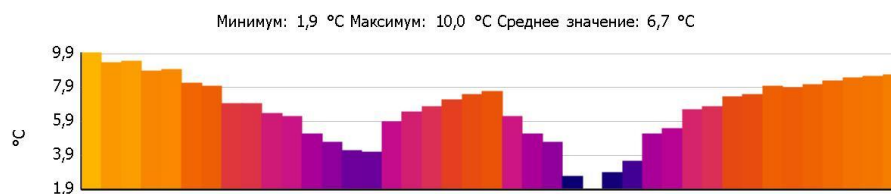
Коэффициент излучения: 0,95

Отраж. темп. [°C]: 20,0

Выделение изображений:

Измеряемые объекты	Темп. [°C]	Излуч.	Отраж. темп. [°C]	Примечания
Точка измерения 1	10,3	0,95	20,0	-
Точка измерения 2	8,5	0,95	20,0	-
Точка измерения 3	4,2	0,95	20,0	-
Самая холодная точка 1	1,9	0,95	20,0	-
Самая холодная точка 2	1,9	0,95	20,0	-
Самая холодная точка 3	3,7	0,95	20,0	-

Линия профиля:



Тепловизионное обследование загородного жилого дома

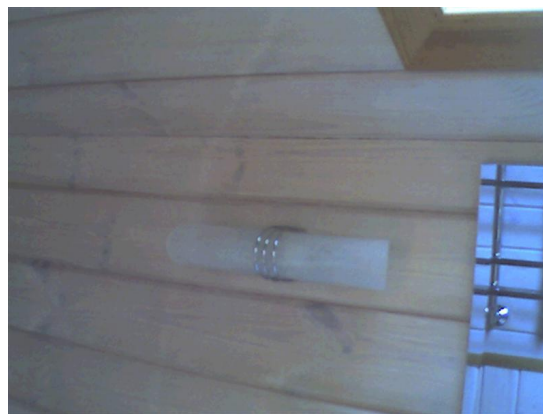
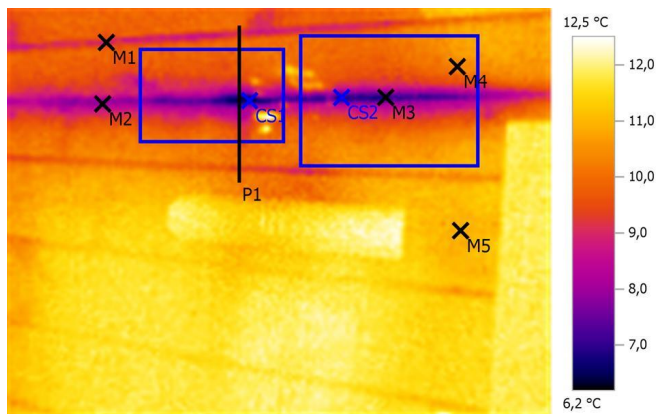
Файл: IV_04135.BMT

Дата: 21.01.2016

Тип объектива: Стандартный 32°

Серийный номер объектива: 20314357

Время: 11:33:21



Параметры изображения:

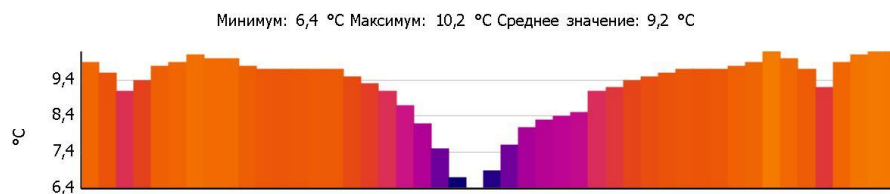
Коэффициент излучения: 0,95

Отраж. темп. [°C]: 20,0

Выделение изображений:

Измеряемые объекты	Темп. [°C]	Излуч.	Отраж. темп. [°C]	Примечания
Точка измерения 1	8,9	0,95	20,0	-
Точка измерения 2	8,1	0,95	20,0	-
Точка измерения 3	6,9	0,95	20,0	-
Точка измерения 4	10,3	0,95	20,0	-
Точка измерения 5	11,0	0,95	20,0	-
Самая холодная точка 1	6,2	0,95	20,0	-
Самая холодная точка 2	6,7	0,95	20,0	-

Линия профиля:



Тепловизионное обследование загородного жилого дома

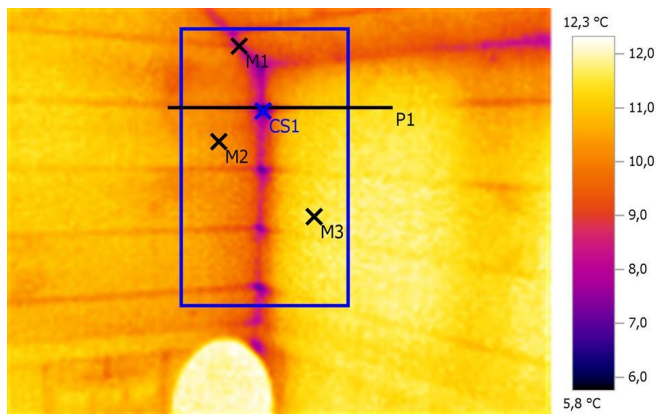
Файл: IV_04136.BMT

Дата: 21.01.2016

Тип объектива: Стандартный 32°

Серийный номер объектива: 20314357

Время: 11:33:28



Параметры изображения:

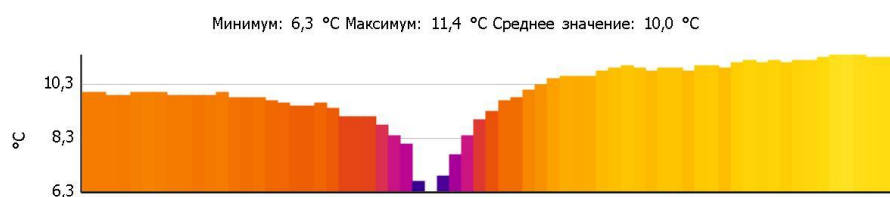
Коэффициент излучения: 0,95

Отраж. темп. [°C]: 20,0

Выделение изображений:

Измеряемые объекты	Темп. [°C]	Излуч.	Отраж. темп. [°C]	Примечания
Точка измерения 1	8,0	0,95	20,0	-
Точка измерения 2	10,3	0,95	20,0	-
Точка измерения 3	11,4	0,95	20,0	-
Самая холодная точка 1	5,8	0,95	20,0	-

Линия профиля:



Тепловизионное обследование загородного жилого дома

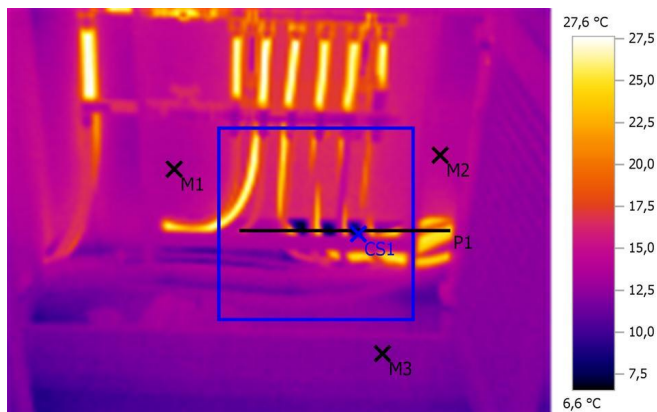
Файл: IV_04137.BMT

Дата: 21.01.2016

Тип объектива: Стандартный 32°

Серийный номер объектива: 20314357

Время: 11:33:40



Параметры изображения:

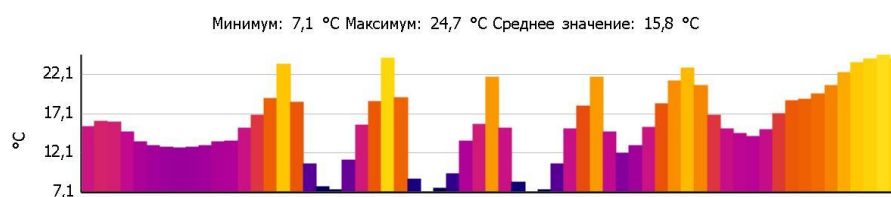
Коэффициент излучения: 0,95

Отраж. темп. [°C]: 20,0

Выделение изображений:

Измеряемые объекты	Темп. [°C]	Излуч.	Отраж. темп. [°C]	Примечания
Точка измерения 1	13,6	0,95	20,0	-
Точка измерения 2	14,1	0,95	20,0	-
Точка измерения 3	12,0	0,95	20,0	-
Самая холодная точка 1	6,6	0,95	20,0	-

Линия профиля:



Тепловизионное обследование загородного жилого дома

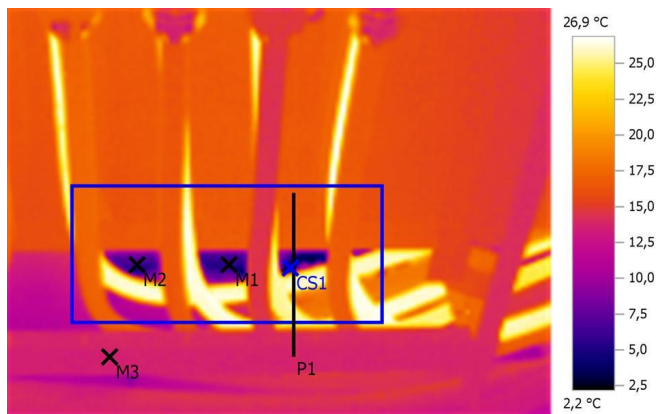
Файл: IV_04138.BMT

Дата: 21.01.2016

Тип объектива: Стандартный 32°

Серийный номер объектива: 20314357

Время: 11:34:33



Параметры изображения:

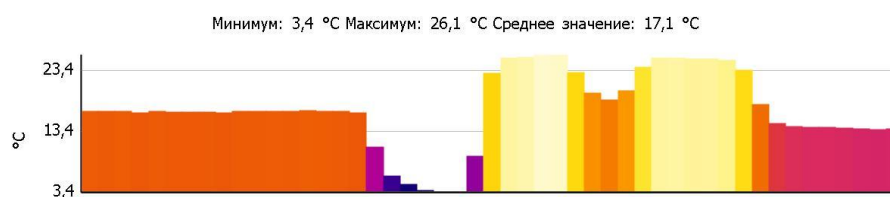
Коэффициент излучения: 0,95

Отраж. темп. [°C]: 20,0

Выделение изображений:

Измеряемые объекты	Темп. [°C]	Излуч.	Отраж. темп. [°C]	Примечания
Точка измерения 1	5,5	0,95	20,0	-
Точка измерения 2	6,1	0,95	20,0	-
Точка измерения 3	13,5	0,95	20,0	-
Самая холодная точка 1	2,2	0,95	20,0	-

Линия профиля:



Тепловизионное обследование загородного жилого дома

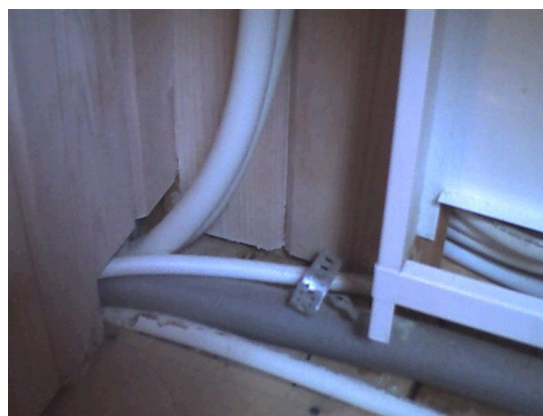
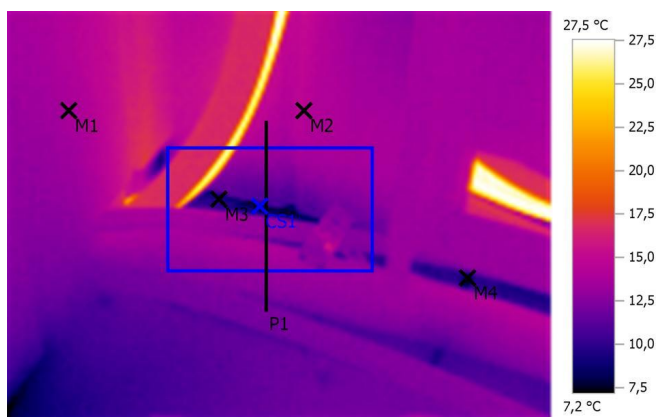
Файл: IV_04139.BMT

Дата: 21.01.2016

Тип объектива: Стандартный 32°

Серийный номер объектива: 20314357

Время: 11:34:43



Параметры изображения:

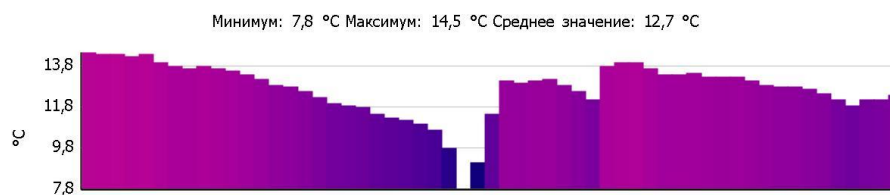
Коэффициент излучения: 0,95

Отраж. темп. [°C]: 20,0

Выделение изображений:

Измеряемые объекты	Темп. [°C]	Излуч.	Отраж. темп. [°C]	Примечания
Точка измерения 1	13,7	0,95	20,0	-
Точка измерения 2	14,4	0,95	20,0	-
Точка измерения 3	9,6	0,95	20,0	-
Точка измерения 4	7,8	0,95	20,0	-
Самая холодная точка 1	7,2	0,95	20,0	-

Линия профиля:



Тепловизионное обследование загородного жилого дома

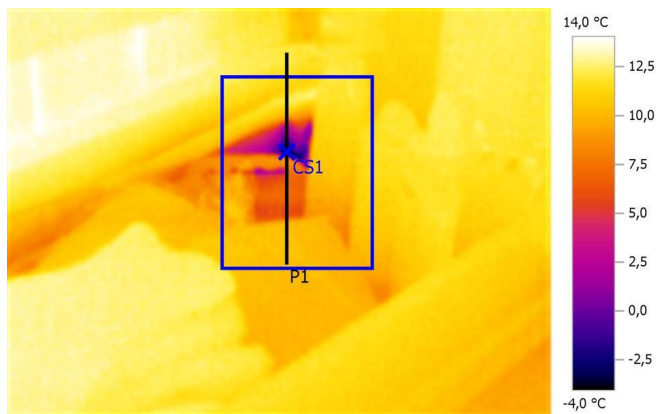
Файл: IV_04140.BMT

Дата: 21.01.2016

Тип объектива: Стандартный 32°

Серийный номер объектива: 20314357

Время: 11:35:12



Параметры изображения:

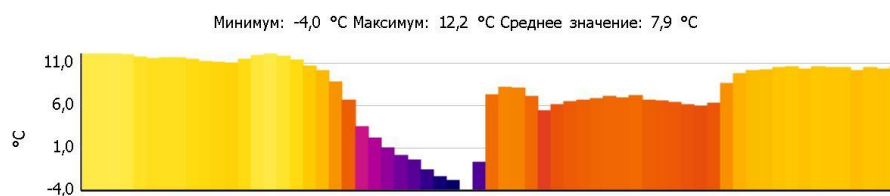
Коэффициент излучения: 0,95

Отраж. темп. [°C]: 20,0

Выделение изображений:

Измеряемые объекты	Темп. [°C]	Излуч.	Отраж. темп. [°C]	Примечания
Самая холодная точка 1	-4,0	0,95	20,0	-

Линия профиля:



Тепловизионное обследование загородного жилого дома

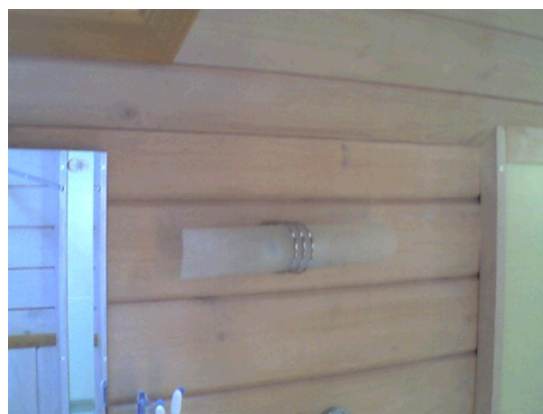
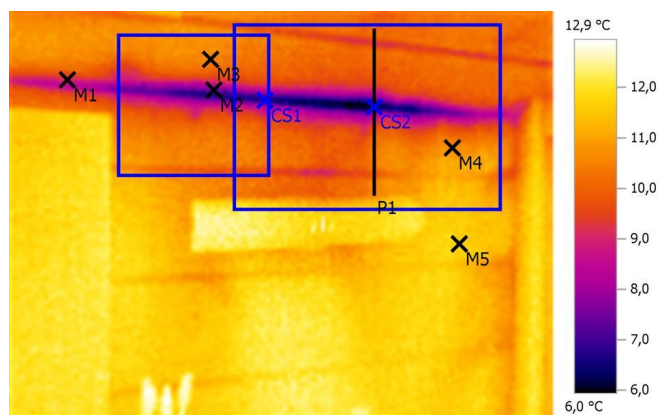
Файл: IV_04141.BMT

Дата: 21.01.2016

Тип объектива: Стандартный 32°

Серийный номер объектива: 20314357

Время: 11:36:00



Параметры изображения:

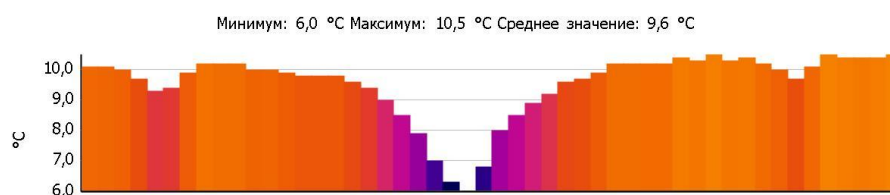
Коэффициент излучения: 0,95

Отраж. темп. [°C]: 20,0

Выделение изображений:

Измеряемые объекты	Темп. [°C]	Излуч.	Отраж. темп. [°C]	Примечания
Точка измерения 1	9,0	0,95	20,0	-
Точка измерения 2	7,5	0,95	20,0	-
Точка измерения 3	10,7	0,95	20,0	-
Точка измерения 4	10,7	0,95	20,0	-
Точка измерения 5	11,7	0,95	20,0	-
Самая холодная точка 1	6,6	0,95	20,0	-
Самая холодная точка 2	6,0	0,95	20,0	-

Линия профиля:



Тепловизионное обследование загородного жилого дома

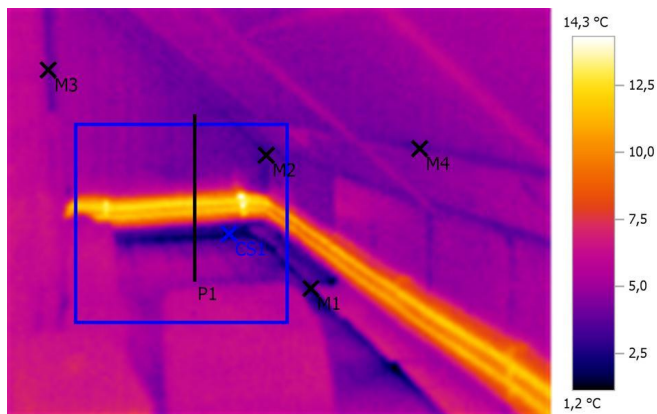
Файл: IV_04142.BMT

Дата: 21.01.2016

Тип объектива: Стандартный 32°

Серийный номер объектива: 20314357

Время: 11:36:54



Параметры изображения:

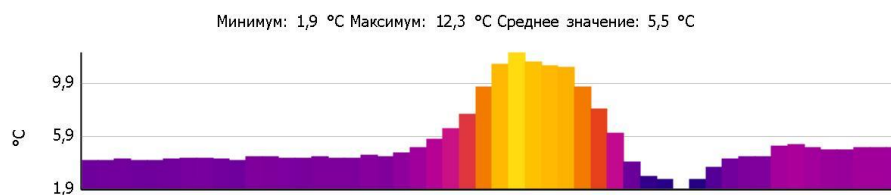
Коэффициент излучения: 0,95

Отраж. темп. [°C]: 20,0

Выделение изображений:

Измеряемые объекты	Темп. [°C]	Излуч.	Отраж. темп. [°C]	Примечания
Точка измерения 1	2,5	0,95	20,0	-
Точка измерения 2	3,3	0,95	20,0	-
Точка измерения 3	4,2	0,95	20,0	-
Точка измерения 4	3,7	0,95	20,0	-
Самая холодная точка 1	1,4	0,95	20,0	-

Линия профиля:



Тепловизионное обследование загородного жилого дома

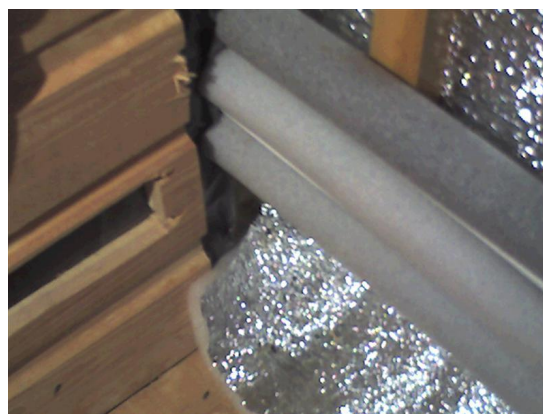
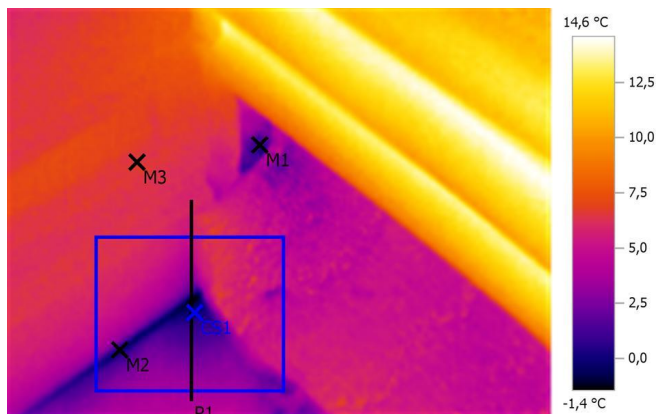
Файл: IV_04143.BMT

Дата: 21.01.2016

Тип объектива: Стандартный 32°

Серийный номер объектива: 20314357

Время: 11:38:52



Параметры изображения:

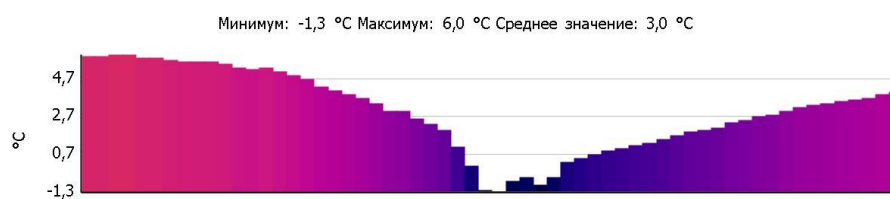
Коэффициент излучения: 0,95

Отраж. темп. [°C]: 20,0

Выделение изображений:

Измеряемые объекты	Темп. [°C]	Излуч.	Отраж. темп. [°C]	Примечания
Точка измерения 1	1,0	0,95	20,0	-
Точка измерения 2	0,0	0,95	20,0	-
Точка измерения 3	6,5	0,95	20,0	-
Самая холодная точка 1	-1,4	0,95	20,0	-

Линия профиля:



Тепловизионное обследование загородного жилого дома

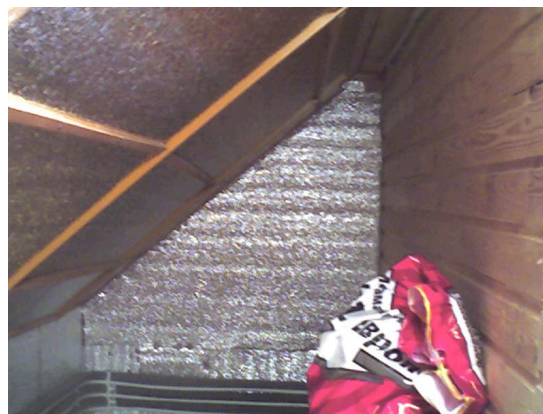
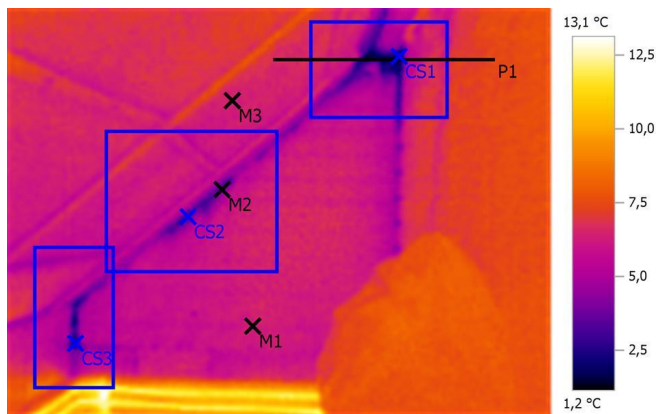
Файл: IV_04145.BMT

Дата: 21.01.2016

Тип объектива: Стандартный 32°

Серийный номер объектива: 20314357

Время: 11:40:40



Параметры изображения:

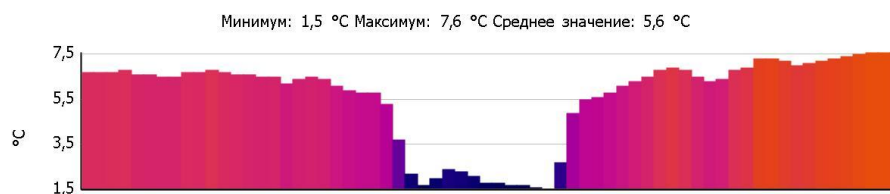
Коэффициент излучения: 0,95

Отраж. темп. [°C]: 20,0

Выделение изображений:

Измеряемые объекты	Темп. [°C]	Излуч.	Отраж. темп. [°C]	Примечания
Точка измерения 1	6,2	0,95	20,0	-
Точка измерения 2	3,6	0,95	20,0	-
Точка измерения 3	6,3	0,95	20,0	-
Самая холодная точка 1	1,2	0,95	20,0	-
Самая холодная точка 2	2,9	0,95	20,0	-
Самая холодная точка 3	1,9	0,95	20,0	-

Линия профиля:



Тепловизионное обследование загородного жилого дома

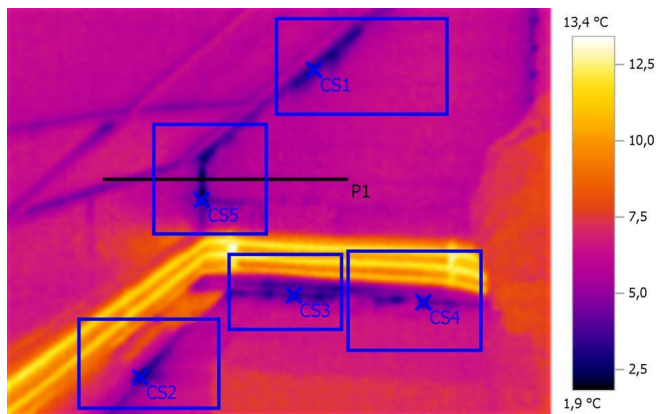
Файл: IV_04146.BMT

Дата: 21.01.2016

Тип объектива: Стандартный 32°

Серийный номер объектива: 20314357

Время: 11:40:44



Параметры изображения:

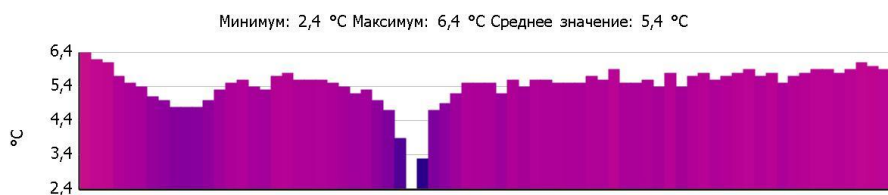
Коэффициент излучения: 0,95

Отраж. темп. [°C]: 20,0

Выделение изображений:

Измеряемые объекты	Темп. [°C]	Излуч.	Отраж. темп. [°C]	Примечания
Самая холодная точка 1	2,8	0,95	20,0	-
Самая холодная точка 2	2,3	0,95	20,0	-
Самая холодная точка 3	2,4	0,95	20,0	-
Самая холодная точка 4	2,3	0,95	20,0	-
Самая холодная точка 5	1,9	0,95	20,0	-

Линия профиля:



Тепловизионное обследование загородного жилого дома

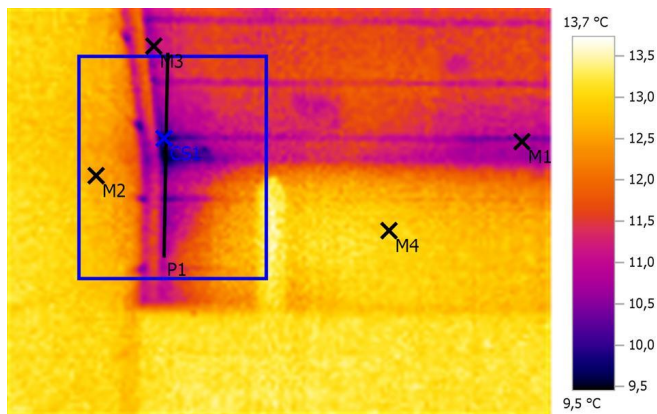
Файл: IV_04148.BMT

Дата: 21.01.2016

Тип объектива: Стандартный 32°

Серийный номер объектива: 20314357

Время: 11:41:24



Параметры изображения:

Коэффициент излучения: 0,95

Отраж. темп. [°C]: 20,0

Выделение изображений:

Измеряемые объекты	Темп. [°C]	Излуч.	Отраж. темп. [°C]	Примечания
Точка измерения 1	10,7	0,95	20,0	-
Точка измерения 2	12,6	0,95	20,0	-
Точка измерения 3	10,8	0,95	20,0	-
Точка измерения 4	12,9	0,95	20,0	-
Самая холодная точка 1	9,5	0,95	20,0	-

Линия профиля:

