

# Тепловизионное обследование спортивного зала СОШ №113 Школьное отделение №2

---



**Фирма**                      Sohranim-teplo.ru

Телефон: +7 (967) 224-58-19  
Электронная почта: info@sohranim-teplo.ru

---

**Прибор**                      testo 875-2                      Серийный №: 2396452

---

**Заказчик**                      СОШ №113                      Место измерения:  
г. Москва, ул. Академика  
Арцимовича, 7

Дата измерений: 10.12.2015

---

**Заказ**

# Тепловизионное обследование спортивного зала СОШ №113 Школьное отделение №2

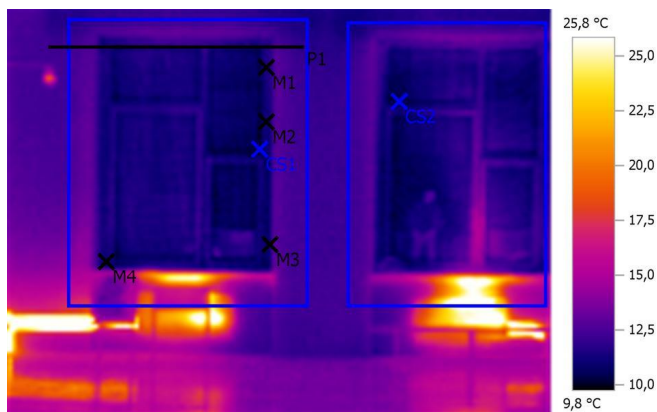
Файл: IV\_02508.BMT

Дата: 10.12.2015

Тип объектива: Стандартный 32°

Серийный номер объектива: 20314357

Время: 16:33:48



Параметры изображения:

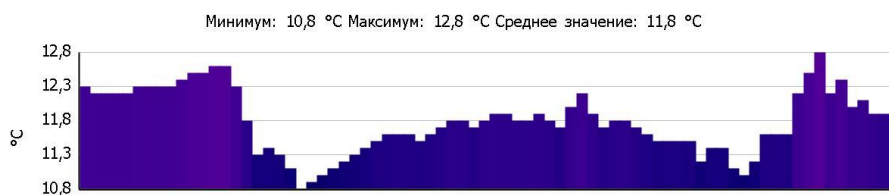
Коэффициент излучения: 0,95

Отраж. темп. [°C]: 20,0

Выделение изображений:

Измеряемые объекты	Темп. [°C]	Излуч.	Отраж. темп. [°C]	Примечания
Точка измерения 1	11,4	0,95	20,0	-
Точка измерения 2	11,3	0,95	20,0	-
Точка измерения 3	11,1	0,95	20,0	-
Точка измерения 4	10,9	0,95	20,0	-
Самая холодная точка 1	9,8	0,95	20,0	-
Самая холодная точка 2	10,2	0,95	20,0	-

Линия профиля:



# Тепловизионное обследование спортивного зала СОШ №113 Школьное отделение №2

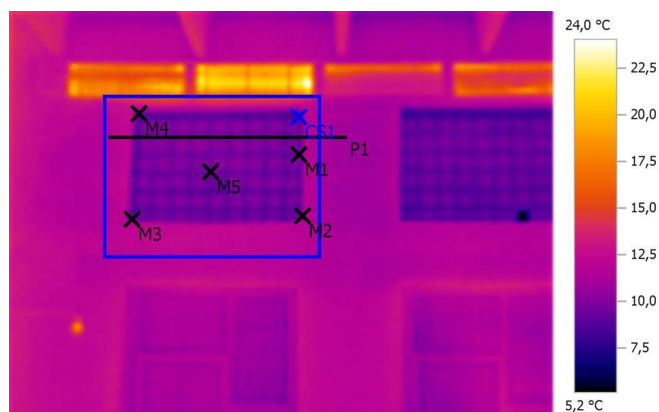
Файл: IV\_02509.BMT

Дата: 10.12.2015

Тип объектива: Стандартный 32°

Серийный номер объектива: 20314357

Время: 16:33:59



Параметры изображения:

Коэффициент излучения: 0,95

Отраж. темп. [°C]: 20,0

Выделение изображений:

Измеряемые объекты	Темп. [°C]	Излуч.	Отраж. темп. [°C]	Примечания
Точка измерения 1	9,1	0,95	20,0	-
Точка измерения 2	10,1	0,95	20,0	-
Точка измерения 3	9,0	0,95	20,0	-
Точка измерения 4	9,1	0,95	20,0	-
Точка измерения 5	9,3	0,95	20,0	-
Самая холодная точка 1	8,4	0,95	20,0	-

Линия профиля:



# Тепловизионное обследование спортивного зала СОШ №113 Школьное отделение №2

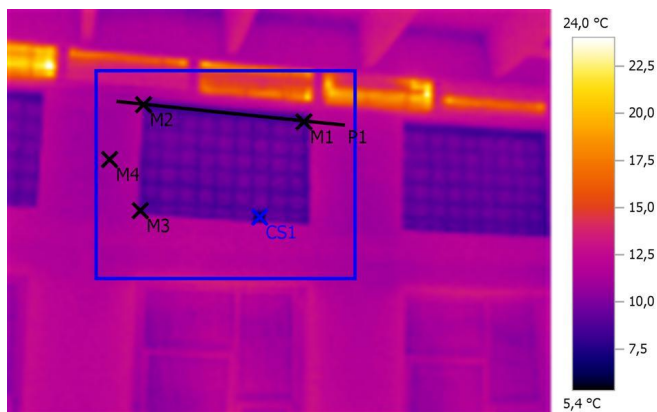
Файл: IV\_02510.BMT

Дата: 10.12.2015

Тип объектива: Стандартный 32°

Серийный номер объектива: 20314357

Время: 16:34:05



Параметры изображения:

Коэффициент излучения: 0,95

Отраж. темп. [°C]: 20,0

Выделение изображений:

Измеряемые объекты	Темп. [°C]	Излуч.	Отраж. темп. [°C]	Примечания
Точка измерения 1	8,3	0,95	20,0	-
Точка измерения 2	9,7	0,95	20,0	-
Точка измерения 3	9,2	0,95	20,0	-
Точка измерения 4	10,9	0,95	20,0	-
Самая холодная точка 1	5,4	0,95	20,0	-

Линия профиля:



# Тепловизионное обследование спортивного зала СОШ №113 Школьное отделение №2

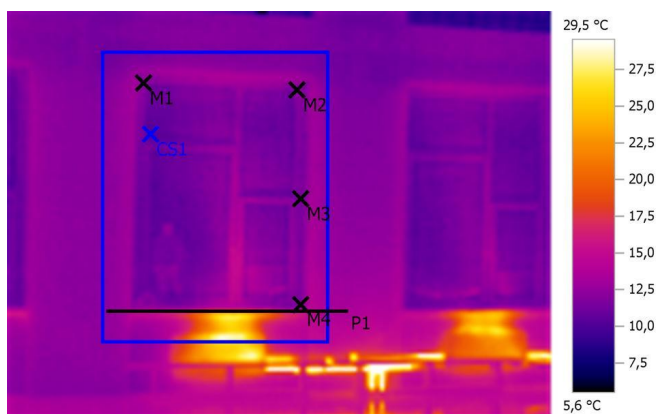
Файл: IV\_02511.BMT

Дата: 10.12.2015

Тип объектива: Стандартный 32°

Серийный номер объектива: 20314357

Время: 16:34:09



Параметры изображения:

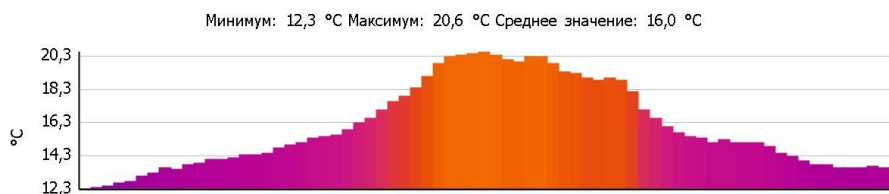
Коэффициент излучения: 0,95

Отраж. темп. [°C]: 20,0

Выделение изображений:

Измеряемые объекты	Темп. [°C]	Излуч.	Отраж. темп. [°C]	Примечания
Точка измерения 1	12,1	0,95	20,0	-
Точка измерения 2	12,4	0,95	20,0	-
Точка измерения 3	11,5	0,95	20,0	-
Точка измерения 4	11,3	0,95	20,0	-
Самая холодная точка 1	10,0	0,95	20,0	-

Линия профиля:



# Тепловизионное обследование спортивного зала СОШ №113 Школьное отделение №2

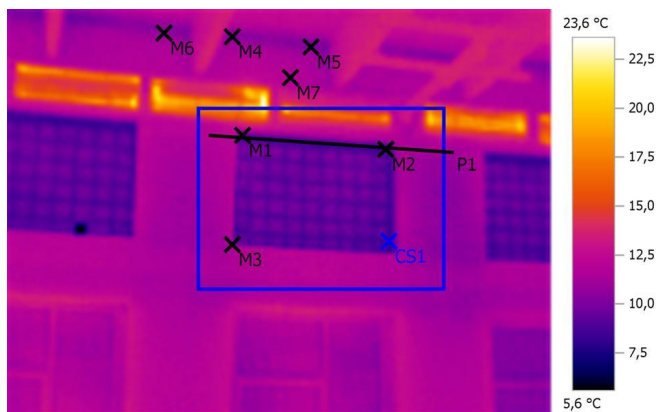
Файл: IV\_02512.BMT

Дата: 10.12.2015

Тип объектива: Стандартный 32°

Серийный номер объектива: 20314357

Время: 16:34:19



**Параметры изображения:**

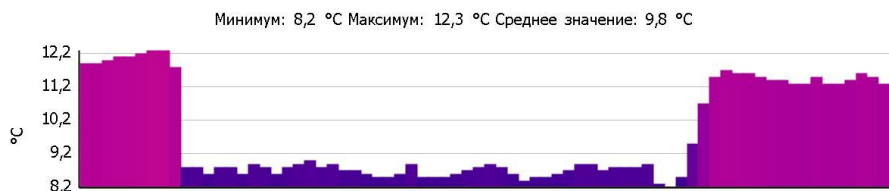
Коэффициент излучения: 0,95

Отраж. темп. [°C]: 20,0

**Выделение изображений:**

Измеряемые объекты	Темп. [°C]	Излуч.	Отраж. темп. [°C]	Примечания
Точка измерения 1	9,0	0,95	20,0	-
Точка измерения 2	8,2	0,95	20,0	-
Точка измерения 3	11,1	0,95	20,0	-
Точка измерения 4	10,4	0,95	20,0	-
Точка измерения 5	10,3	0,95	20,0	-
Точка измерения 6	10,7	0,95	20,0	-
Точка измерения 7	11,7	0,95	20,0	-
Самая холодная точка 1	8,1	0,95	20,0	-

**Линия профиля:**



# Тепловизионное обследование спортивного зала СОШ №113 Школьное отделение №2

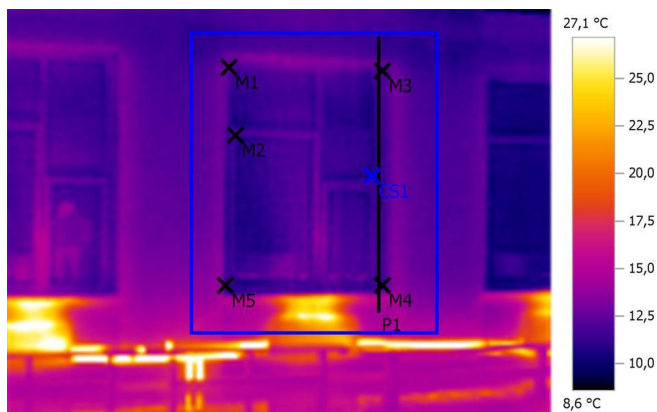
Файл: IV\_02513.BMT

Дата: 10.12.2015

Тип объектива: Стандартный 32°

Серийный номер объектива: 20314357

Время: 16:34:24



Параметры изображения:

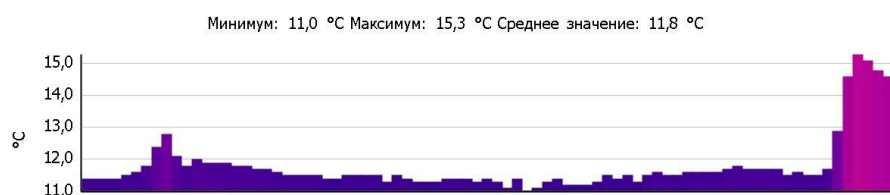
Коэффициент излучения: 0,95

Отраж. темп. [°C]: 20,0

Выделение изображений:

Измеряемые объекты	Темп. [°C]	Излуч.	Отраж. темп. [°C]	Примечания
Точка измерения 1	12,3	0,95	20,0	-
Точка измерения 2	11,6	0,95	20,0	-
Точка измерения 3	11,5	0,95	20,0	-
Точка измерения 4	11,5	0,95	20,0	-
Точка измерения 5	11,1	0,95	20,0	-
Самая холодная точка 1	10,4	0,95	20,0	-

Линия профиля:



# Тепловизионное обследование спортивного зала СОШ №113 Школьное отделение №2

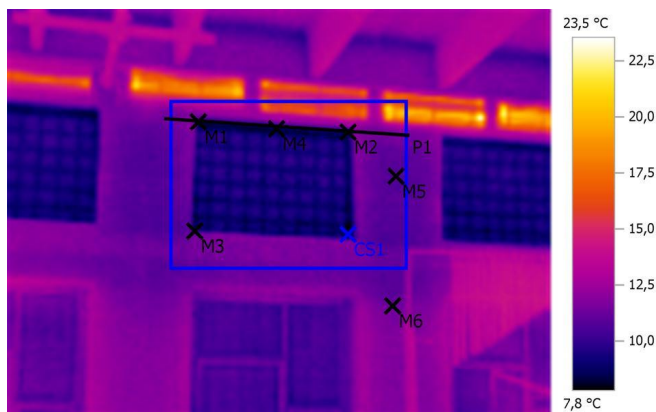
Файл: IV\_02516.BMT

Дата: 10.12.2015

Тип объектива: Стандартный 32°

Серийный номер объектива: 20314357

Время: 16:35:11



Параметры изображения:

Коэффициент излучения: 0,95

Отраж. темп. [°C]: 20,0

Выделение изображений:

Измеряемые объекты	Темп. [°C]	Излуч.	Отраж. темп. [°C]	Примечания
Точка измерения 1	9,2	0,95	20,0	-
Точка измерения 2	9,4	0,95	20,0	-
Точка измерения 3	9,9	0,95	20,0	-
Точка измерения 4	8,5	0,95	20,0	-
Точка измерения 5	10,7	0,95	20,0	-
Точка измерения 6	11,2	0,95	20,0	-
Самая холодная точка 1	7,8	0,95	20,0	-

Линия профиля:





# Тепловизионное обследование спортивного зала СОШ №113 Школьное отделение №2

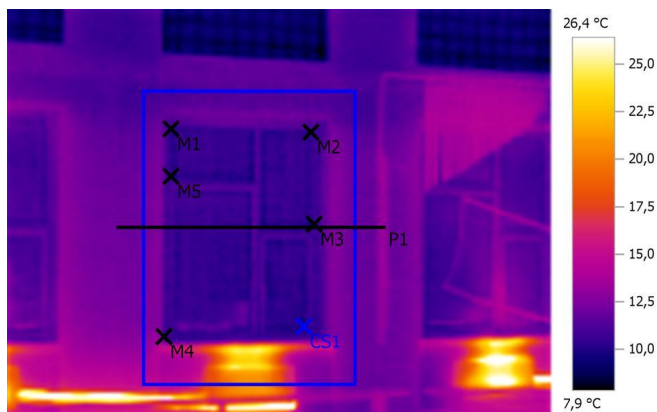
Файл: IV\_02517.BMT

Дата: 10.12.2015

Тип объектива: Стандартный 32°

Серийный номер объектива: 20314357

Время: 16:35:14



Параметры изображения:

Коэффициент излучения: 0,95

Отраж. темп. [°C]: 20,0

Выделение изображений:

Измеряемые объекты	Темп. [°C]	Излуч.	Отраж. темп. [°C]	Примечания
Точка измерения 1	10,3	0,95	20,0	-
Точка измерения 2	10,7	0,95	20,0	-
Точка измерения 3	10,6	0,95	20,0	-
Точка измерения 4	10,9	0,95	20,0	-
Точка измерения 5	10,3	0,95	20,0	-
Самая холодная точка 1	9,4	0,95	20,0	-

Линия профиля:



# Тепловизионное обследование спортивного зала СОШ №113 Школьное отделение №2

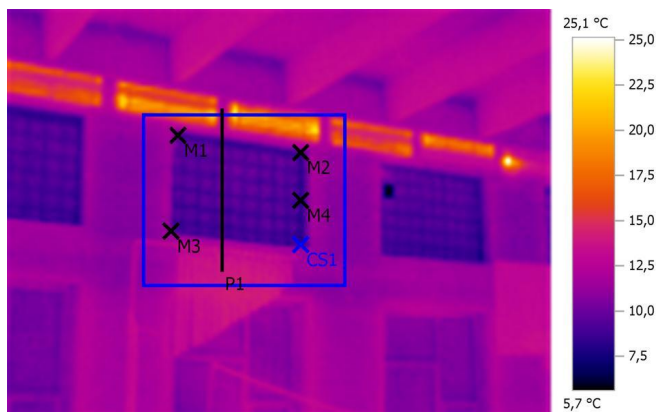
Файл: IV\_02518.BMT

Дата: 10.12.2015

Тип объектива: Стандартный 32°

Серийный номер объектива: 20314357

Время: 16:35:19



Параметры изображения:

Коэффициент излучения: 0,95

Отраж. темп. [°C]: 20,0

Выделение изображений:

Измеряемые объекты	Темп. [°C]	Излуч.	Отраж. темп. [°C]	Примечания
Точка измерения 1	8,9	0,95	20,0	-
Точка измерения 2	8,7	0,95	20,0	-
Точка измерения 3	10,1	0,95	20,0	-
Точка измерения 4	8,1	0,95	20,0	-
Самая холодная точка 1	7,6	0,95	20,0	-

Линия  
профиля:



# Тепловизионное обследование спортивного зала СОШ №113 Школьное отделение №2

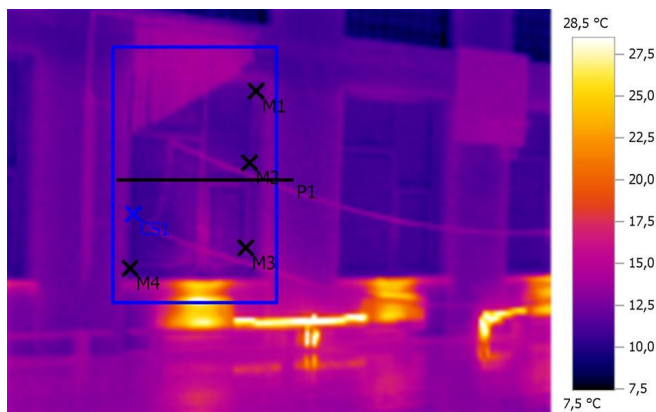
Файл: IV\_02519.BMT

Дата: 10.12.2015

Тип Стандартный 32°  
объектива:

Серийный номер 20314357  
объектива:

Время: 16:35:25



Параметры изображения:

Коэффициент излучения: 0,95

Отраж. темп. [°C]: 20,0

Выделение изображений:

Измеряемые объекты	Темп. [°C]	Излуч.	Отраж. темп. [°C]	Примечания
Точка измерения 1	11,7	0,95	20,0	-
Точка измерения 2	11,2	0,95	20,0	-
Точка измерения 3	12,1	0,95	20,0	-
Точка измерения 4	10,8	0,95	20,0	-
Самая холодная точка 1	10,4	0,95	20,0	-

Линия  
профиля:



# Тепловизионное обследование спортивного зала СОШ №113 Школьное отделение №2

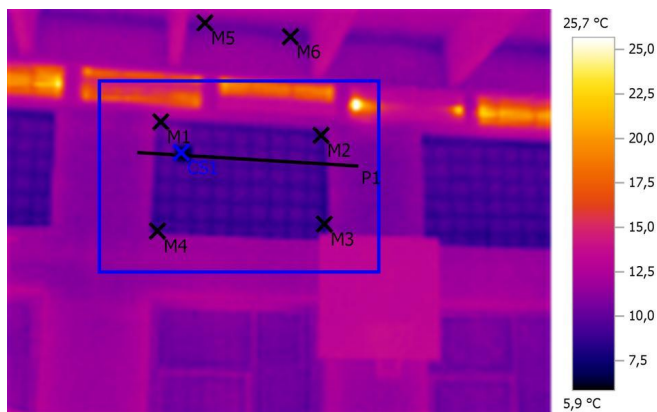
Файл: IV\_02520.BMT

Дата: 10.12.2015

Тип объектива: Стандартный 32°

Серийный номер объектива: 20314357

Время: 16:35:41



**Параметры изображения:**

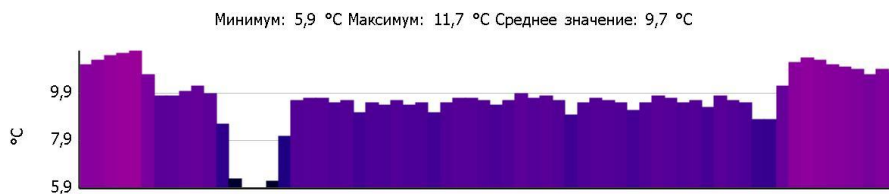
Коэффициент излучения: 0,95

Отраж. темп. [°C]: 20,0

**Выделение изображений:**

Измеряемые объекты	Темп. [°C]	Излуч.	Отраж. темп. [°C]	Примечания
Точка измерения 1	9,6	0,95	20,0	-
Точка измерения 2	8,4	0,95	20,0	-
Точка измерения 3	8,1	0,95	20,0	-
Точка измерения 4	8,6	0,95	20,0	-
Точка измерения 5	10,5	0,95	20,0	-
Точка измерения 6	9,8	0,95	20,0	-
Самая холодная точка 1	5,9	0,95	20,0	-

**Линия профиля:**



# Тепловизионное обследование спортивного зала СОШ №113 Школьное отделение №2

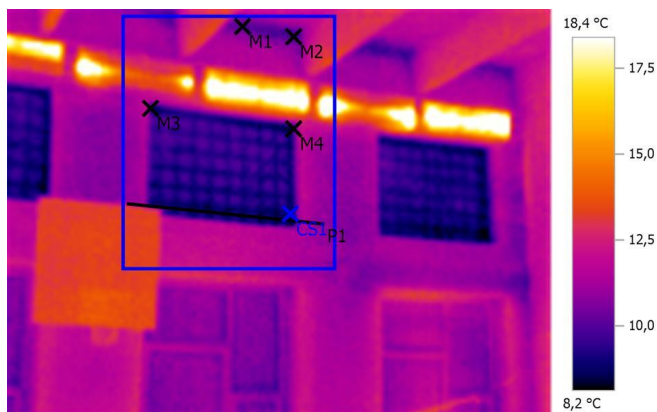
Файл: IV\_02523.BMT

Дата: 10.12.2015

Тип объектива: Стандартный 32°

Серийный номер объектива: 20314357

Время: 16:36:01



**Параметры изображения:**

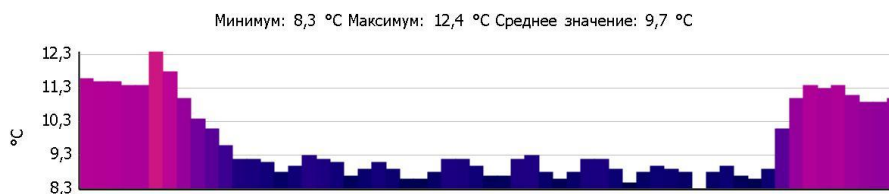
Коэффициент излучения: 0,95

Отраж. темп. [°C]: 20,0

**Выделение изображений:**

Измеряемые объекты	Темп. [°C]	Излуч.	Отраж. темп. [°C]	Примечания
Точка измерения 1	10,0	0,95	20,0	-
Точка измерения 2	9,7	0,95	20,0	-
Точка измерения 3	9,6	0,95	20,0	-
Точка измерения 4	9,8	0,95	20,0	-
Самая холодная точка 1	8,2	0,95	20,0	-

**Линия профиля:**



# Тепловизионное обследование спортивного зала СОШ №113 Школьное отделение №2

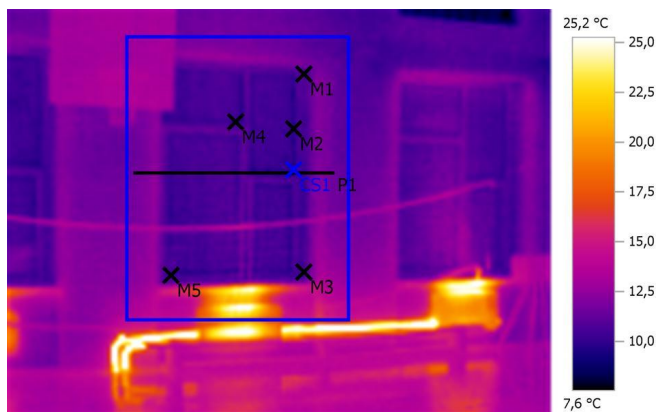
Файл: IV\_02524.BMT

Дата: 10.12.2015

Тип объектива: Стандартный 32°

Серийный номер объектива: 20314357

Время: 16:36:09



Параметры изображения:

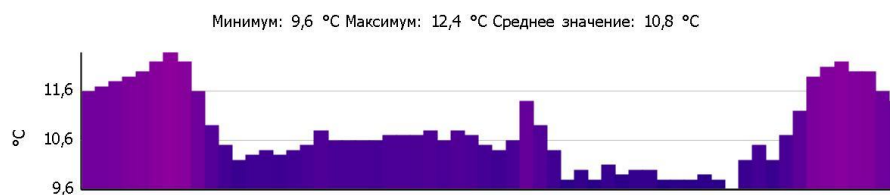
Коэффициент излучения: 0,95

Отраж. темп. [°C]: 20,0

Выделение изображений:

Измеряемые объекты	Темп. [°C]	Излуч.	Отраж. темп. [°C]	Примечания
Точка измерения 1	10,4	0,95	20,0	-
Точка измерения 2	9,8	0,95	20,0	-
Точка измерения 3	10,6	0,95	20,0	-
Точка измерения 4	10,0	0,95	20,0	-
Точка измерения 5	10,3	0,95	20,0	-
Самая холодная точка 1	9,5	0,95	20,0	-

Линия профиля:



# Тепловизионное обследование спортивного зала СОШ №113 Школьное отделение №2

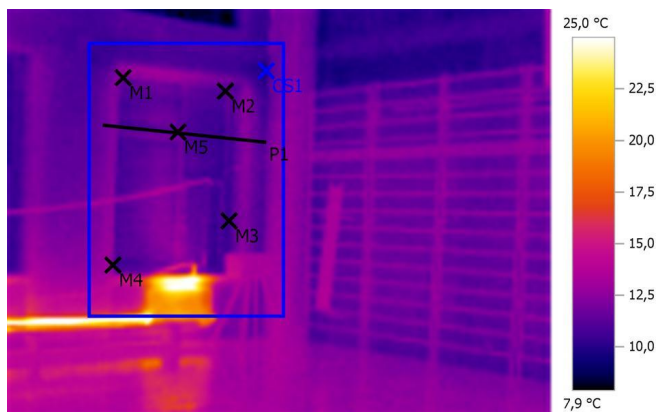
Файл: IV\_02525.BMT

Дата: 10.12.2015

Тип объектива: Стандартный 32°

Серийный номер объектива: 20314357

Время: 16:36:15



Параметры изображения:

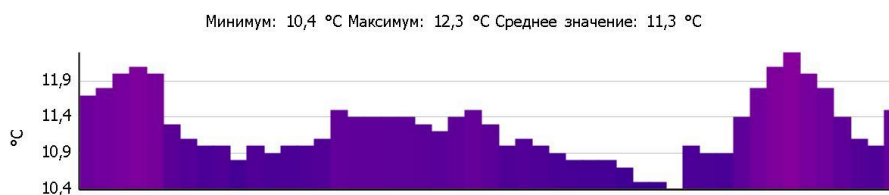
Коэффициент излучения: 0,95

Отраж. темп. [°C]: 20,0

Выделение изображений:

Измеряемые объекты	Темп. [°C]	Излуч.	Отраж. темп. [°C]	Примечания
Точка измерения 1	11,9	0,95	20,0	-
Точка измерения 2	11,3	0,95	20,0	-
Точка измерения 3	10,7	0,95	20,0	-
Точка измерения 4	11,9	0,95	20,0	-
Точка измерения 5	11,4	0,95	20,0	-
Самая холодная точка 1	9,7	0,95	20,0	-

Линия профиля:



# Тепловизионное обследование спортивного зала СОШ №113 Школьное отделение №2

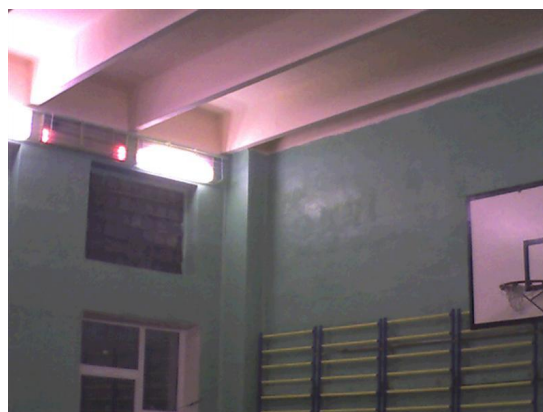
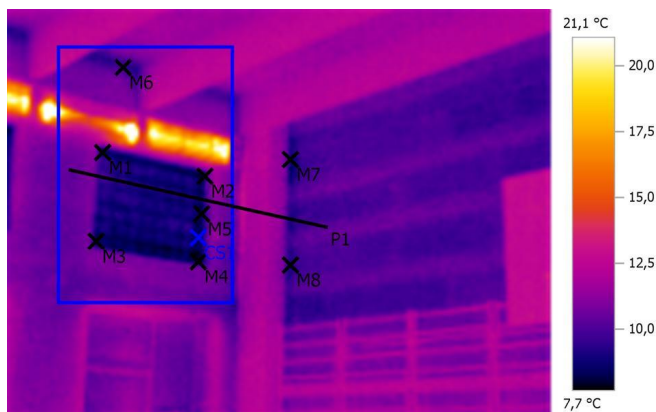
Файл: IV\_02526.BMT

Дата: 10.12.2015

Тип объектива: Стандартный 32°

Серийный номер объектива: 20314357

Время: 16:36:19



**Параметры изображения:**

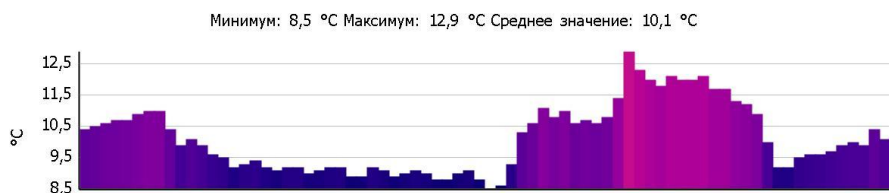
Коэффициент излучения: 0,95

Отраж. темп. [°C]: 20,0

**Выделение изображений:**

Измеряемые объекты	Темп. [°C]	Излуч.	Отраж. темп. [°C]	Примечания
Точка измерения 1	8,7	0,95	20,0	-
Точка измерения 2	8,9	0,95	20,0	-
Точка измерения 3	8,5	0,95	20,0	-
Точка измерения 4	8,2	0,95	20,0	-
Точка измерения 5	8,6	0,95	20,0	-
Точка измерения 6	9,6	0,95	20,0	-
Точка измерения 7	8,8	0,95	20,0	-
Точка измерения 8	9,1	0,95	20,0	-
Самая холодная точка 1	7,7	0,95	20,0	-

**Линия профиля:**





# Тепловизионное обследование спортивного зала СОШ №113 Школьное отделение №2

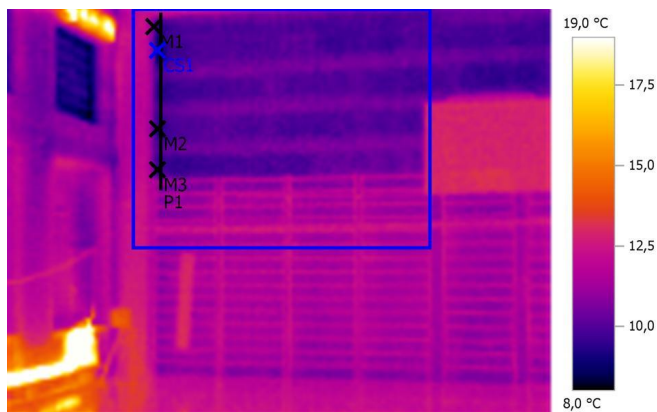
Файл: IV\_02527.BMT

Дата: 10.12.2015

Тип объектива: Стандартный 32°

Серийный номер объектива: 20314357

Время: 16:36:37



**Параметры изображения:**

Коэффициент излучения: 0,95

Отраж. темп. [°C]: 20,0

**Выделение изображений:**

Измеряемые объекты	Темп. [°C]	Излуч.	Отраж. темп. [°C]	Примечания
Точка измерения 1	10,5	0,95	20,0	-
Точка измерения 2	9,4	0,95	20,0	-
Точка измерения 3	9,6	0,95	20,0	-
Самая холодная точка 1	8,7	0,95	20,0	-

**Линия профиля:**



# Тепловизионное обследование спортивного зала СОШ №113 Школьное отделение №2

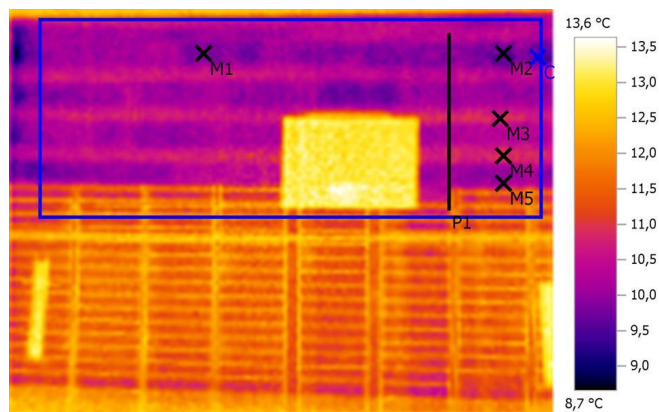
Файл: IV\_02528.BMT

Дата: 10.12.2015

Тип объектива: Стандартный 32°

Серийный номер объектива: 20314357

Время: 16:36:41



Параметры изображения:

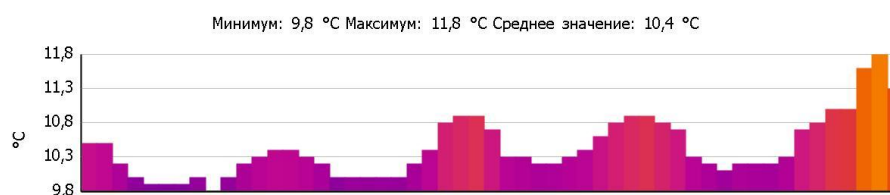
Коэффициент излучения: 0,95

Отраж. темп. [°C]: 20,0

Выделение изображений:

Измеряемые объекты	Темп. [°C]	Излуч.	Отраж. темп. [°C]	Примечания
Точка измерения 1	9,9	0,95	20,0	-
Точка измерения 2	9,6	0,95	20,0	-
Точка измерения 3	10,7	0,95	20,0	-
Точка измерения 4	10,9	0,95	20,0	-
Точка измерения 5	10,2	0,95	20,0	-
Самая холодная точка 1	9,4	0,95	20,0	-

Линия профиля:



# Тепловизионное обследование спортивного зала СОШ №113 Школьное отделение №2

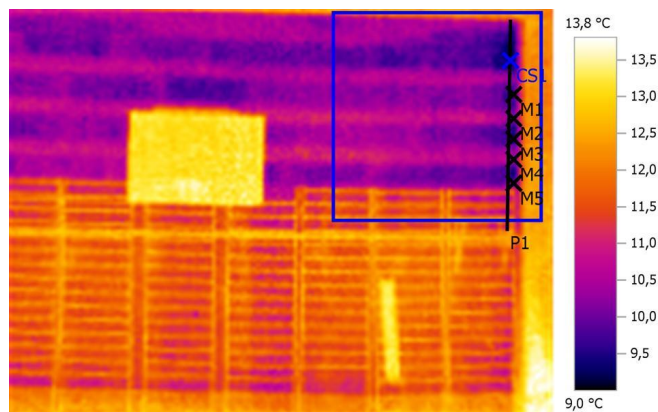
Файл: IV\_02529.BMT

Дата: 10.12.2015

Тип объектива: Стандартный 32°

Серийный номер объектива: 20314357

Время: 16:36:46



**Параметры изображения:**

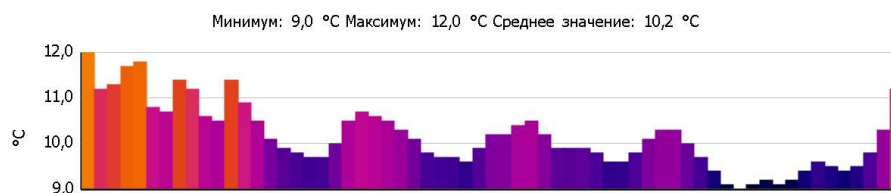
Коэффициент излучения: 0,95

Отраж. темп. [°C]: 20,0

**Выделение изображений:**

Измеряемые объекты	Темп. [°C]	Излуч.	Отраж. темп. [°C]	Примечания
Точка измерения 1	9,5	0,95	20,0	-
Точка измерения 2	10,2	0,95	20,0	-
Точка измерения 3	9,2	0,95	20,0	-
Точка измерения 4	10,4	0,95	20,0	-
Точка измерения 5	10,0	0,95	20,0	-
Самая холодная точка 1	9,0	0,95	20,0	-

**Линия профиля:**



# Тепловизионное обследование спортивного зала СОШ №113 Школьное отделение №2

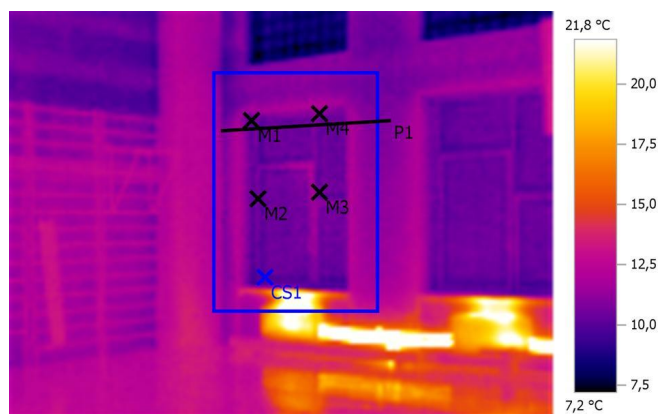
Файл: IV\_02531.BMT

Дата: 10.12.2015

Тип объектива: Стандартный 32°

Серийный номер объектива: 20314357

Время: 16:37:13



Параметры изображения:

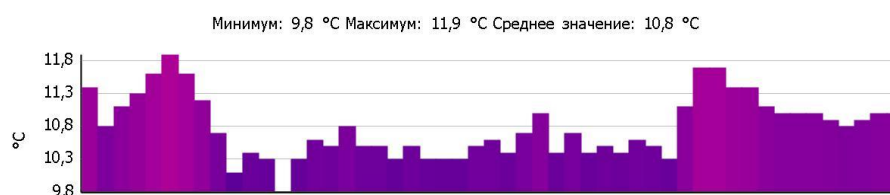
Коэффициент излучения: 0,95

Отраж. темп. [°C]: 20,0

Выделение изображений:

Измеряемые объекты	Темп. [°C]	Излуч.	Отраж. темп. [°C]	Примечания
Точка измерения 1	10,0	0,95	20,0	-
Точка измерения 2	10,6	0,95	20,0	-
Точка измерения 3	10,7	0,95	20,0	-
Точка измерения 4	11,1	0,95	20,0	-
Самая холодная точка 1	9,4	0,95	20,0	-

Линия  
профиля:



# Тепловизионное обследование спортивного зала СОШ №113 Школьное отделение №2

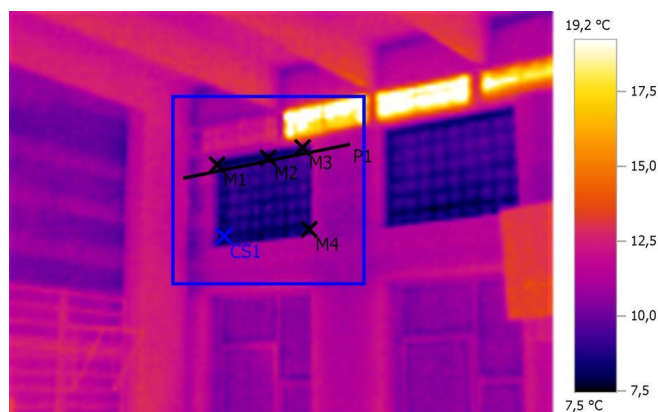
Файл: IV\_02532.BMT

Дата: 10.12.2015

Тип объектива: Стандартный 32°

Серийный номер объектива: 20314357

Время: 16:37:16



Параметры изображения:

Коэффициент излучения: 0,95

Отраж. темп. [°C]: 20,0

Выделение изображений:

Измеряемые объекты	Темп. [°C]	Излуч.	Отраж. темп. [°C]	Примечания
Точка измерения 1	9,5	0,95	20,0	-
Точка измерения 2	8,4	0,95	20,0	-
Точка измерения 3	9,0	0,95	20,0	-
Точка измерения 4	8,1	0,95	20,0	-
Самая холодная точка 1	7,5	0,95	20,0	-

Линия профиля:



# Тепловизионное обследование спортивного зала СОШ №113 Школьное отделение №2

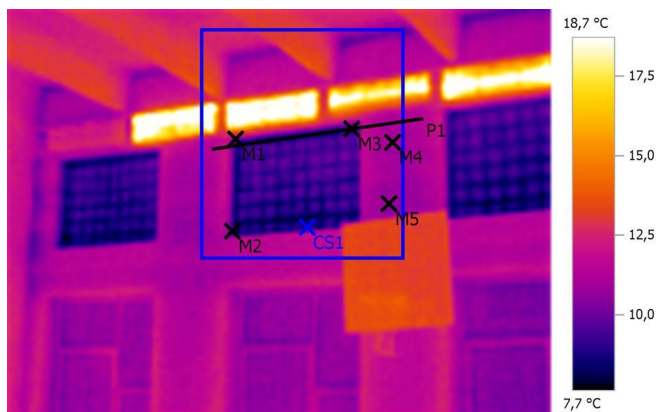
Файл: IV\_02533.BMT

Дата: 10.12.2015

Тип объектива: Стандартный 32°

Серийный номер объектива: 20314357

Время: 16:37:21



**Параметры изображения:**

Коэффициент излучения: 0,95

Отраж. темп. [°C]: 20,0

**Выделение изображений:**

Измеряемые объекты	Темп. [°C]	Излуч.	Отраж. темп. [°C]	Примечания
Точка измерения 1	10,6	0,95	20,0	-
Точка измерения 2	9,1	0,95	20,0	-
Точка измерения 3	8,6	0,95	20,0	-
Точка измерения 4	11,0	0,95	20,0	-
Точка измерения 5	10,6	0,95	20,0	-
Самая холодная точка 1	7,8	0,95	20,0	-

**Линия профиля:**



# Тепловизионное обследование спортивного зала СОШ №113 Школьное отделение №2

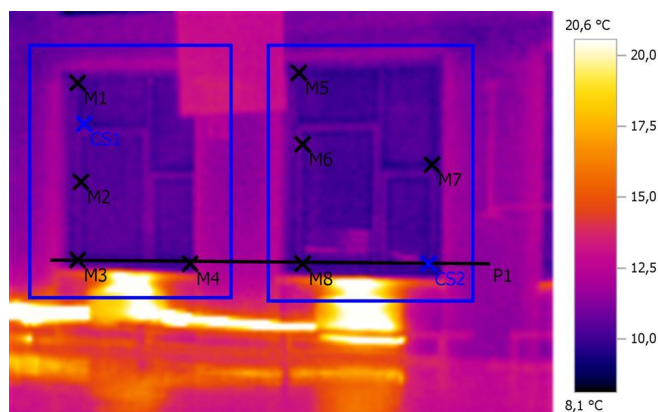
Файл: IV\_02535.BMT

Дата: 10.12.2015

Тип Стандартный 32°  
объектива:

Серийный номер 20314357  
объектива:

Время: 16:37:38



Параметры изображения:

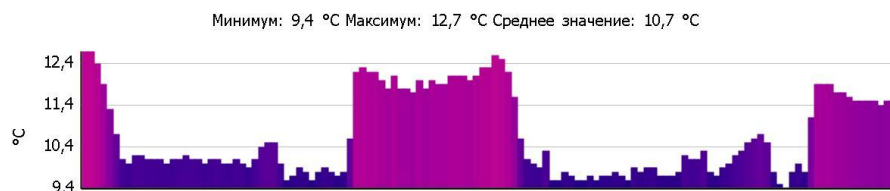
Коэффициент излучения: 0,95

Отраж. темп. [°C]: 20,0

Выделение изображений:

Измеряемые объекты	Темп. [°C]	Излуч.	Отраж. темп. [°C]	Примечания
Точка измерения 1	10,3	0,95	20,0	-
Точка измерения 2	10,3	0,95	20,0	-
Точка измерения 3	10,2	0,95	20,0	-
Точка измерения 4	10,0	0,95	20,0	-
Точка измерения 5	10,2	0,95	20,0	-
Точка измерения 6	10,4	0,95	20,0	-
Точка измерения 7	9,4	0,95	20,0	-
Точка измерения 8	9,6	0,95	20,0	-
Самая холодная точка 1	9,6	0,95	20,0	-
Самая холодная точка 2	9,4	0,95	20,0	-

Линия  
профиля:



# Тепловизионное обследование спортивного зала СОШ №113 Школьное отделение №2

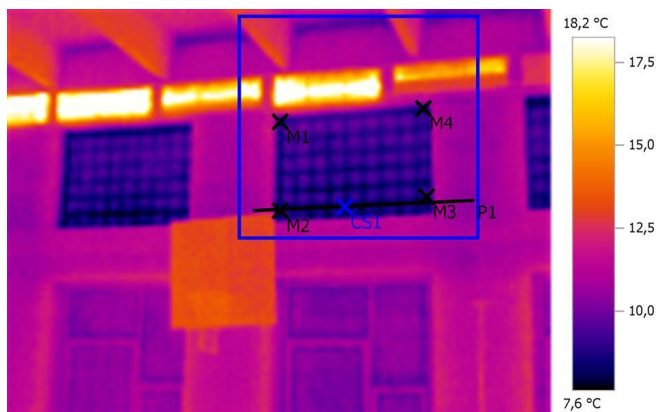
Файл: IV\_02536.BMT

Дата: 10.12.2015

Тип объектива: Стандартный 32°

Серийный номер объектива: 20314357

Время: 16:37:42



**Параметры изображения:**

Коэффициент излучения: 0,95

Отраж. темп. [°C]: 20,0

**Выделение изображений:**

Измеряемые объекты	Темп. [°C]	Излуч.	Отраж. темп. [°C]	Примечания
Точка измерения 1	8,3	0,95	20,0	-
Точка измерения 2	8,3	0,95	20,0	-
Точка измерения 3	8,7	0,95	20,0	-
Точка измерения 4	8,5	0,95	20,0	-
Самая холодная точка 1	7,6	0,95	20,0	-

**Линия профиля:**





# Тепловизионное обследование спортивного зала СОШ №113 Школьное отделение №2

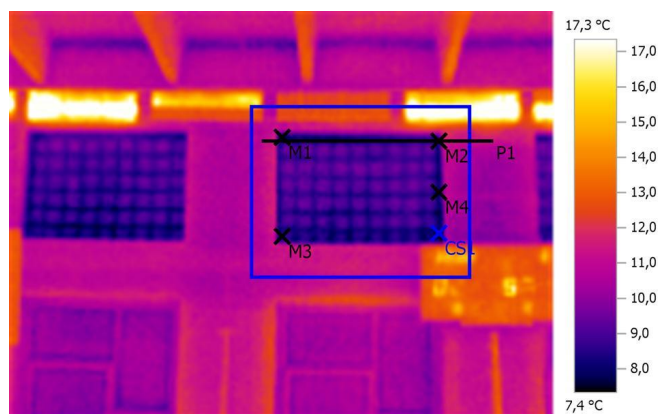
Файл: IV\_02538.BMT

Дата: 10.12.2015

Тип объектива: Стандартный 32°

Серийный номер объектива: 20314357

Время: 16:37:51



Параметры изображения:

Коэффициент излучения: 0,95

Отраж. темп. [°C]: 20,0

Выделение изображений:

Измеряемые объекты	Темп. [°C]	Излуч.	Отраж. темп. [°C]	Примечания
Точка измерения 1	8,0	0,95	20,0	-
Точка измерения 2	8,3	0,95	20,0	-
Точка измерения 3	8,4	0,95	20,0	-
Точка измерения 4	7,9	0,95	20,0	-
Самая холодная точка 1	7,4	0,95	20,0	-

Линия профиля:



# Тепловизионное обследование спортивного зала СОШ №113 Школьное отделение №2

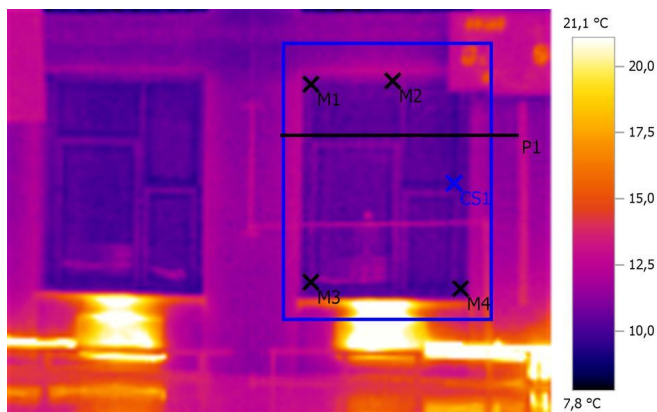
Файл: IV\_02539.BMT

Дата: 10.12.2015

Тип объектива: Стандартный 32°

Серийный номер объектива: 20314357

Время: 16:37:55



**Параметры изображения:**

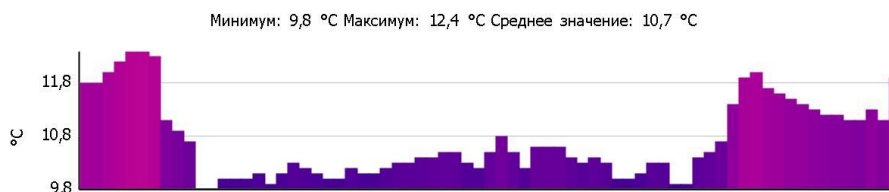
Коэффициент излучения: 0,95

Отраж. темп. [°C]: 20,0

**Выделение изображений:**

Измеряемые объекты	Темп. [°C]	Излуч.	Отраж. темп. [°C]	Примечания
Точка измерения 1	10,9	0,95	20,0	-
Точка измерения 2	11,2	0,95	20,0	-
Точка измерения 3	10,4	0,95	20,0	-
Точка измерения 4	9,6	0,95	20,0	-
Самая холодная точка 1	9,6	0,95	20,0	-

**Линия профиля:**



# Тепловизионное обследование спортивного зала СОШ №113 Школьное отделение №2

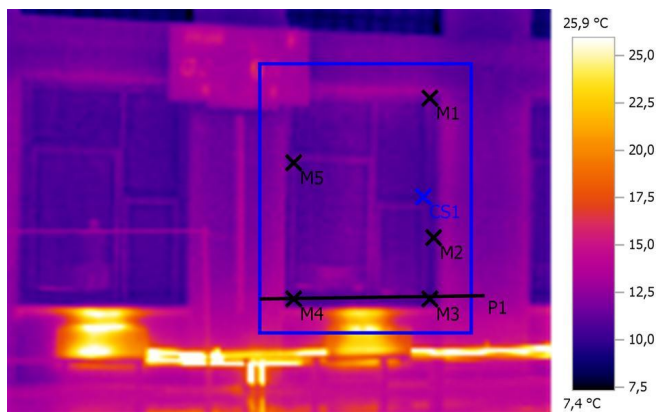
Файл: IV\_02540.BMT

Дата: 10.12.2015

Тип объектива: Стандартный 32°

Серийный номер объектива: 20314357

Время: 16:37:59



### Параметры изображения:

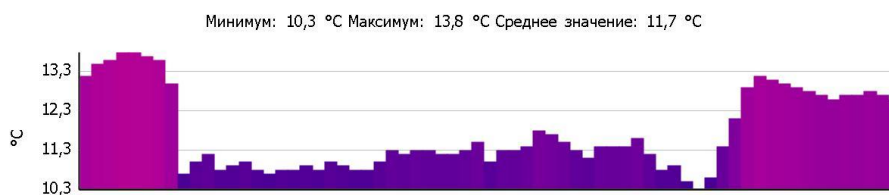
Коэффициент излучения: 0,95

Отраж. темп. [°C]: 20,0

### Выделение изображений:

Измеряемые объекты	Темп. [°C]	Излуч.	Отраж. темп. [°C]	Примечания
Точка измерения 1	11,4	0,95	20,0	-
Точка измерения 2	10,6	0,95	20,0	-
Точка измерения 3	10,2	0,95	20,0	-
Точка измерения 4	11,2	0,95	20,0	-
Точка измерения 5	11,2	0,95	20,0	-
Самая холодная точка 1	9,8	0,95	20,0	-

### Линия профиля:



# Тепловизионное обследование спортивного зала СОШ №113 Школьное отделение №2

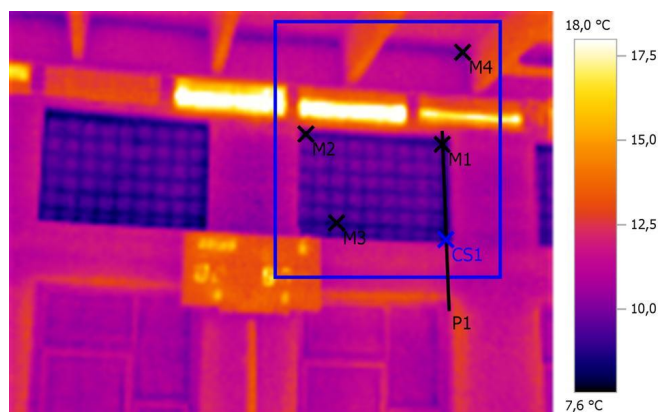
Файл: IV\_02541.BMT

Дата: 10.12.2015

Тип объектива: Стандартный 32°

Серийный номер объектива: 20314357

Время: 16:38:03



Параметры изображения:

Коэффициент излучения: 0,95

Отраж. темп. [°C]: 20,0

Выделение изображений:

Измеряемые объекты	Темп. [°C]	Излуч.	Отраж. темп. [°C]	Примечания
Точка измерения 1	8,4	0,95	20,0	-
Точка измерения 2	9,0	0,95	20,0	-
Точка измерения 3	8,6	0,95	20,0	-
Точка измерения 4	9,7	0,95	20,0	-
Самая холодная точка 1	7,6	0,95	20,0	-

Линия  
профиля:



# Тепловизионное обследование спортивного зала СОШ №113 Школьное отделение №2

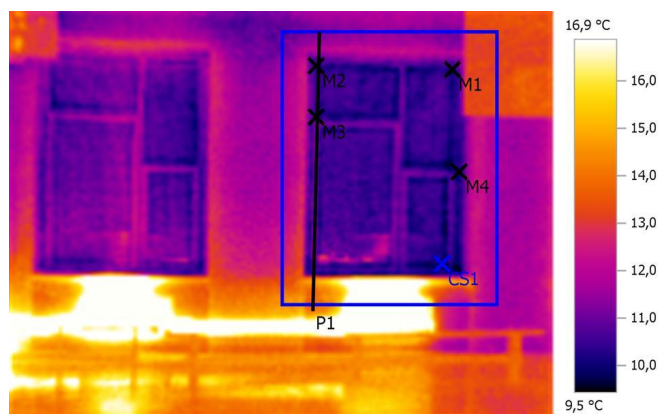
Файл: IV\_02543.BMT

Дата: 10.12.2015

Тип объектива: Стандартный 32°

Серийный номер объектива: 20314357

Время: 16:38:28



Параметры изображения:

Коэффициент излучения: 0,95

Отраж. темп. [°C]: 20,0

Выделение изображений:

Измеряемые объекты	Темп. [°C]	Излуч.	Отраж. темп. [°C]	Примечания
Точка измерения 1	10,1	0,95	20,0	-
Точка измерения 2	10,3	0,95	20,0	-
Точка измерения 3	10,3	0,95	20,0	-
Точка измерения 4	10,0	0,95	20,0	-
Самая холодная точка 1	9,5	0,95	20,0	-

Линия профиля:



# Тепловизионное обследование спортивного зала СОШ №113 Школьное отделение №2

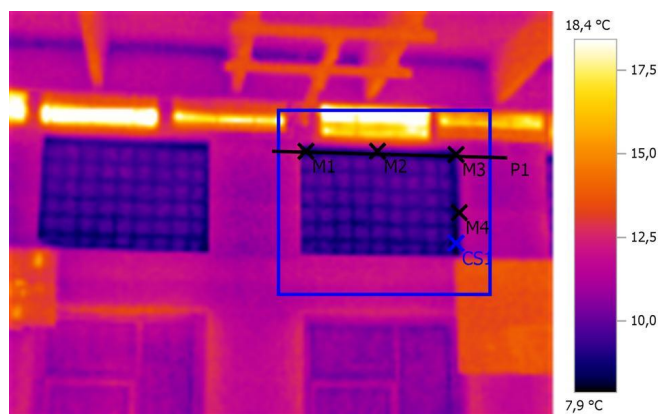
Файл: IV\_02544.BMT

Дата: 10.12.2015

Тип объектива: Стандартный 32°

Серийный номер объектива: 20314357

Время: 16:38:35



Параметры изображения:

Коэффициент излучения: 0,95

Отраж. темп. [°C]: 20,0

Выделение изображений:

Измеряемые объекты	Темп. [°C]	Излуч.	Отраж. темп. [°C]	Примечания
Точка измерения 1	8,6	0,95	20,0	-
Точка измерения 2	9,6	0,95	20,0	-
Точка измерения 3	9,2	0,95	20,0	-
Точка измерения 4	9,9	0,95	20,0	-
Самая холодная точка 1	7,9	0,95	20,0	-

Линия  
профиля:



# Тепловизионное обследование спортивного зала СОШ №113 Школьное отделение №2

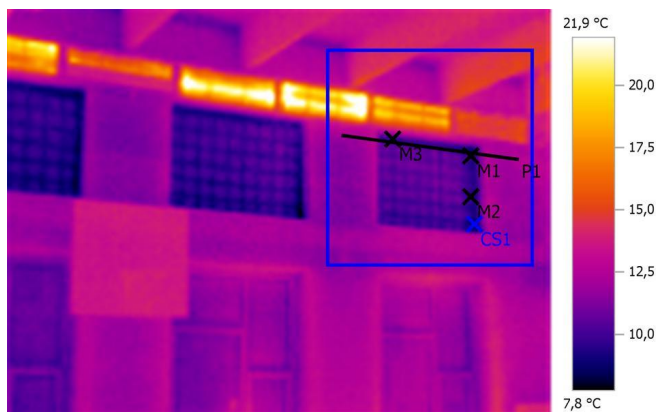
Файл: IV\_02547.BMT

Дата: 10.12.2015

Тип объектива: Стандартный 32°

Серийный номер объектива: 20314357

Время: 16:38:47



Параметры изображения:

Коэффициент излучения: 0,95

Отраж. темп. [°C]: 20,0

Выделение изображений:

Измеряемые объекты	Темп. [°C]	Излуч.	Отраж. темп. [°C]	Примечания
Точка измерения 1	9,3	0,95	20,0	-
Точка измерения 2	9,5	0,95	20,0	-
Точка измерения 3	9,8	0,95	20,0	-
Самая холодная точка 1	8,6	0,95	20,0	-

Линия профиля:



# Тепловизионное обследование спортивного зала СОШ №113 Школьное отделение №2

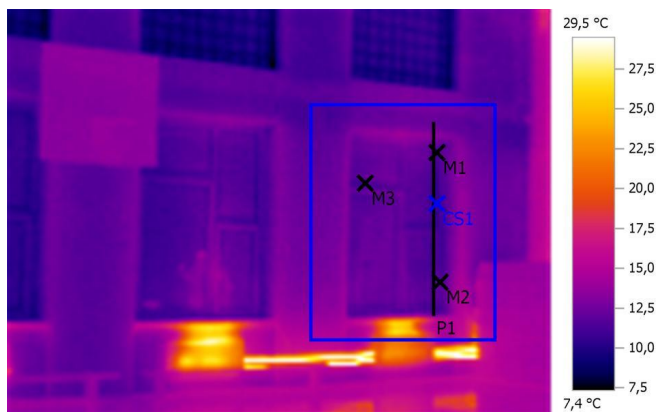
Файл: IV\_02549.BMT

Дата: 10.12.2015

Тип объектива: Стандартный 32°

Серийный номер объектива: 20314357

Время: 16:38:56



Параметры изображения:

Коэффициент излучения: 0,95

Отраж. темп. [°C]: 20,0

Выделение изображений:

Измеряемые объекты	Темп. [°C]	Излуч.	Отраж. темп. [°C]	Примечания
Точка измерения 1	11,2	0,95	20,0	-
Точка измерения 2	11,6	0,95	20,0	-
Точка измерения 3	11,2	0,95	20,0	-
Самая холодная точка 1	10,3	0,95	20,0	-

Линия  
профиля:





# Тепловизионное обследование спортивного зала СОШ №113 Школьное отделение №2

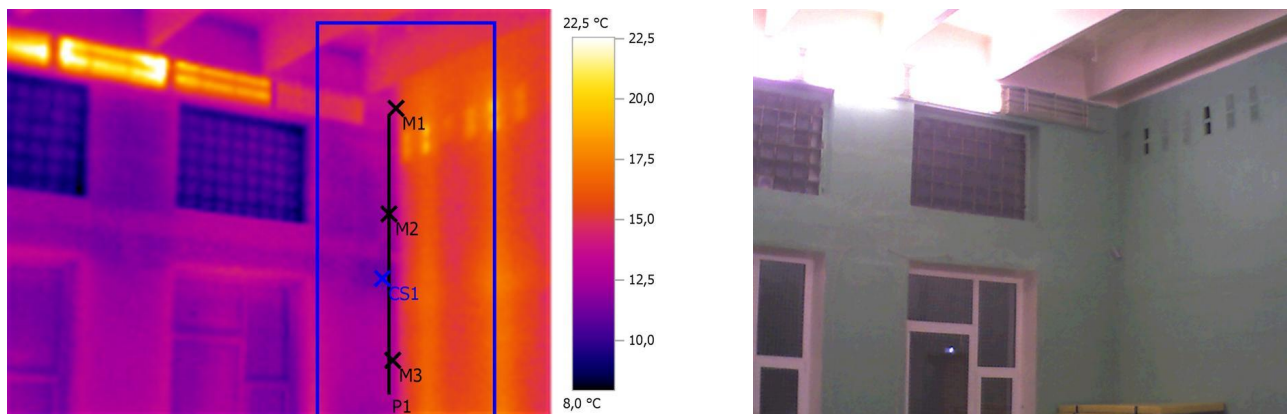
Файл: IV\_02550.BMT

Дата: 10.12.2015

Тип объектива: Стандартный 32°

Серийный номер объектива: 20314357

Время: 16:39:12



Параметры изображения:

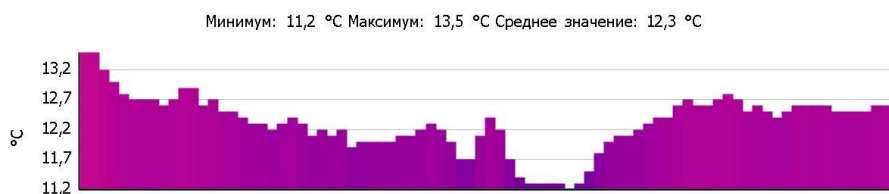
Коэффициент излучения: 0,95

Отраж. темп. [°C]: 20,0

Выделение изображений:

Измеряемые объекты	Темп. [°C]	Излуч.	Отраж. темп. [°C]	Примечания
Точка измерения 1	14,0	0,95	20,0	-
Точка измерения 2	12,0	0,95	20,0	-
Точка измерения 3	12,6	0,95	20,0	-
Самая холодная точка 1	11,1	0,95	20,0	-

Линия профиля:



11.12.2015 , \_\_\_\_\_