

# Тепловизионное обследование квартиры в жилом доме

---



**Фирма**                      Sohranim-teplo.ru

Телефон: +7 (967) 224-58-19  
Электронная почта: info@sohranim-teplo.ru

---

**Прибор**                      testo 875-2                      Серийный №: 2396452

---

**Заказчик**                      Частное лицо                      Место измерения:

Тульская обл., г. Киреевск, ул.  
Чехова, д. 2

Дата измерений: 05.01.2016

---

# Тепловизионное обследование квартиры в жилом доме

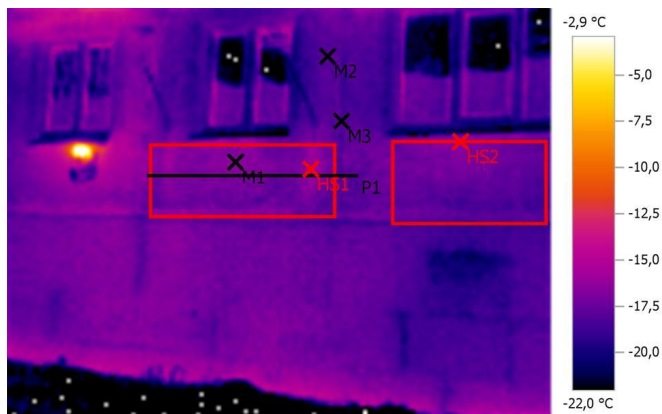
Файл: IV\_03060.BMT

Дата: 05.01.2016

Тип объектива: Стандартный 32°

Серийный номер объектива: 20314357

Время: 13:53:12



Параметры изображения:

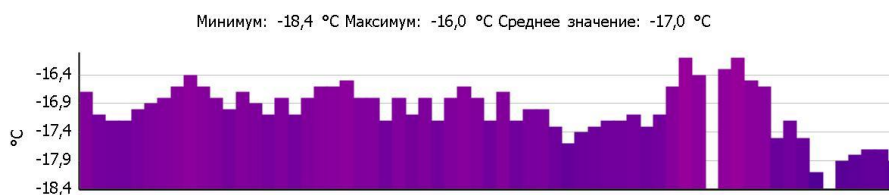
Коэффициент излучения: 0,95

Отраж. темп. [°C]: 20,0

Выделение изображений:

Измеряемые объекты	Темп. [°C]	Излуч.	Отраж. темп. [°C]	Примечания
Точка измерения 1	-16,5	0,95	20,0	-
Точка измерения 2	-18,0	0,95	20,0	-
Точка измерения 3	-18,1	0,95	20,0	-
Самая теплая точка 1	-15,7	0,95	20,0	-
Самая теплая точка 2	-16,2	0,95	20,0	-

Линия профиля:



# Тепловизионное обследование квартиры в жилом доме

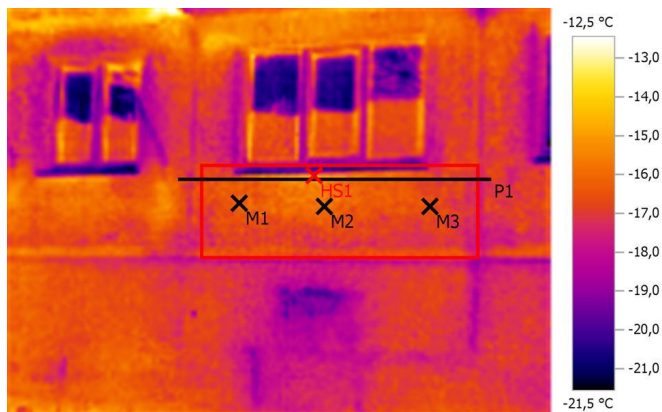
Файл: IV\_03061.BMT

Дата: 05.01.2016

Тип объектива: Стандартный 32°

Серийный номер объектива: 20314357

Время: 13:53:17



Параметры изображения:

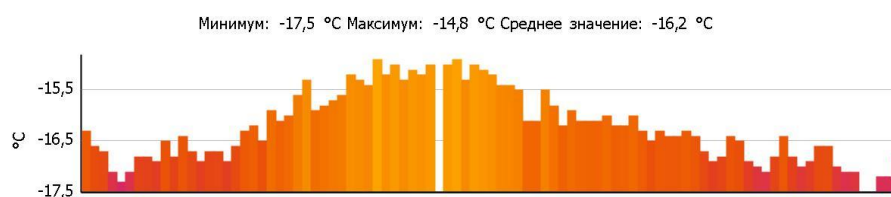
Коэффициент излучения: 0,95

Отраж. темп. [°C]: 20,0

Выделение изображений:

Измеряемые объекты	Темп. [°C]	Излуч.	Отраж. темп. [°C]	Примечания
Точка измерения 1	-16,1	0,95	20,0	-
Точка измерения 2	-15,8	0,95	20,0	-
Точка измерения 3	-16,6	0,95	20,0	-
Самая теплая точка 1	-14,7	0,95	20,0	-

Линия профиля:



# Тепловизионное обследование квартиры в жилом доме

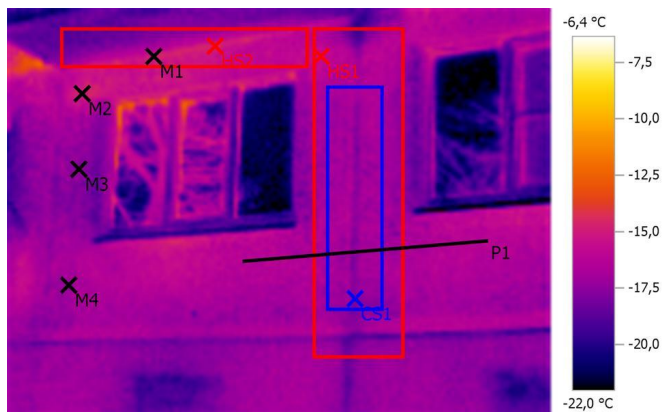
Файл: IV\_03062.BMT

Дата: 05.01.2016

Тип объектива: Стандартный 32°

Серийный номер объектива: 20314357

Время: 13:53:26



Параметры изображения:

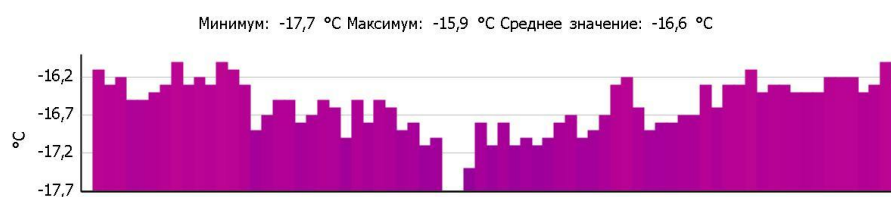
Коэффициент излучения: 0,95

Отраж. темп. [°C]: 20,0

Выделение изображений:

Измеряемые объекты	Темп. [°C]	Излуч.	Отраж. темп. [°C]	Примечания
Точка измерения 1	-15,1	0,95	20,0	-
Точка измерения 2	-15,0	0,95	20,0	-
Точка измерения 3	-17,4	0,95	20,0	-
Точка измерения 4	-17,1	0,95	20,0	-
Самая холодная точка 1	-18,1	0,95	20,0	-
Самая теплая точка 1	-15,2	0,95	20,0	-
Самая теплая точка 2	-14,5	0,95	20,0	-

Линия профиля:



# Тепловизионное обследование квартиры в жилом доме

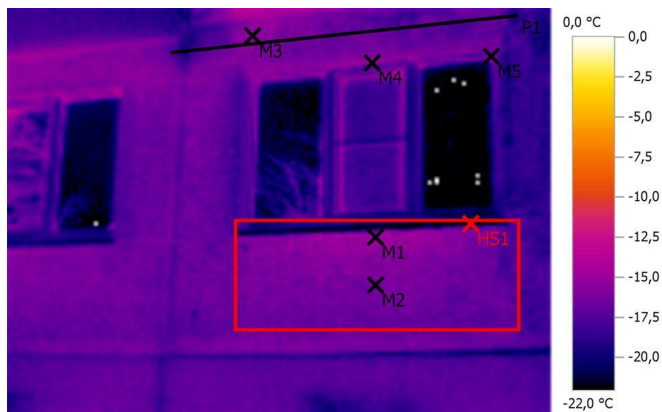
Файл: IV\_03063.BMT

Дата: 05.01.2016

Тип объектива: Стандартный 32°

Серийный номер объектива: 20314357

Время: 13:53:34



Параметры изображения:

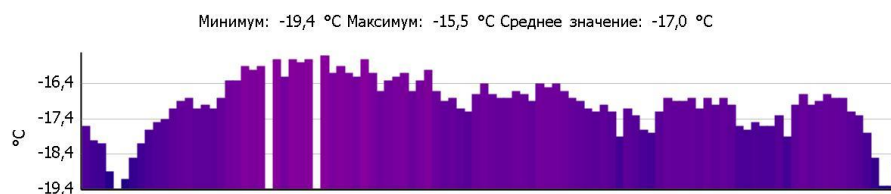
Коэффициент излучения: 0,95

Отраж. темп. [°C]: 20,0

Выделение изображений:

Измеряемые объекты	Темп. [°C]	Излуч.	Отраж. темп. [°C]	Примечания
Точка измерения 1	-14,9	0,95	20,0	-
Точка измерения 2	-16,0	0,95	20,0	-
Точка измерения 3	-15,2	0,95	20,0	-
Точка измерения 4	-15,1	0,95	20,0	-
Точка измерения 5	-15,8	0,95	20,0	-
Самая теплая точка 1	0,0	0,95	20,0	-

Линия профиля:



# Тепловизионное обследование квартиры в жилом доме

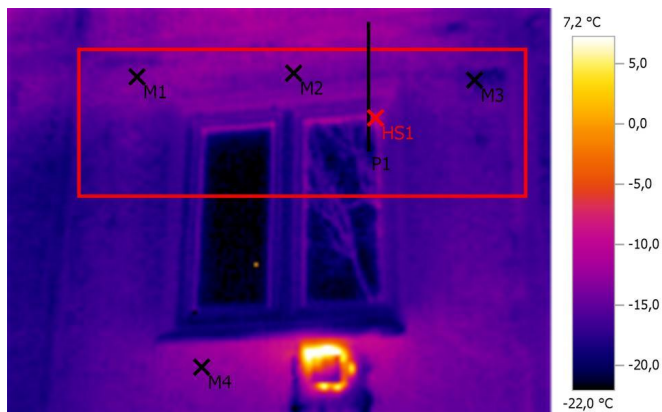
Файл: IV\_03064.BMT

Дата: 05.01.2016

Тип объектива: Стандартный 32°

Серийный номер объектива: 20314357

Время: 13:53:55



Параметры изображения:

Коэффициент излучения: 0,95

Отраж. темп. [°C]: 20,0

Выделение изображений:

Измеряемые объекты	Темп. [°C]	Излуч.	Отраж. темп. [°C]	Примечания
Точка измерения 1	-13,6	0,95	20,0	-
Точка измерения 2	-13,5	0,95	20,0	-
Точка измерения 3	-17,1	0,95	20,0	-
Точка измерения 4	-13,3	0,95	20,0	-
Самая теплая точка 1	-10,7	0,95	20,0	-

Линия профиля:



# Тепловизионное обследование квартиры в жилом доме

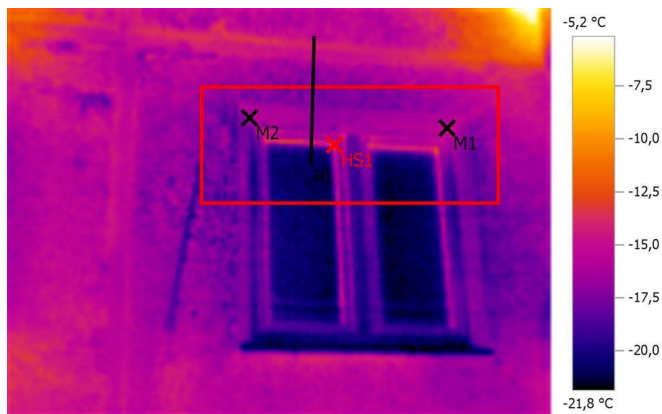
Файл: IV\_03065.BMT

Дата: 05.01.2016

Тип объектива: Стандартный 32°

Серийный номер объектива: 20314357

Время: 13:54:03



Параметры изображения:

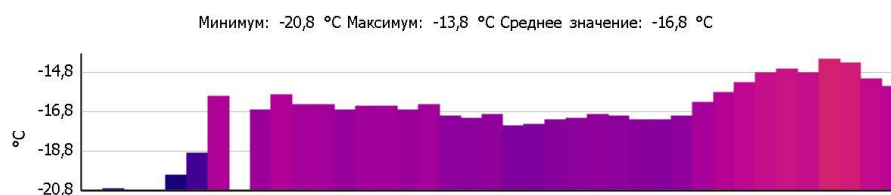
Коэффициент излучения: 0,95

Отраж. темп. [°C]: 20,0

Выделение изображений:

Измеряемые объекты	Темп. [°C]	Излуч.	Отраж. темп. [°C]	Примечания
Точка измерения 1	-15,0	0,95	20,0	-
Точка измерения 2	-16,1	0,95	20,0	-
Самая теплая точка 1	-11,5	0,95	20,0	-

Линия профиля:



# Тепловизионное обследование квартиры в жилом доме

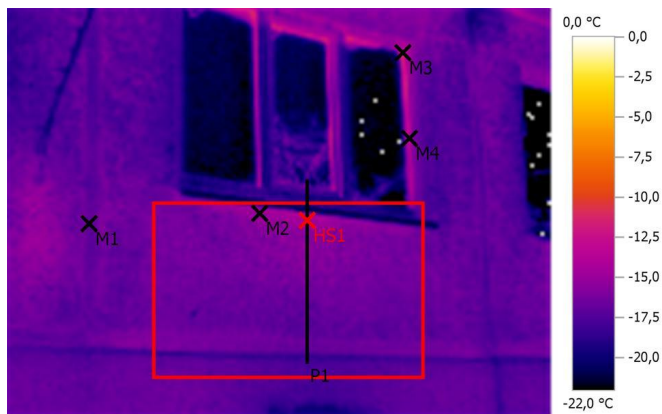
Файл: IV\_03066.BMT

Дата: 05.01.2016

Тип объектива: Стандартный 32°

Серийный номер объектива: 20314357

Время: 13:54:21



## Параметры изображения:

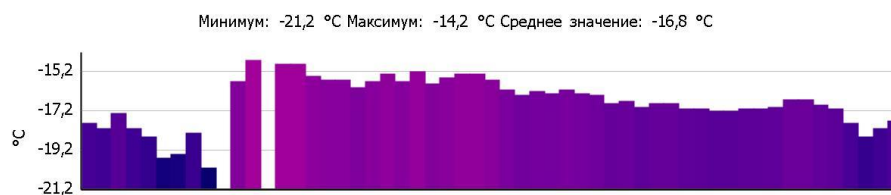
Коэффициент излучения: 0,95

Отраж. темп. [°C]: 20,0

## Выделение изображений:

Измеряемые объекты	Темп. [°C]	Излуч.	Отраж. темп. [°C]	Примечания
Точка измерения 1	-17,3	0,95	20,0	-
Точка измерения 2	-15,1	0,95	20,0	-
Точка измерения 3	-10,6	0,95	20,0	-
Точка измерения 4	-13,4	0,95	20,0	-
Самая теплая точка 1	-14,2	0,95	20,0	-

## Линия профиля:





# Тепловизионное обследование квартиры в жилом доме

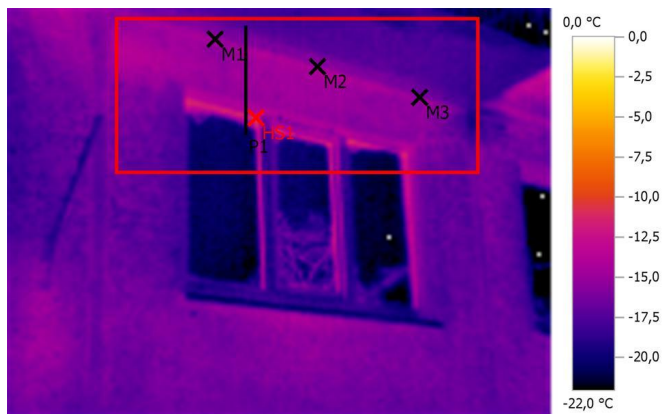
Файл: IV\_03070.BMT

Дата: 05.01.2016

Тип объектива: Стандартный 32°

Серийный номер объектива: 20314357

Время: 13:54:47



Параметры изображения:

Коэффициент излучения: 0,95

Отраж. темп. [°C]: 20,0

Выделение изображений:

Измеряемые объекты	Темп. [°C]	Излуч.	Отраж. темп. [°C]	Примечания
Точка измерения 1	-15,0	0,95	20,0	-
Точка измерения 2	-14,8	0,95	20,0	-
Точка измерения 3	-15,4	0,95	20,0	-
Самая теплая точка 1	-10,2	0,95	20,0	-

Линия профиля:



# Тепловизионное обследование квартиры в жилом доме

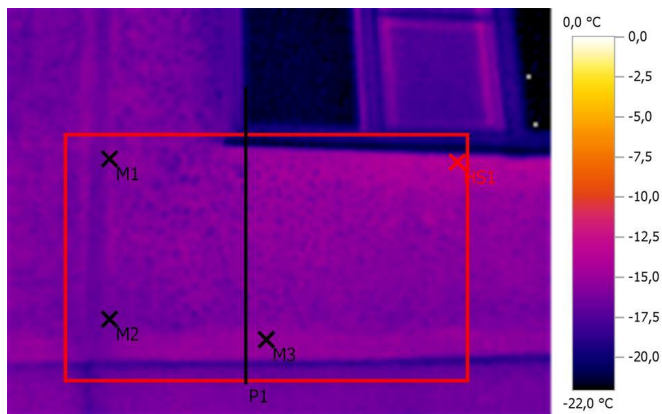
Файл: IV\_03073.BMT

Дата: 05.01.2016

Тип объектива: Стандартный 32°

Серийный номер объектива: 20314357

Время: 13:55:40



Параметры изображения:

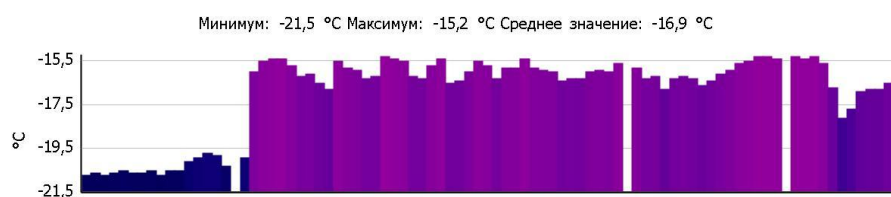
Коэффициент излучения: 0,95

Отраж. темп. [°C]: 20,0

Выделение изображений:

Измеряемые объекты	Темп. [°C]	Излуч.	Отраж. темп. [°C]	Примечания
Точка измерения 1	-15,6	0,95	20,0	-
Точка измерения 2	-16,6	0,95	20,0	-
Точка измерения 3	-15,3	0,95	20,0	-
Самая теплая точка 1	-13,8	0,95	20,0	-

Линия профиля:



# Тепловизионное обследование квартиры в жилом доме

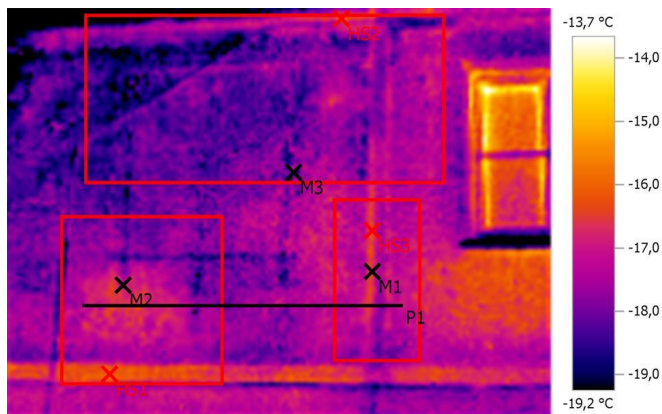
Файл: IV\_03075.BMT

Дата: 05.01.2016

Тип объектива: Стандартный 32°

Серийный номер объектива: 20314357

Время: 13:56:23



Параметры изображения:

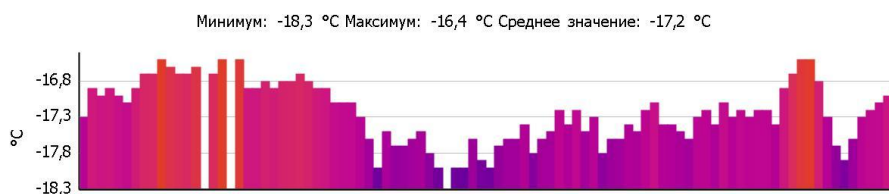
Коэффициент излучения: 0,95

Отраж. темп. [°C]: 20,0

Выделение изображений:

Измеряемые объекты	Темп. [°C]	Излуч.	Отраж. темп. [°C]	Примечания
Точка измерения 1	-16,5	0,95	20,0	-
Точка измерения 2	-17,0	0,95	20,0	-
Точка измерения 3	-17,7	0,95	20,0	-
Самая теплая точка 1	-15,8	0,95	20,0	-
Самая теплая точка 2	-15,8	0,95	20,0	-
Самая теплая точка 3	-16,1	0,95	20,0	-

Линия профиля:



# Тепловизионное обследование квартиры в жилом доме

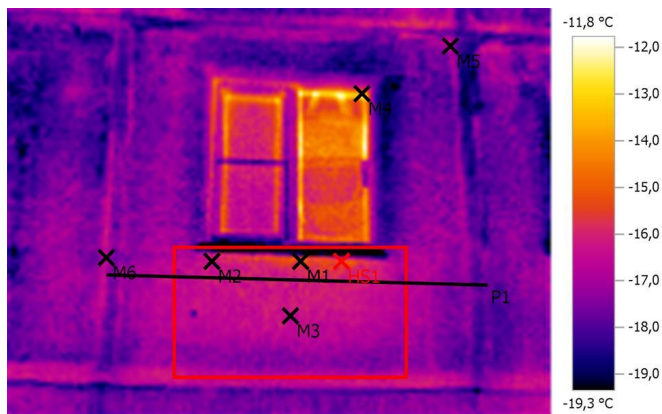
Файл: IV\_03076.BMT

Дата: 05.01.2016

Тип объектива: Стандартный 32°

Серийный номер объектива: 20314357

Время: 13:56:29



Параметры изображения:

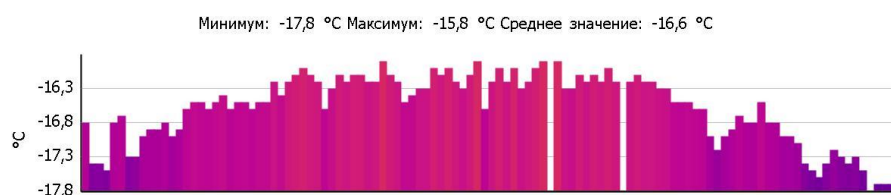
Коэффициент излучения: 0,95

Отраж. темп. [°C]: 20,0

Выделение изображений:

Измеряемые объекты	Темп. [°C]	Излуч.	Отраж. темп. [°C]	Примечания
Точка измерения 1	-15,1	0,95	20,0	-
Точка измерения 2	-16,2	0,95	20,0	-
Точка измерения 3	-16,2	0,95	20,0	-
Точка измерения 4	-13,1	0,95	20,0	-
Точка измерения 5	-16,7	0,95	20,0	-
Точка измерения 6	-16,7	0,95	20,0	-
Самая теплая точка 1	-15,0	0,95	20,0	-

Линия профиля:



# Тепловизионное обследование квартиры в жилом доме

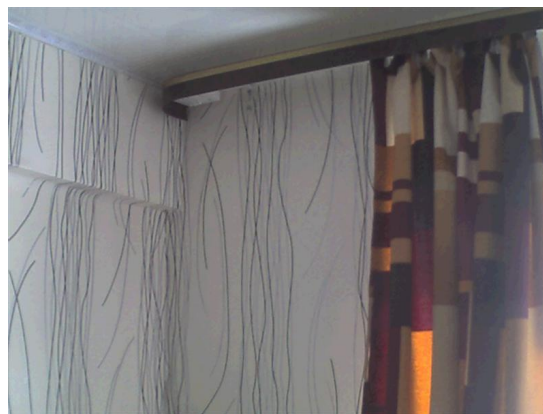
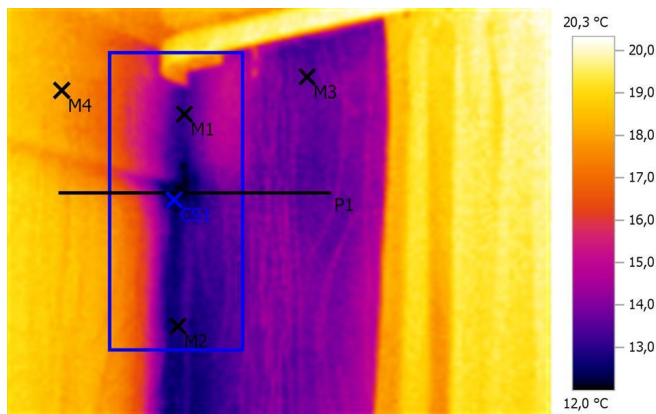
Файл: IV\_03079.BMT

Дата: 05.01.2016

Тип объектива: Стандартный 32°

Серийный номер объектива: 20314357

Время: 13:58:30



Параметры изображения:

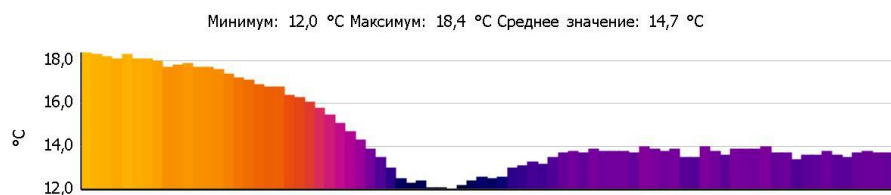
Коэффициент излучения: 0,95

Отраж. темп. [°C]: 20,0

Выделение изображений:

Измеряемые объекты	Темп. [°C]	Излуч.	Отраж. темп. [°C]	Примечания
Точка измерения 1	13,1	0,95	20,0	-
Точка измерения 2	12,7	0,95	20,0	-
Точка измерения 3	13,5	0,95	20,0	-
Точка измерения 4	18,2	0,95	20,0	-
Самая холодная точка 1	12,0	0,95	20,0	-

Линия профиля:



# Тепловизионное обследование квартиры в жилом доме

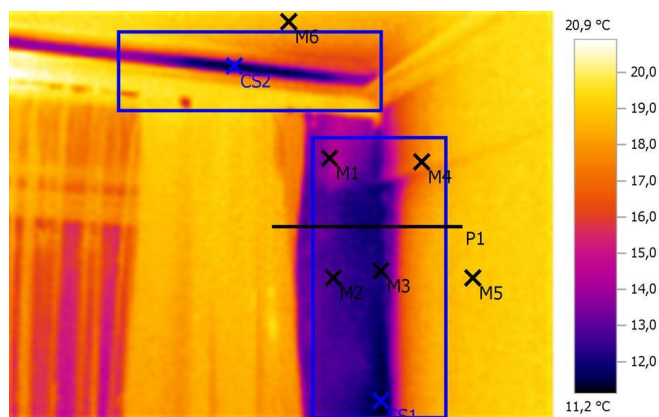
Файл: IV\_03081.BMT

Дата: 05.01.2016

Тип объектива: Стандартный 32°

Серийный номер объектива: 20314357

Время: 13:59:33



Параметры изображения:

Коэффициент излучения: 0,95

Отраж. темп. [°C]: 20,0

Выделение изображений:

Измеряемые объекты	Темп. [°C]	Излуч.	Отраж. темп. [°C]	Примечания
Точка измерения 1	14,0	0,95	20,0	-
Точка измерения 2	12,7	0,95	20,0	-
Точка измерения 3	12,0	0,95	20,0	-
Точка измерения 4	17,7	0,95	20,0	-
Точка измерения 5	18,9	0,95	20,0	-
Точка измерения 6	18,8	0,95	20,0	-
Самая холодная точка 1	11,2	0,95	20,0	-
Самая холодная точка 2	11,2	0,95	20,0	-

Линия профиля:



# Тепловизионное обследование квартиры в жилом доме

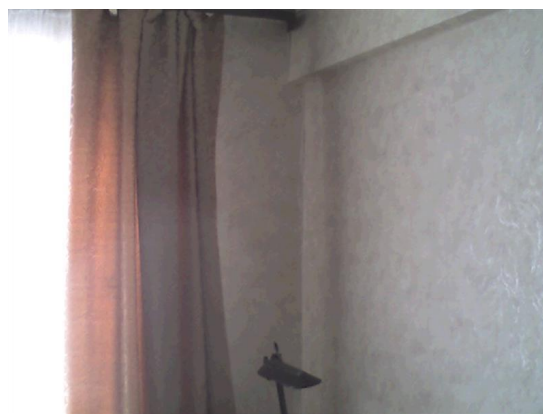
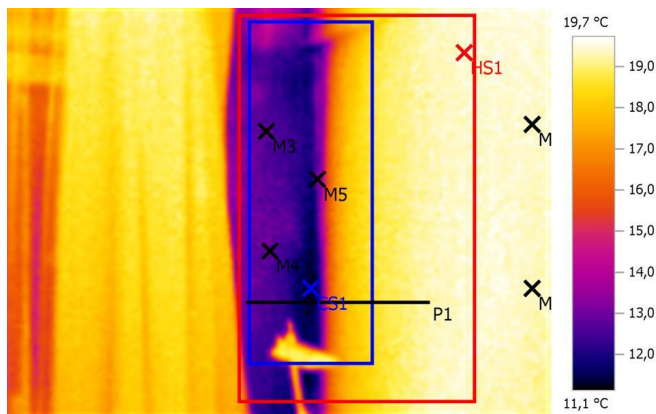
Файл: IV\_03083.BMT

Дата: 05.01.2016

Тип объектива: Стандартный 32°

Серийный номер объектива: 20314357

Время: 13:59:49



Параметры изображения:

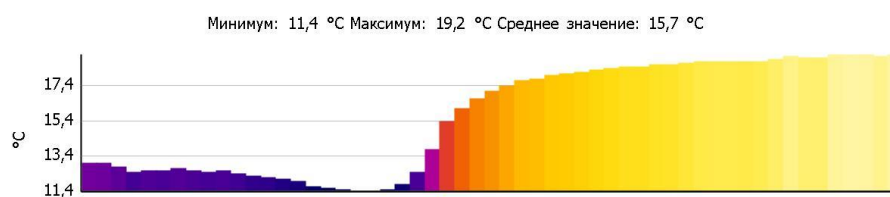
Коэффициент излучения: 0,95

Отраж. темп. [°C]: 20,0

Выделение изображений:

Измеряемые объекты	Темп. [°C]	Излуч.	Отраж. темп. [°C]	Примечания
Точка измерения 1	19,4	0,95	20,0	-
Точка измерения 2	19,3	0,95	20,0	-
Точка измерения 3	12,9	0,95	20,0	-
Точка измерения 4	12,8	0,95	20,0	-
Точка измерения 5	13,1	0,95	20,0	-
Самая холодная точка 1	11,1	0,95	20,0	-
Самая теплая точка 1	19,6	0,95	20,0	-

Линия профиля:



# Тепловизионное обследование квартиры в жилом доме

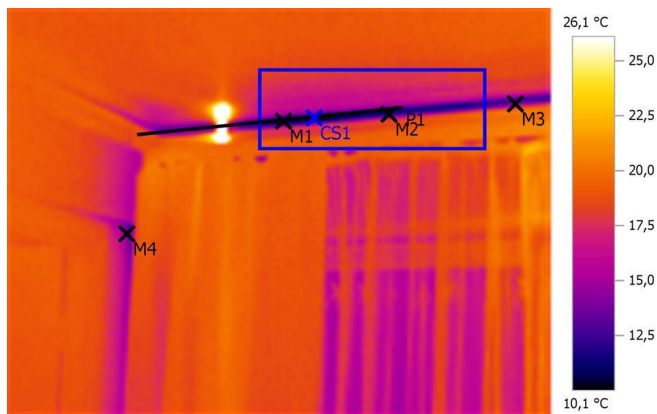
Файл: IV\_03084.BMT

Дата: 05.01.2016

Тип объектива: Стандартный 32°

Серийный номер объектива: 20314357

Время: 14:00:06



Параметры изображения:

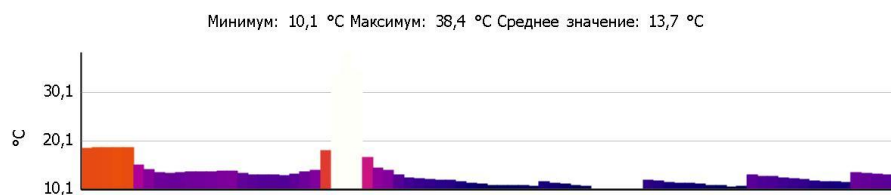
Коэффициент излучения: 0,95

Отраж. темп. [°C]: 20,0

Выделение изображений:

Измеряемые объекты	Темп. [°C]	Излуч.	Отраж. темп. [°C]	Примечания
Точка измерения 1	10,8	0,95	20,0	-
Точка измерения 2	11,9	0,95	20,0	-
Точка измерения 3	14,0	0,95	20,0	-
Точка измерения 4	14,0	0,95	20,0	-
Самая холодная точка 1	10,1	0,95	20,0	-

Линия профиля:





# Тепловизионное обследование квартиры в жилом доме

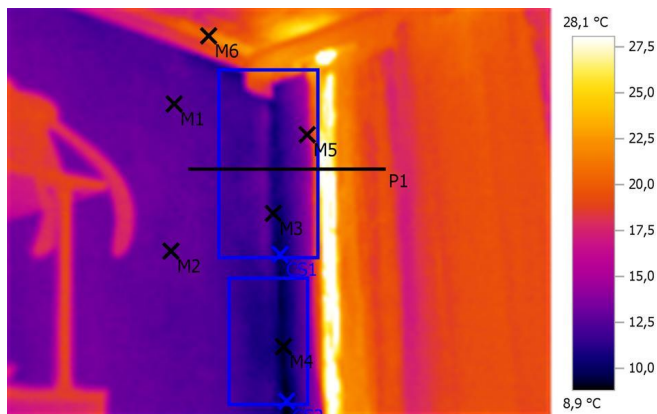
Файл: IV\_03085.BMT

Дата: 05.01.2016

Тип объектива: Стандартный 32°

Серийный номер объектива: 20314357

Время: 14:00:28



## Параметры изображения:

Коэффициент излучения: 0,95

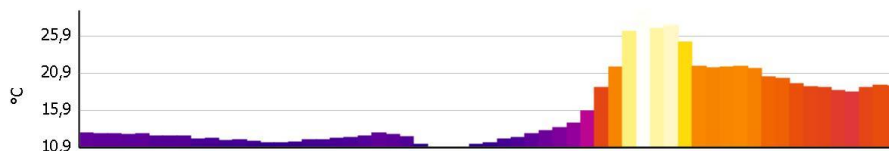
Отраж. темп. [°C]: 20,0

## Выделение изображений:

Измеряемые объекты	Темп. [°C]	Излуч.	Отраж. темп. [°C]	Примечания
Точка измерения 1	12,8	0,95	20,0	-
Точка измерения 2	12,8	0,95	20,0	-
Точка измерения 3	10,8	0,95	20,0	-
Точка измерения 4	9,5	0,95	20,0	-
Точка измерения 5	14,7	0,95	20,0	-
Точка измерения 6	20,8	0,95	20,0	-
Самая холодная точка 1	9,5	0,95	20,0	-
Самая холодная точка 2	9,1	0,95	20,0	-

## Линия профиля:

Минимум: 10,9 °C Максимум: 29,4 °C Среднее значение: 15,8 °C



# Тепловизионное обследование квартиры в жилом доме

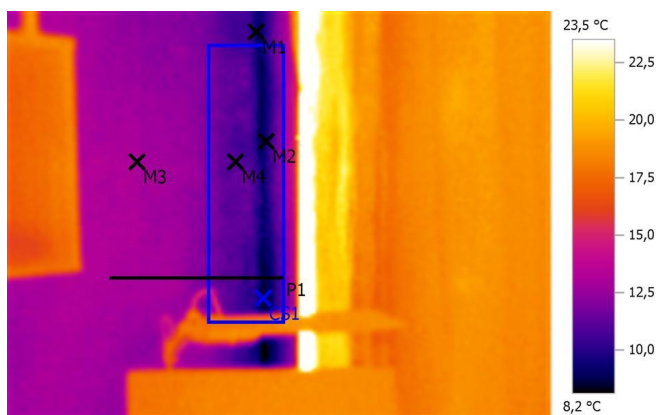
Файл: IV\_03086.BMT

Дата: 05.01.2016

Тип объектива: Стандартный 32°

Серийный номер объектива: 20314357

Время: 14:00:32



Параметры изображения:

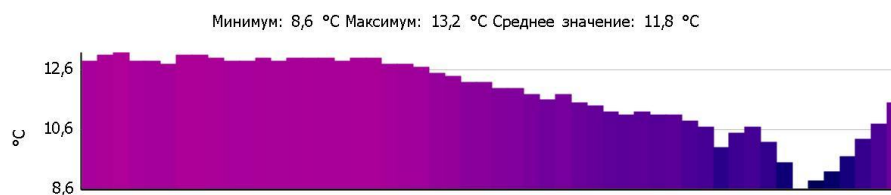
Коэффициент излучения: 0,95

Отраж. темп. [°C]: 20,0

Выделение изображений:

Измеряемые объекты	Темп. [°C]	Излуч.	Отраж. темп. [°C]	Примечания
Точка измерения 1	9,4	0,95	20,0	-
Точка измерения 2	9,5	0,95	20,0	-
Точка измерения 3	13,2	0,95	20,0	-
Точка измерения 4	11,1	0,95	20,0	-
Самая холодная точка 1	8,3	0,95	20,0	-

Линия профиля:



# Тепловизионное обследование квартиры в жилом доме

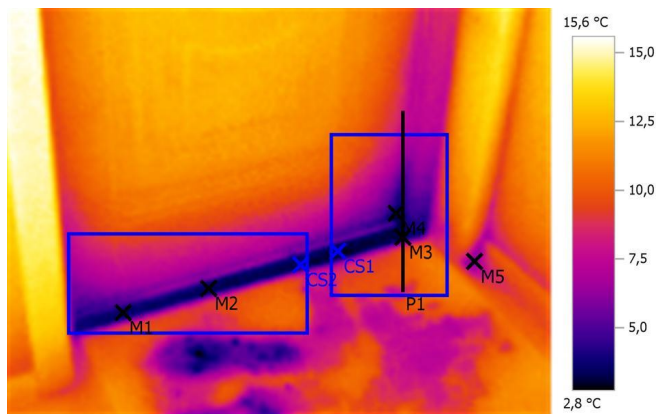
Файл: IV\_03088.BMT

Дата: 05.01.2016

Тип объектива: Стандартный 32°

Серийный номер объектива: 20314357

Время: 14:02:05



Параметры изображения:

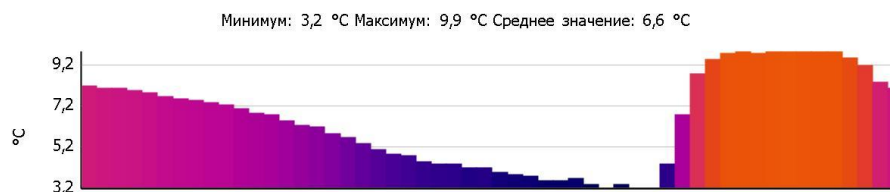
Коэффициент излучения: 0,95

Отраж. темп. [°C]: 20,0

Выделение изображений:

Измеряемые объекты	Темп. [°C]	Излуч.	Отраж. темп. [°C]	Примечания
Точка измерения 1	3,7	0,95	20,0	-
Точка измерения 2	3,2	0,95	20,0	-
Точка измерения 3	3,2	0,95	20,0	-
Точка измерения 4	3,5	0,95	20,0	-
Точка измерения 5	6,0	0,95	20,0	-
Самая холодная точка 1	2,8	0,95	20,0	-
Самая холодная точка 2	3,0	0,95	20,0	-

Линия профиля:



# Тепловизионное обследование квартиры в жилом доме

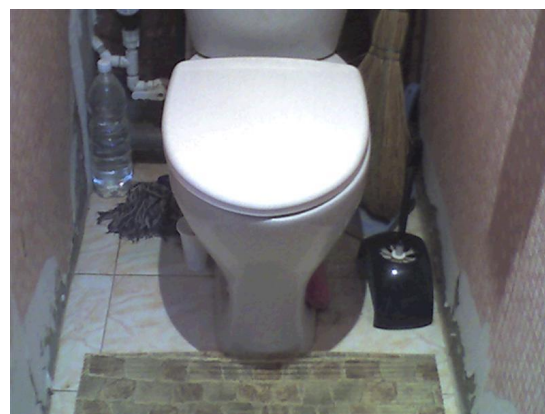
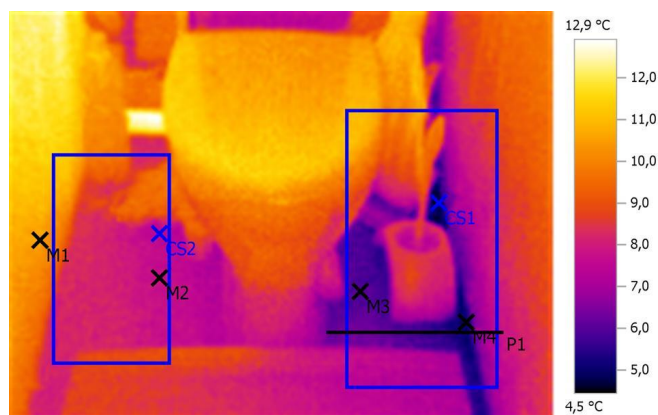
Файл: IV\_03090.BMT

Дата: 05.01.2016

Тип объектива: Стандартный 32°

Серийный номер объектива: 20314357

Время: 14:02:55



Параметры изображения:

Коэффициент излучения: 0,95

Отраж. темп. [°C]: 20,0

Выделение изображений:

Измеряемые объекты	Темп. [°C]	Излуч.	Отраж. темп. [°C]	Примечания
Точка измерения 1	10,5	0,95	20,0	-
Точка измерения 2	7,8	0,95	20,0	-
Точка измерения 3	5,9	0,95	20,0	-
Точка измерения 4	5,0	0,95	20,0	-
Самая холодная точка 1	4,5	0,95	20,0	-
Самая холодная точка 2	7,4	0,95	20,0	-

Линия профиля:

