

# Тепловизионное обследование загородного жилого дома

---



**Фирма**                      Sohranim-teplo.ru

Контролер:

19.01.2014

Телефон: +7 (967) 224-58-19

Электронная почта: info@sohranim-teplo.ru

---

**Прибор**                      testo 875-2

Серийный №: 2396452

---

**Заказчик**                      Физическое лицо

Место измерения:

Садовое товарищество "Калинка",  
Красногорский район, Московская  
область

Дата измерений: 18.01.2014

---

# Тепловизионное обследование загородного жилого дома

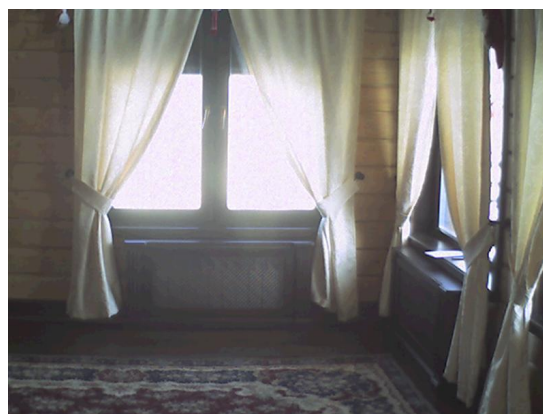
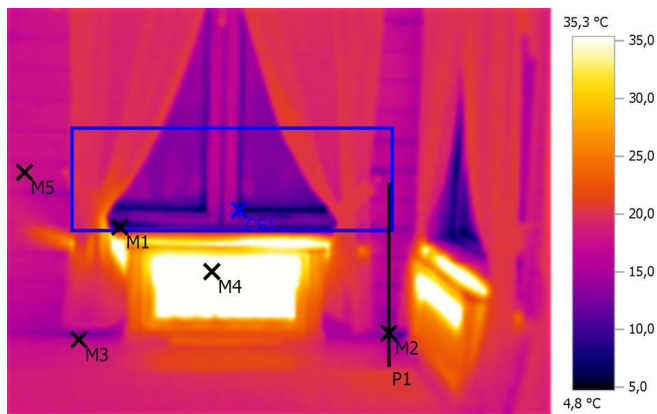
Файл: IV\_05298.BMT

Дата: 18.01.2014

Тип объектива: Стандартный 32°

Серийный номер объектива: 20314357

Время: 12:51:00



Параметры изображения:

Коэффициент излучения: 0,95

Отраж. темп. [°C]: 20,0

Выделение изображений:

Измеряемые объекты	Темп. [°C]	Излуч.	Отраж. темп. [°C]	Примечания
Точка измерения 1	8,4	0,95	20,0	Гостиная
Точка измерения 2	13,0	0,95	20,0	-
Точка измерения 3	16,0	0,95	20,0	-
Точка измерения 4	57,9	0,95	20,0	-
Точка измерения 5	17,8	0,95	20,0	-
Самая холодная точка 1	4,8	0,95	20,0	-

Линия профиля:



# Тепловизионное обследование загородного жилого дома

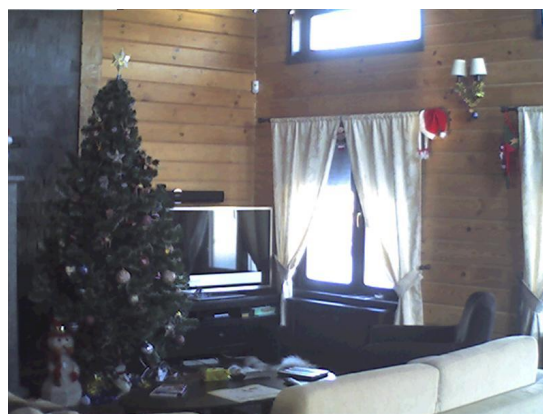
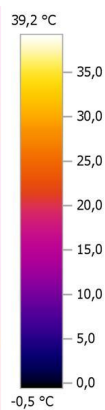
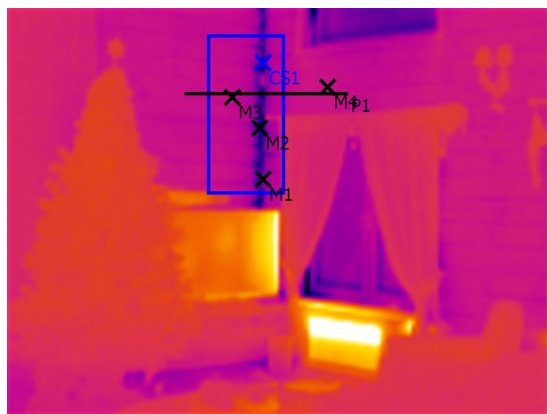
Файл: IV\_05300.BMT

Дата: 18.01.2014

Тип объектива: Стандартный 32°

Серийный номер объектива: 20314357

Время: 12:51:19



Параметры изображения:

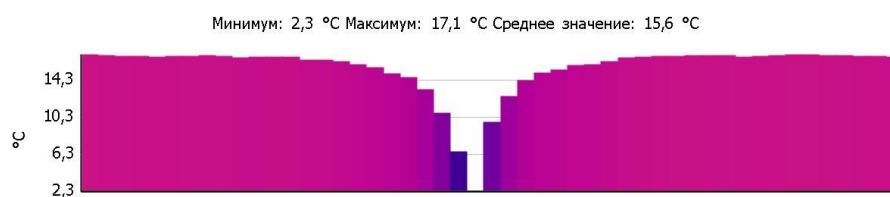
Коэффициент излучения: 0,95

Отраж. темп. [°C]: 20,0

Выделение изображений:

Измеряемые объекты	Темп. [°C]	Излуч.	Отраж. темп. [°C]	Примечания
Точка измерения 1	9,7	0,95	20,0	Гостиная
Точка измерения 2	4,4	0,95	20,0	-
Точка измерения 3	16,7	0,95	20,0	-
Точка измерения 4	17,2	0,95	20,0	-
Самая холодная точка 1	0,9	0,95	20,0	-

Линия профиля:



# Тепловизионное обследование загородного жилого дома

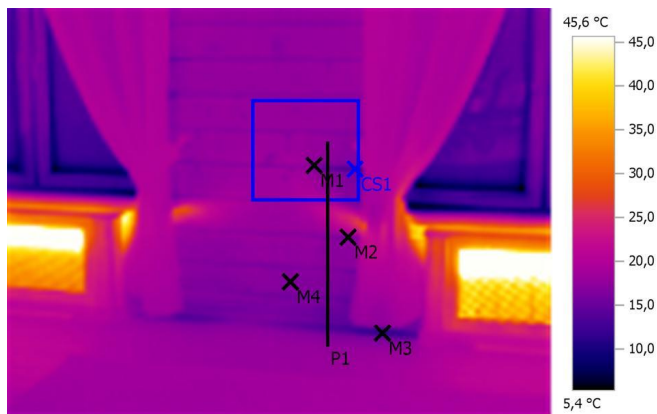
Файл: IV\_05301.BMT

Дата: 18.01.2014

Тип объектива: Стандартный 32°

Серийный номер объектива: 20314357

Время: 12:51:26



Параметры изображения:

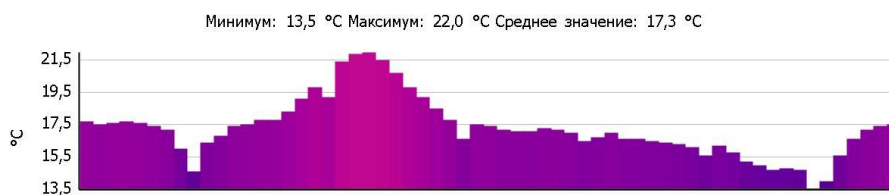
Коэффициент излучения: 0,95

Отраж. темп. [°C]: 20,0

Выделение изображений:

Измеряемые объекты	Темп. [°C]	Излуч.	Отраж. темп. [°C]	Примечания
Точка измерения 1	16,8	0,95	20,0	Гостиная
Точка измерения 2	16,0	0,95	20,0	-
Точка измерения 3	11,5	0,95	20,0	-
Точка измерения 4	16,7	0,95	20,0	-
Самая холодная точка 1	13,4	0,95	20,0	-

Линия профиля:





# Тепловизионное обследование загородного жилого дома

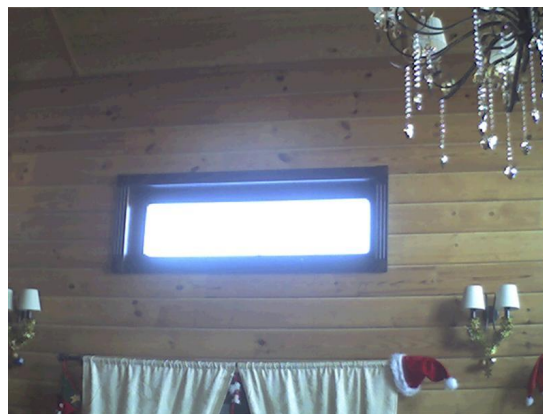
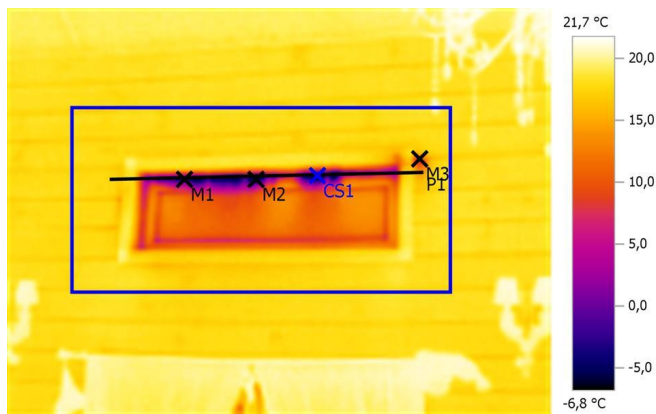
Файл: IV\_05304.BMT

Дата: 18.01.2014

Тип объектива: Стандартный 32°

Серийный номер объектива: 20314357

Время: 12:51:51



Параметры изображения:

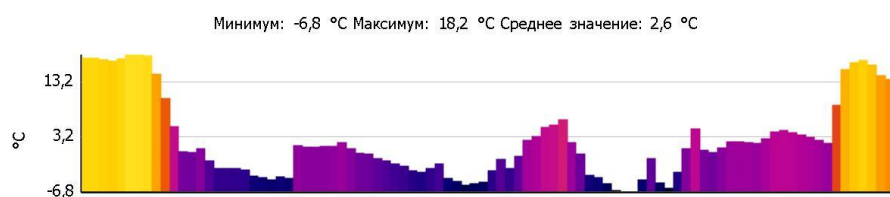
Коэффициент излучения: 0,95

Отраж. темп. [°C]: 20,0

Выделение изображений:

Измеряемые объекты	Темп. [°C]	Излуч.	Отраж. темп. [°C]	Примечания
Точка измерения 1	-3,9	0,95	20,0	Гостиная
Точка измерения 2	-5,3	0,95	20,0	-
Точка измерения 3	10,0	0,95	20,0	-
Самая холодная точка 1	-6,8	0,95	20,0	-

Линия профиля:



# Тепловизионное обследование загородного жилого дома

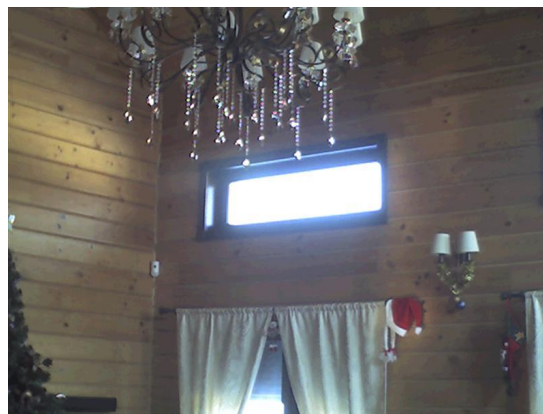
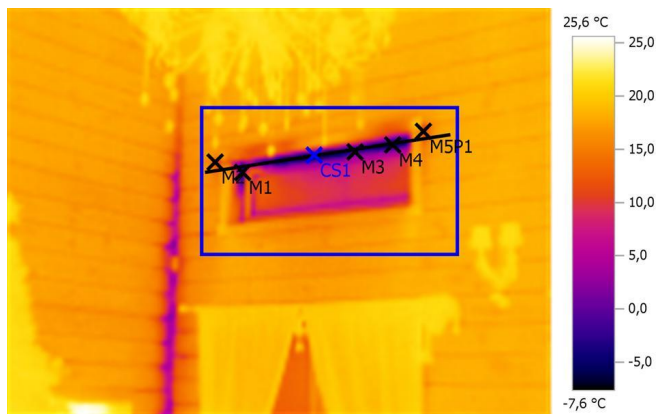
Файл: IV\_05306.BMT

Дата: 18.01.2014

Тип объектива: Стандартный 32°

Серийный номер объектива: 20314357

Время: 12:52:06



Параметры изображения:

Коэффициент излучения: 0,95

Отраж. темп. [°C]: 20,0

Выделение изображений:

Измеряемые объекты	Темп. [°C]	Излуч.	Отраж. темп. [°C]	Примечания
Точка измерения 1	-3,8	0,95	20,0	Гостиная
Точка измерения 2	11,8	0,95	20,0	-
Точка измерения 3	-2,3	0,95	20,0	-
Точка измерения 4	-6,0	0,95	20,0	-
Точка измерения 5	10,7	0,95	20,0	-
Самая холодная точка 1	-7,6	0,95	20,0	-

Линия профиля:



# Тепловизионное обследование загородного жилого дома

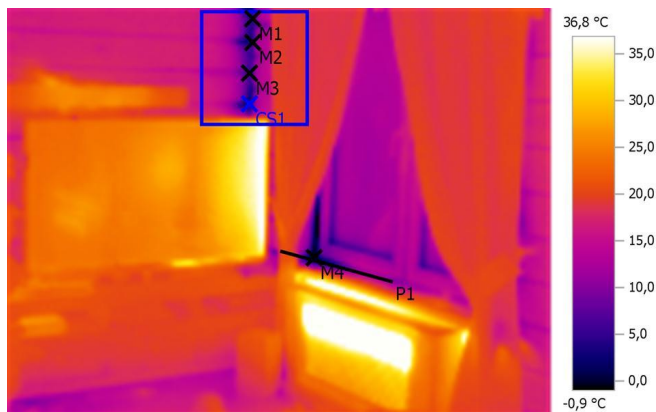
Файл: IV\_05307.BMT

Дата: 18.01.2014

Тип объектива: Стандартный 32°

Серийный номер объектива: 20314357

Время: 12:52:20



Параметры изображения:

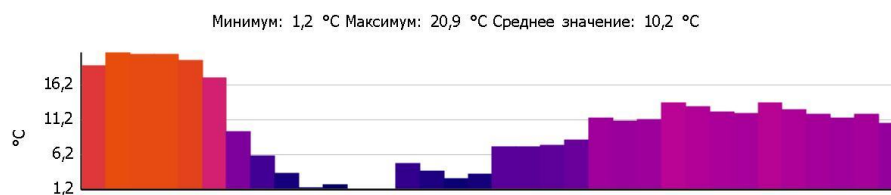
Коэффициент излучения: 0,95

Отраж. темп. [°C]: 20,0

Выделение изображений:

Измеряемые объекты	Темп. [°C]	Излуч.	Отраж. темп. [°C]	Примечания
Точка измерения 1	5,3	0,95	20,0	Гостиная
Точка измерения 2	5,6	0,95	20,0	-
Точка измерения 3	5,2	0,95	20,0	-
Точка измерения 4	-0,6	0,95	20,0	-
Самая холодная точка 1	1,5	0,95	20,0	-

Линия профиля:



# Тепловизионное обследование загородного жилого дома

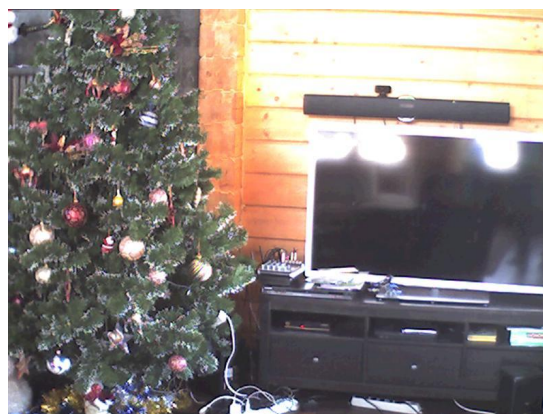
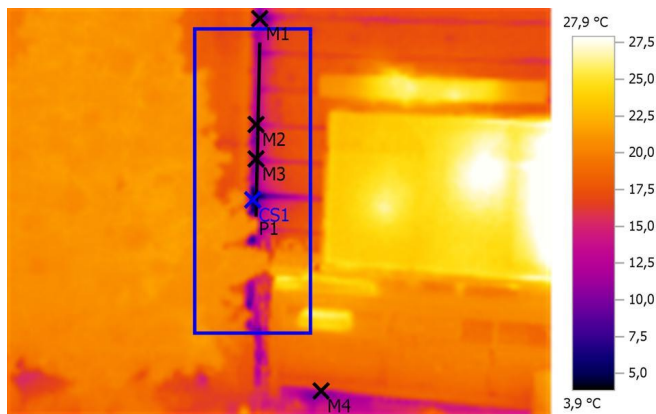
Файл: IV\_05312.BMT

Дата: 18.01.2014

Тип объектива: Стандартный 32°

Серийный номер объектива: 20314357

Время: 12:53:12



Параметры изображения:

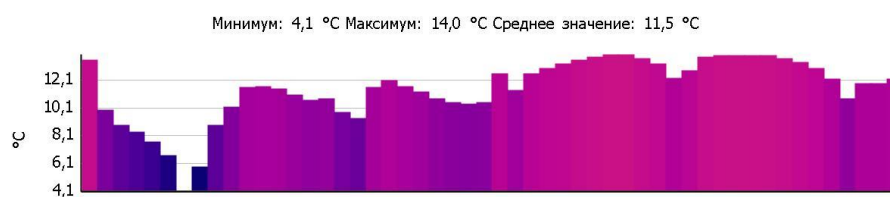
Коэффициент излучения: 0,95

Отраж. темп. [°C]: 20,0

Выделение изображений:

Измеряемые объекты	Темп. [°C]	Излуч.	Отраж. темп. [°C]	Примечания
Точка измерения 1	9,7	0,95	20,0	Гостиная
Точка измерения 2	9,9	0,95	20,0	-
Точка измерения 3	9,4	0,95	20,0	-
Точка измерения 4	12,7	0,95	20,0	-
Самая холодная точка 1	3,9	0,95	20,0	-

Линия профиля:



# Тепловизионное обследование загородного жилого дома

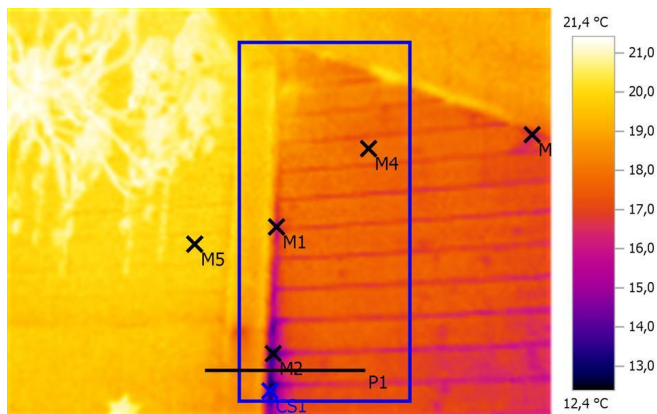
Файл: IV\_05315.BMT

Дата: 18.01.2014

Тип объектива: Стандартный 32°

Серийный номер объектива: 20314357

Время: 12:53:31



Параметры изображения:

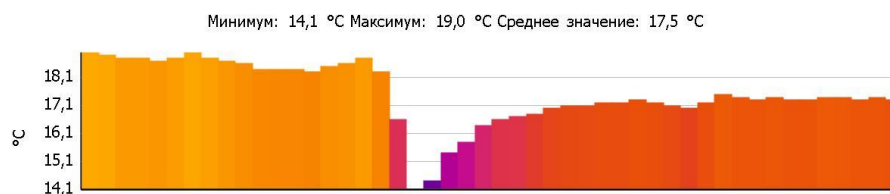
Коэффициент излучения: 0,95

Отраж. темп. [°C]: 20,0

Выделение изображений:

Измеряемые объекты	Темп. [°C]	Излуч.	Отраж. темп. [°C]	Примечания
Точка измерения 1	15,2	0,95	20,0	Гостиная
Точка измерения 2	13,0	0,95	20,0	-
Точка измерения 3	16,5	0,95	20,0	-
Точка измерения 4	17,8	0,95	20,0	-
Точка измерения 5	19,9	0,95	20,0	-
Самая холодная точка 1	12,4	0,95	20,0	-

Линия профиля:





# Тепловизионное обследование загородного жилого дома

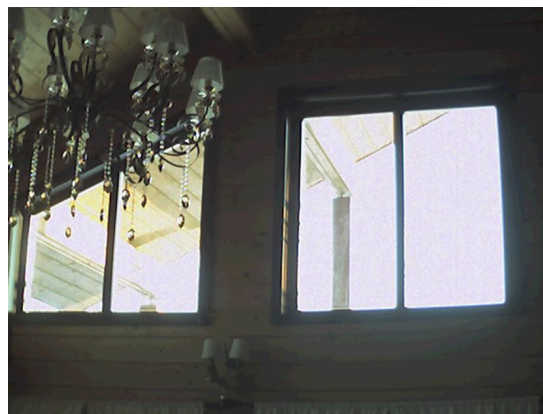
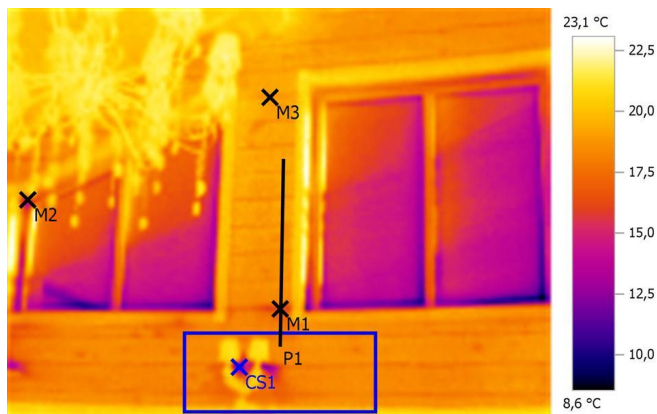
Файл: IV\_05319.BMT

Дата: 18.01.2014

Тип объектива: Стандартный 32°

Серийный номер объектива: 20314357

Время: 12:54:28



Параметры изображения:

Коэффициент излучения: 0,95

Отраж. темп. [°C]: 20,0

Выделение изображений:

Измеряемые объекты	Темп. [°C]	Излуч.	Отраж. темп. [°C]	Примечания
Точка измерения 1	16,2	0,95	20,0	Гостиная
Точка измерения 2	15,6	0,95	20,0	-
Точка измерения 3	18,8	0,95	20,0	-
Самая холодная точка 1	11,0	0,95	20,0	-

Линия профиля:



# Тепловизионное обследование загородного жилого дома

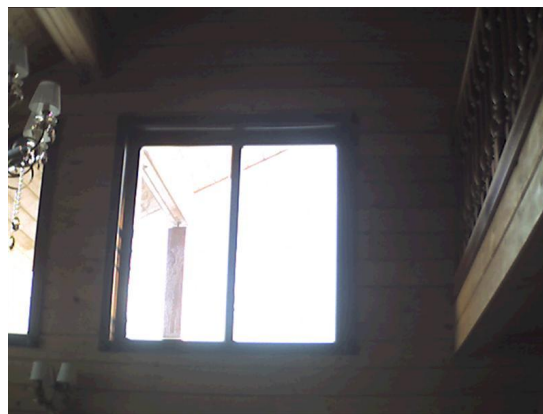
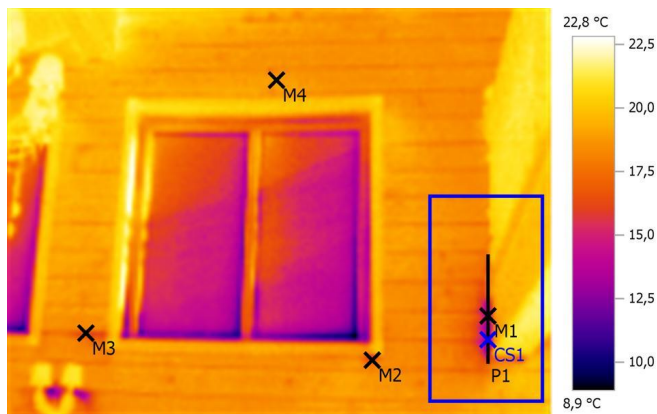
Файл: IV\_05320.BMT

Дата: 18.01.2014

Тип объектива: Стандартный 32°

Серийный номер объектива: 20314357

Время: 12:54:33



Параметры изображения:

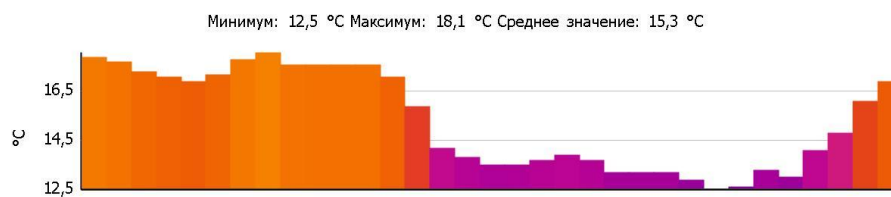
Коэффициент излучения: 0,95

Отраж. темп. [°C]: 20,0

Выделение изображений:

Измеряемые объекты	Темп. [°C]	Излуч.	Отраж. темп. [°C]	Примечания
Точка измерения 1	13,7	0,95	20,0	Гостиная
Точка измерения 2	16,2	0,95	20,0	-
Точка измерения 3	16,3	0,95	20,0	-
Точка измерения 4	18,9	0,95	20,0	-
Самая холодная точка 1	12,5	0,95	20,0	-

Линия профиля:





# Тепловизионное обследование загородного жилого дома

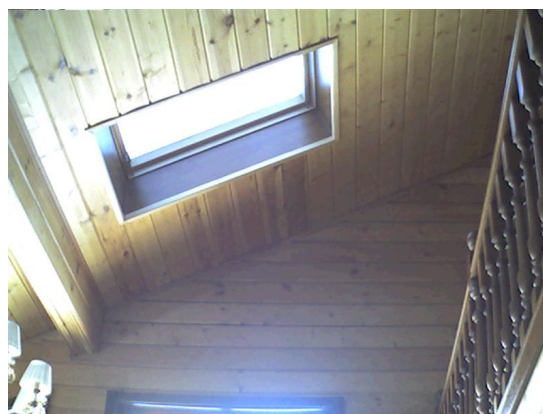
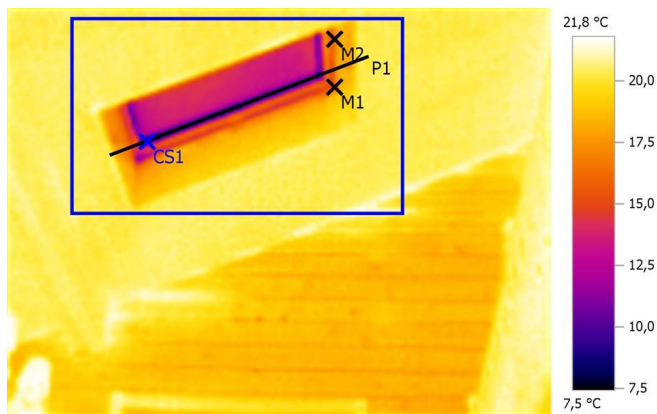
Файл: IV\_05321.BMT

Дата: 18.01.2014

Тип объектива: Стандартный 32°

Серийный номер объектива: 20314357

Время: 12:54:38



Параметры изображения:

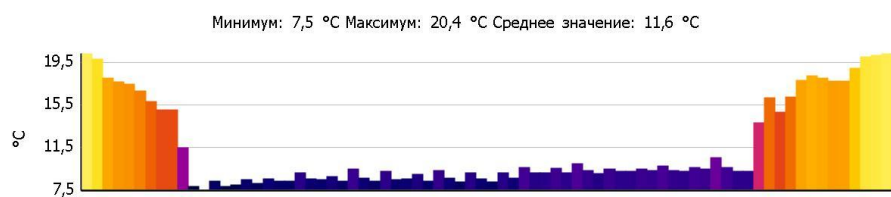
Коэффициент излучения: 0,95

Отраж. темп. [°C]: 20,0

Выделение изображений:

Измеряемые объекты	Темп. [°C]	Излуч.	Отраж. темп. [°C]	Примечания
Точка измерения 1	15,9	0,95	20,0	Гостиная
Точка измерения 2	16,6	0,95	20,0	-
Самая холодная точка 1	7,5	0,95	20,0	-

Линия профиля:



# Тепловизионное обследование загородного жилого дома

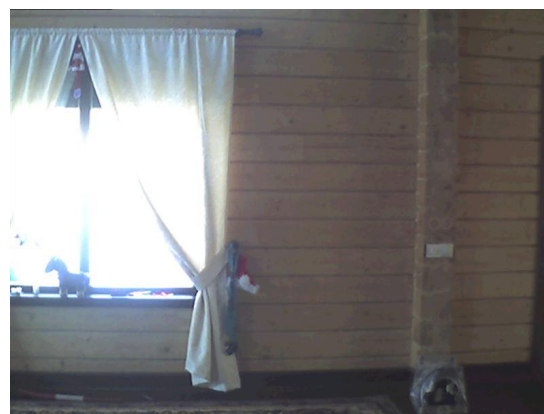
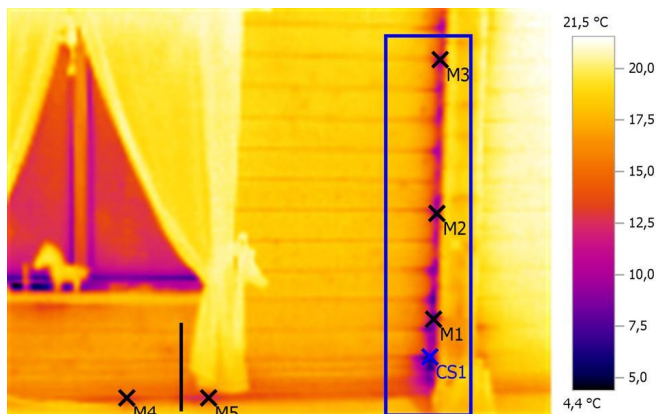
Файл: IV\_05322.BMT

Дата: 18.01.2014

Тип объектива: Стандартный 32°

Серийный номер объектива: 20314357

Время: 12:54:53



## Параметры изображения:

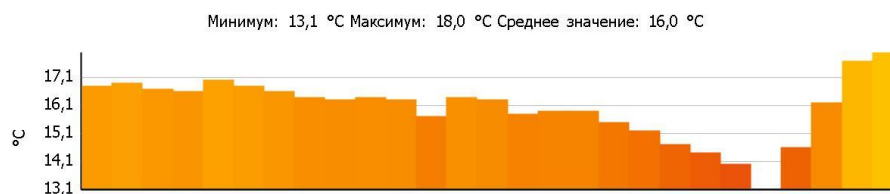
Коэффициент излучения: 0,95

Отраж. темп. [°C]: 20,0

## Выделение изображений:

Измеряемые объекты	Темп. [°C]	Излуч.	Отраж. темп. [°C]	Примечания
Точка измерения 1	7,3	0,95	20,0	Гостиная
Точка измерения 2	8,1	0,95	20,0	-
Точка измерения 3	9,0	0,95	20,0	-
Точка измерения 4	13,1	0,95	20,0	-
Точка измерения 5	12,5	0,95	20,0	-
Самая холодная точка 1	5,5	0,95	20,0	-

## Линия профиля:



# Тепловизионное обследование загородного жилого дома

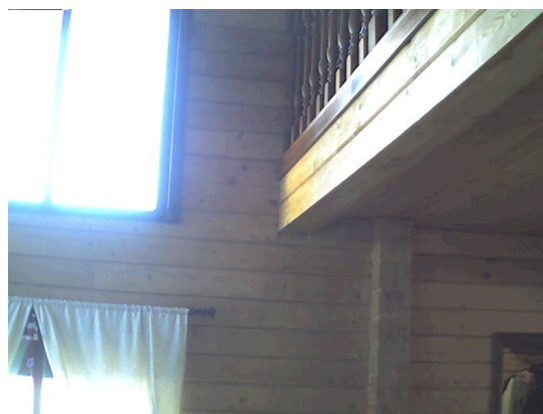
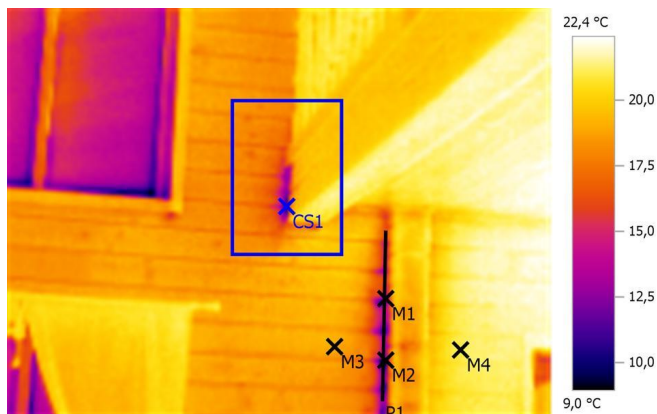
Файл: IV\_05324.BMT

Дата: 18.01.2014

Тип объектива: Стандартный 32°

Серийный номер объектива: 20314357

Время: 12:55:03



Параметры изображения:

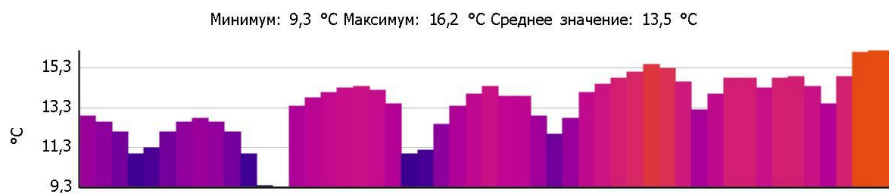
Коэффициент излучения: 0,95

Отраж. темп. [°C]: 20,0

Выделение изображений:

Измеряемые объекты	Темп. [°C]	Излуч.	Отраж. темп. [°C]	Примечания
Точка измерения 1	12,8	0,95	20,0	Гостиная
Точка измерения 2	9,7	0,95	20,0	-
Точка измерения 3	19,0	0,95	20,0	-
Точка измерения 4	20,9	0,95	20,0	-
Самая холодная точка 1	10,3	0,95	20,0	-

Линия профиля:



# Тепловизионное обследование загородного жилого дома

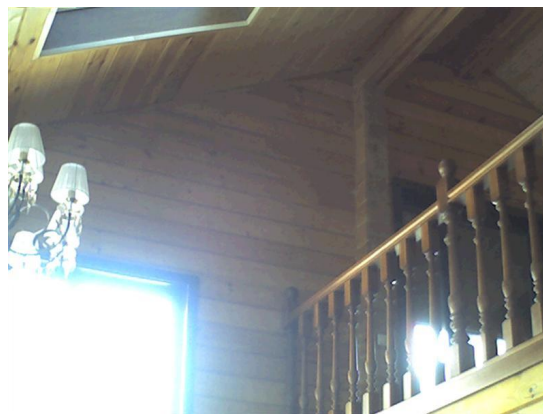
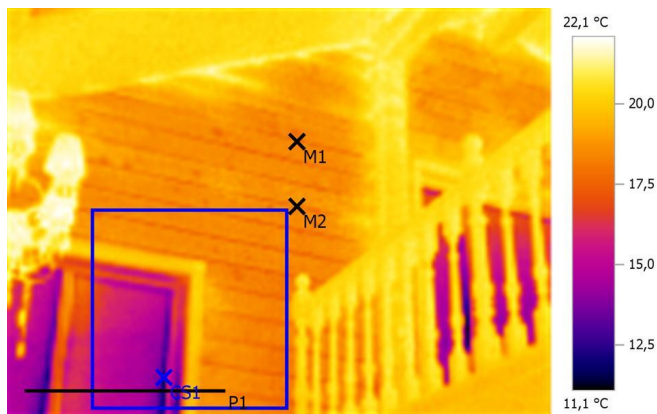
Файл: IV\_05325.BMT

Дата: 18.01.2014

Тип объектива: Стандартный 32°

Серийный номер объектива: 20314357

Время: 12:55:13



Параметры изображения:

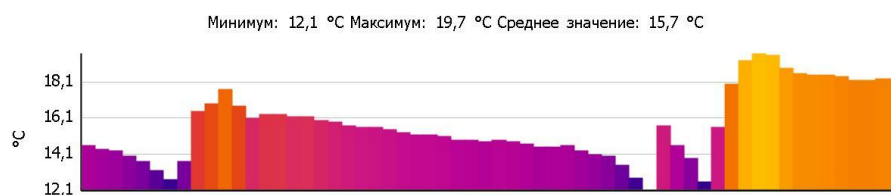
Коэффициент излучения: 0,95

Отраж. темп. [°C]: 20,0

Выделение изображений:

Измеряемые объекты	Темп. [°C]	Излуч.	Отраж. темп. [°C]	Примечания
Точка измерения 1	18,2	0,95	20,0	Гостиная
Точка измерения 2	17,8	0,95	20,0	-
Самая холодная точка 1	11,9	0,95	20,0	-

Линия профиля:



# Тепловизионное обследование загородного жилого дома

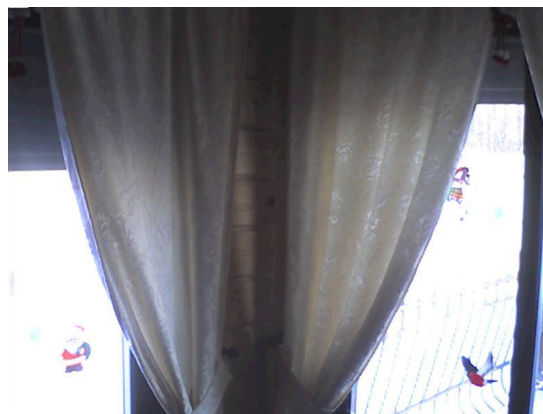
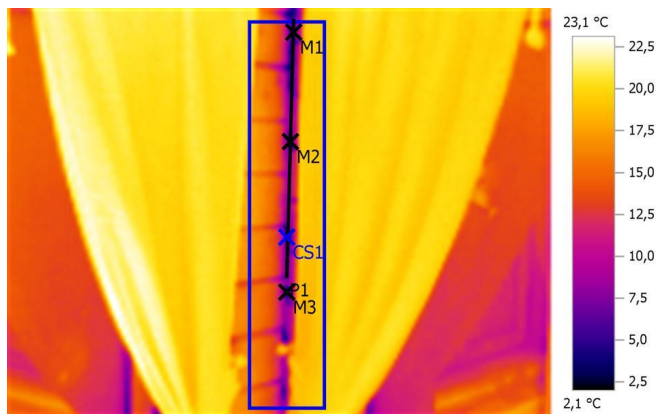
Файл: IV\_05328.BMT

Дата: 18.01.2014

Тип объектива: Стандартный 32°

Серийный номер объектива: 20314357

Время: 12:55:51



Параметры изображения:

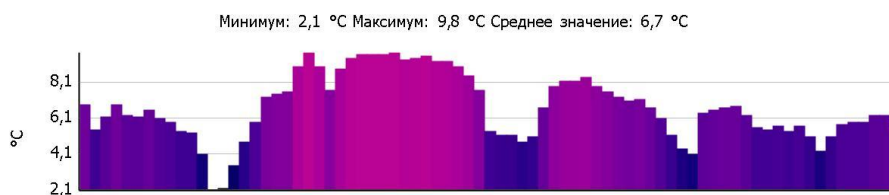
Коэффициент излучения: 0,95

Отраж. темп. [°C]: 20,0

Выделение изображений:

Измеряемые объекты	Темп. [°C]	Излуч.	Отраж. темп. [°C]	Примечания
Точка измерения 1	5,9	0,95	20,0	Гостиная
Точка измерения 2	5,2	0,95	20,0	-
Точка измерения 3	2,4	0,95	20,0	-
Самая холодная точка 1	2,1	0,95	20,0	-

Линия профиля:





# Тепловизионное обследование загородного жилого дома

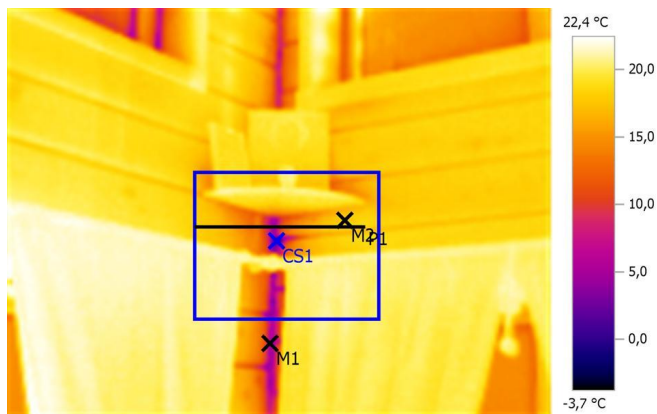
Файл: IV\_05329.BMT

Дата: 18.01.2014

Тип объектива: Стандартный 32°

Серийный номер объектива: 20314357

Время: 12:55:55



Параметры изображения:

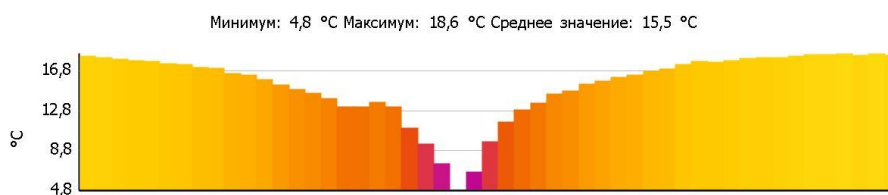
Коэффициент излучения: 0,95

Отраж. темп. [°C]: 20,0

Выделение изображений:

Измеряемые объекты	Темп. [°C]	Излуч.	Отраж. темп. [°C]	Примечания
Точка измерения 1	6,1	0,95	20,0	Гостиная
Точка измерения 2	18,1	0,95	20,0	-
Самая холодная точка 1	-3,7	0,95	20,0	-

Линия профиля:



# Тепловизионное обследование загородного жилого дома

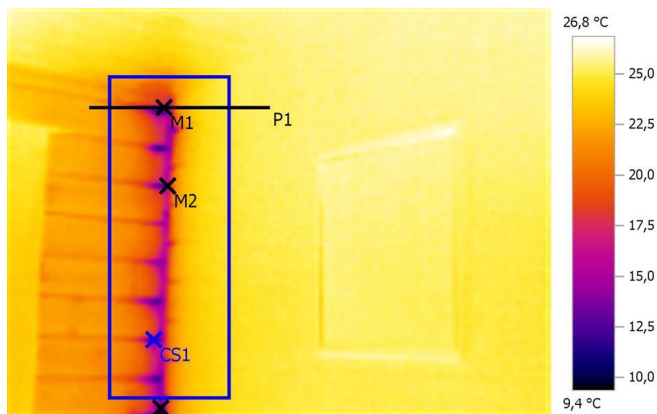
Файл: IV\_05331.BMT

Дата: 18.01.2014

Тип объектива: Стандартный 32°

Серийный номер объектива: 20314357

Время: 12:56:47



Параметры изображения:

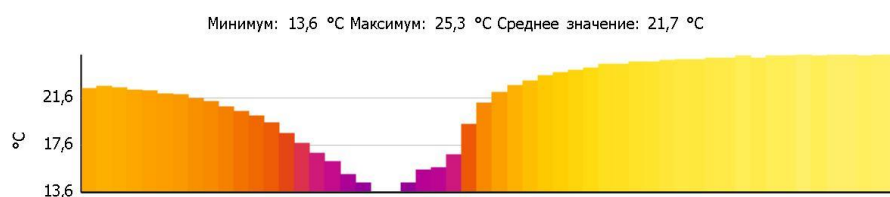
Коэффициент излучения: 0,95

Отраж. темп. [°C]: 20,0

Выделение изображений:

Измеряемые объекты	Темп. [°C]	Излуч.	Отраж. темп. [°C]	Примечания
Точка измерения 1	15,5	0,95	20,0	Кухня
Точка измерения 2	14,0	0,95	20,0	-
Точка измерения 3	11,0	0,95	20,0	-
Самая холодная точка 1	10,8	0,95	20,0	-

Линия профиля:





# Тепловизионное обследование загородного жилого дома

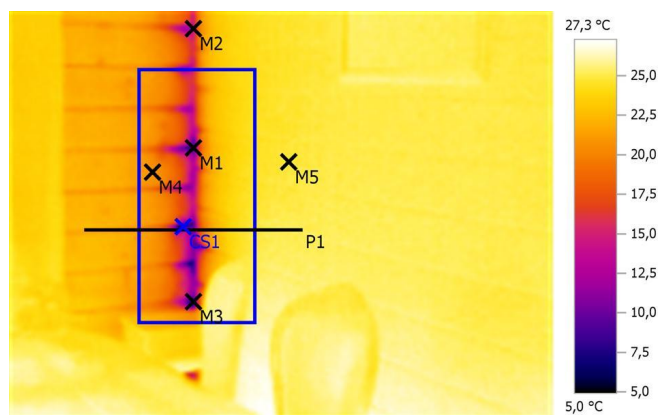
Файл: IV\_05332.BMT

Дата: 18.01.2014

Тип объектива: Стандартный 32°

Серийный номер объектива: 20314357

Время: 12:56:56



## Параметры изображения:

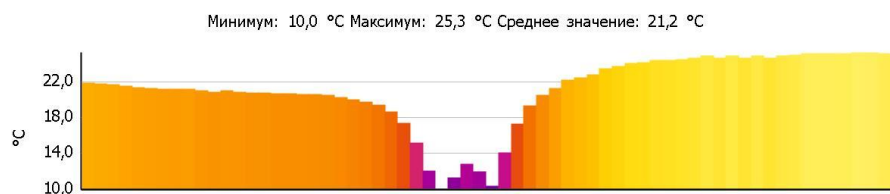
Коэффициент излучения: 0,95

Отраж. темп. [°C]: 20,0

## Выделение изображений:

Измеряемые объекты	Темп. [°C]	Излуч.	Отраж. темп. [°C]	Примечания
Точка измерения 1	8,5	0,95	20,0	Кухня
Точка измерения 2	14,2	0,95	20,0	-
Точка измерения 3	8,1	0,95	20,0	-
Точка измерения 4	20,9	0,95	20,0	-
Точка измерения 5	24,6	0,95	20,0	-
Самая холодная точка 1	5,0	0,95	20,0	-

## Линия профиля:



# Тепловизионное обследование загородного жилого дома

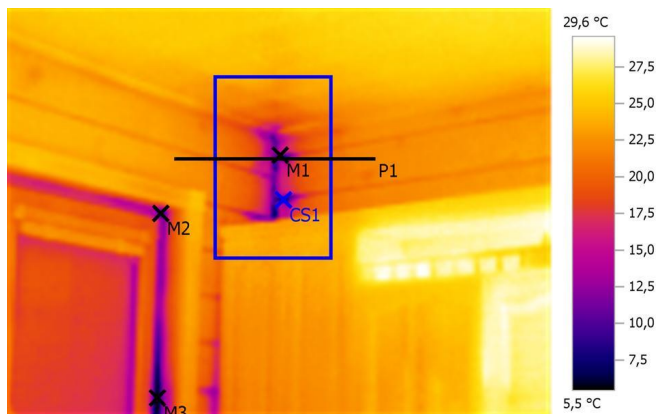
Файл: IV\_05333.BMT

Дата: 18.01.2014

Тип объектива: Стандартный 32°

Серийный номер объектива: 20314357

Время: 12:57:14



Параметры изображения:

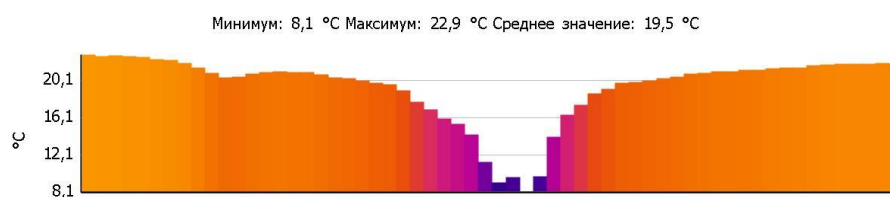
Коэффициент излучения: 0,95

Отраж. темп. [°C]: 20,0

Выделение изображений:

Измеряемые объекты	Темп. [°C]	Излуч.	Отраж. темп. [°C]	Примечания
Точка измерения 1	11,2	0,95	20,0	Кухня
Точка измерения 2	9,8	0,95	20,0	-
Точка измерения 3	5,5	0,95	20,0	-
Самая холодная точка 1	6,1	0,95	20,0	-

Линия профиля:



# Тепловизионное обследование загородного жилого дома

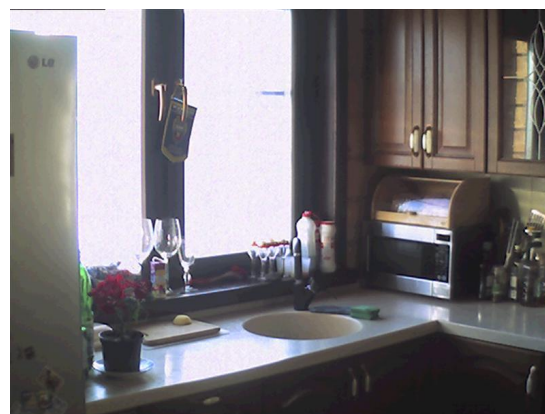
Файл: IV\_05334.BMT

Дата: 18.01.2014

Тип объектива: Стандартный 32°

Серийный номер объектива: 20314357

Время: 12:57:22



Параметры изображения:

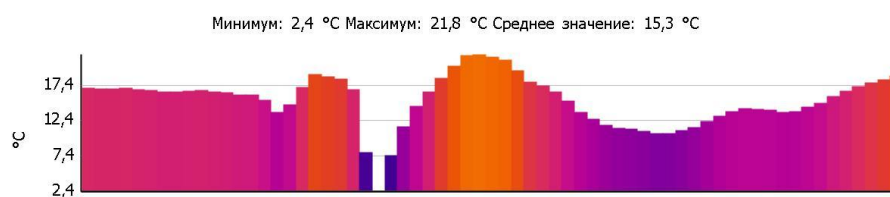
Коэффициент излучения: 0,95

Отраж. темп. [°C]: 20,0

Выделение изображений:

Измеряемые объекты	Темп. [°C]	Излуч.	Отраж. темп. [°C]	Примечания
Точка измерения 1	3,9	0,95	20,0	Кухня
Точка измерения 2	4,0	0,95	20,0	-
Точка измерения 3	9,5	0,95	20,0	-
Точка измерения 4	20,0	0,95	20,0	-
Самая холодная точка 1	3,5	0,95	20,0	-

Линия профиля:



# Тепловизионное обследование загородного жилого дома

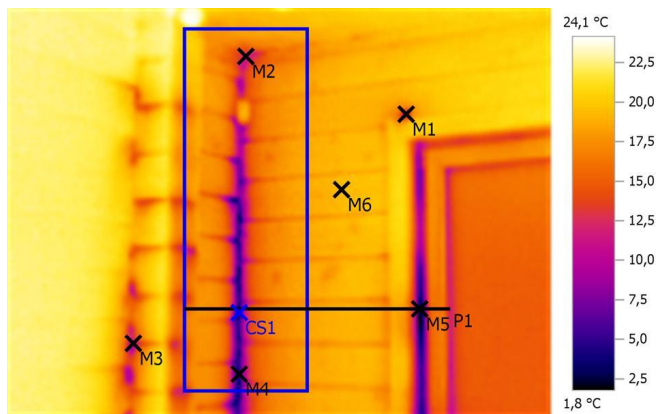
Файл: IV\_05338.BMT

Дата: 18.01.2014

Тип объектива: Стандартный 32°

Серийный номер объектива: 20314357

Время: 12:58:10



Параметры изображения:

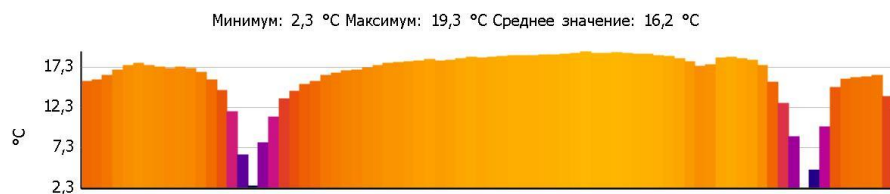
Коэффициент излучения: 0,95

Отраж. темп. [°C]: 20,0

Выделение изображений:

Измеряемые объекты	Темп. [°C]	Излуч.	Отраж. темп. [°C]	Примечания
Точка измерения 1	10,3	0,95	20,0	Детская
Точка измерения 2	11,6	0,95	20,0	-
Точка измерения 3	9,0	0,95	20,0	-
Точка измерения 4	3,9	0,95	20,0	-
Точка измерения 5	2,3	0,95	20,0	-
Точка измерения 6	19,4	0,95	20,0	-
Самая холодная точка 1	2,6	0,95	20,0	-

Линия профиля:



# Тепловизионное обследование загородного жилого дома

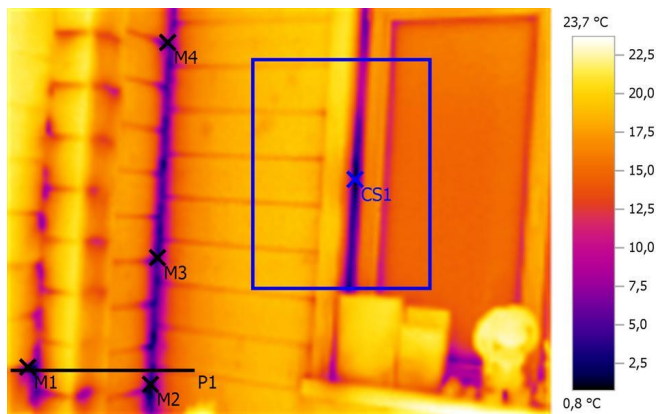
Файл: IV\_05340.BMT

Дата: 18.01.2014

Тип объектива: Стандартный 32°

Серийный номер объектива: 20314357

Время: 12:59:18



Параметры изображения:

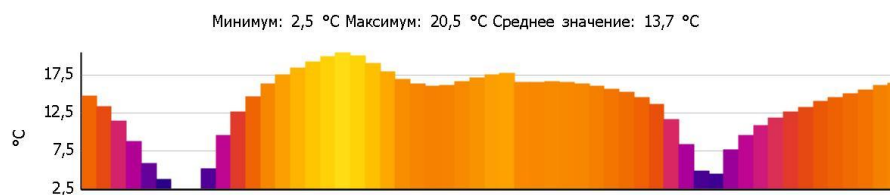
Коэффициент излучения: 0,95

Отраж. темп. [°C]: 20,0

Выделение изображений:

Измеряемые объекты	Темп. [°C]	Излуч.	Отраж. темп. [°C]	Примечания
Точка измерения 1	3,6	0,95	20,0	Детская
Точка измерения 2	2,2	0,95	20,0	-
Точка измерения 3	3,4	0,95	20,0	-
Точка измерения 4	5,2	0,95	20,0	-
Самая холодная точка 1	0,8	0,95	20,0	-

Линия профиля:





# Тепловизионное обследование загородного жилого дома

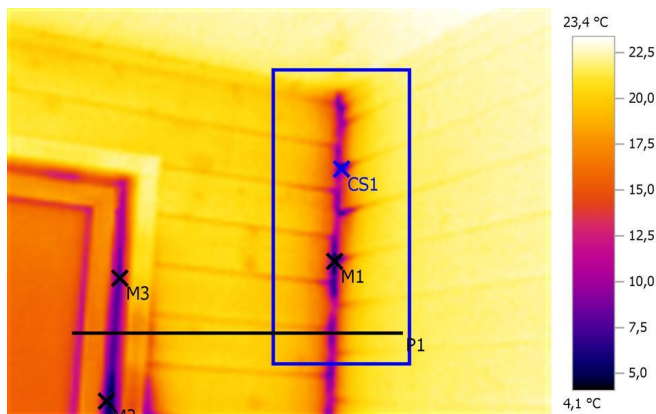
Файл: IV\_05341.BMT

Дата: 18.01.2014

Тип объектива: Стандартный 32°

Серийный номер объектива: 20314357

Время: 12:59:31



Параметры изображения:

Коэффициент излучения: 0,95

Отраж. темп. [°C]: 20,0

Выделение изображений:

Измеряемые объекты	Темп. [°C]	Излуч.	Отраж. темп. [°C]	Примечания
Точка измерения 1	6,6	0,95	20,0	Детская
Точка измерения 2	7,2	0,95	20,0	-
Точка измерения 3	7,7	0,95	20,0	-
Самая холодная точка 1	4,1	0,95	20,0	-

Линия профиля:



# Тепловизионное обследование загородного жилого дома

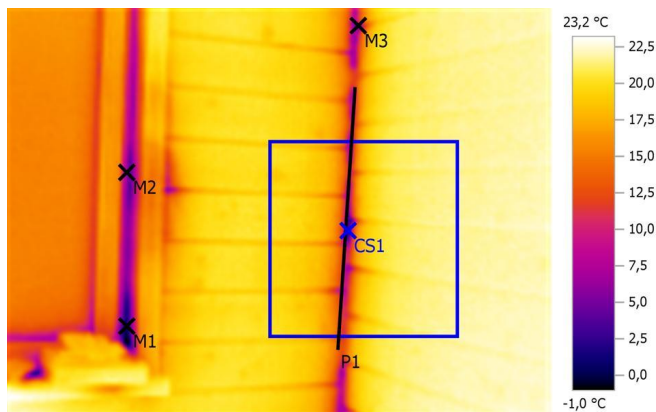
Файл: IV\_05342.BMT

Дата: 18.01.2014

Тип объектива: Стандартный 32°

Серийный номер объектива: 20314357

Время: 12:59:37



Параметры изображения:

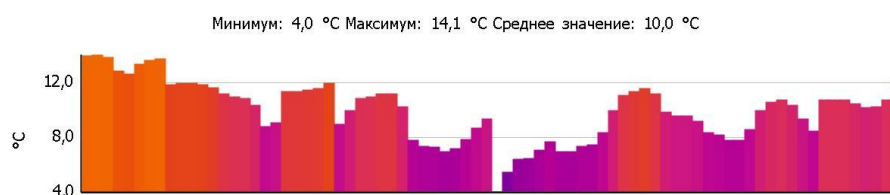
Коэффициент излучения: 0,95

Отраж. темп. [°C]: 20,0

Выделение изображений:

Измеряемые объекты	Темп. [°C]	Излуч.	Отраж. темп. [°C]	Примечания
Точка измерения 1	0,6	0,95	20,0	Детская
Точка измерения 2	7,0	0,95	20,0	-
Точка измерения 3	6,5	0,95	20,0	-
Самая холодная точка 1	1,5	0,95	20,0	-

Линия профиля:





# Тепловизионное обследование загородного жилого дома

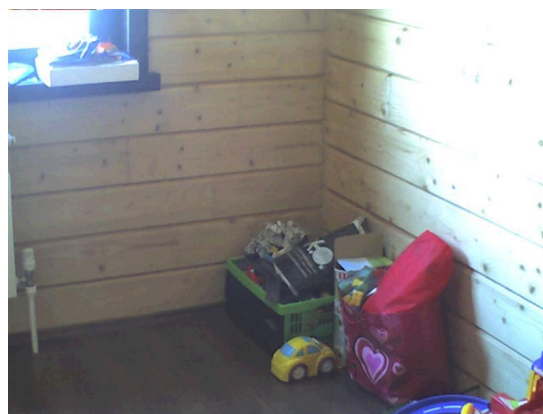
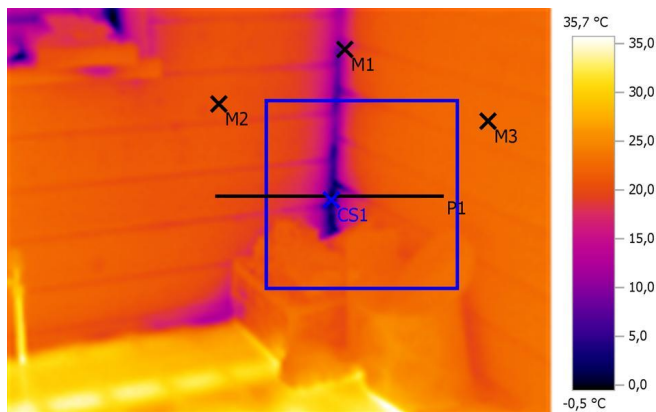
Файл: IV\_05343.BMT

Дата: 18.01.2014

Тип объектива: Стандартный 32°

Серийный номер объектива: 20314357

Время: 12:59:50



Параметры изображения:

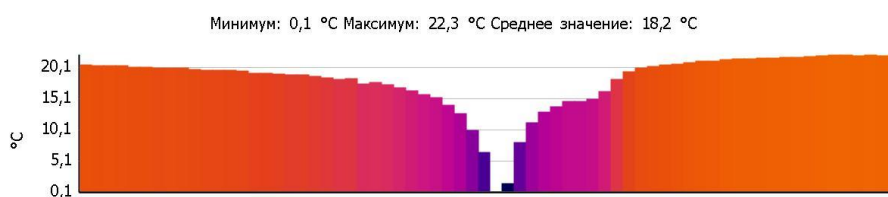
Коэффициент излучения: 0,95

Отраж. темп. [°C]: 20,0

Выделение изображений:

Измеряемые объекты	Темп. [°C]	Излуч.	Отраж. темп. [°C]	Примечания
Точка измерения 1	13,7	0,95	20,0	Детская
Точка измерения 2	20,7	0,95	20,0	-
Точка измерения 3	22,6	0,95	20,0	-
Самая холодная точка 1	0,1	0,95	20,0	-

Линия профиля:



# Тепловизионное обследование загородного жилого дома

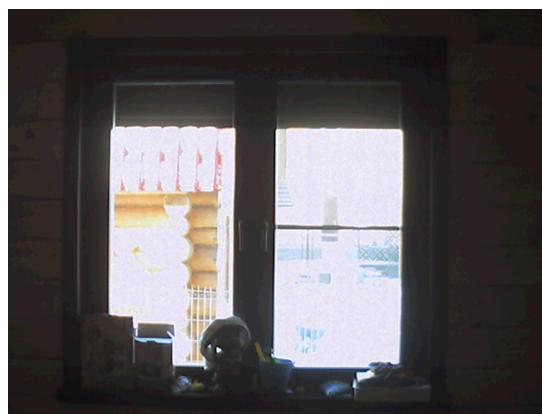
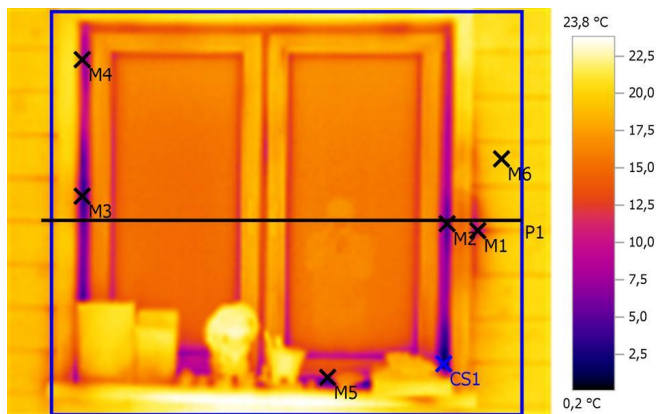
Файл: IV\_05344.BMT

Дата: 18.01.2014

Тип объектива: Стандартный 32°

Серийный номер объектива: 20314357

Время: 13:00:00



Параметры изображения:

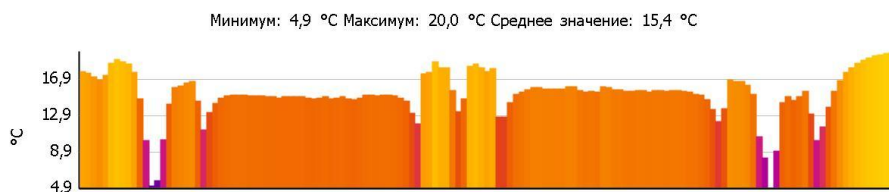
Коэффициент излучения: 0,95

Отраж. темп. [°C]: 20,0

Выделение изображений:

Измеряемые объекты	Темп. [°C]	Излуч.	Отраж. темп. [°C]	Примечания
Точка измерения 1	7,6	0,95	20,0	Детская
Точка измерения 2	4,8	0,95	20,0	-
Точка измерения 3	4,0	0,95	20,0	-
Точка измерения 4	9,7	0,95	20,0	-
Точка измерения 5	8,2	0,95	20,0	-
Точка измерения 6	19,7	0,95	20,0	-
Самая холодная точка 1	0,2	0,95	20,0	-

Линия профиля:



# Тепловизионное обследование загородного жилого дома

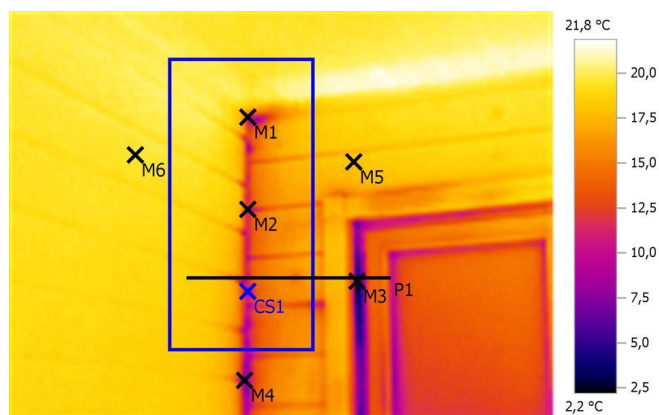
Файл: IV\_05347.BMT

Дата: 18.01.2014

Тип объектива: Стандартный 32°

Серийный номер объектива: 20314357

Время: 13:01:00



Параметры изображения:

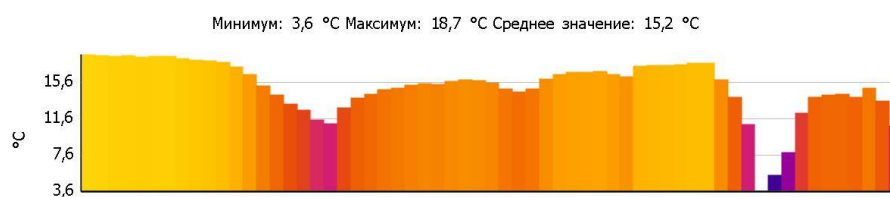
Коэффициент излучения: 0,95

Отраж. темп. [°C]: 20,0

Выделение изображений:

Измеряемые объекты	Темп. [°C]	Излуч.	Отраж. темп. [°C]	Примечания
Точка измерения 1	11,9	0,95	20,0	Комната (рядом с детской)
Точка измерения 2	10,4	0,95	20,0	-
Точка измерения 3	3,0	0,95	20,0	-
Точка измерения 4	5,3	0,95	20,0	-
Точка измерения 5	18,2	0,95	20,0	-
Точка измерения 6	19,5	0,95	20,0	-
Самая холодная точка 1	7,8	0,95	20,0	-

Линия профиля:



# Тепловизионное обследование загородного жилого дома

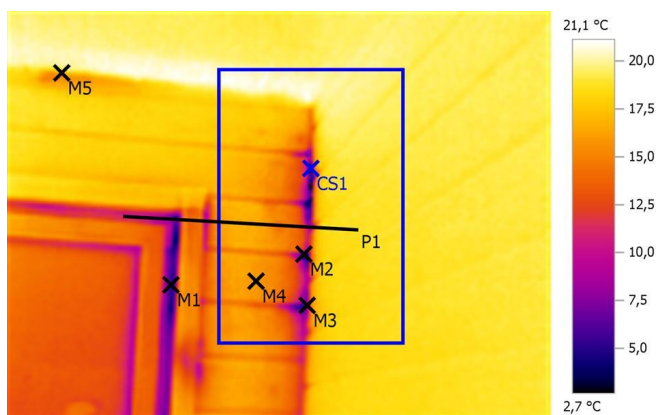
Файл: IV\_05348.BMT

Дата: 18.01.2014

Тип объектива: Стандартный 32°

Серийный номер объектива: 20314357

Время: 13:01:05



**Параметры изображения:**

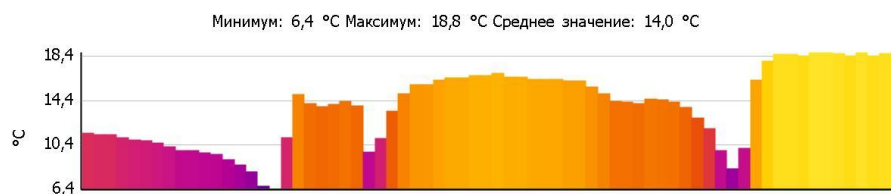
Коэффициент излучения: 0,95

Отраж. темп. [°C]: 20,0

**Выделение изображений:**

Измеряемые объекты	Темп. [°C]	Излуч.	Отраж. темп. [°C]	Примечания
Точка измерения 1	5,3	0,95	20,0	Комната (рядом с детской)
Точка измерения 2	6,2	0,95	20,0	-
Точка измерения 3	8,0	0,95	20,0	-
Точка измерения 4	15,8	0,95	20,0	-
Точка измерения 5	17,0	0,95	20,0	-
Самая холодная точка 1	2,7	0,95	20,0	-

**Линия профиля:**



# Тепловизионное обследование загородного жилого дома

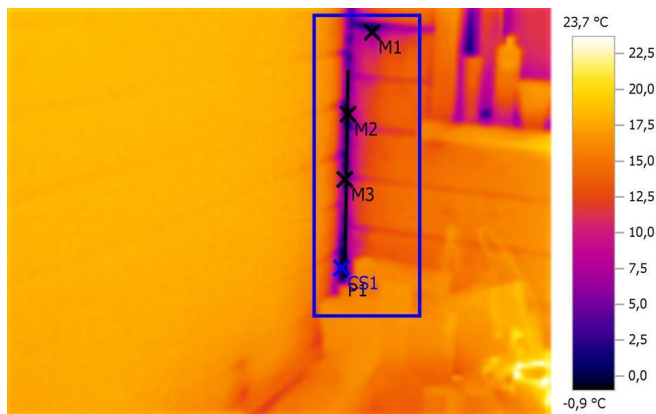
Файл: IV\_05349.BMT

Дата: 18.01.2014

Тип объектива: Стандартный 32°

Серийный номер объектива: 20314357

Время: 13:01:09



Параметры изображения:

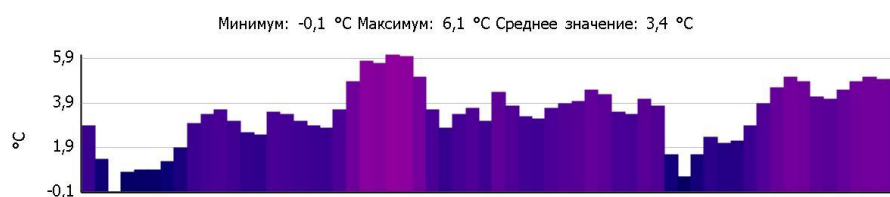
Коэффициент излучения: 0,95

Отраж. темп. [°C]: 20,0

Выделение изображений:

Измеряемые объекты	Темп. [°C]	Излуч.	Отраж. темп. [°C]	Примечания
Точка измерения 1	4,6	0,95	20,0	Комната (рядом с детской)
Точка измерения 2	2,1	0,95	20,0	-
Точка измерения 3	3,7	0,95	20,0	-
Самая холодная точка 1	-0,9	0,95	20,0	-

Линия профиля:



# Тепловизионное обследование загородного жилого дома

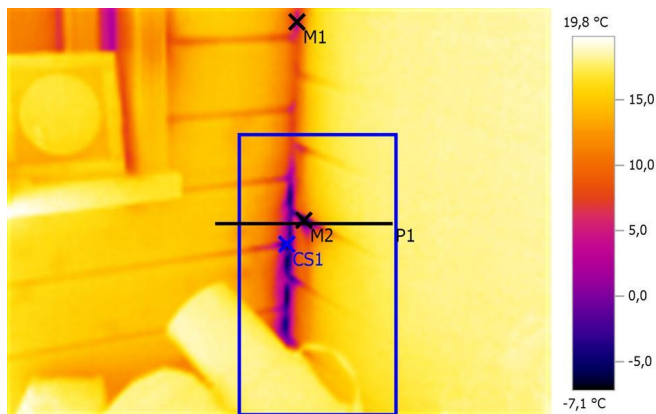
Файл: IV\_05351.BMT

Дата: 18.01.2014

Тип объектива: Стандартный 32°

Серийный номер объектива: 20314357

Время: 13:01:25



Параметры изображения:

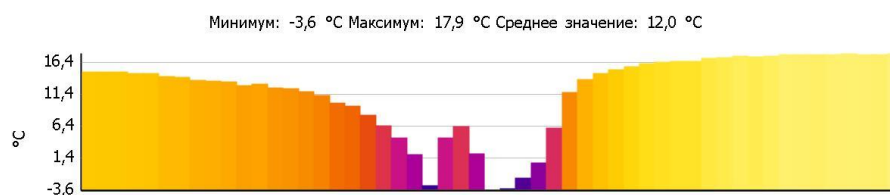
Коэффициент излучения: 0,95

Отраж. темп. [°C]: 20,0

Выделение изображений:

Измеряемые объекты	Темп. [°C]	Излуч.	Отраж. темп. [°C]	Примечания
Точка измерения 1	3,2	0,95	20,0	Комната (рядом с детской)
Точка измерения 2	-6,5	0,95	20,0	-
Самая холодная точка 1	-7,1	0,95	20,0	-

Линия профиля:





# Тепловизионное обследование загородного жилого дома

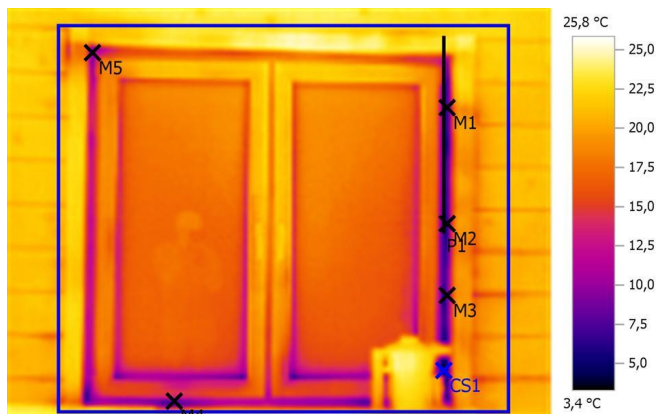
Файл: IV\_05358.BMT

Дата: 18.01.2014

Тип объектива: Стандартный 32°

Серийный номер объектива: 20314357

Время: 13:02:23



Параметры изображения:

Коэффициент излучения: 0,95

Отраж. темп. [°C]: 20,0

Выделение изображений:

Измеряемые объекты	Темп. [°C]	Излуч.	Отраж. темп. [°C]	Примечания
Точка измерения 1	6,7	0,95	20,0	Спальная комната (1 этаж)
Точка измерения 2	6,2	0,95	20,0	-
Точка измерения 3	8,5	0,95	20,0	-
Точка измерения 4	8,5	0,95	20,0	-
Точка измерения 5	9,7	0,95	20,0	-
Самая холодная точка 1	3,4	0,95	20,0	-

Линия профиля:





# Тепловизионное обследование загородного жилого дома

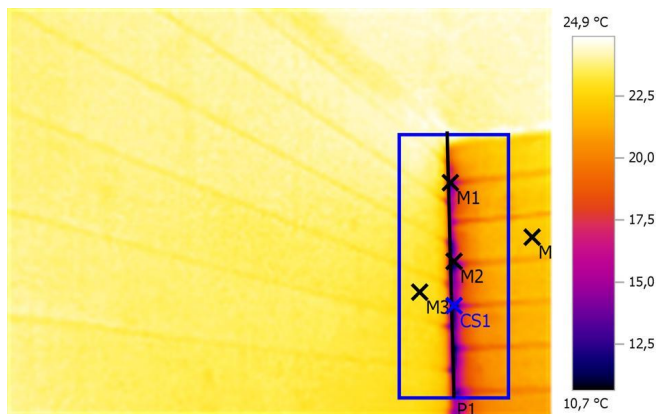
Файл: IV\_05359.BMT

Дата: 18.01.2014

Тип объектива: Стандартный 32°

Серийный номер объектива: 20314357

Время: 13:02:28



Параметры изображения:

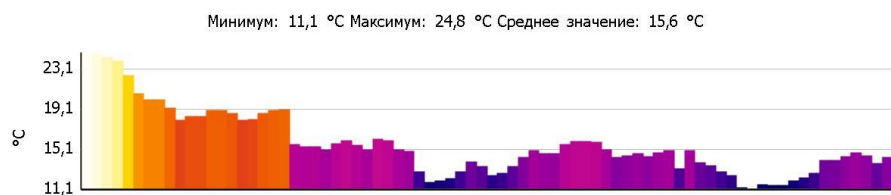
Коэффициент излучения: 0,95

Отраж. темп. [°C]: 20,0

Выделение изображений:

Измеряемые объекты	Темп. [°C]	Излуч.	Отраж. темп. [°C]	Примечания
Точка измерения 1	12,8	0,95	20,0	Спальная комната (1 этаж)
Точка измерения 2	13,1	0,95	20,0	-
Точка измерения 3	23,1	0,95	20,0	-
Точка измерения 4	22,1	0,95	20,0	-
Самая холодная точка 1	10,7	0,95	20,0	-

Линия профиля:



# Тепловизионное обследование загородного жилого дома

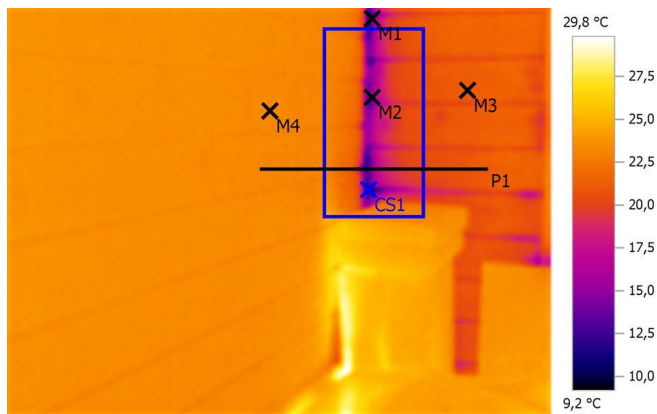
Файл: IV\_05360.BMT

Дата: 18.01.2014

Тип объектива: Стандартный 32°

Серийный номер объектива: 20314357

Время: 13:02:33



Параметры изображения:

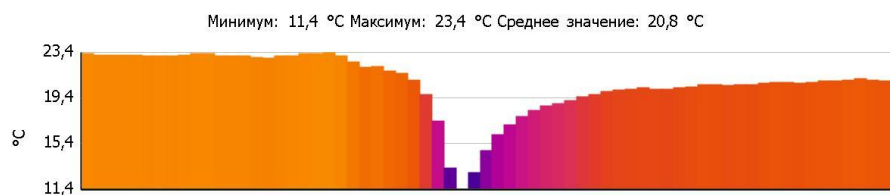
Коэффициент излучения: 0,95

Отраж. темп. [°C]: 20,0

Выделение изображений:

Измеряемые объекты	Темп. [°C]	Излуч.	Отраж. темп. [°C]	Примечания
Точка измерения 1	13,0	0,95	20,0	Спальная комната (1 этаж)
Точка измерения 2	15,0	0,95	20,0	-
Точка измерения 3	21,3	0,95	20,0	-
Точка измерения 4	23,2	0,95	20,0	-
Самая холодная точка 1	9,2	0,95	20,0	-

Линия профиля:



# Тепловизионное обследование загородного жилого дома

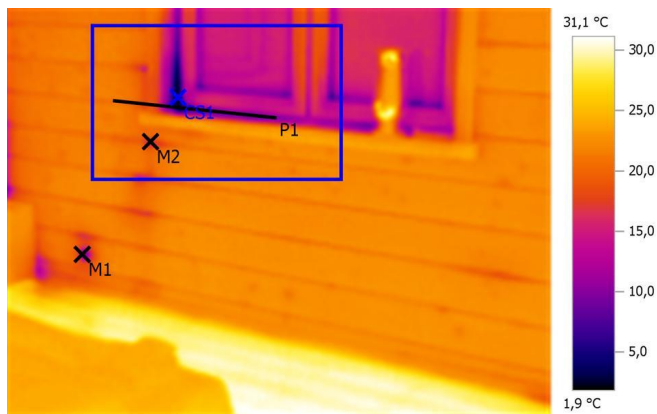
Файл: IV\_05363.BMT

Дата: 18.01.2014

Тип объектива: Стандартный 32°

Серийный номер объектива: 20314357

Время: 13:02:59



Параметры изображения:

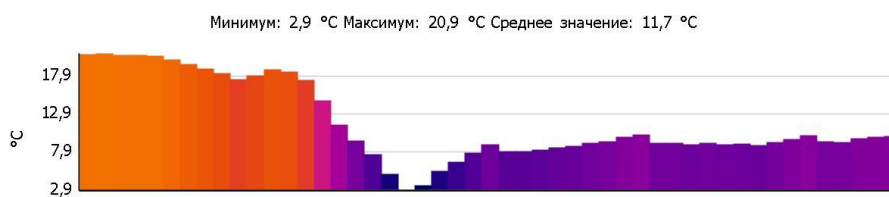
Коэффициент излучения: 0,95

Отраж. темп. [°C]: 20,0

Выделение изображений:

Измеряемые объекты	Темп. [°C]	Излуч.	Отраж. темп. [°C]	Примечания
Точка измерения 1	11,2	0,95	20,0	Спальная комната (1 этаж)
Точка измерения 2	16,4	0,95	20,0	-
Самая холодная точка 1	1,9	0,95	20,0	-

Линия профиля:



# Тепловизионное обследование загородного жилого дома

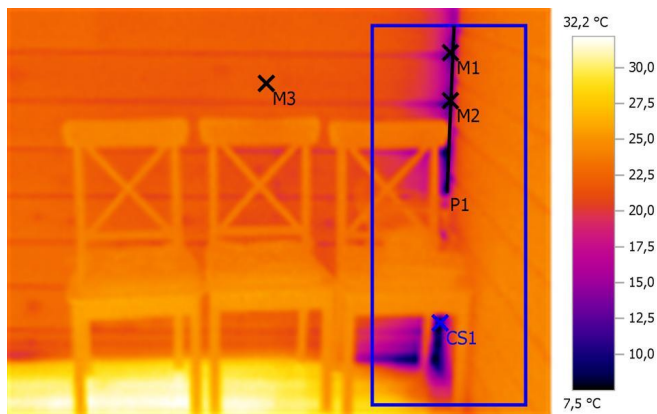
Файл: IV\_05364.BMT

Дата: 18.01.2014

Тип объектива: Стандартный 32°

Серийный номер объектива: 20314357

Время: 13:03:05



Параметры изображения:

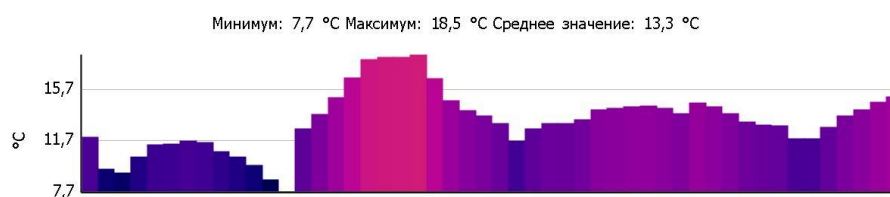
Коэффициент излучения: 0,95

Отраж. темп. [°C]: 20,0

Выделение изображений:

Измеряемые объекты	Темп. [°C]	Излуч.	Отраж. темп. [°C]	Примечания
Точка измерения 1	11,4	0,95	20,0	Спальная комната (1 этаж)
Точка измерения 2	12,7	0,95	20,0	-
Точка измерения 3	21,9	0,95	20,0	-
Самая холодная точка 1	7,5	0,95	20,0	-

Линия профиля:



# Тепловизионное обследование загородного жилого дома

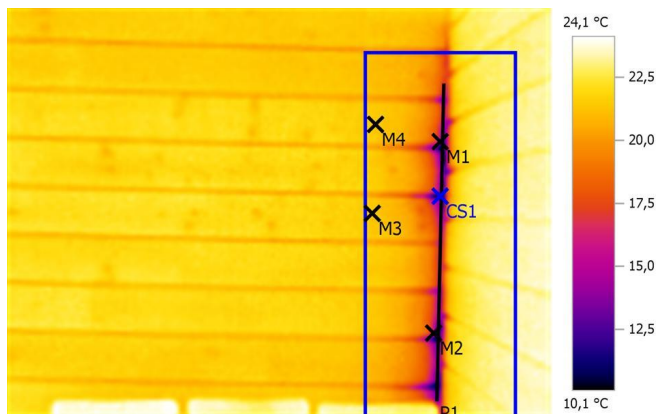
Файл: IV\_05365.BMT

Дата: 18.01.2014

Тип объектива: Стандартный 32°

Серийный номер объектива: 20314357

Время: 13:03:08



Параметры изображения:

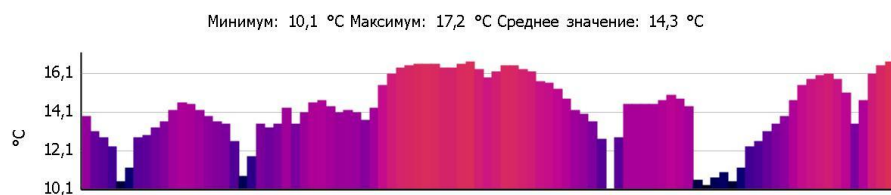
Коэффициент излучения: 0,95

Отраж. темп. [°C]: 20,0

Выделение изображений:

Измеряемые объекты	Темп. [°C]	Излуч.	Отраж. темп. [°C]	Примечания
Точка измерения 1	15,0	0,95	20,0	Спальная комната (1 этаж)
Точка измерения 2	15,7	0,95	20,0	-
Точка измерения 3	21,4	0,95	20,0	-
Точка измерения 4	21,5	0,95	20,0	-
Самая холодная точка 1	10,1	0,95	20,0	-

Линия профиля:



# Тепловизионное обследование загородного жилого дома

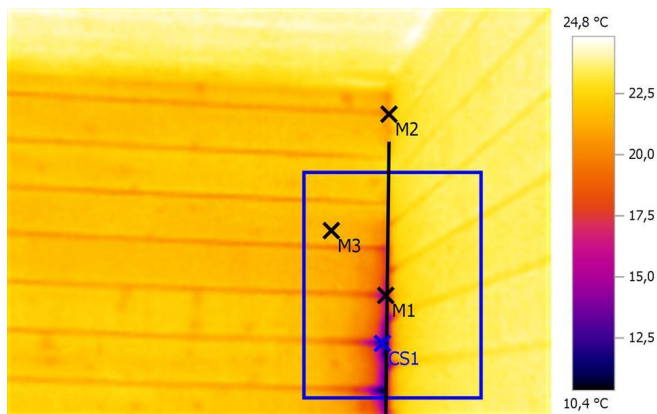
Файл: IV\_05366.BMT

Дата: 18.01.2014

Тип объектива: Стандартный 32°

Серийный номер объектива: 20314357

Время: 13:03:12



Параметры изображения:

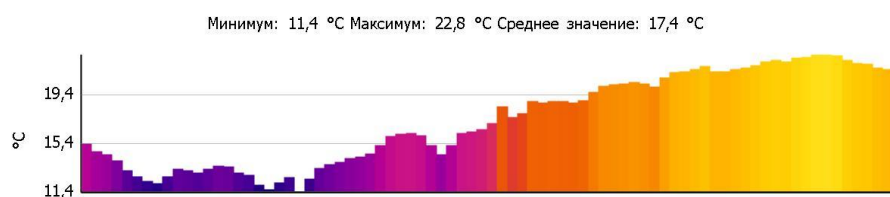
Коэффициент излучения: 0,95

Отраж. темп. [°C]: 20,0

Выделение изображений:

Измеряемые объекты	Темп. [°C]	Излуч.	Отраж. темп. [°C]	Примечания
Точка измерения 1	14,5	0,95	20,0	Спальная комната (1 этаж)
Точка измерения 2	20,6	0,95	20,0	-
Точка измерения 3	21,5	0,95	20,0	-
Самая холодная точка 1	10,4	0,95	20,0	-

Линия профиля:





# Тепловизионное обследование загородного жилого дома

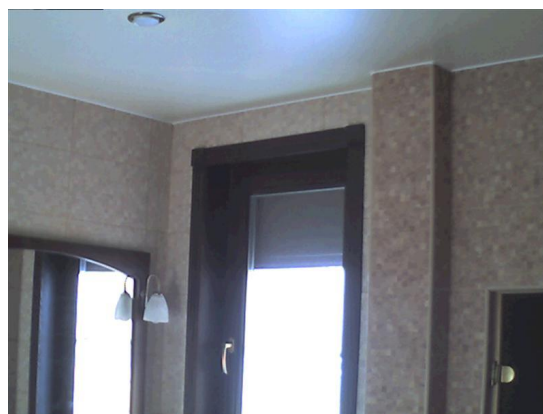
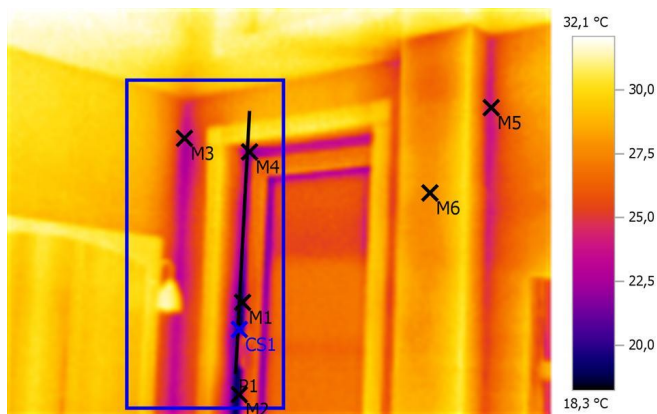
Файл: IV\_05368.BMT

Дата: 18.01.2014

Тип объектива: Стандартный 32°

Серийный номер объектива: 20314357

Время: 13:03:54



**Параметры изображения:**

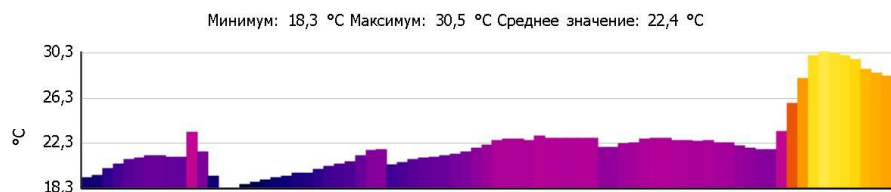
Коэффициент излучения: 0,95

Отраж. темп. [°C]: 20,0

**Выделение изображений:**

Измеряемые объекты	Темп. [°C]	Излуч.	Отраж. темп. [°C]	Примечания
Точка измерения 1	19,2	0,95	20,0	Ванная комната
Точка измерения 2	19,6	0,95	20,0	-
Точка измерения 3	23,6	0,95	20,0	-
Точка измерения 4	21,1	0,95	20,0	-
Точка измерения 5	24,1	0,95	20,0	-
Точка измерения 6	27,8	0,95	20,0	-
Самая холодная точка 1	18,3	0,95	20,0	-

**Линия профиля:**



# Тепловизионное обследование загородного жилого дома

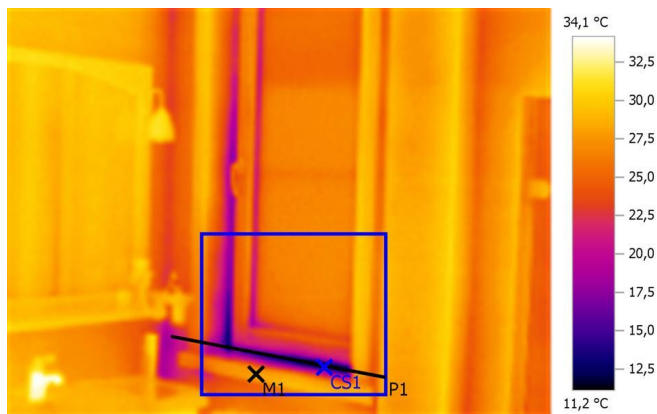
Файл: IV\_05369.BMT

Дата: 18.01.2014

Тип объектива: Стандартный 32°

Серийный номер объектива: 20314357

Время: 13:04:00



## Параметры изображения:

Коэффициент излучения: 0,95

Отраж. темп. [°C]: 20,0

## Выделение изображений:

Измеряемые объекты	Темп. [°C]	Излуч.	Отраж. темп. [°C]	Примечания
Точка измерения 1	27,7	0,95	20,0	Ванная комната
Самая холодная точка 1	11,2	0,95	20,0	-

## Линия профиля:



# Тепловизионное обследование загородного жилого дома

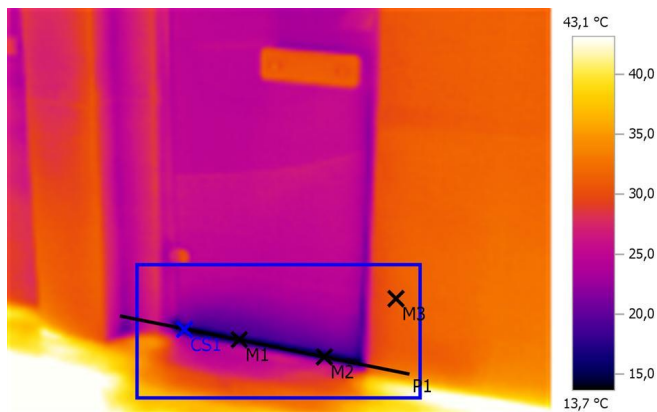
Файл: IV\_05370.BMT

Дата: 18.01.2014

Тип объектива: Стандартный 32°

Серийный номер объектива: 20314357

Время: 13:04:09



Параметры изображения:

Коэффициент излучения: 0,95

Отраж. темп. [°C]: 20,0

Выделение изображений:

Измеряемые объекты	Темп. [°C]	Излуч.	Отраж. темп. [°C]	Примечания
Точка измерения 1	14,6	0,95	20,0	Ванная комната
Точка измерения 2	15,0	0,95	20,0	-
Точка измерения 3	31,0	0,95	20,0	-
Самая холодная точка 1	13,7	0,95	20,0	-

Линия профиля:



# Тепловизионное обследование загородного жилого дома

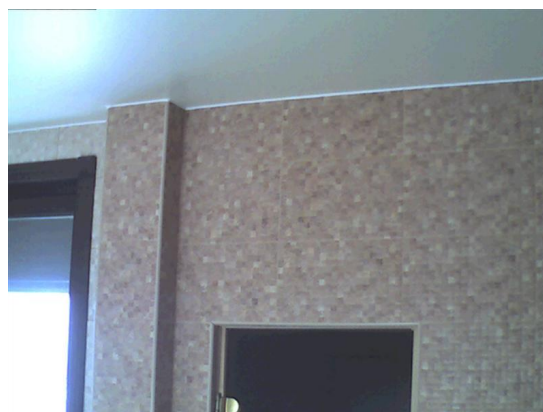
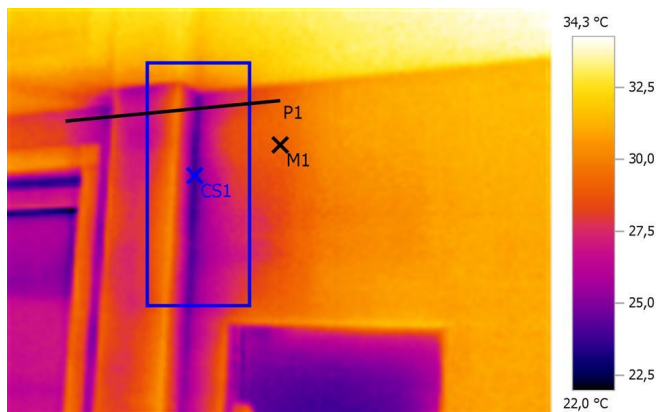
Файл: IV\_05371.BMT

Дата: 18.01.2014

Тип объектива: Стандартный 32°

Серийный номер объектива: 20314357

Время: 13:04:15



**Параметры изображения:**

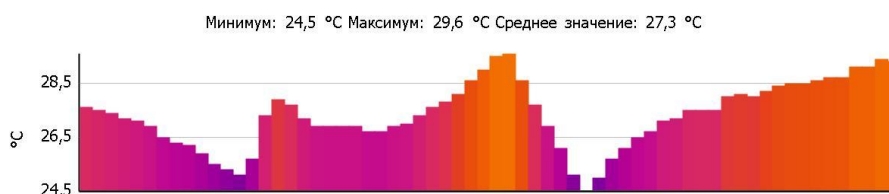
Коэффициент излучения: 0,95

Отраж. темп. [°C]: 20,0

**Выделение изображений:**

Измеряемые объекты	Темп. [°C]	Излуч.	Отраж. темп. [°C]	Примечания
Точка измерения 1	29,0	0,95	20,0	Ванная комната
Самая холодная точка 1	23,6	0,95	20,0	-

**Линия профиля:**



# Тепловизионное обследование загородного жилого дома

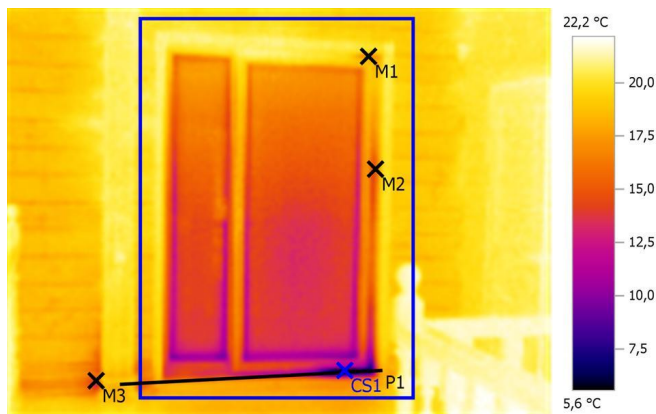
Файл: IV\_05374.BMT

Дата: 18.01.2014

Тип объектива: Стандартный 32°

Серийный номер объектива: 20314357

Время: 13:05:11



Параметры изображения:

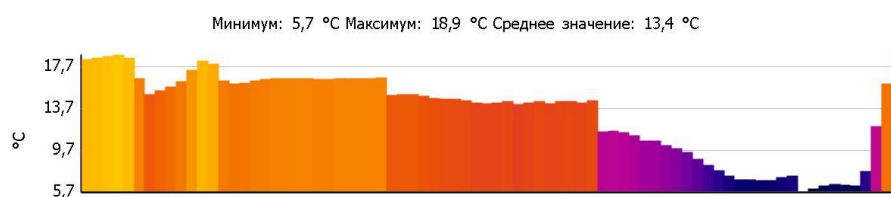
Коэффициент излучения: 0,95

Отраж. темп. [°C]: 20,0

Выделение изображений:

Измеряемые объекты	Темп. [°C]	Излуч.	Отраж. темп. [°C]	Примечания
Точка измерения 1	17,1	0,95	20,0	2 этаж
Точка измерения 2	15,2	0,95	20,0	-
Точка измерения 3	14,4	0,95	20,0	-
Самая холодная точка 1	5,6	0,95	20,0	-

Линия профиля:



# Тепловизионное обследование загородного жилого дома

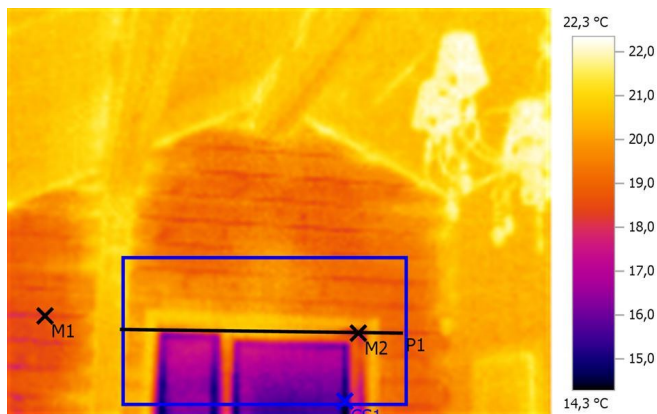
Файл: IV\_05375.BMT

Дата: 18.01.2014

Тип объектива: Стандартный 32°

Серийный номер объектива: 20314357

Время: 13:05:17



Параметры изображения:

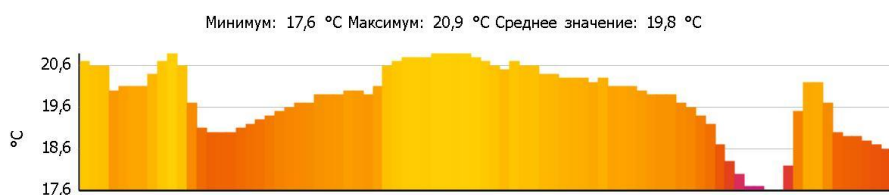
Коэффициент излучения: 0,95

Отраж. темп. [°C]: 20,0

Выделение изображений:

Измеряемые объекты	Темп. [°C]	Излуч.	Отраж. темп. [°C]	Примечания
Точка измерения 1	18,3	0,95	20,0	2 этаж
Точка измерения 2	17,6	0,95	20,0	-
Самая холодная точка 1	14,6	0,95	20,0	-

Линия профиля:





# Тепловизионное обследование загородного жилого дома

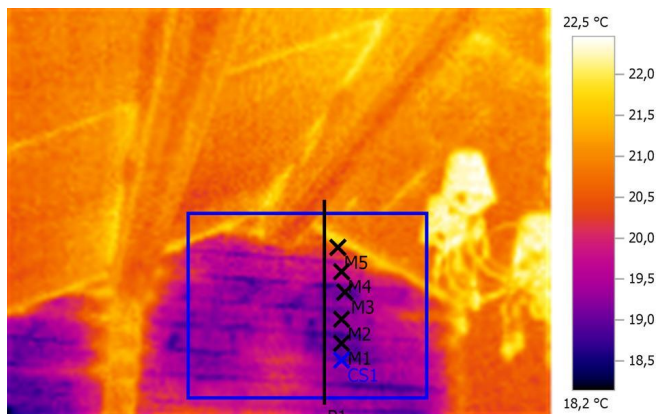
Файл: IV\_05376.BMT

Дата: 18.01.2014

Тип объектива: Стандартный 32°

Серийный номер объектива: 20314357

Время: 13:05:21



Параметры изображения:

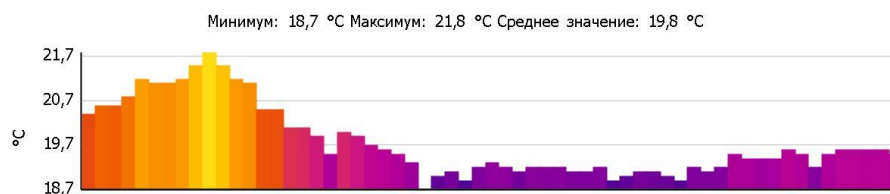
Коэффициент излучения: 0,95

Отраж. темп. [°C]: 20,0

Выделение изображений:

Измеряемые объекты	Темп. [°C]	Излуч.	Отраж. темп. [°C]	Примечания
Точка измерения 1	19,1	0,95	20,0	2 этаж
Точка измерения 2	19,2	0,95	20,0	-
Точка измерения 3	19,2	0,95	20,0	-
Точка измерения 4	19,7	0,95	20,0	-
Точка измерения 5	20,5	0,95	20,0	-
Самая холодная точка 1	18,6	0,95	20,0	-

Линия профиля:



# Тепловизионное обследование загородного жилого дома

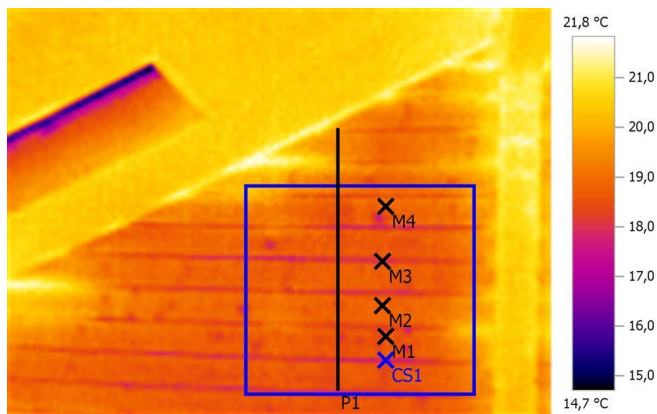
Файл: IV\_05377.BMT

Дата: 18.01.2014

Тип объектива: Стандартный 32°

Серийный номер объектива: 20314357

Время: 13:05:30



Параметры изображения:

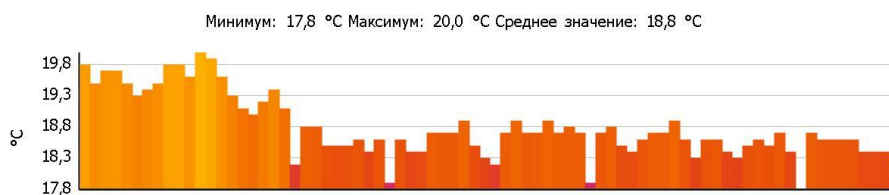
Коэффициент излучения: 0,95

Отраж. темп. [°C]: 20,0

Выделение изображений:

Измеряемые объекты	Темп. [°C]	Излуч.	Отраж. темп. [°C]	Примечания
Точка измерения 1	18,6	0,95	20,0	2 этаж
Точка измерения 2	19,0	0,95	20,0	-
Точка измерения 3	18,0	0,95	20,0	-
Точка измерения 4	18,8	0,95	20,0	-
Самая холодная точка 1	17,5	0,95	20,0	-

Линия профиля:



# Тепловизионное обследование загородного жилого дома

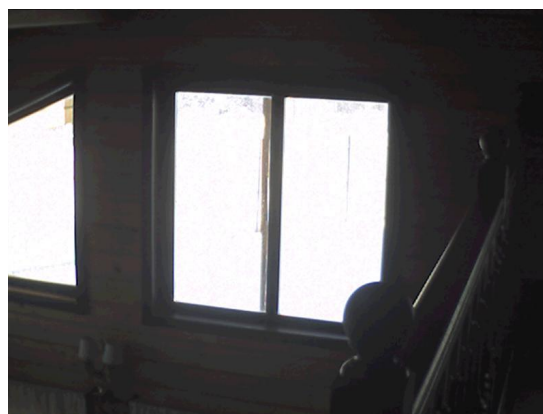
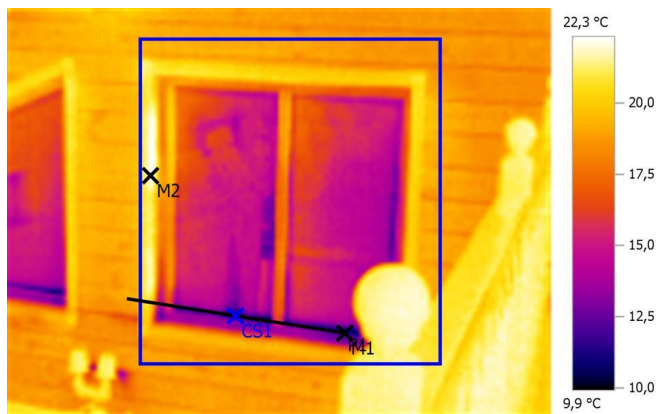
Файл: IV\_05378.BMT

Дата: 18.01.2014

Тип объектива: Стандартный 32°

Серийный номер объектива: 20314357

Время: 13:05:35



Параметры изображения:

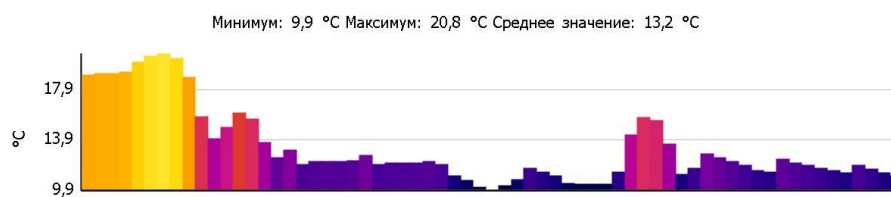
Коэффициент излучения: 0,95

Отраж. темп. [°C]: 20,0

Выделение изображений:

Измеряемые объекты	Темп. [°C]	Излуч.	Отраж. темп. [°C]	Примечания
Точка измерения 1	11,1	0,95	20,0	2 этаж
Точка измерения 2	22,1	0,95	20,0	-
Самая холодная точка 1	9,9	0,95	20,0	-

Линия профиля:



# Тепловизионное обследование загородного жилого дома

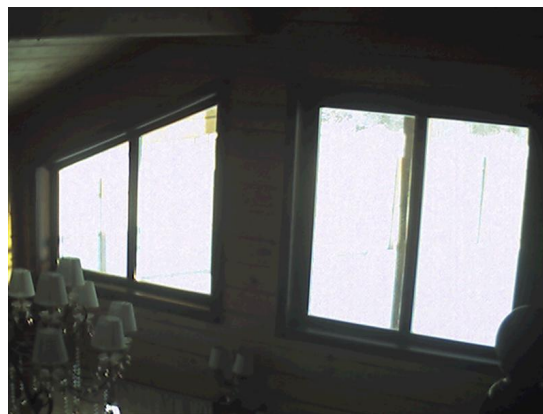
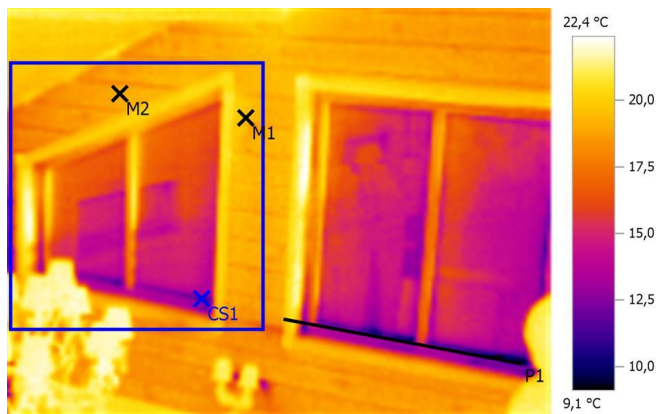
Файл: IV\_05379.BMT

Дата: 18.01.2014

Тип объектива: Стандартный 32°

Серийный номер объектива: 20314357

Время: 13:05:40



Параметры изображения:

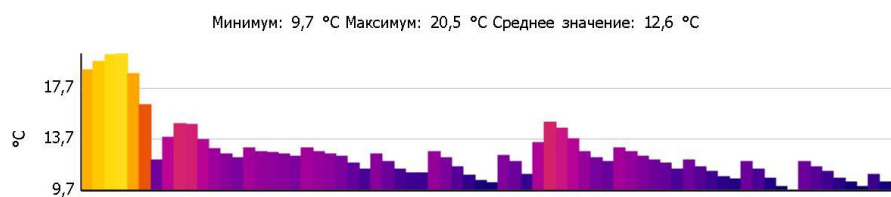
Коэффициент излучения: 0,95

Отраж. темп. [°C]: 20,0

Выделение изображений:

Измеряемые объекты	Темп. [°C]	Излуч.	Отраж. темп. [°C]	Примечания
Точка измерения 1	19,7	0,95	20,0	2 этаж
Точка измерения 2	19,0	0,95	20,0	-
Самая холодная точка 1	11,2	0,95	20,0	-

Линия профиля:



# Тепловизионное обследование загородного жилого дома

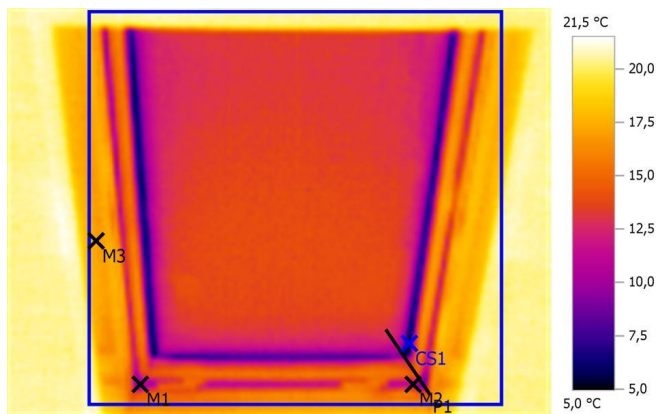
Файл: IV\_05380.BMT

Дата: 18.01.2014

Тип объектива: Стандартный 32°

Серийный номер объектива: 20314357

Время: 13:05:57



Параметры изображения:

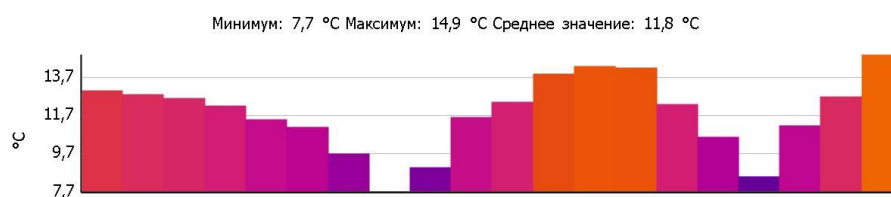
Коэффициент излучения: 0,95

Отраж. темп. [°C]: 20,0

Выделение изображений:

Измеряемые объекты	Темп. [°C]	Излуч.	Отраж. темп. [°C]	Примечания
Точка измерения 1	8,8	0,95	20,0	2 этаж (крайнее к балкону)
Точка измерения 2	10,9	0,95	20,0	-
Точка измерения 3	17,0	0,95	20,0	-
Самая холодная точка 1	5,0	0,95	20,0	-

Линия профиля:





# Тепловизионное обследование загородного жилого дома

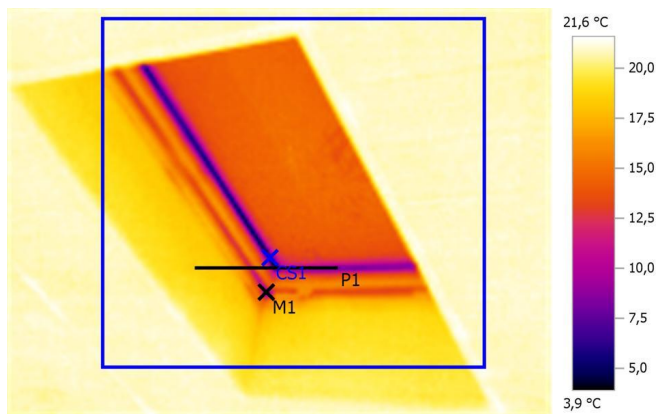
Файл: IV\_05381.BMT

Дата: 18.01.2014

Тип объектива: Стандартный 32°

Серийный номер объектива: 20314357

Время: 13:06:03



Параметры изображения:

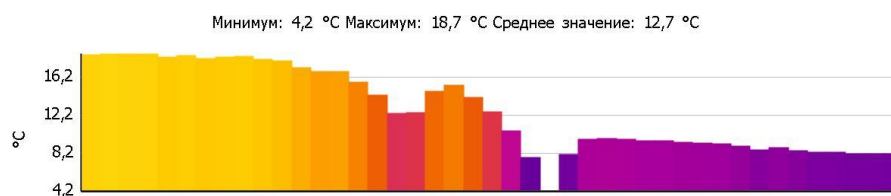
Коэффициент излучения: 0,95

Отраж. темп. [°C]: 20,0

Выделение изображений:

Измеряемые объекты	Темп. [°C]	Излуч.	Отраж. темп. [°C]	Примечания
Точка измерения 1	8,6	0,95	20,0	2 этаж (среднее)
Самая холодная точка 1	3,9	0,95	20,0	-

Линия профиля:





# Тепловизионное обследование загородного жилого дома

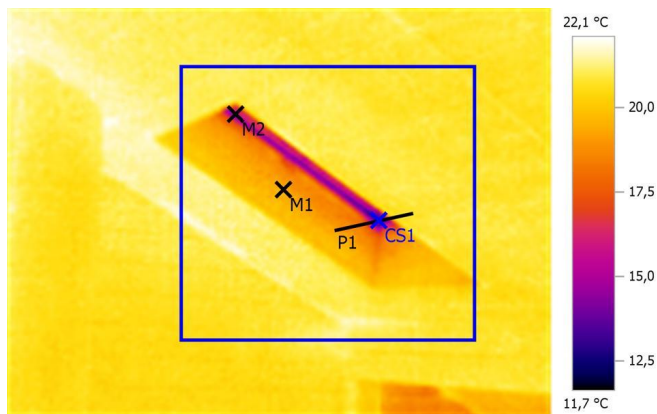
Файл: IV\_05382.BMT

Дата: 18.01.2014

Тип объектива: Стандартный 32°

Серийный номер объектива: 20314357

Время: 13:06:06



Параметры изображения:

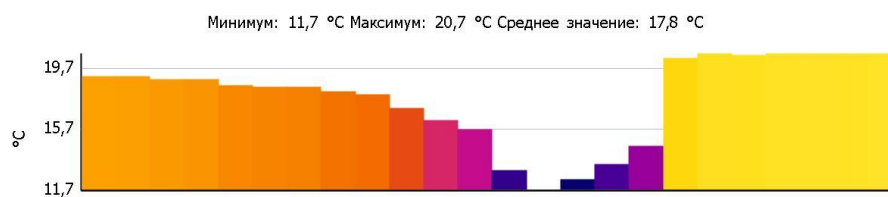
Коэффициент излучения: 0,95

Отраж. темп. [°C]: 20,0

Выделение изображений:

Измеряемые объекты	Темп. [°C]	Излуч.	Отраж. темп. [°C]	Примечания
Точка измерения 1	19,3	0,95	20,0	2 этаж
Точка измерения 2	15,2	0,95	20,0	-
Самая холодная точка 1	11,7	0,95	20,0	-

Линия профиля:



# Тепловизионное обследование загородного жилого дома

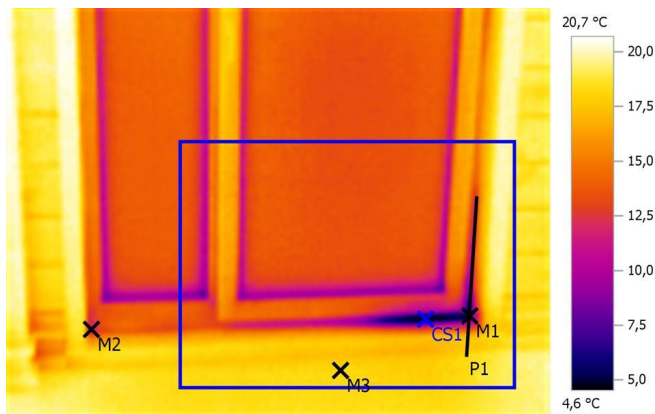
Файл: IV\_05384.BMT

Дата: 18.01.2014

Тип объектива: Стандартный 32°

Серийный номер объектива: 20314357

Время: 13:06:21



Параметры изображения:

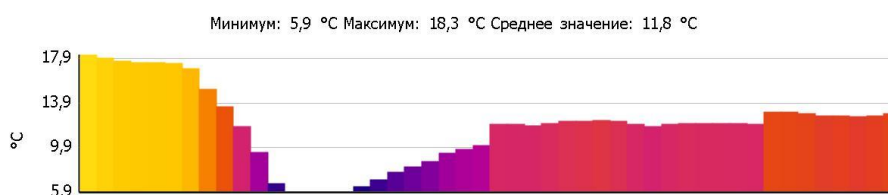
Коэффициент излучения: 0,95

Отраж. темп. [°C]: 20,0

Выделение изображений:

Измеряемые объекты	Темп. [°C]	Излуч.	Отраж. темп. [°C]	Примечания
Точка измерения 1	6,0	0,95	20,0	2 этаж
Точка измерения 2	11,6	0,95	20,0	-
Точка измерения 3	18,1	0,95	20,0	-
Самая холодная точка 1	4,6	0,95	20,0	-

Линия профиля:



# Тепловизионное обследование загородного жилого дома

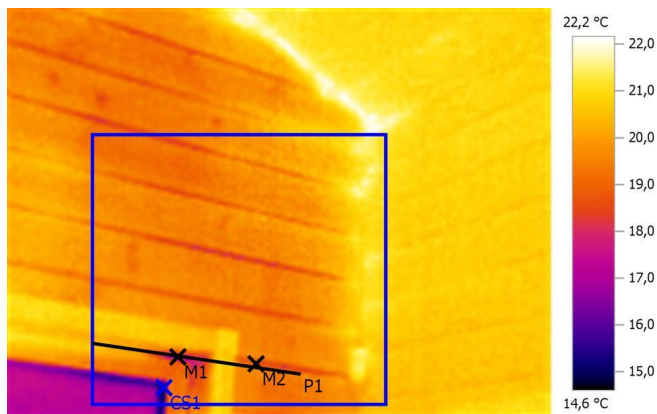
Файл: IV\_05385.BMT

Дата: 18.01.2014

Тип объектива: Стандартный 32°

Серийный номер объектива: 20314357

Время: 13:06:33



Параметры изображения:

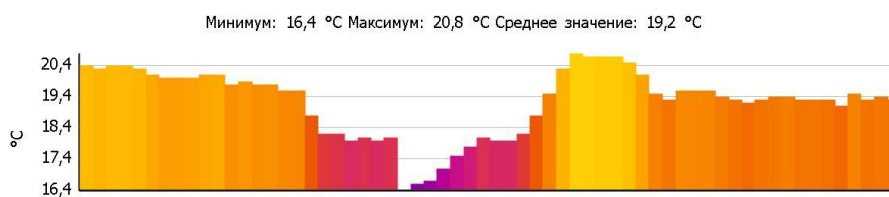
Коэффициент излучения: 0,95

Отраж. темп. [°C]: 20,0

Выделение изображений:

Измеряемые объекты	Темп. [°C]	Излуч.	Отраж. темп. [°C]	Примечания
Точка измерения 1	16,6	0,95	20,0	2 этаж
Точка измерения 2	18,6	0,95	20,0	-
Самая холодная точка 1	14,6	0,95	20,0	-

Линия профиля:



# Тепловизионное обследование загородного жилого дома

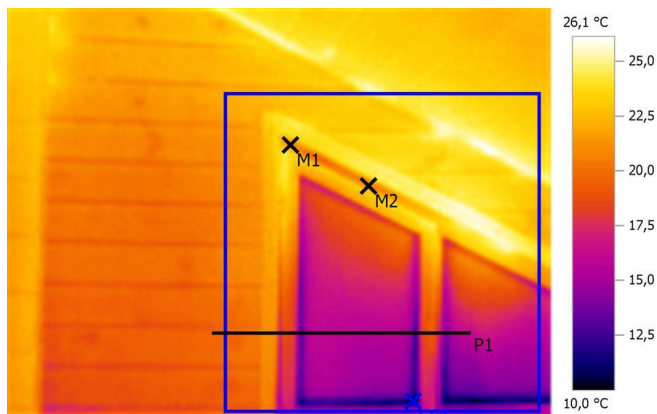
Файл: IV\_05386.BMT

Дата: 18.01.2014

Тип объектива: Стандартный 32°

Серийный номер объектива: 20314357

Время: 13:07:11



Параметры изображения:

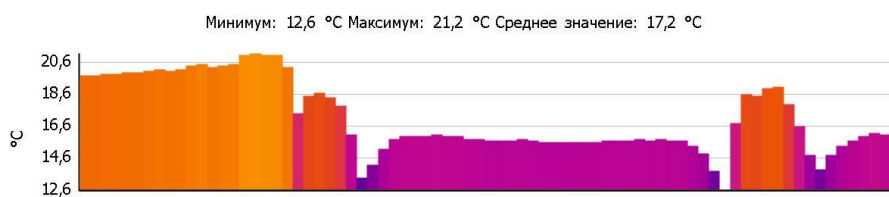
Коэффициент излучения: 0,95

Отраж. темп. [°C]: 20,0

Выделение изображений:

Измеряемые объекты	Темп. [°C]	Излуч.	Отраж. темп. [°C]	Примечания
Точка измерения 1	21,3	0,95	20,0	Комната 2 этаж (ближняя к балкону)
Точка измерения 2	21,0	0,95	20,0	-
Самая холодная точка 1	10,0	0,95	20,0	-

Линия профиля:



# Тепловизионное обследование загородного жилого дома

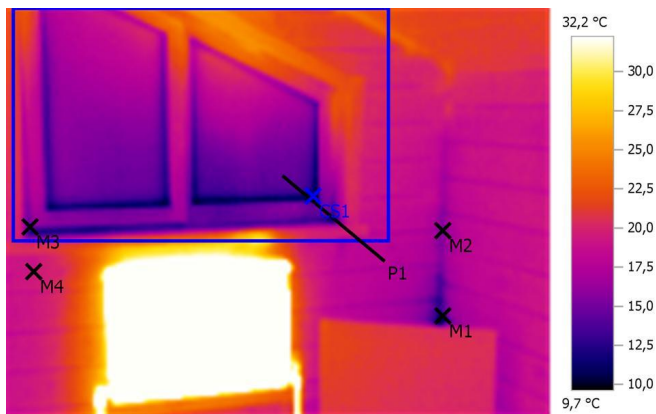
Файл: IV\_05387.BMT

Дата: 18.01.2014

Тип объектива: Стандартный 32°

Серийный номер объектива: 20314357

Время: 13:07:17



Параметры изображения:

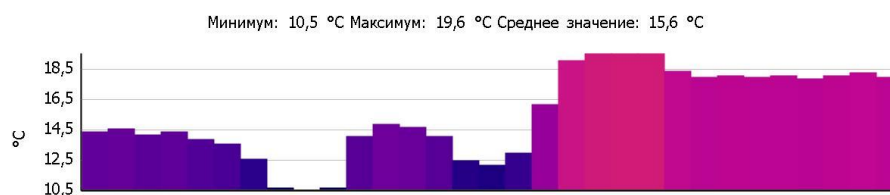
Коэффициент излучения: 0,95

Отраж. темп. [°C]: 20,0

Выделение изображений:

Измеряемые объекты	Темп. [°C]	Излуч.	Отраж. темп. [°C]	Примечания
Точка измерения 1	12,0	0,95	20,0	Комната 2 этаж (ближняя к балкону)
Точка измерения 2	15,4	0,95	20,0	-
Точка измерения 3	13,8	0,95	20,0	-
Точка измерения 4	19,4	0,95	20,0	-
Самая холодная точка 1	9,7	0,95	20,0	-

Линия профиля:



# Тепловизионное обследование загородного жилого дома

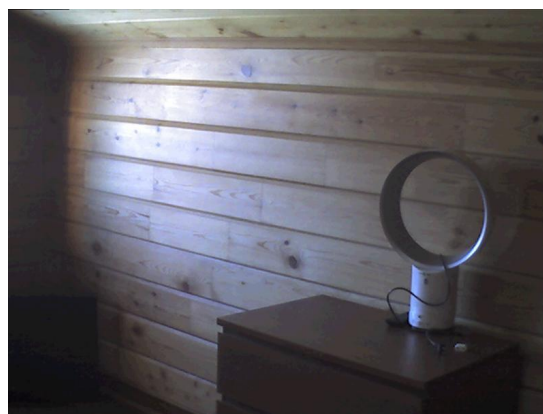
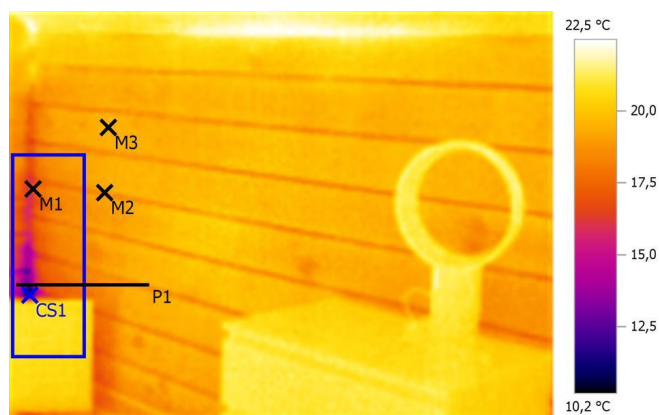
Файл: IV\_05389.BMT

Дата: 18.01.2014

Тип объектива: Стандартный 32°

Серийный номер объектива: 20314357

Время: 13:07:36



Параметры изображения:

Коэффициент излучения: 0,95

Отраж. темп. [°C]: 20,0

Выделение изображений:

Измеряемые объекты	Темп. [°C]	Излуч.	Отраж. темп. [°C]	Примечания
Точка измерения 1	16,8	0,95	20,0	Комната 2 этаж (ближняя к балкону)
Точка измерения 2	18,9	0,95	20,0	-
Точка измерения 3	19,5	0,95	20,0	-
Самая холодная точка 1	10,2	0,95	20,0	-

Линия профиля:





# Тепловизионное обследование загородного жилого дома

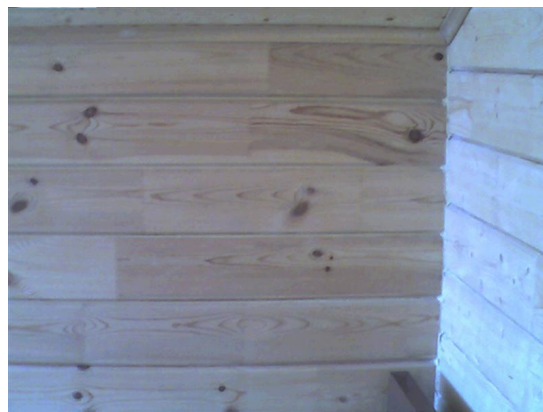
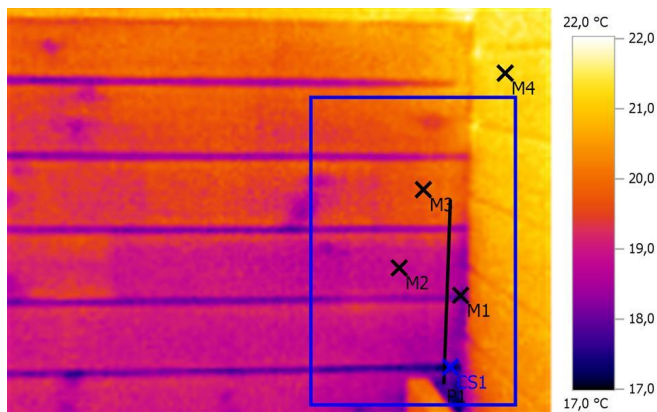
Файл: IV\_05392.BMT

Дата: 18.01.2014

Тип объектива: Стандартный 32°

Серийный номер объектива: 20314357

Время: 13:07:50



Параметры изображения:

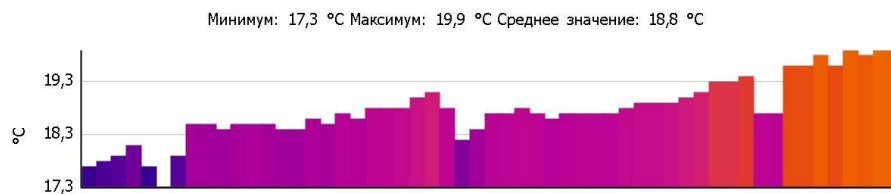
Коэффициент излучения: 0,95

Отраж. темп. [°C]: 20,0

Выделение изображений:

Измеряемые объекты	Темп. [°C]	Излуч.	Отраж. темп. [°C]	Примечания
Точка измерения 1	17,9	0,95	20,0	Комната 2 этаж (ближняя к балкону)
Точка измерения 2	18,9	0,95	20,0	-
Точка измерения 3	19,8	0,95	20,0	-
Точка измерения 4	21,3	0,95	20,0	-
Самая холодная точка 1	17,0	0,95	20,0	-

Линия профиля:



# Тепловизионное обследование загородного жилого дома

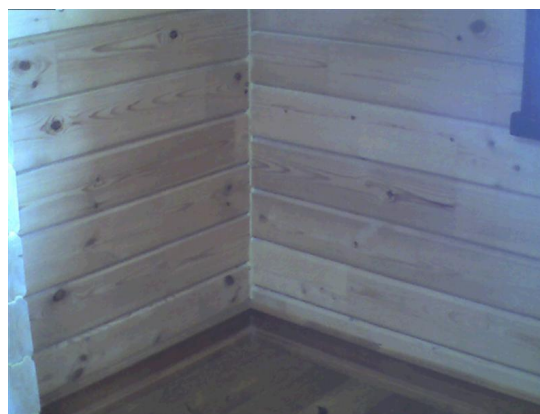
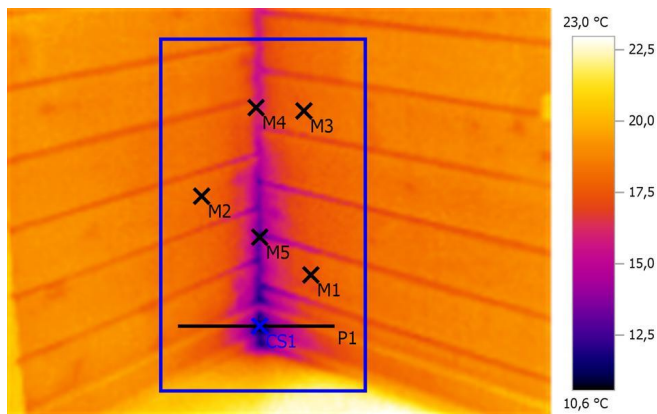
Файл: IV\_05394.BMT

Дата: 18.01.2014

Тип объектива: Стандартный 32°

Серийный номер объектива: 20314357

Время: 13:08:41



Параметры изображения:

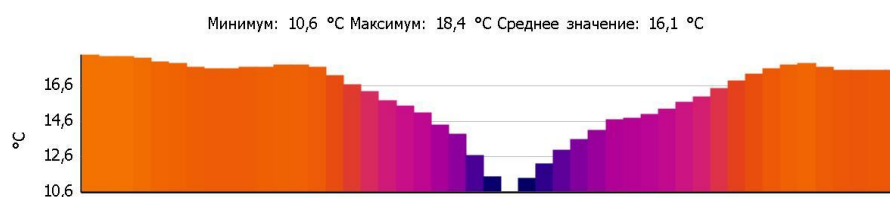
Коэффициент излучения: 0,95

Отраж. темп. [°C]: 20,0

Выделение изображений:

Измеряемые объекты	Темп. [°C]	Излуч.	Отраж. темп. [°C]	Примечания
Точка измерения 1	17,3	0,95	20,0	Комната 2 этаж (ближняя к балкону)
Точка измерения 2	18,1	0,95	20,0	-
Точка измерения 3	18,0	0,95	20,0	-
Точка измерения 4	16,5	0,95	20,0	-
Точка измерения 5	12,5	0,95	20,0	-
Самая холодная точка 1	10,6	0,95	20,0	-

Линия профиля:



# Тепловизионное обследование загородного жилого дома

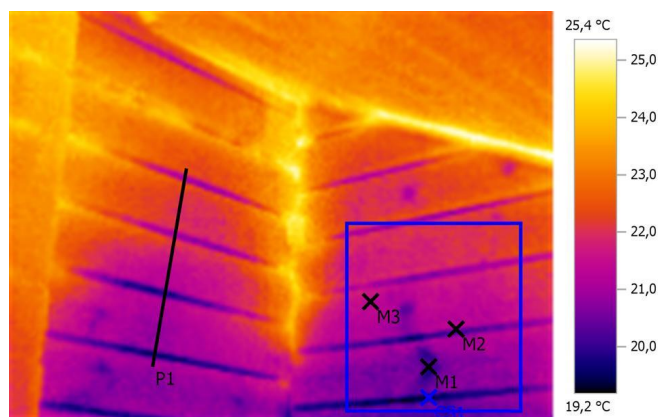
Файл: IV\_05396.BMT

Дата: 18.01.2014

Тип объектива: Стандартный 32°

Серийный номер объектива: 20314357

Время: 13:08:51



Параметры изображения:

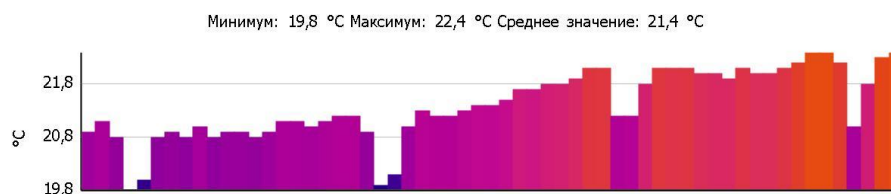
Коэффициент излучения: 0,95

Отраж. темп. [°C]: 20,0

Выделение изображений:

Измеряемые объекты	Темп. [°C]	Излуч.	Отраж. темп. [°C]	Примечания
Точка измерения 1	20,0	0,95	20,0	Комната 2 этаж (ближняя к балкону)
Точка измерения 2	20,8	0,95	20,0	-
Точка измерения 3	21,5	0,95	20,0	-
Самая холодная точка 1	19,2	0,95	20,0	-

Линия профиля:



# Тепловизионное обследование загородного жилого дома

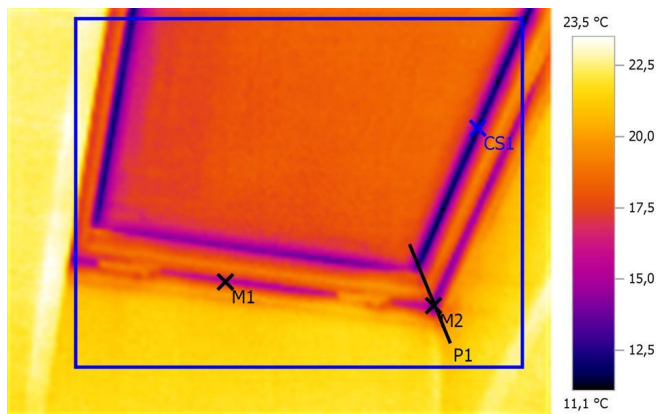
Файл: IV\_05397.BMT

Дата: 18.01.2014

Тип объектива: Стандартный 32°

Серийный номер объектива: 20314357

Время: 13:09:04



Параметры изображения:

Коэффициент излучения: 0,95

Отраж. темп. [°C]: 20,0

Выделение изображений:

Измеряемые объекты	Темп. [°C]	Излуч.	Отраж. темп. [°C]	Примечания
Точка измерения 1	16,0	0,95	20,0	Комната 2 этаж (ближняя к балкону)
Точка измерения 2	13,0	0,95	20,0	-
Самая холодная точка 1	11,2	0,95	20,0	-

Линия профиля:



# Тепловизионное обследование загородного жилого дома

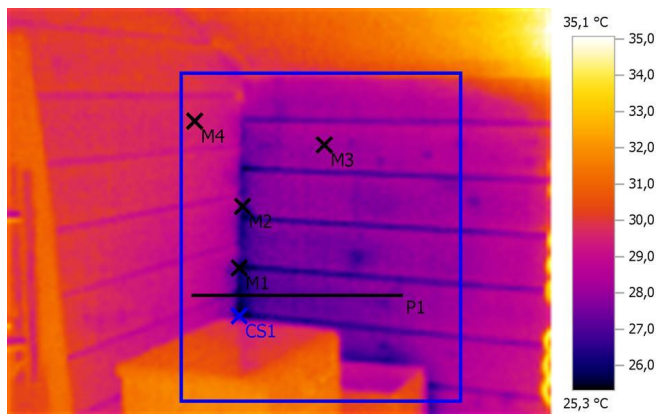
Файл: IV\_05398.BMT

Дата: 18.01.2014

Тип объектива: Стандартный 32°

Серийный номер объектива: 20314357

Время: 13:09:37



Параметры изображения:

Коэффициент излучения: 0,95

Отраж. темп. [°C]: 20,0

Выделение изображений:

Измеряемые объекты	Темп. [°C]	Излуч.	Отраж. темп. [°C]	Примечания
Точка измерения 1	26,1	0,95	20,0	Ванная комната
Точка измерения 2	26,3	0,95	20,0	-
Точка измерения 3	27,8	0,95	20,0	-
Точка измерения 4	29,4	0,95	20,0	-
Самая холодная точка 1	25,3	0,95	20,0	-

Линия профиля:





# Тепловизионное обследование загородного жилого дома

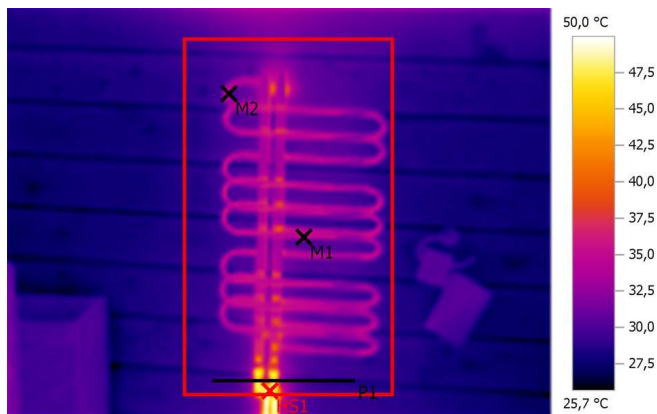
Файл: IV\_05399.BMT

Дата: 18.01.2014

Тип объектива: Стандартный 32°

Серийный номер объектива: 20314357

Время: 13:09:45



Параметры изображения:

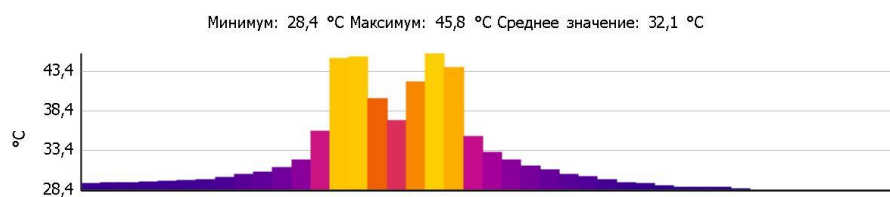
Коэффициент излучения: 0,95

Отраж. темп. [°C]: 20,0

Выделение изображений:

Измеряемые объекты	Темп. [°C]	Излуч.	Отраж. темп. [°C]	Примечания
Точка измерения 1	34,5	0,95	20,0	Ванная комната
Точка измерения 2	34,0	0,95	20,0	-
Самая теплая точка 1	48,6	0,95	20,0	-

Линия профиля:





# Тепловизионное обследование загородного жилого дома

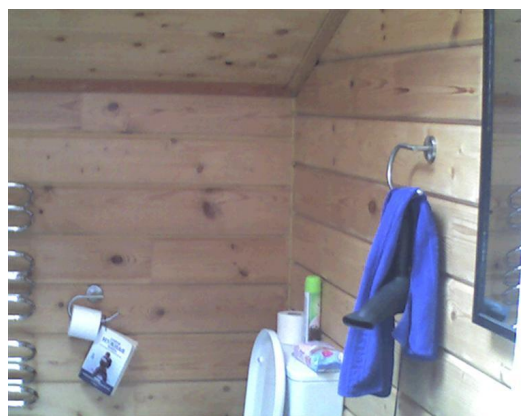
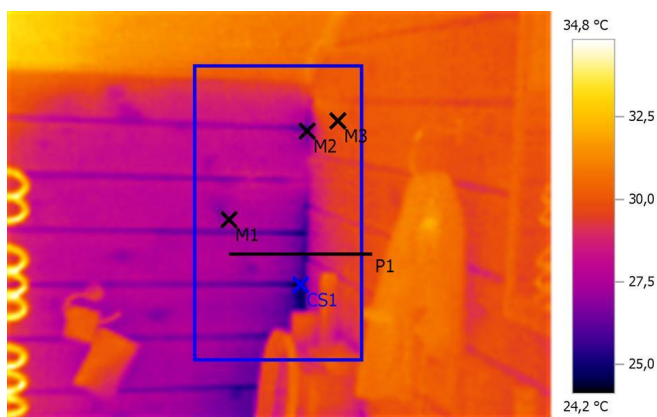
Файл: IV\_05400.BMT

Дата: 18.01.2014

Тип объектива: Стандартный 32°

Серийный номер объектива: 20314357

Время: 13:09:51



Параметры изображения:

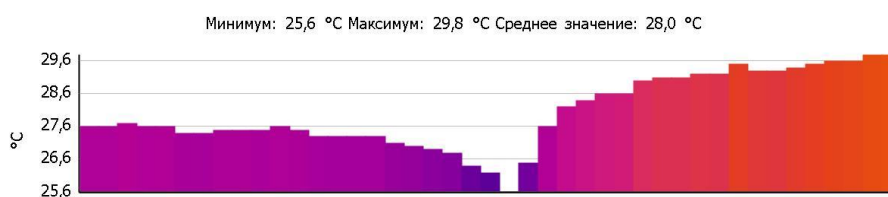
Коэффициент излучения: 0,95

Отраж. темп. [°C]: 20,0

Выделение изображений:

Измеряемые объекты	Темп. [°C]	Излуч.	Отраж. темп. [°C]	Примечания
Точка измерения 1	27,4	0,95	20,0	Ванная комната
Точка измерения 2	26,3	0,95	20,0	-
Точка измерения 3	30,0	0,95	20,0	-
Самая холодная точка 1	24,2	0,95	20,0	-

Линия профиля:



# Тепловизионное обследование загородного жилого дома

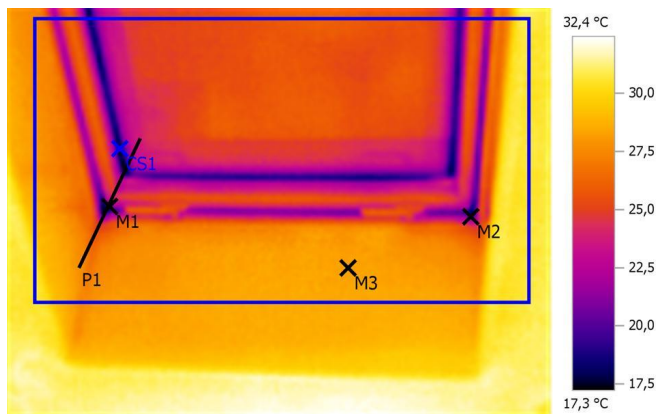
Файл: IV\_05401.BMT

Дата: 18.01.2014

Тип объектива: Стандартный 32°

Серийный номер объектива: 20314357

Время: 13:10:00



Параметры изображения:

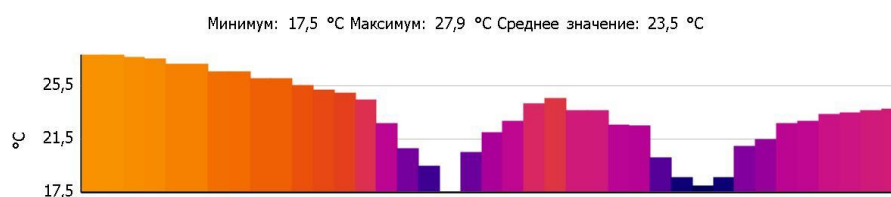
Коэффициент излучения: 0,95

Отраж. темп. [°C]: 20,0

Выделение изображений:

Измеряемые объекты	Темп. [°C]	Излуч.	Отраж. темп. [°C]	Примечания
Точка измерения 1	20,5	0,95	20,0	Ванная комната
Точка измерения 2	20,2	0,95	20,0	-
Точка измерения 3	28,3	0,95	20,0	-
Самая холодная точка 1	17,3	0,95	20,0	-

Линия профиля:



# Тепловизионное обследование загородного жилого дома

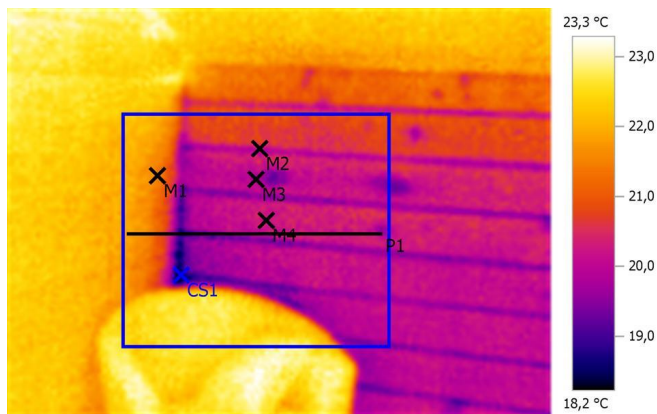
Файл: IV\_05403.BMT

Дата: 18.01.2014

Тип объектива: Стандартный 32°

Серийный номер объектива: 20314357

Время: 13:10:38



Параметры изображения:

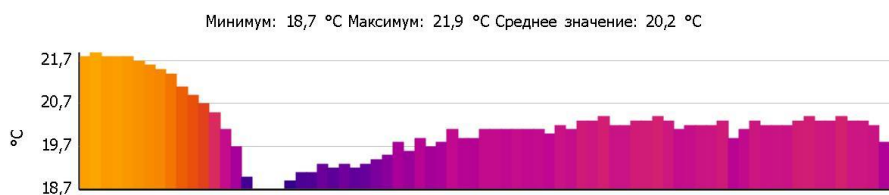
Коэффициент излучения: 0,95

Отраж. темп. [°C]: 20,0

Выделение изображений:

Измеряемые объекты	Темп. [°C]	Излуч.	Отраж. темп. [°C]	Примечания
Точка измерения 1	21,6	0,95	20,0	2 этаж. Комната №2
Точка измерения 2	20,2	0,95	20,0	-
Точка измерения 3	20,0	0,95	20,0	-
Точка измерения 4	20,4	0,95	20,0	-
Самая холодная точка 1	18,2	0,95	20,0	-

Линия профиля:



# Тепловизионное обследование загородного жилого дома

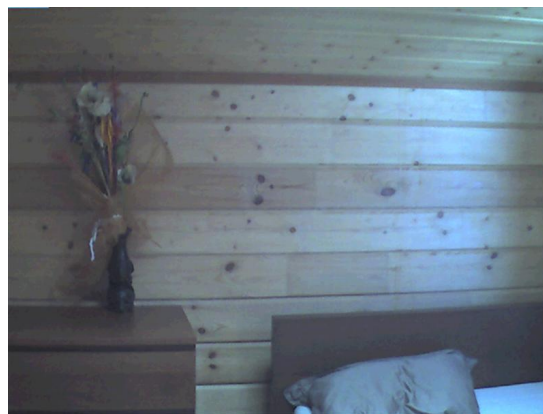
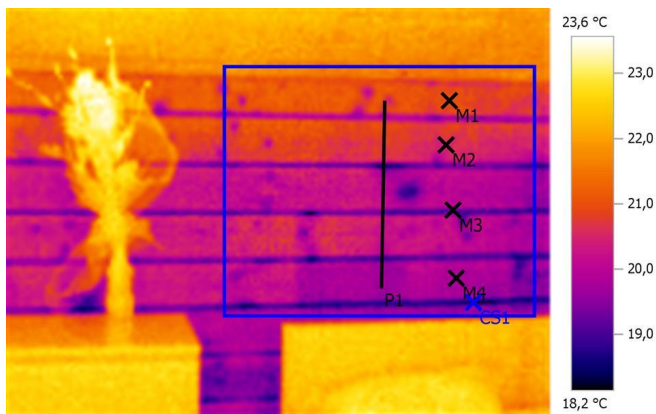
Файл: IV\_05406.BMT

Дата: 18.01.2014

Тип объектива: Стандартный 32°

Серийный номер объектива: 20314357

Время: 13:10:52



Параметры изображения:

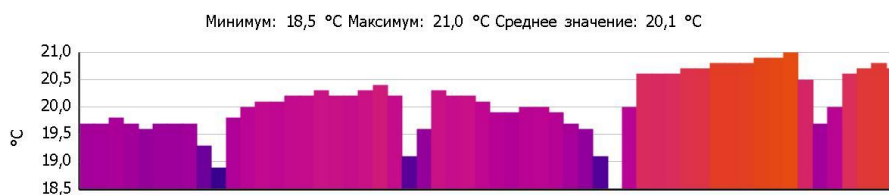
Коэффициент излучения: 0,95

Отраж. темп. [°C]: 20,0

Выделение изображений:

Измеряемые объекты	Темп. [°C]	Излуч.	Отраж. темп. [°C]	Примечания
Точка измерения 1	21,1	0,95	20,0	2 этаж. Комната №2
Точка измерения 2	20,6	0,95	20,0	-
Точка измерения 3	19,4	0,95	20,0	-
Точка измерения 4	19,9	0,95	20,0	-
Самая холодная точка 1	18,2	0,95	20,0	-

Линия профиля:



# Тепловизионное обследование загородного жилого дома

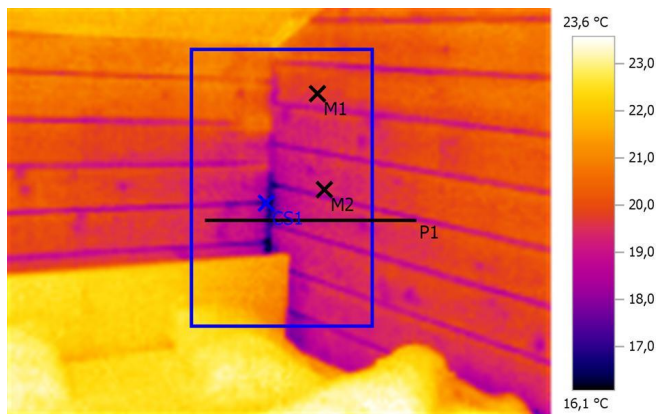
Файл: IV\_05407.BMT

Дата: 18.01.2014

Тип объектива: Стандартный 32°

Серийный номер объектива: 20314357

Время: 13:10:56



Параметры изображения:

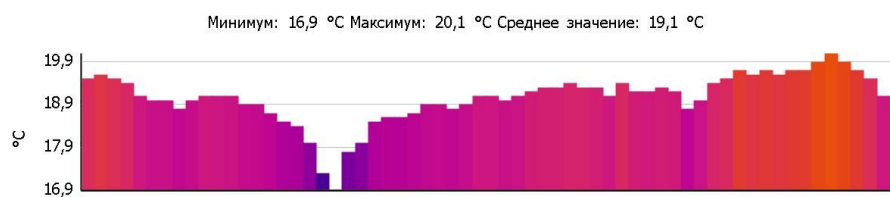
Коэффициент излучения: 0,95

Отраж. темп. [°C]: 20,0

Выделение изображений:

Измеряемые объекты	Темп. [°C]	Излуч.	Отраж. темп. [°C]	Примечания
Точка измерения 1	19,7	0,95	20,0	2 этаж. Комната №2
Точка измерения 2	19,1	0,95	20,0	-
Самая холодная точка 1	16,1	0,95	20,0	-

Линия профиля:





# Тепловизионное обследование загородного жилого дома

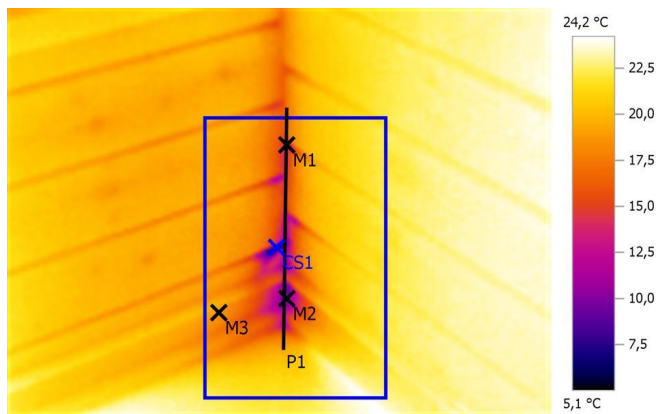
Файл: IV\_05411.BMT

Дата: 18.01.2014

Тип объектива: Стандартный 32°

Серийный номер объектива: 20314357

Время: 13:11:30



Параметры изображения:

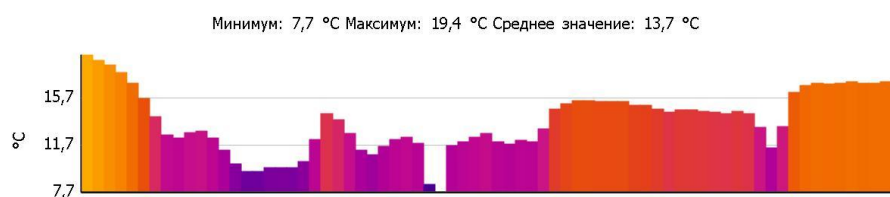
Коэффициент излучения: 0,95

Отраж. темп. [°C]: 20,0

Выделение изображений:

Измеряемые объекты	Темп. [°C]	Излуч.	Отраж. темп. [°C]	Примечания
Точка измерения 1	11,5	0,95	20,0	2 этаж. Комната №2
Точка измерения 2	9,2	0,95	20,0	-
Точка измерения 3	18,5	0,95	20,0	-
Самая холодная точка 1	5,1	0,95	20,0	-

Линия профиля:





# Тепловизионное обследование загородного жилого дома

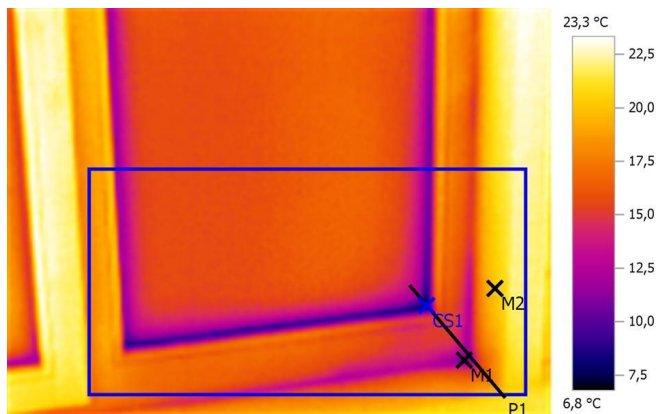
Файл: IV\_05412.BMT

Дата: 18.01.2014

Тип объектива: Стандартный 32°

Серийный номер объектива: 20314357

Время: 13:11:35



Параметры изображения:

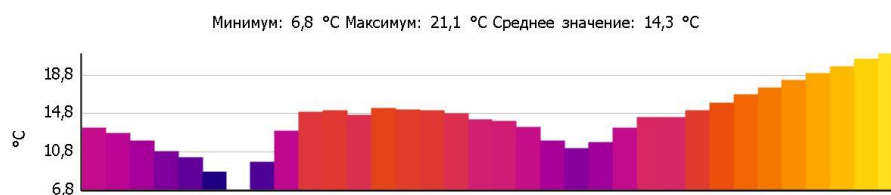
Коэффициент излучения: 0,95

Отраж. темп. [°C]: 20,0

Выделение изображений:

Измеряемые объекты	Темп. [°C]	Излуч.	Отраж. темп. [°C]	Примечания
Точка измерения 1	10,4	0,95	20,0	2 этаж. Комната №2
Точка измерения 2	20,0	0,95	20,0	-
Самая холодная точка 1	6,8	0,95	20,0	-

Линия профиля:



# Тепловизионное обследование загородного жилого дома

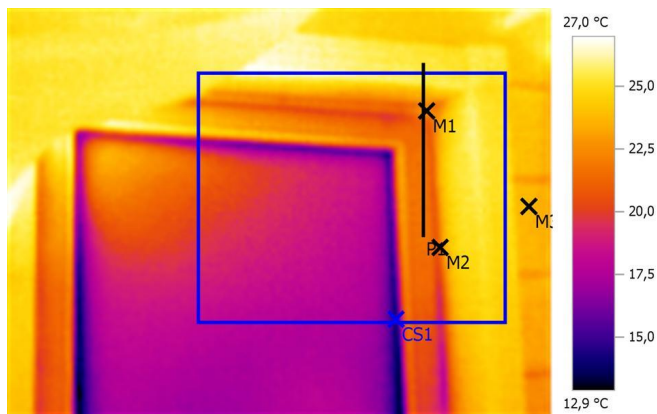
Файл: IV\_05413.BMT

Дата: 18.01.2014

Тип объектива: Стандартный 32°

Серийный номер объектива: 20314357

Время: 13:11:40



Параметры изображения:

Коэффициент излучения: 0,95

Отраж. темп. [°C]: 20,0

Выделение изображений:

Измеряемые объекты	Темп. [°C]	Излуч.	Отраж. темп. [°C]	Примечания
Точка измерения 1	22,7	0,95	20,0	2 этаж. Комната №2
Точка измерения 2	21,6	0,95	20,0	-
Точка измерения 3	23,6	0,95	20,0	-
Самая холодная точка 1	14,2	0,95	20,0	-

Линия профиля:



# Тепловизионное обследование загородного жилого дома

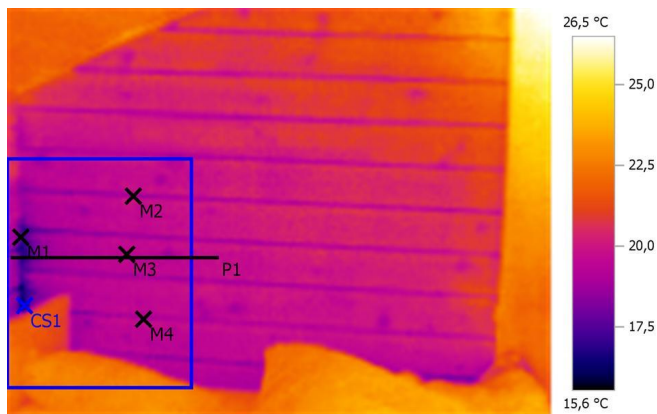
Файл: IV\_05414.BMT

Дата: 18.01.2014

Тип объектива: Стандартный 32°

Серийный номер объектива: 20314357

Время: 13:11:58



Параметры изображения:

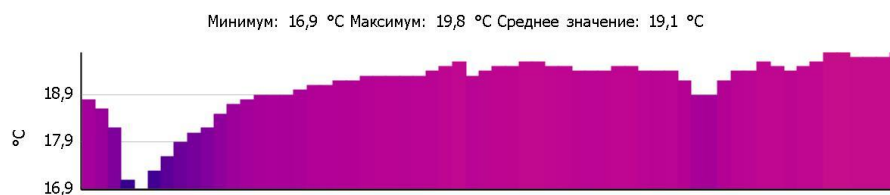
Коэффициент излучения: 0,95

Отраж. темп. [°C]: 20,0

Выделение изображений:

Измеряемые объекты	Темп. [°C]	Излуч.	Отраж. темп. [°C]	Примечания
Точка измерения 1	17,5	0,95	20,0	2 этаж. Комната №2
Точка измерения 2	18,9	0,95	20,0	-
Точка измерения 3	19,5	0,95	20,0	-
Точка измерения 4	19,3	0,95	20,0	-
Самая холодная точка 1	15,6	0,95	20,0	-

Линия профиля:



# Тепловизионное обследование загородного жилого дома

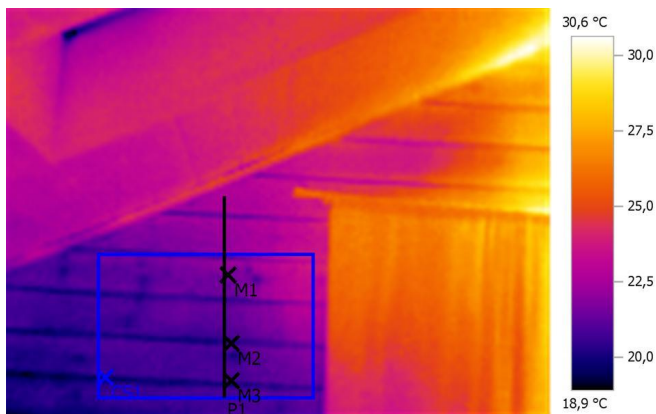
Файл: IV\_05415.BMT

Дата: 18.01.2014

Тип объектива: Стандартный 32°

Серийный номер объектива: 20314357

Время: 13:12:02



Параметры изображения:

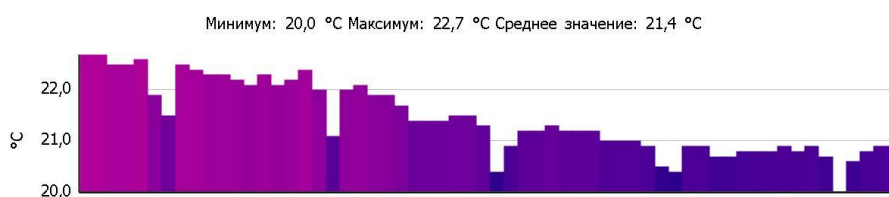
Коэффициент излучения: 0,95

Отраж. темп. [°C]: 20,0

Выделение изображений:

Измеряемые объекты	Темп. [°C]	Излуч.	Отраж. темп. [°C]	Примечания
Точка измерения 1	21,8	0,95	20,0	2 этаж. Комната №2
Точка измерения 2	20,4	0,95	20,0	-
Точка измерения 3	20,7	0,95	20,0	-
Самая холодная точка 1	19,5	0,95	20,0	-

Линия профиля:



# Тепловизионное обследование загородного жилого дома

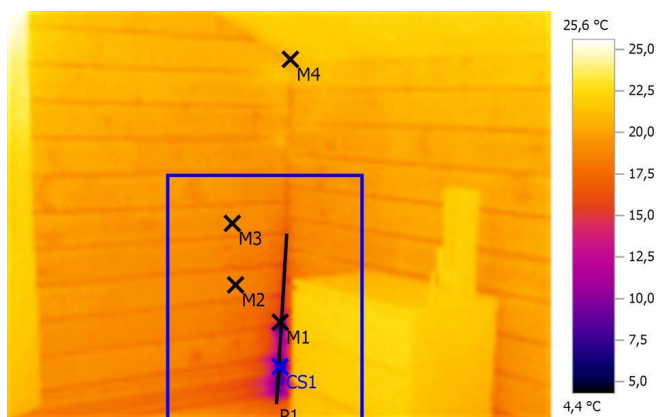
Файл: IV\_05418.BMT

Дата: 18.01.2014

Тип объектива: Стандартный 32°

Серийный номер объектива: 20314357

Время: 13:12:45



Параметры изображения:

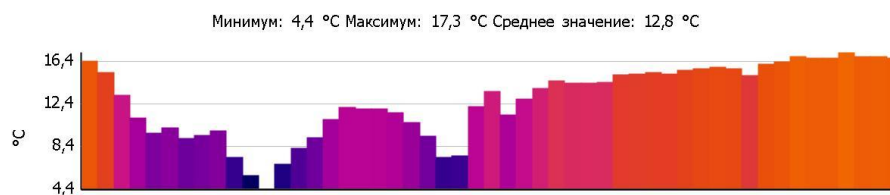
Коэффициент излучения: 0,95

Отраж. темп. [°C]: 20,0

Выделение изображений:

Измеряемые объекты	Темп. [°C]	Излуч.	Отраж. темп. [°C]	Примечания
Точка измерения 1	12,2	0,95	20,0	2 этаж. Комната №3
Точка измерения 2	18,5	0,95	20,0	-
Точка измерения 3	19,4	0,95	20,0	-
Точка измерения 4	20,2	0,95	20,0	-
Самая холодная точка 1	4,4	0,95	20,0	-

Линия профиля:



# Тепловизионное обследование загородного жилого дома

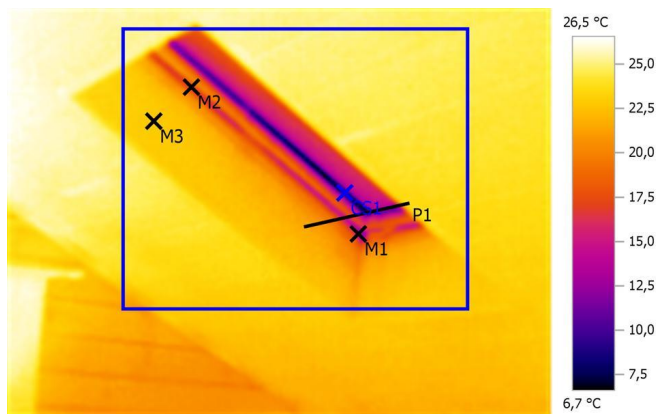
Файл: IV\_05419.BMT

Дата: 18.01.2014

Тип объектива: Стандартный 32°

Серийный номер объектива: 20314357

Время: 13:12:54



Параметры изображения:

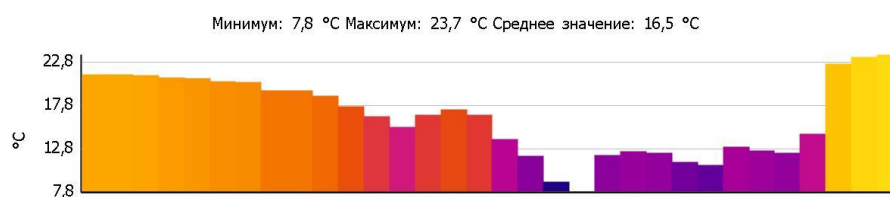
Коэффициент излучения: 0,95

Отраж. темп. [°C]: 20,0

Выделение изображений:

Измеряемые объекты	Темп. [°C]	Излуч.	Отраж. темп. [°C]	Примечания
Точка измерения 1	14,1	0,95	20,0	2 этаж. Комната №3
Точка измерения 2	16,9	0,95	20,0	-
Точка измерения 3	22,9	0,95	20,0	-
Самая холодная точка 1	6,7	0,95	20,0	-

Линия профиля:





# Тепловизионное обследование загородного жилого дома

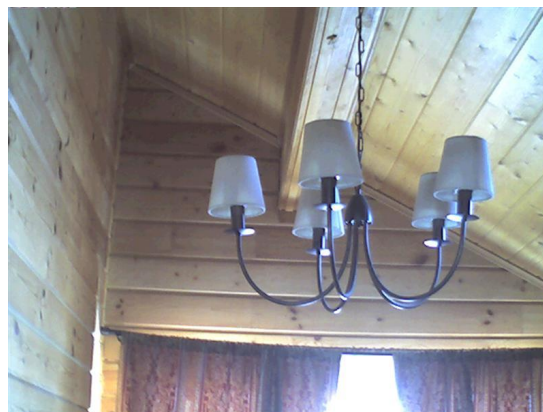
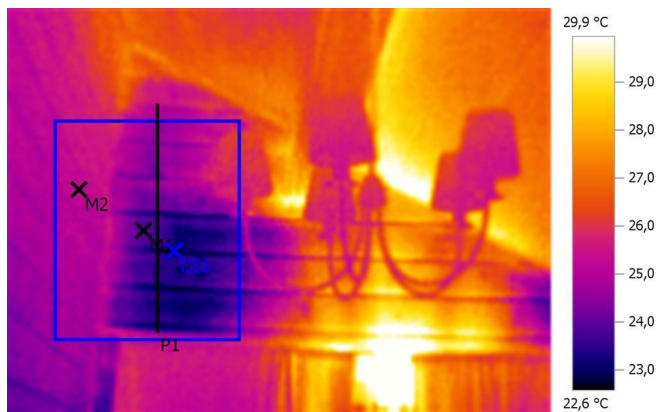
Файл: IV\_05421.BMT

Дата: 18.01.2014

Тип объектива: Стандартный 32°

Серийный номер объектива: 20314357

Время: 13:13:05



Параметры изображения:

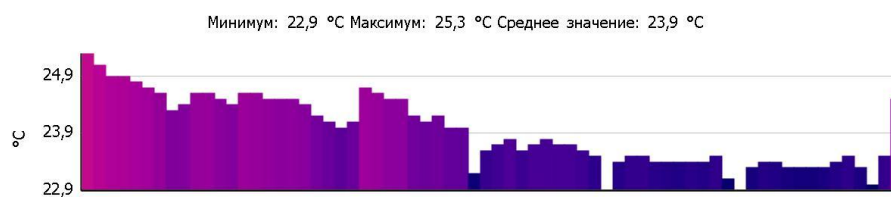
Коэффициент излучения: 0,95

Отраж. темп. [°C]: 20,0

Выделение изображений:

Измеряемые объекты	Темп. [°C]	Излуч.	Отраж. темп. [°C]	Примечания
Точка измерения 1	23,9	0,95	20,0	2 этаж. Комната №3
Точка измерения 2	25,3	0,95	20,0	-
Самая холодная точка 1	22,6	0,95	20,0	-

Линия профиля:



# Тепловизионное обследование загородного жилого дома

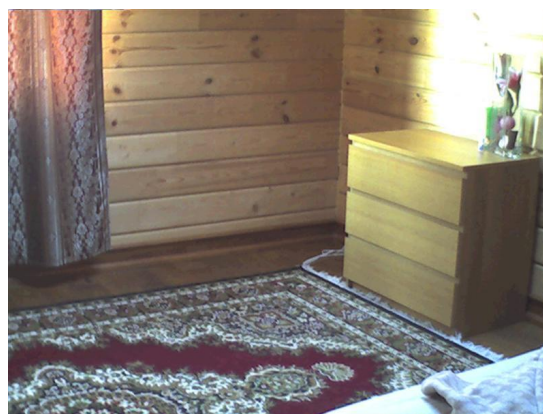
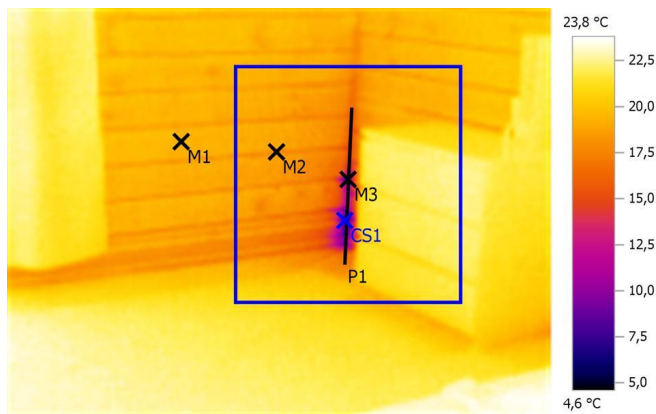
Файл: IV\_05423.BMT

Дата: 18.01.2014

Тип объектива: Стандартный 32°

Серийный номер объектива: 20314357

Время: 13:13:22



Параметры изображения:

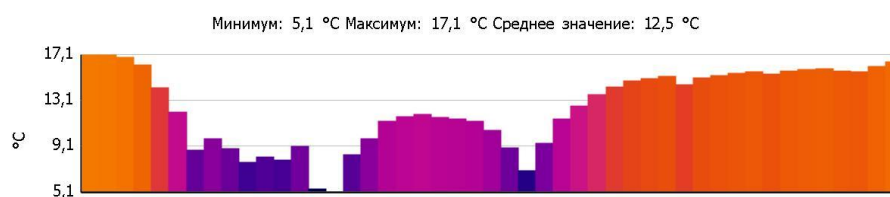
Коэффициент излучения: 0,95

Отраж. темп. [°C]: 20,0

Выделение изображений:

Измеряемые объекты	Темп. [°C]	Излуч.	Отраж. темп. [°C]	Примечания
Точка измерения 1	19,3	0,95	20,0	2 этаж. Комната №3
Точка измерения 2	17,9	0,95	20,0	-
Точка измерения 3	7,0	0,95	20,0	-
Самая холодная точка 1	4,6	0,95	20,0	-

Линия профиля:



# Тепловизионное обследование загородного жилого дома

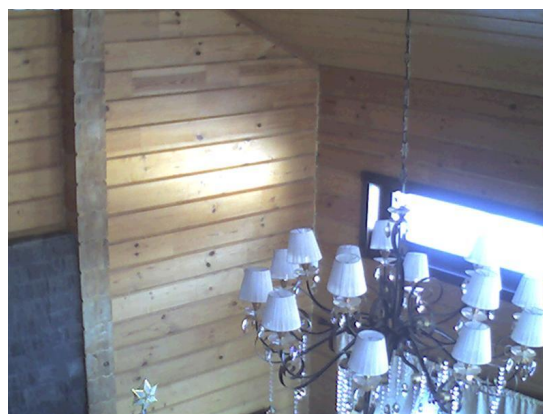
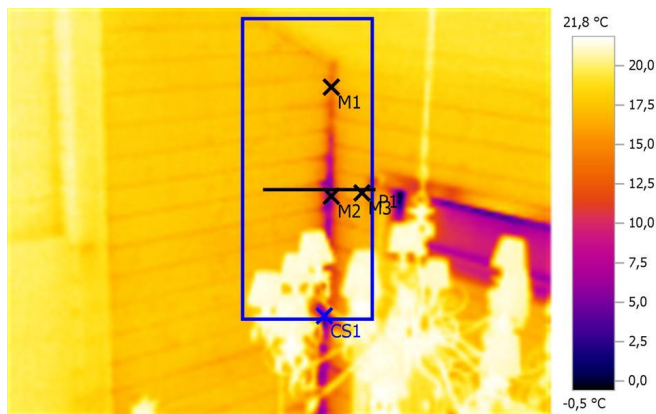
Файл: IV\_05431.BMT

Дата: 18.01.2014

Тип объектива: Стандартный 32°

Серийный номер объектива: 20314357

Время: 13:14:38



Параметры изображения:

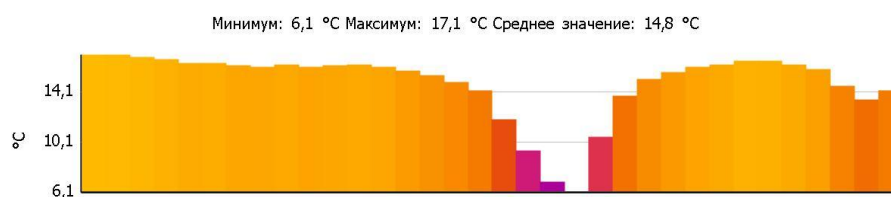
Коэффициент излучения: 0,95

Отраж. темп. [°C]: 20,0

Выделение изображений:

Измеряемые объекты	Темп. [°C]	Излуч.	Отраж. темп. [°C]	Примечания
Точка измерения 1	14,1	0,95	20,0	Гостиная
Точка измерения 2	6,3	0,95	20,0	-
Точка измерения 3	16,4	0,95	20,0	-
Самая холодная точка 1	4,7	0,95	20,0	-

Линия профиля:



# Тепловизионное обследование загородного жилого дома

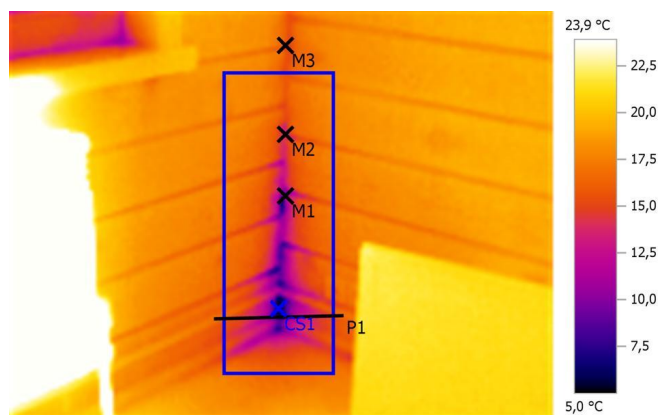
Файл: IV\_05448.BMT

Дата: 18.01.2014

Тип объектива: Стандартный 32°

Серийный номер объектива: 20314357

Время: 13:23:50



## Параметры изображения:

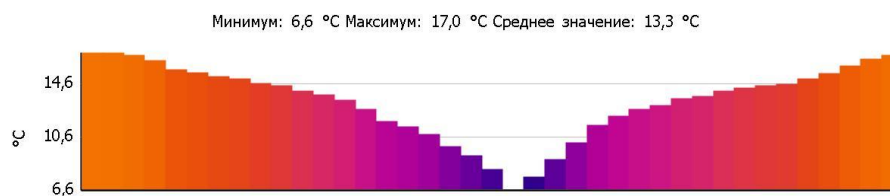
Коэффициент излучения: 0,95

Отраж. темп. [°C]: 20,0

## Выделение изображений:

Измеряемые объекты	Темп. [°C]	Излуч.	Отраж. темп. [°C]	Примечания
Точка измерения 1	10,8	0,95	20,0	Комната 2 этаж (рядом с балконом)
Точка измерения 2	13,3	0,95	20,0	-
Точка измерения 3	15,4	0,95	20,0	-
Самая холодная точка 1	5,0	0,95	20,0	-

## Линия профиля:



# Тепловизионное обследование загородного жилого дома

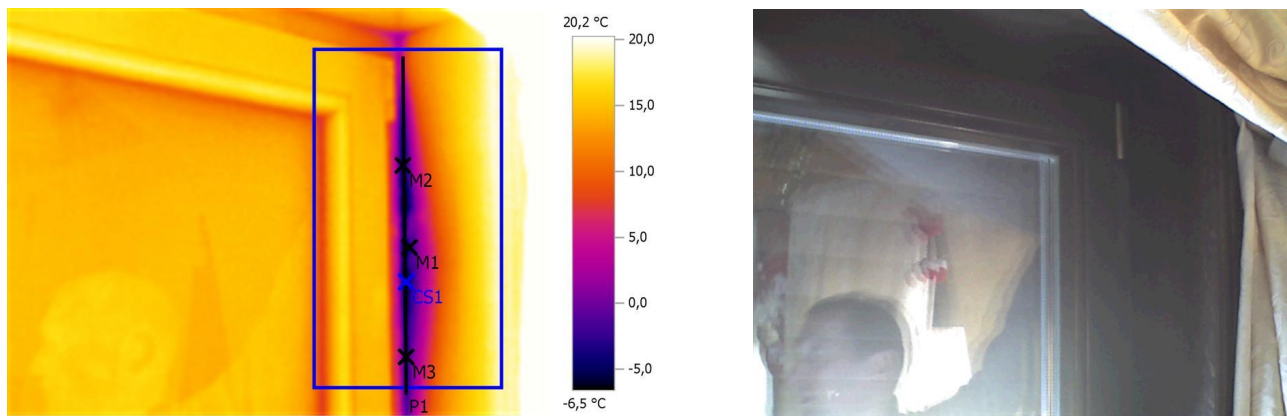
Файл: IV\_05464.BMT

Дата: 18.01.2014

Тип объектива: Стандартный 32°

Серийный номер объектива: 20314357

Время: 13:28:22



Параметры изображения:

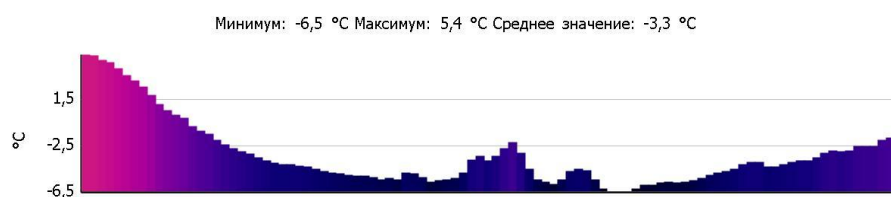
Коэффициент излучения: 0,95

Отраж. темп. [°C]: 20,0

Выделение изображений:

Измеряемые объекты	Темп. [°C]	Излуч.	Отраж. темп. [°C]	Примечания
Точка измерения 1	-3,7	0,95	20,0	-
Точка измерения 2	-5,0	0,95	20,0	-
Точка измерения 3	-3,8	0,95	20,0	-
Самая холодная точка 1	-6,5	0,95	20,0	-

Линия профиля:





# Тепловизионное обследование загородного жилого дома

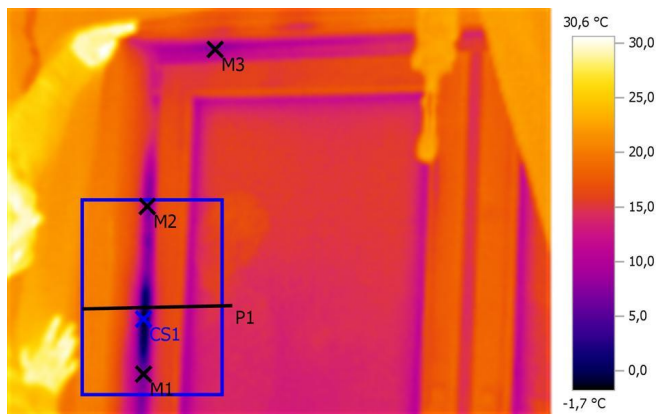
Файл: IV\_05465.BMT

Дата: 18.01.2014

Тип объектива: Стандартный 32°

Серийный номер объектива: 20314357

Время: 13:28:49



Параметры изображения:

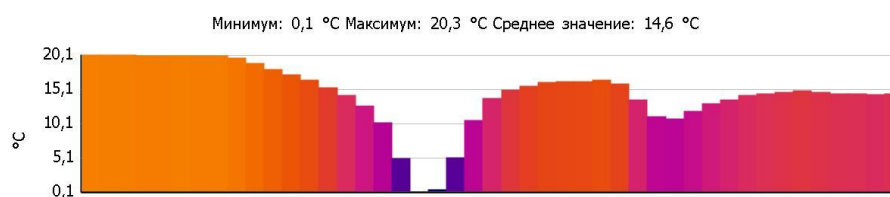
Коэффициент излучения: 0,95

Отраж. темп. [°C]: 20,0

Выделение изображений:

Измеряемые объекты	Темп. [°C]	Излуч.	Отраж. темп. [°C]	Примечания
Точка измерения 1	6,1	0,95	20,0	-
Точка измерения 2	7,5	0,95	20,0	-
Точка измерения 3	7,9	0,95	20,0	-
Самая холодная точка 1	-1,7	0,95	20,0	-

Линия профиля:





# Тепловизионное обследование загородного жилого дома

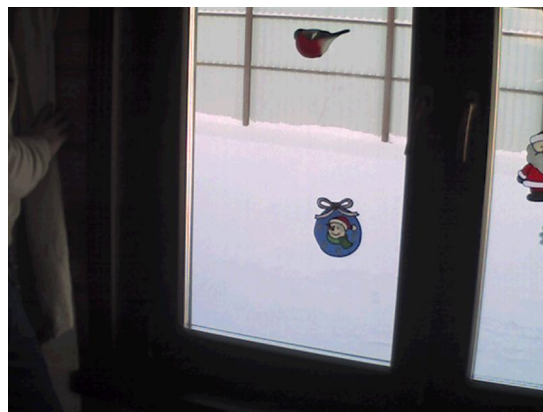
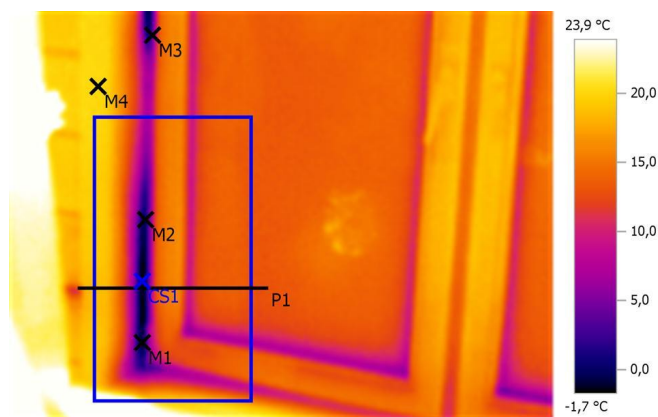
Файл: IV\_05466.BMT

Дата: 18.01.2014

Тип объектива: Стандартный 32°

Серийный номер объектива: 20314357

Время: 13:28:57



## Параметры изображения:

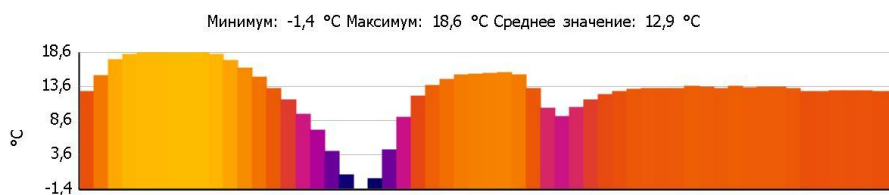
Коэффициент излучения: 0,95

Отраж. темп. [°C]: 20,0

## Выделение изображений:

Измеряемые объекты	Темп. [°C]	Излуч.	Отраж. темп. [°C]	Примечания
Точка измерения 1	-0,7	0,95	20,0	-
Точка измерения 2	0,6	0,95	20,0	-
Точка измерения 3	4,0	0,95	20,0	-
Точка измерения 4	20,2	0,95	20,0	-
Самая холодная точка 1	-1,7	0,95	20,0	-

## Линия профиля:



# Тепловизионное обследование загородного жилого дома

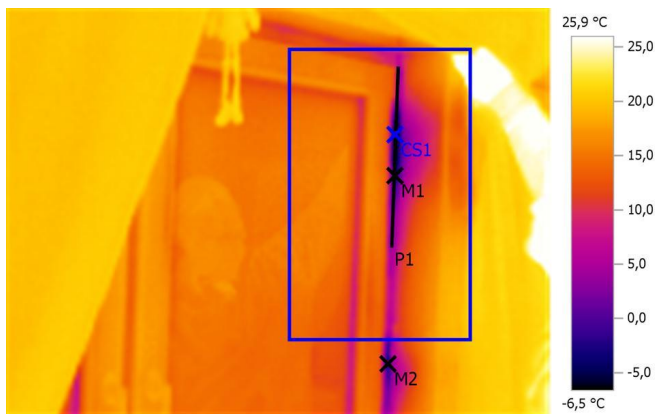
Файл: IV\_05467.BMT

Дата: 18.01.2014

Тип объектива: Стандартный 32°

Серийный номер объектива: 20314357

Время: 13:29:27



Параметры изображения:

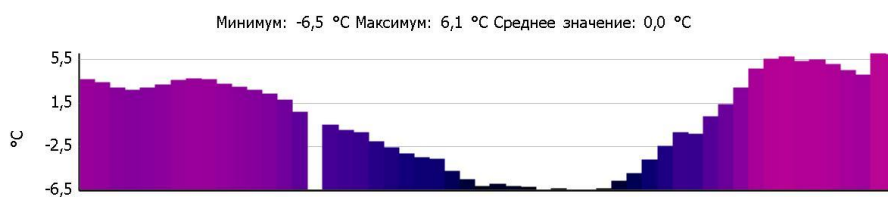
Коэффициент излучения: 0,95

Отраж. темп. [°C]: 20,0

Выделение изображений:

Измеряемые объекты	Темп. [°C]	Излуч.	Отраж. темп. [°C]	Примечания
Точка измерения 1	-3,1	0,95	20,0	-
Точка измерения 2	-2,9	0,95	20,0	-
Самая холодная точка 1	-6,5	0,95	20,0	-

Линия профиля:



# Тепловизионное обследование загородного жилого дома

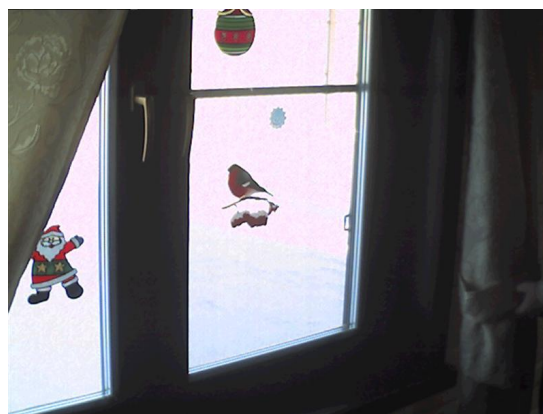
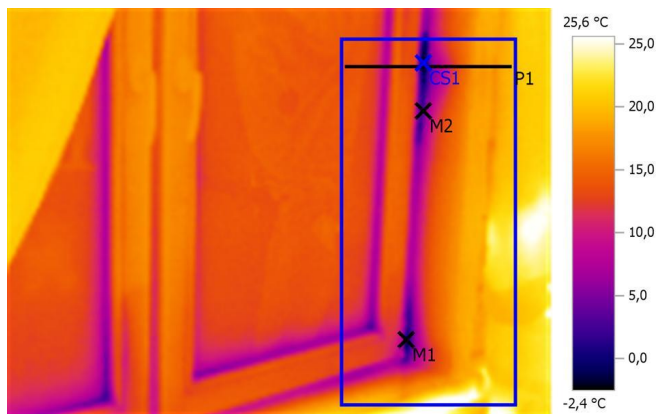
Файл: IV\_05469.BMT

Дата: 18.01.2014

Тип объектива: Стандартный 32°

Серийный номер объектива: 20314357

Время: 13:29:35



Параметры изображения:

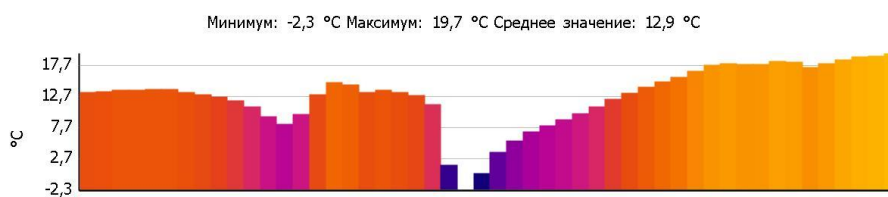
Коэффициент излучения: 0,95

Отраж. темп. [°C]: 20,0

Выделение изображений:

Измеряемые объекты	Темп. [°C]	Излуч.	Отраж. темп. [°C]	Примечания
Точка измерения 1	-0,3	0,95	20,0	-
Точка измерения 2	2,8	0,95	20,0	-
Самая холодная точка 1	-2,4	0,95	20,0	-

Линия профиля:



# Тепловизионное обследование загородного жилого дома

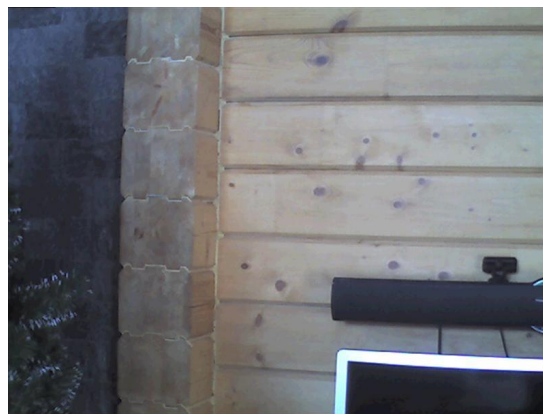
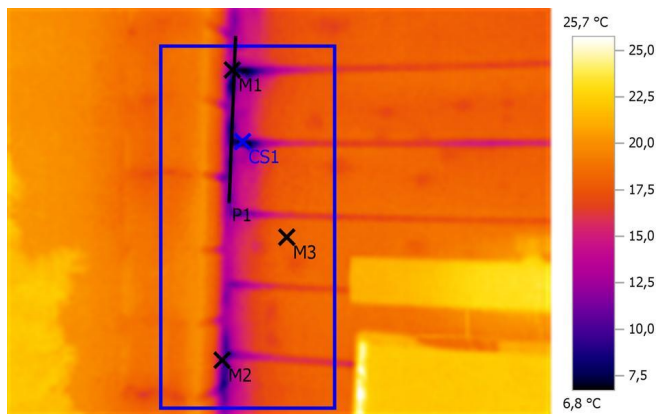
Файл: IV\_05480.BMT

Дата: 18.01.2014

Тип объектива: Стандартный 32°

Серийный номер объектива: 20314357

Время: 13:33:41



Параметры изображения:

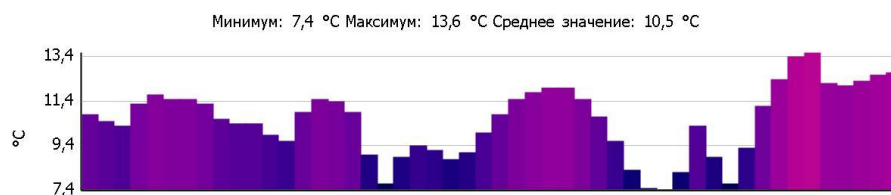
Коэффициент излучения: 0,95

Отраж. темп. [°C]: 20,0

Выделение изображений:

Измеряемые объекты	Темп. [°C]	Излуч.	Отраж. темп. [°C]	Примечания
Точка измерения 1	8,7	0,95	20,0	-
Точка измерения 2	11,5	0,95	20,0	-
Точка измерения 3	18,1	0,95	20,0	-
Самая холодная точка 1	6,8	0,95	20,0	-

Линия профиля:



# Тепловизионное обследование загородного жилого дома

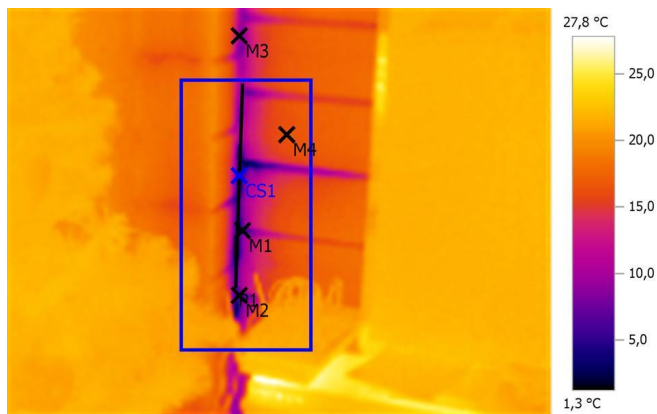
Файл: IV\_05481.BMT

Дата: 18.01.2014

Тип объектива: Стандартный 32°

Серийный номер объектива: 20314357

Время: 13:33:46



Параметры изображения:

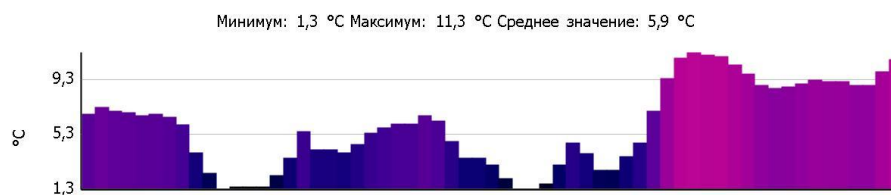
Коэффициент излучения: 0,95

Отраж. темп. [°C]: 20,0

Выделение изображений:

Измеряемые объекты	Темп. [°C]	Излуч.	Отраж. темп. [°C]	Примечания
Точка измерения 1	5,2	0,95	20,0	-
Точка измерения 2	6,0	0,95	20,0	-
Точка измерения 3	9,9	0,95	20,0	-
Точка измерения 4	16,4	0,95	20,0	-
Самая холодная точка 1	1,3	0,95	20,0	-

Линия профиля:



# Тепловизионное обследование загородного жилого дома

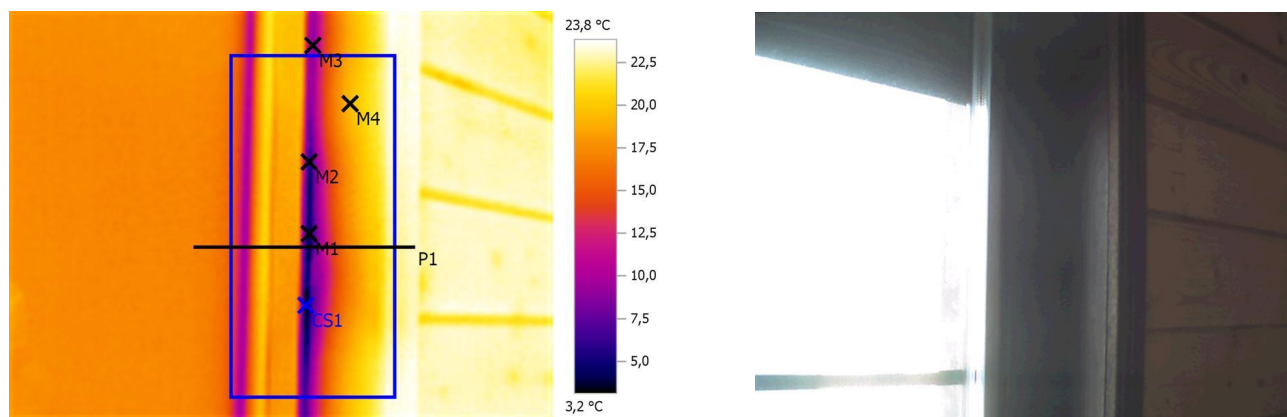
Файл: IV\_05482.BMT

Дата: 18.01.2014

Тип объектива: Стандартный 32°

Серийный номер объектива: 20314357

Время: 13:34:23



Параметры изображения:

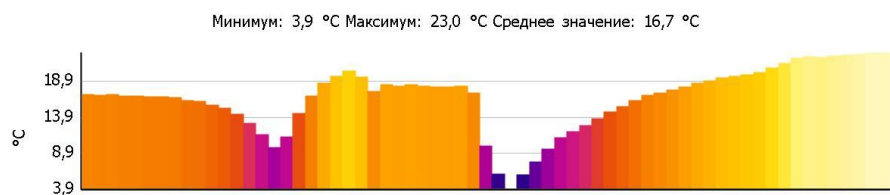
Коэффициент излучения: 0,95

Отраж. темп. [°C]: 20,0

Выделение изображений:

Измеряемые объекты	Темп. [°C]	Излуч.	Отраж. темп. [°C]	Примечания
Точка измерения 1	4,2	0,95	20,0	-
Точка измерения 2	5,6	0,95	20,0	-
Точка измерения 3	8,9	0,95	20,0	-
Точка измерения 4	19,4	0,95	20,0	-
Самая холодная точка 1	3,2	0,95	20,0	-

Линия профиля:





# Тепловизионное обследование загородного жилого дома

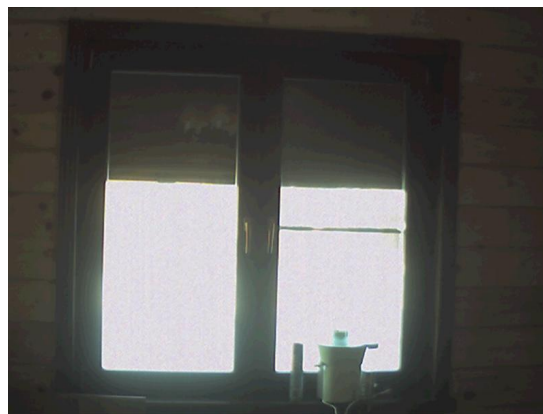
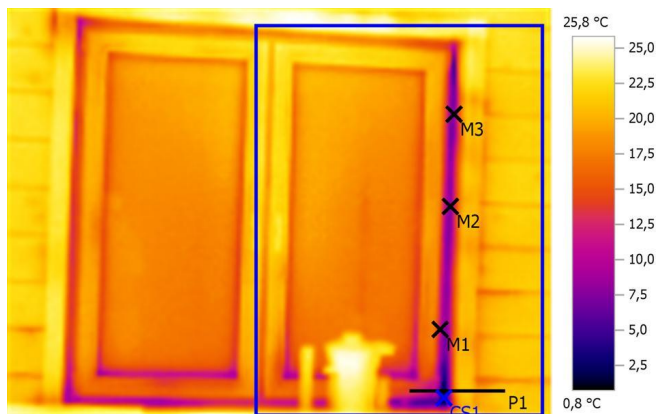
Файл: IV\_05483.BMT

Дата: 18.01.2014

Тип объектива: Стандартный 32°

Серийный номер объектива: 20314357

Время: 13:34:58



Параметры изображения:

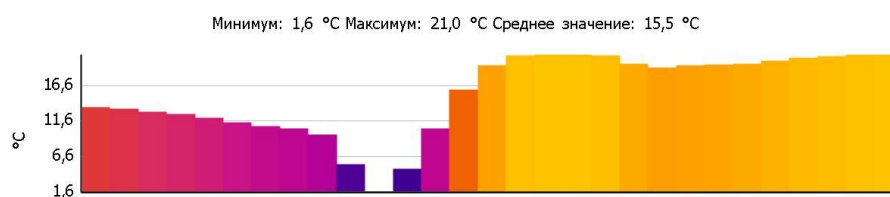
Коэффициент излучения: 0,95

Отраж. темп. [°C]: 20,0

Выделение изображений:

Измеряемые объекты	Темп. [°C]	Излуч.	Отраж. темп. [°C]	Примечания
Точка измерения 1	11,4	0,95	20,0	-
Точка измерения 2	7,7	0,95	20,0	-
Точка измерения 3	7,8	0,95	20,0	-
Самая холодная точка 1	0,8	0,95	20,0	-

Линия профиля:



# Тепловизионное обследование загородного жилого дома

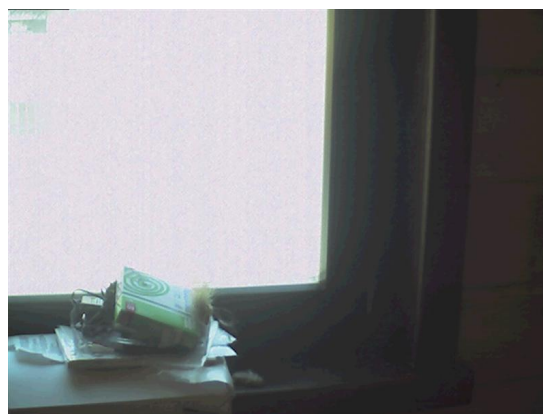
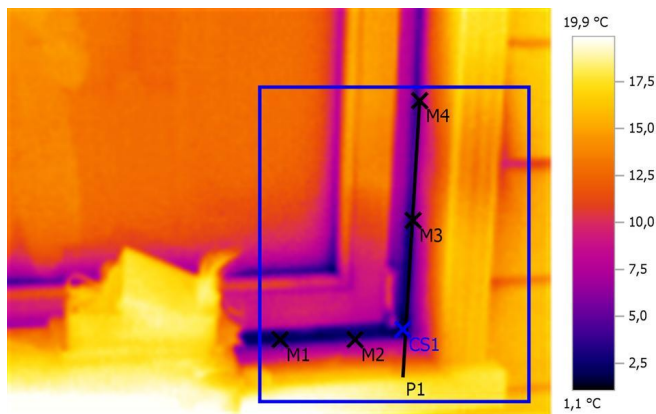
Файл: IV\_05484.BMT

Дата: 18.01.2014

Тип объектива: Стандартный 32°

Серийный номер объектива: 20314357

Время: 13:35:48



Параметры изображения:

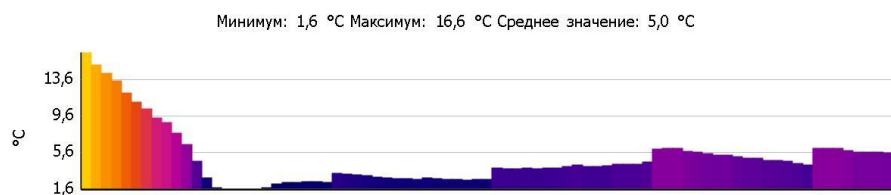
Коэффициент излучения: 0,95

Отраж. темп. [°C]: 20,0

Выделение изображений:

Измеряемые объекты	Темп. [°C]	Излуч.	Отраж. темп. [°C]	Примечания
Точка измерения 1	2,2	0,95	20,0	-
Точка измерения 2	4,0	0,95	20,0	-
Точка измерения 3	4,0	0,95	20,0	-
Точка измерения 4	5,6	0,95	20,0	-
Самая холодная точка 1	1,1	0,95	20,0	-

Линия профиля:



# Тепловизионное обследование загородного жилого дома

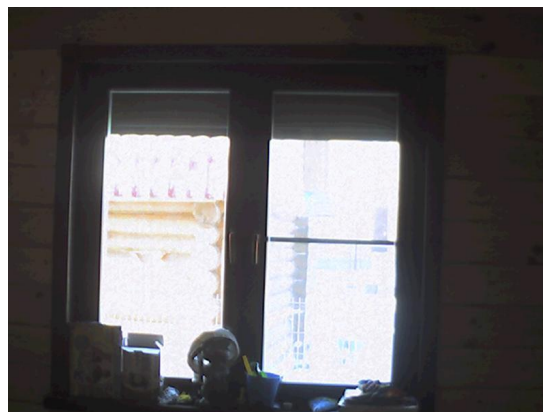
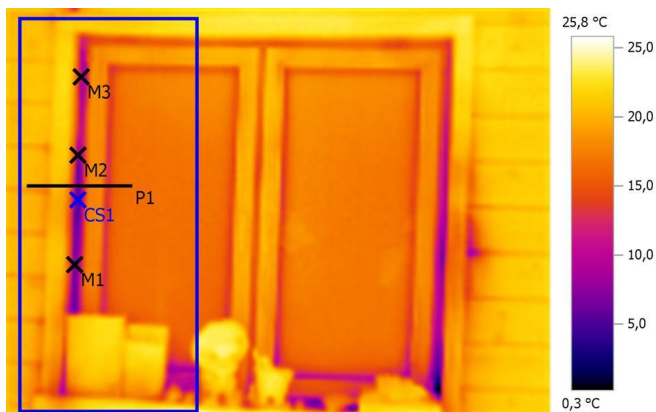
Файл: IV\_05485.BMT

Дата: 18.01.2014

Тип объектива: Стандартный 32°

Серийный номер объектива: 20314357

Время: 13:36:17



Параметры изображения:

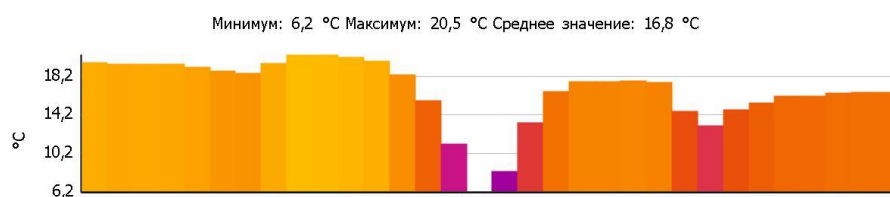
Коэффициент излучения: 0,95

Отраж. темп. [°C]: 20,0

Выделение изображений:

Измеряемые объекты	Темп. [°C]	Излуч.	Отраж. темп. [°C]	Примечания
Точка измерения 1	6,5	0,95	20,0	-
Точка измерения 2	7,5	0,95	20,0	-
Точка измерения 3	9,9	0,95	20,0	-
Самая холодная точка 1	5,0	0,95	20,0	-

Линия профиля:



# Тепловизионное обследование загородного жилого дома

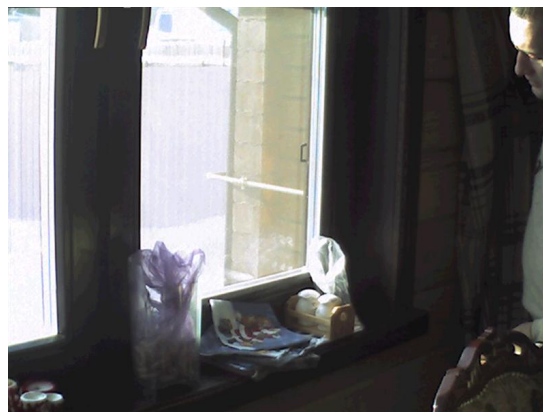
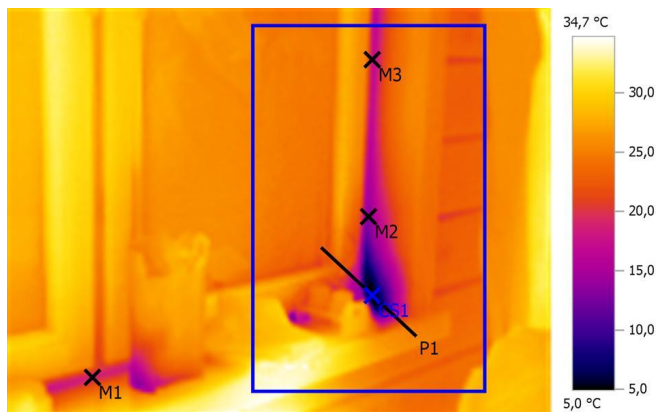
Файл: IV\_05488.BMT

Дата: 18.01.2014

Тип объектива: Стандартный 32°

Серийный номер объектива: 20314357

Время: 13:38:17



Параметры изображения:

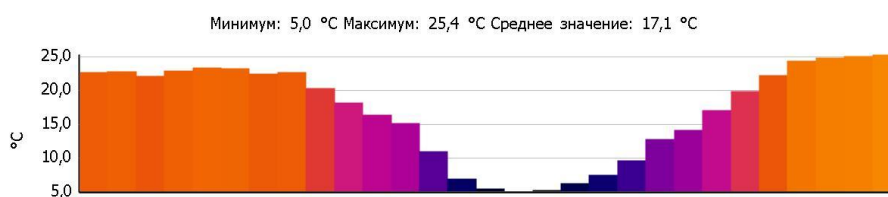
Коэффициент излучения: 0,95

Отраж. темп. [°C]: 20,0

Выделение изображений:

Измеряемые объекты	Темп. [°C]	Излуч.	Отраж. темп. [°C]	Примечания
Точка измерения 1	18,8	0,95	20,0	-
Точка измерения 2	13,5	0,95	20,0	-
Точка измерения 3	18,0	0,95	20,0	-
Самая холодная точка 1	5,0	0,95	20,0	-

Линия профиля:



# Тепловизионное обследование загородного жилого дома

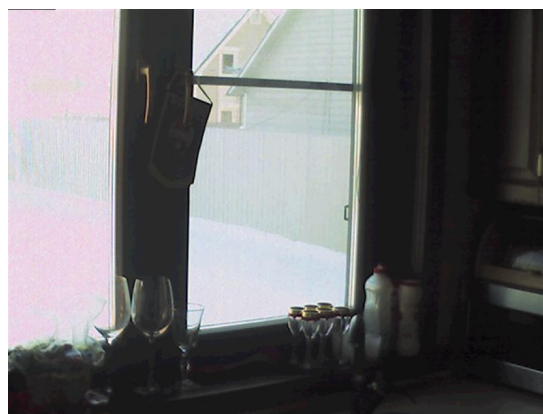
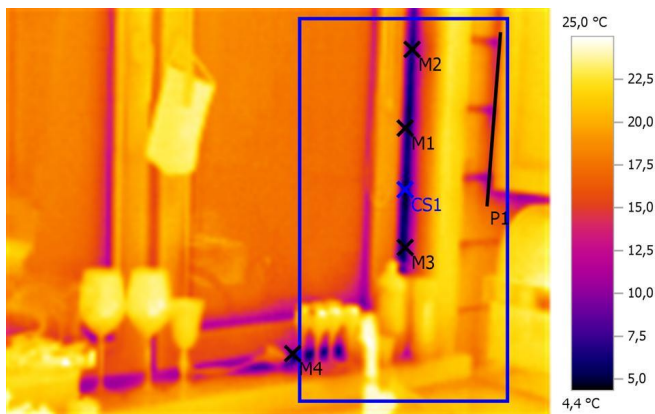
Файл: IV\_05489.BMT

Дата: 18.01.2014

Тип объектива: Стандартный 32°

Серийный номер объектива: 20314357

Время: 13:39:15



Параметры изображения:

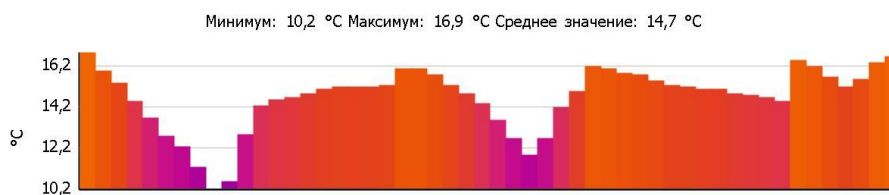
Коэффициент излучения: 0,95

Отраж. темп. [°C]: 20,0

Выделение изображений:

Измеряемые объекты	Темп. [°C]	Излуч.	Отраж. темп. [°C]	Примечания
Точка измерения 1	7,8	0,95	20,0	-
Точка измерения 2	6,6	0,95	20,0	-
Точка измерения 3	6,3	0,95	20,0	-
Точка измерения 4	7,0	0,95	20,0	-
Самая холодная точка 1	4,4	0,95	20,0	-

Линия профиля:



# Тепловизионное обследование загородного жилого дома

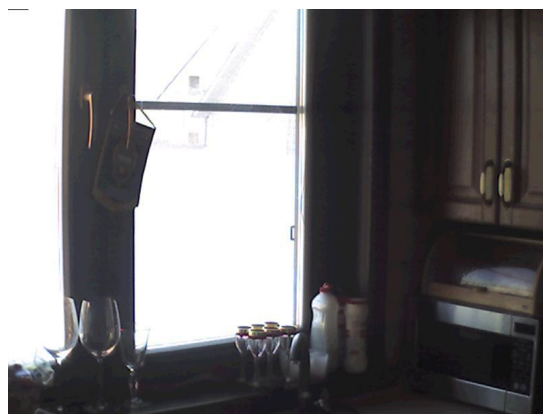
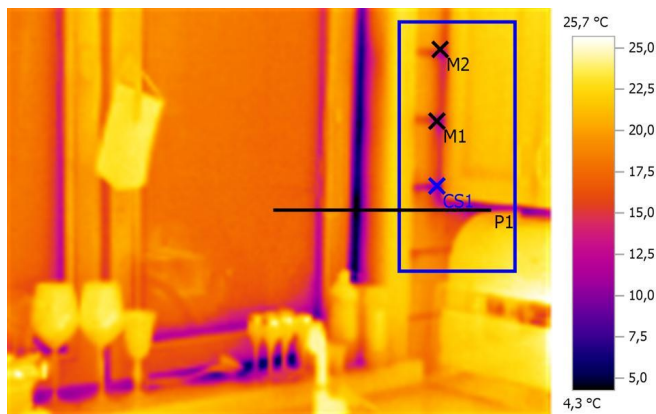
Файл: IV\_05490.BMT

Дата: 18.01.2014

Тип объектива: Стандартный 32°

Серийный номер объектива: 20314357

Время: 13:39:20



Параметры изображения:

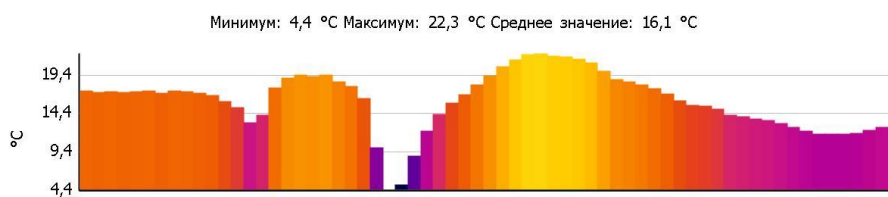
Коэффициент излучения: 0,95

Отраж. темп. [°C]: 20,0

Выделение изображений:

Измеряемые объекты	Темп. [°C]	Излуч.	Отраж. темп. [°C]	Примечания
Точка измерения 1	12,2	0,95	20,0	-
Точка измерения 2	15,1	0,95	20,0	-
Самая холодная точка 1	10,0	0,95	20,0	-

Линия профиля:





# Тепловизионное обследование загородного жилого дома

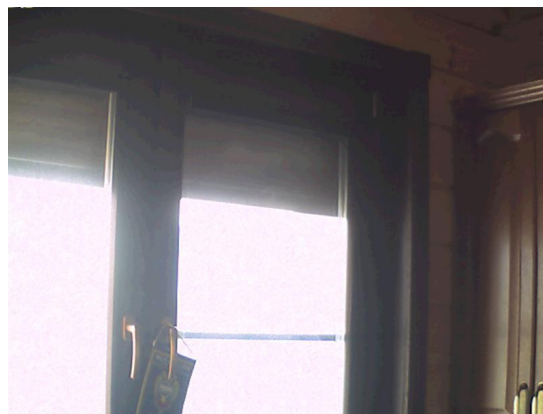
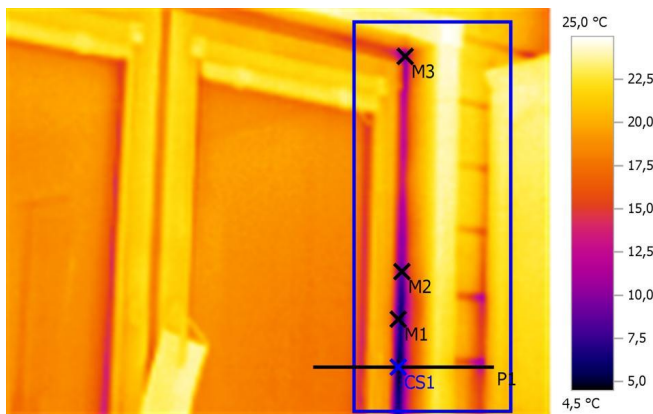
Файл: IV\_05491.BMT

Дата: 18.01.2014

Тип объектива: Стандартный 32°

Серийный номер объектива: 20314357

Время: 13:39:24



Параметры изображения:

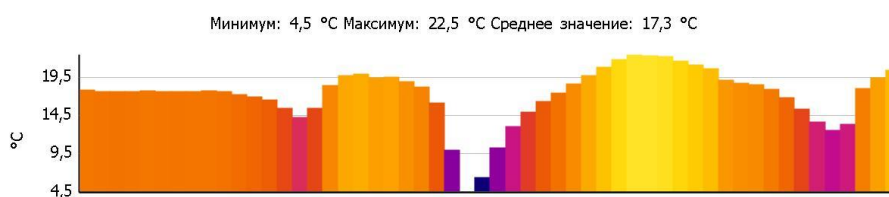
Коэффициент излучения: 0,95

Отраж. темп. [°C]: 20,0

Выделение изображений:

Измеряемые объекты	Темп. [°C]	Излуч.	Отраж. темп. [°C]	Примечания
Точка измерения 1	8,0	0,95	20,0	-
Точка измерения 2	8,6	0,95	20,0	-
Точка измерения 3	8,9	0,95	20,0	-
Самая холодная точка 1	4,5	0,95	20,0	-

Линия профиля:



# Тепловизионное обследование загородного жилого дома

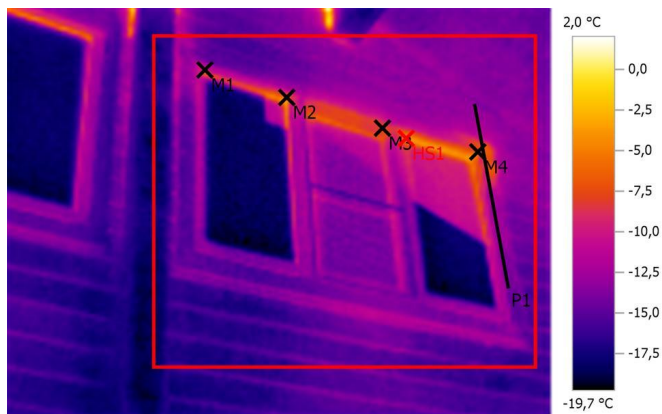
Файл: IV\_05506.BMT

Дата: 18.01.2014

Тип объектива: Стандартный 32°

Серийный номер объектива: 20314357

Время: 13:48:25



Параметры изображения:

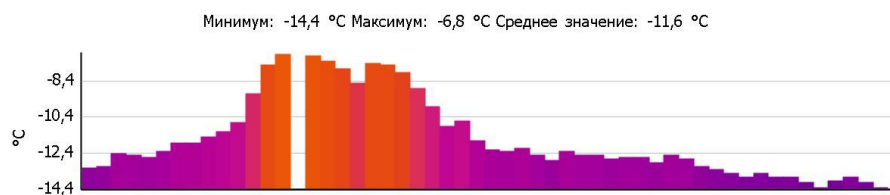
Коэффициент излучения: 0,95

Отраж. темп. [°C]: 20,0

Выделение изображений:

Измеряемые объекты	Темп. [°C]	Излуч.	Отраж. темп. [°C]	Примечания
Точка измерения 1	-9,8	0,95	20,0	-
Точка измерения 2	-6,5	0,95	20,0	-
Точка измерения 3	-8,3	0,95	20,0	-
Точка измерения 4	-6,6	0,95	20,0	-
Самая теплая точка 1	-3,6	0,95	20,0	-

Линия профиля:



# Тепловизионное обследование загородного жилого дома

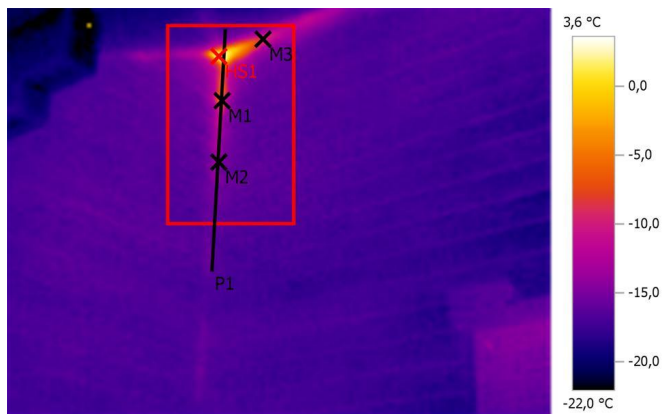
Файл: IV\_05500.BMT

Дата: 18.01.2014

Тип объектива: Стандартный 32°

Серийный номер объектива: 20314357

Время: 13:45:14



Параметры изображения:

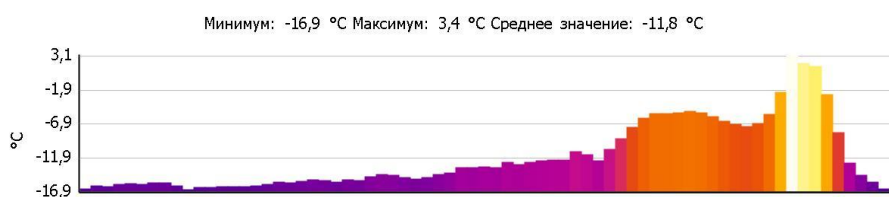
Коэффициент излучения: 0,95

Отраж. темп. [°C]: 20,0

Выделение изображений:

Измеряемые объекты	Темп. [°C]	Излуч.	Отраж. темп. [°C]	Примечания
Точка измерения 1	-5,3	0,95	20,0	-
Точка измерения 2	-14,0	0,95	20,0	-
Точка измерения 3	-8,1	0,95	20,0	-
Самая теплая точка 1	3,6	0,95	20,0	-

Линия профиля:



# Тепловизионное обследование загородного жилого дома

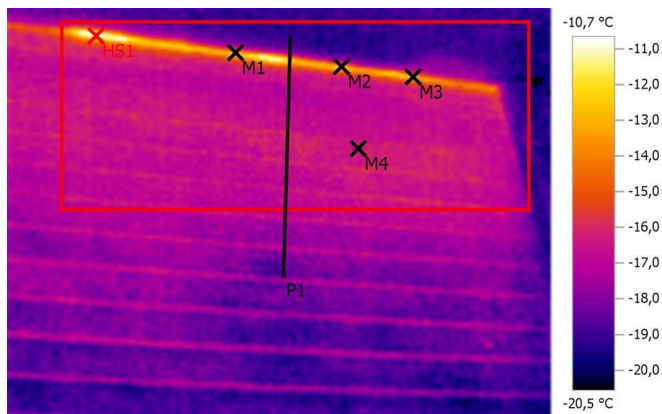
Файл: IV\_05501.BMT

Дата: 18.01.2014

Тип объектива: Стандартный 32°

Серийный номер объектива: 20314357

Время: 13:46:39



Параметры изображения:

Коэффициент излучения: 0,95

Отраж. темп. [°C]: 20,0

Выделение изображений:

Измеряемые объекты	Темп. [°C]	Излуч.	Отраж. темп. [°C]	Примечания
Точка измерения 1	-13,0	0,95	20,0	-
Точка измерения 2	-12,4	0,95	20,0	-
Точка измерения 3	-12,8	0,95	20,0	-
Точка измерения 4	-16,6	0,95	20,0	-
Самая теплая точка 1	-10,7	0,95	20,0	-

Линия профиля:



# Тепловизионное обследование загородного жилого дома

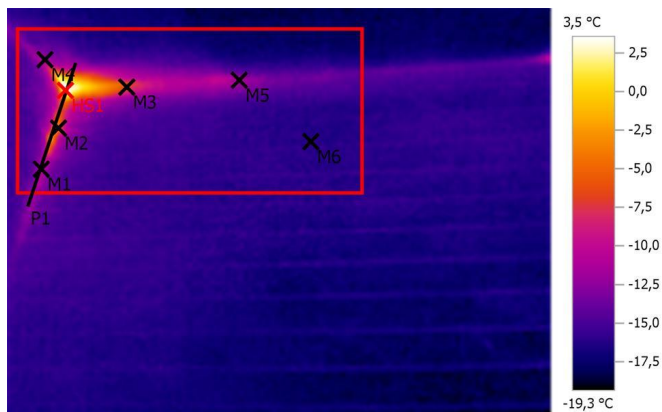
Файл: IV\_05502.BMT

Дата: 18.01.2014

Тип объектива: Стандартный 32°

Серийный номер объектива: 20314357

Время: 13:46:43



Параметры изображения:

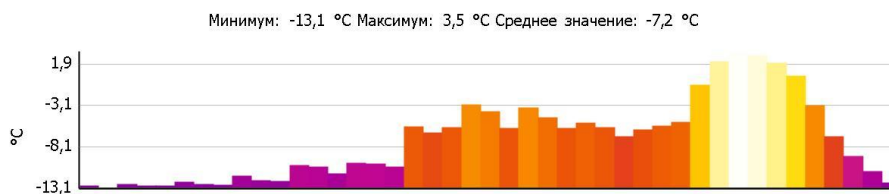
Коэффициент излучения: 0,95

Отраж. темп. [°C]: 20,0

Выделение изображений:

Измеряемые объекты	Темп. [°C]	Излуч.	Отраж. темп. [°C]	Примечания
Точка измерения 1	-10,3	0,95	20,0	-
Точка измерения 2	-4,1	0,95	20,0	-
Точка измерения 3	-6,6	0,95	20,0	-
Точка измерения 4	-11,6	0,95	20,0	-
Точка измерения 5	-11,8	0,95	20,0	-
Точка измерения 6	-16,2	0,95	20,0	-
Самая теплая точка 1	3,5	0,95	20,0	-

Линия профиля:





# Тепловизионное обследование загородного жилого дома

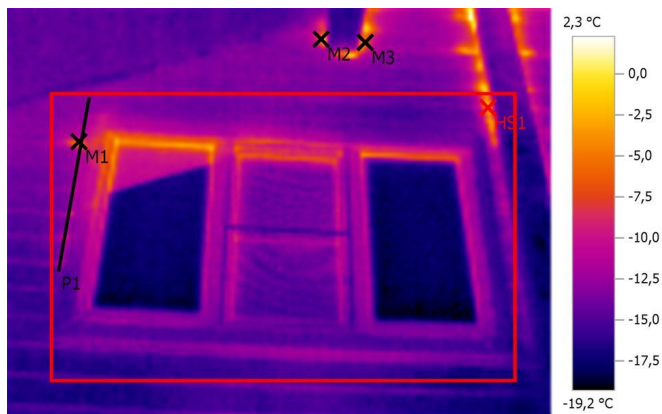
Файл: IV\_05504.BMT

Дата: 18.01.2014

Тип объектива: Стандартный 32°

Серийный номер объектива: 20314357

Время: 13:47:59



Параметры изображения:

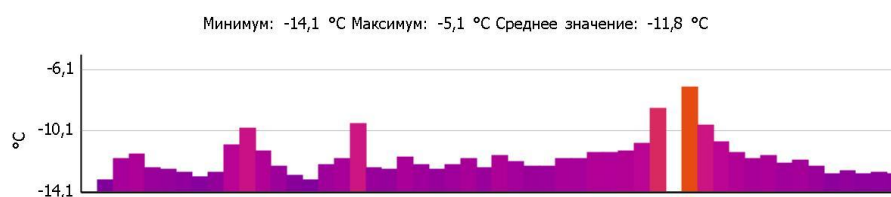
Коэффициент излучения: 0,95

Отраж. темп. [°C]: 20,0

Выделение изображений:

Измеряемые объекты	Темп. [°C]	Излуч.	Отраж. темп. [°C]	Примечания
Точка измерения 1	-6,1	0,95	20,0	-
Точка измерения 2	-4,4	0,95	20,0	-
Точка измерения 3	-5,5	0,95	20,0	-
Самая теплая точка 1	-1,4	0,95	20,0	-

Линия профиля:





# Тепловизионное обследование загородного жилого дома

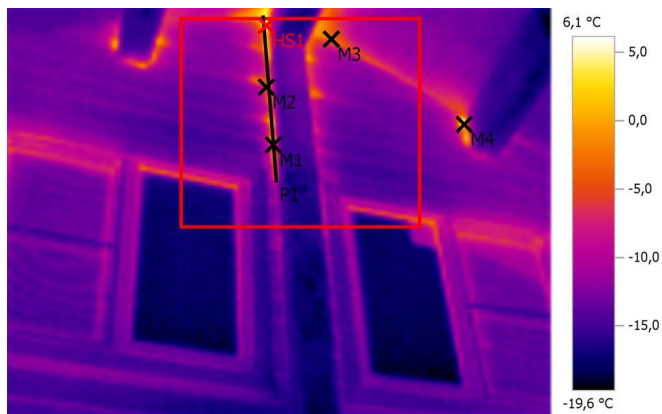
Файл: IV\_05505.BMT

Дата: 18.01.2014

Тип объектива: Стандартный 32°

Серийный номер объектива: 20314357

Время: 13:48:11



Параметры изображения:

Коэффициент излучения: 0,95

Отраж. темп. [°C]: 20,0

Выделение изображений:

Измеряемые объекты	Темп. [°C]	Излуч.	Отраж. темп. [°C]	Примечания
Точка измерения 1	-1,6	0,95	20,0	-
Точка измерения 2	-4,9	0,95	20,0	-
Точка измерения 3	-3,1	0,95	20,0	-
Точка измерения 4	4,4	0,95	20,0	-
Самая теплая точка 1	6,1	0,95	20,0	-

Линия профиля:

